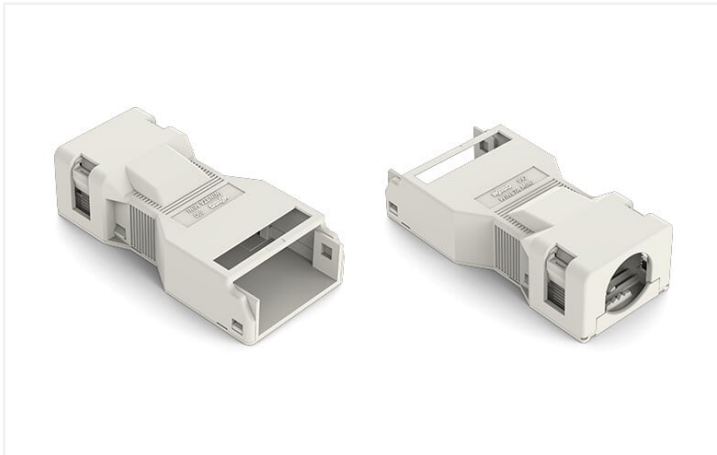


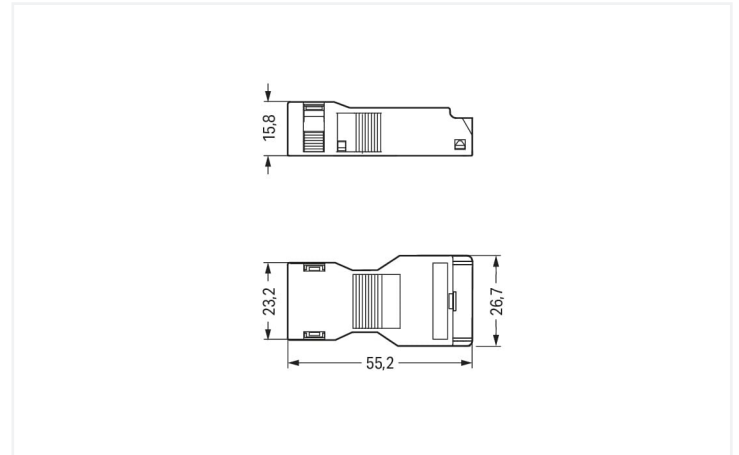
## Fiche technique | Référence: 890-515

Boîtier de décharge de traction; 5 pôles; avec bride; pour 1 cordon; 6,5 ... 10,5 mm; 45 mm; blanc

<https://www.wago.com/890-515>



Couleur: ■ blanc



Dimensions en mm

### Boîtier de décharge de traction WINSTA® MINI avec 5 pôles

Avec WAGO, vous profitez d'un large choix d'accessoires pour la famille de produits WINSTA®. Notre plus petit système de connecteurs WINSTA® MINI démontre de manière fiable ses avantages, en particulier dans les espaces les plus restreints. Peu encombrant et, grâce à la technologie de connexion à ressort Push-in CAGE CLAMP®, également un gain de temps - car l'installation nécessite peu d'entretien et ne nécessite aucune vis.

Réduisez les coûts grâce à une mise en service plus rapide – solutions WINSTA® MINI

WINSTA® est le système de connecteurs parfaitement adapté aux exigences élevées de l'installation électrique. Il permet un montage sûr, rapide et surtout sans erreur des terminaux et des connecteurs. Vous aussi, vous pouvez désormais réduire vos coûts d'installation

Avec le système WINSTA® MINI vous profitez :

- petite taille pour les conducteurs jusqu'à une section de 1,5 mm<sup>2</sup>
- remplacement rapide des unités défectueuses pendant le fonctionnement

### Données de raccordement

#### Connexion 1

Nombre de pôles	5
Diamètre connectable du câble gainé	6,5 ... 10,5 mm
Longueur de dénudage	45 mm

### Données géométriques

Pas	4,4 mm / 0.173 inch
Largeur	26,7 mm / 1.051 inch
Hauteur	15,8 mm / 0.622 inch
Profondeur	55,15 mm / 2.171 inch

### Données du matériau

Remarque Données du matériau	<a href="#">Vous trouverez ici des informations sur les spécifications de matériel</a>
Couleur	blanc
Matière isolante Boîtier principal	Polyamide (PA66)
Classe d'inflammabilité selon UL94	V0
Charge calorifique	0,192 MJ
Poids	6 g

### Conditions d'environnement

Température d'utilisation	-5 ... +40 °C
Température d'utilisation continue	-35 ... +85 °C
Indication sur la température d'utilisation continue	Parties isolantes pour températures ≤ 105°C

### Données commerciales

Product Group	20 (Winsta)
eCl@ss 10.0	27-44-06-92
eCl@ss 9.0	27-44-06-92
ETIM 8.0	EC002863
ETIM 7.0	EC002863
Unité d'emb. (SUE)	50 pce(s)
Type d'emballage	Carton
Pays d'origine	DE
GTIN	4045454233389
Numéro du tarif douanier	39269097900

### Conformité environnementale du produit

État de conformité RoHS	Compliant, No Exemption
-------------------------	-------------------------

### Téléchargements

#### Conformité environnementale du produit



##### Recherche de conformité

Environmental Product  
Compliance 890-515



### Documentation

#### Texte complémentaire

890-515	19.02.2019	xml 2.73 KB	
890-515	01.12.2014	doc 23.50 KB	

Données CAD/CAE

Données CAD

2D/3D Models 890-515



Données CAE

WSCAD Universe  
890-515



ZUKEN Portal 890-515

