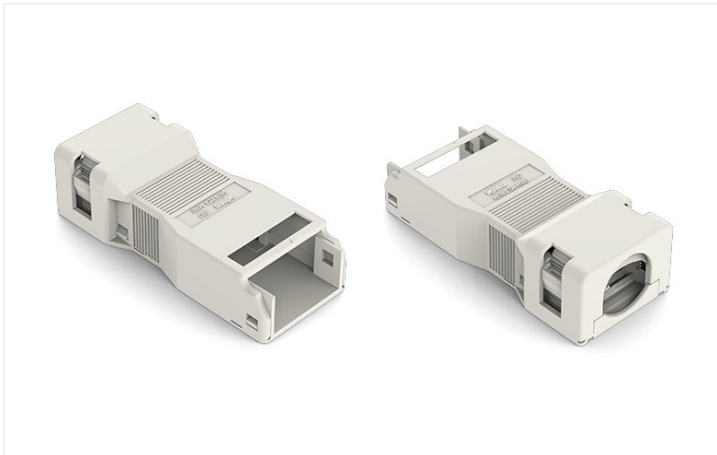


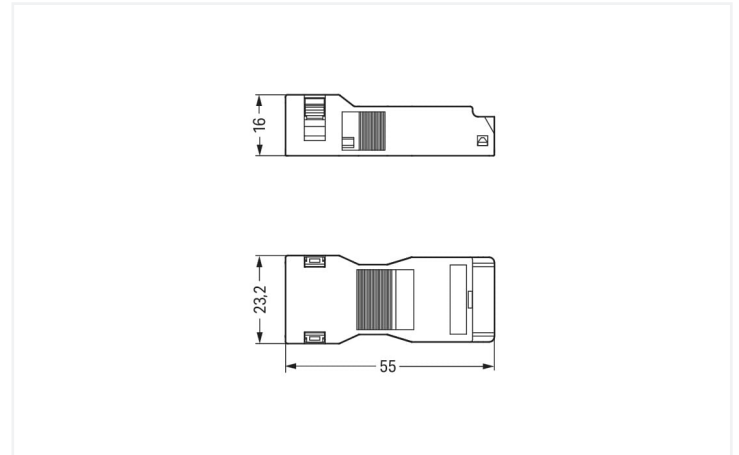
Fiche technique | Référence: 890-514

Boîtier de décharge de traction; 4 pôles; avec bride; pour 1 cordon; 6,5 ... 10,5 mm;
45 mm; blanc

<https://www.wago.com/890-514>



Couleur: ■ blanc



Dimensions en mm

Boîtier de décharge de traction WINSTA® MINI avec 4 pôles

La famille de produits WINSTA® de WAGO est complétée par une vaste gamme d'accessoires. Grâce à ses dimensions particulièrement réduites, notre système de connecteurs WINSTA® MINI avec technologie de connexion à ressort Push-in CAGE CLAMP® est particulièrement adapté aux espaces restreints, c'est-à-dire au raccordement dans les espaces les plus réduits.

WINSTA® MINI – des solutions pour vos installations électriques – protégées contre l'inversion et sans entretien

Avec le système de connecteurs WINSTA®, l'installation électrique devient enfichable. Cela permet de gagner du temps, de réduire les coûts et de minimiser les efforts de maintenance. Bénéficiez vous aussi de la technologie de connexion à ressort sans entretien en version enfichable ! Réalisez votre installation avec protection contre l'inversion de WAGO.

Avec le système WINSTA® MINI vous profitez :

- petite taille pour les conducteurs jusqu'à une section de 1,5 mm²
- remplacement rapide des terminaux défectueux pendant le fonctionnement

Données de raccordement

Connexion 1

Nombre de pôles	4
Diamètre connectable du câble gainé	6,5 ... 10,5 mm
Longueur de dénudage	45 mm

Données géométriques

Pas	4,4 mm / 0.173 inch
Largeur	23,2 mm / 0.913 inch
Hauteur	16 mm / 0.63 inch
Profondeur	55 mm / 2.165 inch

Données du matériau

Remarque Données du matériau	Vous trouverez ici des informations sur les spécifications de matériel
Couleur	blanc
Matière isolante Boîtier principal	Polyamide (PA66)
Classe d'inflammabilité selon UL94	V0
Charge calorifique	0,181 MJ
Poids	5,7 g

Conditions d'environnement

Température d'utilisation	-5 ... +40 °C
Température d'utilisation continue	-35 ... +85 °C
Indication sur la température d'utilisation continue	Parties isolantes pour températures ≤ 105°C

Données commerciales

Product Group	20 (Winsta)
eCl@ss 10.0	27-44-06-92
eCl@ss 9.0	27-44-06-92
ETIM 8.0	EC002863
ETIM 7.0	EC002863
Unité d'emb. (SUE)	50 pce(s)
Type d'emballage	Carton
Pays d'origine	DE
GTIN	4045454233372
Numéro du tarif douanier	85366990990

Conformité environnementale du produit

État de conformité RoHS	Compliant, No Exemption
-------------------------	-------------------------

Téléchargements

Conformité environnementale du produit

Recherche de conformité

Environmental Product
Compliance 890-514



Documentation

Texte complémentaire

890-514	19.02.2019	xml 2.73 KB	↓
890-514	01.12.2014	doc 23.50 KB	↓

Données CAD/CAE

Données CAD

2D/3D Models 890-514	↓
----------------------	---

Données CAE

WSCAD Universe 890-514	↓
ZUKEN Portal 890-514	↓