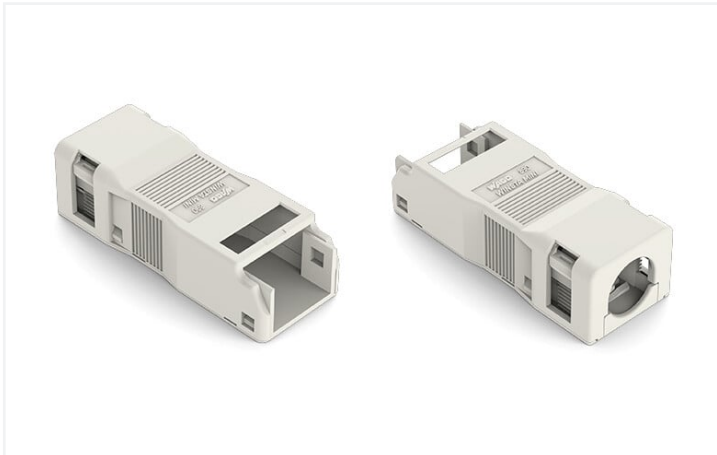


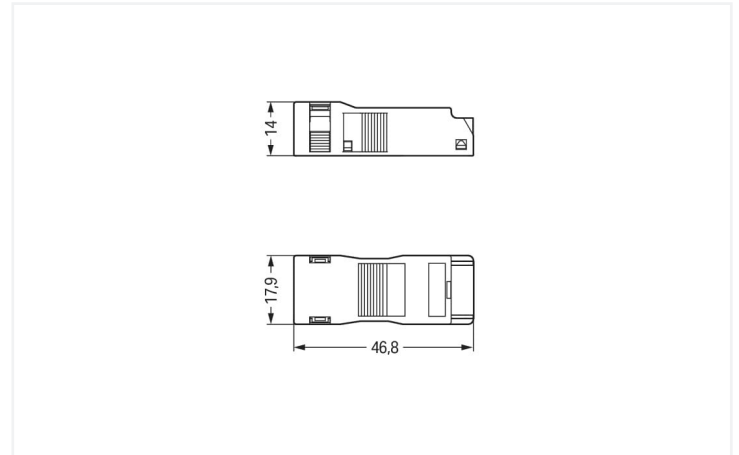
Fiche technique | Référence: 890-513

Boîtier de décharge de traction; 3 pôles; avec bride; pour 1 cordon; 4,5 ... 10,0 mm;
37 mm; blanc

<https://www.wago.com/890-513>



Couleur: ■ blanc



Dimensions en mm

Boîtier de décharge de traction *WINSTA*® MINI avec 3 pôles

Avec WAGO, vous profitez d'un large choix de compléments pour la famille de produits *WINSTA*®. *WINSTA*® MINI répond à la tendance à la miniaturisation. Notre plus petit système de connexion est particulièrement adapté, par exemple, aux luminaires qui offrent de moins en moins d'espace pour la technologie de connexion en raison de la technologie LED.

Réduisez les coûts grâce à une mise en service plus rapide – solutions *WINSTA*® MINI

Le système de connecteurs *WINSTA*® est parfaitement adapté aux exigences élevées de l'installation des bâtiments. Il rend les installations électriques enfichables et donc plus rapides, plus sûres et sans erreur. La solution système assemblée maximise ces avantages sur le chantier. Vous aussi, vous pouvez désormais réduire vos coûts d'installation

Avec le système *WINSTA*® MINI vous profitez :

- petite taille pour les conducteurs jusqu'à une section de 1,5 mm²
- montage sûr et rapide

Données de raccordement

Connexion 1

Nombre de pôles	3
Diamètre connectable du câble gainé	4,5 ... 10 mm
Longueur de dénudage	40 mm

Données géométriques

Pas	4,4 mm / 0.173 inch
Largeur	17,9 mm / 0.705 inch
Hauteur	14 mm / 0.551 inch
Profondeur	46,8 mm / 1.843 inch

Données du matériau

Remarque Données du matériau	Vous trouverez ici des informations sur les spécifications de matériel
Couleur	blanc
Matière isolante Boîtier principal	Polyamide (PA66)
Classe d'inflammabilité selon UL94	V0
Charge calorifique	0,191 MJ
Poids	3,8 g

Conditions d'environnement

Température d'utilisation	-5 ... +40 °C
Température d'utilisation continue	-35 ... +85 °C
Indication sur la température d'utilisation continue	Parties isolantes pour températures ≤ 105°C

Données commerciales

Product Group	20 (Winsta)
eCl@ss 10.0	27-44-06-92
eCl@ss 9.0	27-44-06-92
ETIM 8.0	EC002863
ETIM 7.0	EC002863
Unité d'emb. (SUE)	50 pce(s)
Type d'emballage	Carton
Pays d'origine	DE
GTIN	4045454233365
Numéro du tarif douanier	39269097900

Conformité environnementale du produit

État de conformité RoHS	Compliant, No Exemption
-------------------------	-------------------------

Approbations / certificats

Homologations générales



Homologation	Norme	Nom du certificat
cURus Underwriters Laboratories Inc.	UL 1977	E45171

Téléchargements

Conformité environnementale du produit

Recherche de conformité

Environmental Product
Compliance 890-513



Documentation

Texte complémentaire

890-513	19.02.2019	xml 2.75 KB	
890-513	24.11.2014	doc 23.50 KB	

Données CAD/CAE

Données CAD

2D/3D Models 890-513



Données CAE

EPLAN Data Portal
890-513



WSCAD Universe
890-513



ZUKEN Portal 890-513



1 Produits correspondants

1.1 Accessoires en option

1.1.1 Raccordement de blindage

1.1.1.1 Raccordement de blindage



Réf: 890-523

Tôle de tresse de blindage; 3 pôles; pour
connecteurs femelles et mâles; couleurs
argent