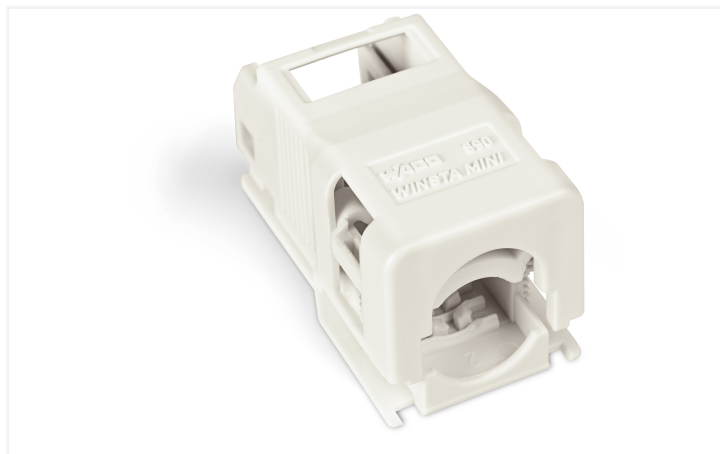
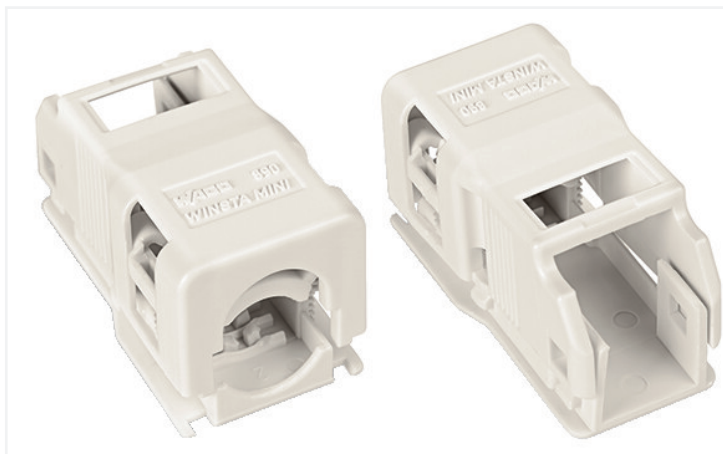


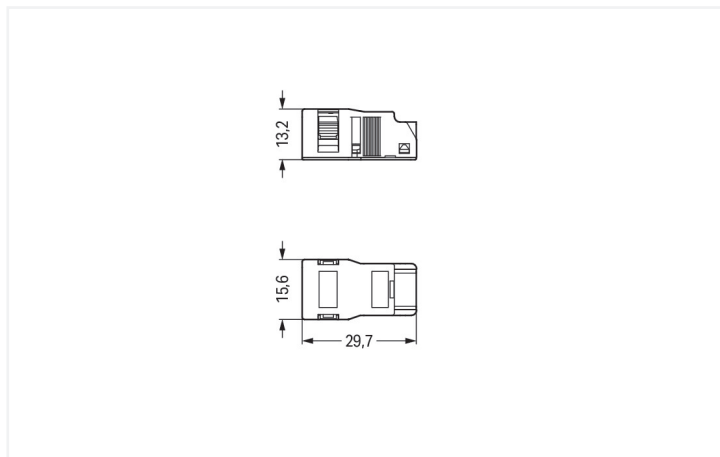
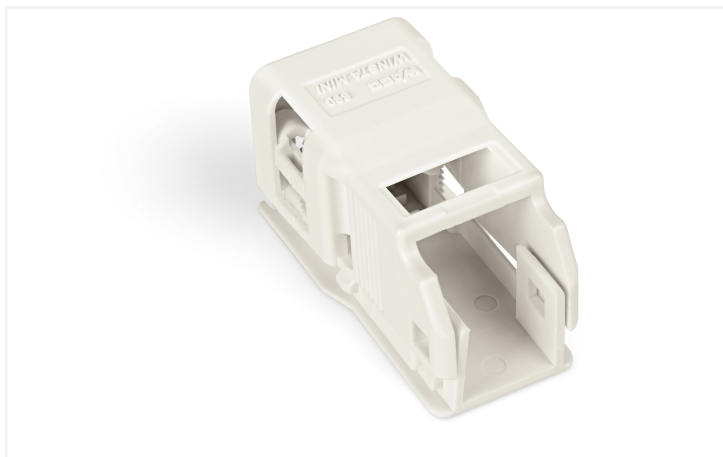
Fiche technique | Référence: 890-512/342-000

Boîtier de décharge de traction; 2 pôles; avec bride; pour 1 cordon; 3,8 ... 8,2mm;
17,5 mm; blanc

<https://www.wago.com/890-512/342-000>



Couleur: ■ blanc



Dimensions en mm

Boîtier de décharge de traction *WINSTA*® MINI avec 2 pôles

Avec WAGO, vous bénéficiez d'un large choix de compléments pour la famille de produits *WINSTA*®. *WINSTA*® MINI répond à la tendance à la miniaturisation. Notre plus petit système de connexion est particulièrement adapté, par exemple, aux luminaires qui offrent de moins en moins d'espace pour la technologie de connexion en raison de la technologie LED.

Réduisez les coûts grâce à une mise en service plus rapide – solutions *WINSTA*® MINI

WINSTA® est le système de connecteurs parfaitement adapté aux exigences élevées de l'installation électrique. Il garantit un montage sûr, rapide et surtout sans erreur des terminaux et des connecteurs. Vous aussi, vous pouvez désormais réduire vos coûts d'installation

Avec le système *WINSTA*® MINI vous profitez :

- petite taille pour les conducteurs jusqu'à une section de 1,5 mm²
- installation électrique structurée et rapide

Données de raccordement

Connexion 1

Nombre de pôles	2
Diamètre connectable du câble gainé	3,8 ... 8,2 mm
Longueur de dénudage	17,5 mm

Données géométriques

Pas	4,4 mm / 0.173 inch
Largeur	15,6 mm / 0.614 inch
Hauteur	13,2 mm / 0.52 inch
Profondeur	29,7 mm / 1.169 inch

Données du matériau

Remarque Données du matériau	Vous trouverez ici des informations sur les spécifications de matériel
Couleur	blanc
Matière isolante Boîtier principal	Polyamide (PA66)
Charge calorifique	0,065 MJ
Poids	2,1 g

Conditions d'environnement

Température d'utilisation	-5 ... +40 °C
Température d'utilisation continue	-35 ... +85 °C
Indication sur la température d'utilisation continue	Parties isolantes pour températures ≤ 105°C

Données commerciales

eCl@ss 10.0	27-44-06-92
eCl@ss 9.0	27-44-06-92
ETIM 8.0	EC002863
ETIM 7.0	EC002863
Unité d'emb. (SUE)	50 pce(s)
Type d'emballage	Carton
Pays d'origine	DE
GTIN	4050821765547
Numéro du tarif douanier	39269097900

Conformité environnementale du produit

État de conformité RoHS	Compliant, No Exemption
-------------------------	-------------------------

Téléchargements

Conformité environnementale du produit



Recherche de conformité

Environmental Product
Compliance
890-512/342-000



Documentation

Texte complémentaire

890-512/342-000	19.02.2019	xml 2.84 KB	
890-512/342-000	03.12.2014	doc 23.50 KB	

Données CAD/CAE

Données CAD

2D/3D Models
890-512/342-000



Données CAE

WSCAD Universe
890-512/342-000



ZUKEN Portal
890-512/342-000

