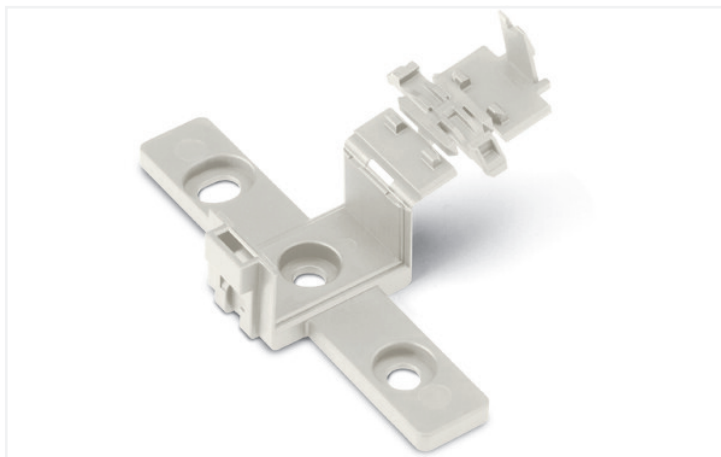


## Fiche technique | Référence: 890-311

Adaptateur de fixation; de 2 à 5 pôles; pour connexions volantes; blanc

<https://www.wago.com/890-311>



Couleur: ■ blanc

### Matériel de montage WINSTA® MINI

La famille de produits WINSTA® de WAGO est complétée par une vaste gamme d'accessoires. Grâce à ses dimensions particulièrement réduites, notre système de connecteurs WINSTA® MINI avec technologie de connexion à ressort Push-in CAGE CLAMP® est particulièrement adapté aux espaces restreints, c'est-à-dire au raccordement dans les espaces les plus réduits.

Réduisez les coûts grâce à une mise en service plus rapide – solutions WINSTA® MINI

Avec le système de connecteurs WINSTA®, l'installation électrique devient enfichable. Cela permet de gagner du temps, de minimiser les coûts et de réduire les efforts de maintenance.. Optez pour la qualité et la durabilité – avec protection contre l'inversion de WAGO, le câblage de plusieurs composants électriques est considérablement simplifié.

Avec le système WINSTA® MINI vous profitez :

- petite taille pour les conducteurs jusqu'à une section de 1,5 mm<sup>2</sup>
- montage sûr et rapide

### Données mécaniques

adapté pour "connexions volantes" ; 2 à 5 pôles

### Données du matériau

Remarque Données du matériau	<a href="#">Vous trouverez ici des informations sur les spécifications de matériel</a>
Couleur	blanc
Matière isolante Boîtier principal	Polyamide (PA66)
Classe d'inflammabilité selon UL94	V0
Charge calorifique	0,149 MJ
Poids	5 g

### Conditions d'environnement

Température d'utilisation	-5 ... +40 °C
Température d'utilisation continue	-35 ... +85 °C
Indication sur la température d'utilisation continue	Parties isolantes pour températures ≤ 105°C

### Données commerciales

Product Group	20 (Winsta)
eCl@ss 10.0	27-44-06-92
eCl@ss 9.0	27-44-06-92
ETIM 8.0	EC002863
ETIM 7.0	EC002863
Unité d'emb. (SUE)	100 pce(s)
Type d'emballage	Sacs
Pays d'origine	DE
GTIN	4050821255109
Numéro du tarif douanier	39269097900

### Conformité environnementale du produit

État de conformité RoHS	Compliant, No Exemption
-------------------------	-------------------------

### Téléchargements

#### Conformité environnementale du produit



##### Recherche de conformité

Environmental Product  
Compliance 890-311



### Documentation

#### Texte complémentaire

890-311	19.02.2019	xml 2.61 KB	
890-311	20.11.2014	doc 21.50 KB	

### Données CAD/CAE

#### Données CAD

2D/3D Models 890-311



#### Données CAE

WSCAD Universe  
890-311



ZUKEN Portal 890-311

