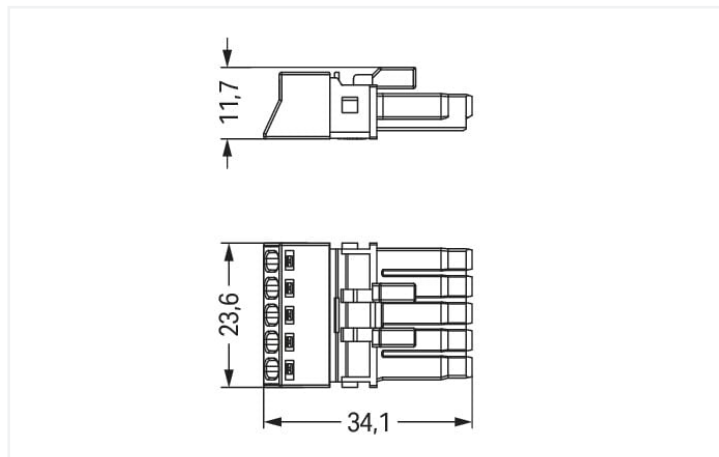


Couleur: ■ gris



Dimensions en mm

### Connecteurs femelles WINSTA® MINI avec 5 pôles

Les connecteurs femelles WINSTA® MINI avec codage B sont la solution enfichable pour vos applications dans le bâtiment. Les options de codage réduisent les erreurs d'installation et vous permettent de câbler tous les terminaux rapidement et en toute sécurité. Les connecteurs d'installations de codage B de la famille WINSTA® MINI sont disponibles en gris, vert clair ou rose et permettent ainsi de différencier les circuits, par ex. pour les pompes, l'éclairage ou les stores. Des marquages de pôles spécifiques au client sont également possibles. Grâce à ses dimensions particulièrement réduites, notre système de connecteurs WINSTA® MINI avec technologie de connexion à ressort Push-in CAGE CLAMP® est particulièrement adapté aux espaces restreints, c'est-à-dire au raccordement dans les espaces les plus réduits. Pour éviter que les connecteurs ne soient débranchés par inadvertance, il y a un logement pour un cliquet de verrouillage. Celui-ci est installé en usine ou peut être installé ultérieurement à tout moment, par ex. avec connecteurs femelles sur "connexions volantes".

WINSTA® MINI – des solutions pour vos installations électriques - protégées contre l'inversion et sans entretien

Avec le système de connecteurs WINSTA®, l'installation électrique devient enfichable. Cela permet de gagner du temps, de réduire les coûts et de minimiser les efforts de maintenance. Optez pour la durabilité et la qualité – avec classe de protection IP20 de WAGO, le câblage de plusieurs composants électriques est considérablement simplifié.

Avec le système WINSTA® MINI vous profitez :

- protection contre l'inversion connecteur d'installation
- petite taille pour les conducteurs jusqu'à une section de 1,5 mm<sup>2</sup>
- pour contrôleurs dans l'automatisation
- solutions selon les besoins du client
- remplacement rapide des unités défectueuses pendant le fonctionnement

### Remarques

Variantes pour Ex i :

Autres marquages de pôles  
D'autres variantes peuvent être demandées au service commercial de WAGO ou, si nécessaire, configurées sur <https://configurator.wago.com>.

## Données électriques

| Données de référence selon          | IEC/EN 60664-1 |     |    |
|-------------------------------------|----------------|-----|----|
| Overvoltage category                | III            | III | II |
| Pollution degree                    | 3              | 2   | 2  |
| Tension de référence                | 400 V          | -   | -  |
| Tension assignée de tenue aux chocs | 6 kV           | -   | -  |
| Courant de référence                | 16 A           | -   | -  |

## Ratings per IEC/EN – Notes

|                               |  |
|-------------------------------|--|
| Remarque Courant de référence | 3 A courant de charge pour 3 pôles<br>10 A courant de charge pour 4 et 5 pôles |
|-------------------------------|--|

## Données d'approbation selon

## UL 1977

|                      |       |
|----------------------|-------|
| Tension de référence | 600 V |
| Courant de référence | 12 A  |

## Général

|   |  |
|---|--|
| Indication sur la résistance de passage | env. 1 mΩ résistance de passage<br>env. 0,25 mΩ entre connecteur femelle et mâle |
|---|--|

## Données de raccordement

|                             |   |
|-----------------------------|---|
| Points de serrage           | 5 |
| Nombre total des potentiels | 5 |

## Connexion 1

|  |   |
|--|---|
| Technique de connexion   | Push-in CAGE CLAMP®                           |
| Type d'actionnement  | Outil de manipulation<br>Push-in              |
| Section nominale   | 1,5 mm <sup>2</sup> / 16 AWG                  |
| Conducteur rigide  | 0,25 ... 1,5 mm <sup>2</sup> / 22 ... 16 AWG  |
| Conducteur rigide ; enfichage direct                                   | 0,75 ... 1,5 mm <sup>2</sup> / 20 ... 16 AWG  |
| conducteurs semi-rigides   | 0,25 ... 1 mm <sup>2</sup> / 22 ... 18 AWG    |
| Conducteur souple  | 0,25 ... 1,5 mm <sup>2</sup> / 22 ... 16 AWG  |
| Conducteurs souples ; avec embout d'extrémité isolé                    | 0,25 ... 0,75 mm <sup>2</sup> / 22 ... 20 AWG |
| Conducteurs souples ; avec embout d'extrémité sans isolation plastique | 0,25 ... 0,75 mm <sup>2</sup> / 22 ... 20 AWG |
| Conducteur souple ; avec embout d'extrémité, directement enfichable    | 0,75 mm <sup>2</sup> / 20 AWG                 |
| Longueur de dénudage   | 9 mm / 0.35 inch                              |
| Nombre de pôles  | 5   |
| Axe du conducteur vers la prise  | 0°  |

## Données géométriques

|            |                      |
|------------|----------------------|
| Pas        | 4,4 mm / 0.173 inch  |
| Largeur    | 23,6 mm / 0.929 inch |
| Hauteur    | 11,7 mm / 0.461 inch |
| Profondeur | 34,1 mm / 1.343 inch |

## Données mécaniques

|   |  |
|---|--|
| Application                                       | Technique de commande  |
| Codage  | B  |
| codage variable                                   | Non  |
| Impression  | N 1 2 3  |
| Repérage du potentiel                             | N 1 2 3  |
| Force d'enfichage d'une connexion par enfichage   | env. 20 ... 70 N (en fonction du nombre de pôles)                        |
| Force de maintien d'une connexion par enfichage   | avec verrouillage : > 80 N   |
| Force de séparation d'une connexion par enfichage | sans verrouillage : environ 20 ... 70 N (en fonction du nombre de pôles) |
| Nombre de cycles d'enfichage                      | 200, sans charge ohmique   |
| Indice de protection                              | IP20; IP40 avec boîtier de décharge de traction                          |

## Connexion

|  |  |
|--|--|
| Version de contact dans le domaine des connecteurs       | Connecteurs femelles   |
| Type de connexion de connecteur                          | pour conducteur  |
| Protection contre l'inversion                            | Oui  |
| Indication sur la protection contre l'erreur d'enfichage | Tous les composants WINSTA® sont protégés à 100% contre le contact direct par rapport :<br>a.) à l'enfichage de différents nombres de pôles<br>b.) à l'enfichage avec une rotation de 180°<br>c.) à l'enfichage décalé latéralement<br>d.) à l'enfichage unipolaire  |
| cliquets de verrouillage                                 | Rétrofitable   |
| Verrouillage de la connexion par enfichage               | Cliquet de verrouillage  |
| Remarque sur le verrouillage                             | Les connecteurs encastrables pour luminaires ou autres équipements ainsi que tous les types de distributeurs sont prééquipés de cliquets assurant le verrouillage des connecteurs mâles et femelles. Un cliquet de verrouillage supplémentaire est nécessaire uniquement dans le cas d'une « connexion volante » (mâle/femelle). |

## Données du matériau

|                                    |  |
|------------------------------------|--|
| Remarque Données du matériau       | <a href="#">Vous trouverez ici des informations sur les spécifications de matériel</a> |
| Couleur                            | gris   |
| Couleur de couvercle               | gris   |
| Groupe du matériau isolant         | I  |
| Matière isolante Boîtier principal | Polyamide (PA66)   |
| Classe d'inflammabilité selon UL94 | V0   |
| Matériau des ressorts de serrage   | Ressort en acier Chrome-Nickel (CrNi)  |
| Matériau du contact                | Cuivre ou bien alliage de cuivre ; traité en surface                                   |
| Surface du contact                 | Étain  |
| Charge calorifique                 | 0,152 MJ   |
| Poids                              | 10 g   |

## Conditions d'environnement

|  |   |
|--|---|
| Température d'utilisation                            | -5 ... +40 °C                               |
| Température d'utilisation continue                   | -35 ... +85 °C                              |
| Indication sur la température d'utilisation continue | Parties isolantes pour températures ≤ 105°C |

## Données commerciales

|                          |               |
|--------------------------|---------------|
| eCl@ss 10.0              | 27-44-06-05   |
| eCl@ss 9.0               | 27-44-06-05   |
| ETIM 8.0                 | EC002560      |
| ETIM 7.0                 | EC002560      |
| Unité d'emb. (SUE)       | 50 pce(s)     |
| Type d'emballage         | Carton        |
| Pays d'origine           | PL            |
| GTIN                     | 4055143499729 |
| Numéro du tarif douanier | 85366990990   |

## Conformité environnementale du produit

État de conformité RoHS

Compliant, No Exemption

## Approbations / certificats

### Homologations générales



| Homologation                   | Norme    | Nom du certificat |
|--------------------------------|----------|-------------------|
| CB<br>DEKRA Certification B.V. | EN 61984 | NL-64351          |
| CB<br>DEKRA Certification B.V. | EN 61984 | 71-112993         |

### Déclarations de conformité et de fabricant

| Homologation                                       | Norme | Nom du certificat |
|--|-------|-------------------|
| EU-Declaration of Conformity<br>WAGO GmbH & Co. KG | -     | -                 |
| UK-Declaration of Conformity<br>WAGO GmbH & Co. KG | -     | -                 |

### Homologations pour le secteur marine



| Homologation          | Norme    | Nom du certificat |
|-----------------------|----------|-------------------|
| LR<br>Lloyds Register | EN 61535 | 08/20047 (E2)     |

## Téléchargements

### Conformité environnementale du produit



#### Recherche de conformité

Environmental Product  
Compliance  
890-245/060-000



## Documentation

### Texte complémentaire

|                 |            |                 |   |
|-----------------|------------|-----------------|---|
| 890-245/060-000 | 19.02.2019 | xml<br>2.97 KB  |  |
| 890-245/060-000 | 08.06.2015 | doc<br>23.50 KB |  |

## Données CAD/CAE

### Données CAD

2D/3D Models  
890-245/060-000



### Données CAE

ZUKEN Portal  
890-245/060-000



## 1 Produits correspondants

### 1.1 Produit complémentaire

#### 1.1.1 Connecteurs mâles



**Réf.: 890-255/060-000**

Connecteur mâle; 5 pôles; Cod. B; 1,50 mm<sup>2</sup>; gris

**Réf.: 890-755/060-000**

Connecteurs mâles encastrables; 5 pôles; Cod. B; 1,50 mm<sup>2</sup>; gris

## 1.2 Accessoires nécessaires

### 1.2.1 Décharge de traction

#### 1.2.1.1 Boîtier de décharge de traction



**Réf.: 890-515**

Boîtier de décharge de traction; 5 pôles; avec bride; pour 1 cordon; 6,5 ... 10,5 mm; 45 mm; blanc

**Réf.: 890-505**

Boîtier de décharge de traction; 5 pôles; avec bride; pour 1 cordon; 6,5 ... 10,5 mm; 45 mm; noir

### 1.2.2 Verrouillage

#### 1.2.2.1 Verrouillage



**Réf.: 890-121**

Cliquets de verrouillage; à manipuler à la main; blanc

**Réf.: 890-101**

Cliquets de verrouillage; à manipuler à la main; noir

**Réf.: 890-131**

Cliquets de verrouillage; pour connexions volantes; à manipuler avec un outil; blanc

**Réf.: 890-111**

Cliquets de verrouillage; pour connexions volantes; à manipuler avec un outil; noir

## 1.3 Accessoires en option

### 1.3.1 Couvercle

#### 1.3.1.1 Couvercle



**Réf.: 897-2003**

Bouchon de protection; Taille 2; pour connecteurs femelles et mâles; PVC; rouge

### 1.3.2 Montage

#### 1.3.2.1 Matériel de montage



**Réf.: 890-311**

Adaptateur de fixation; de 2 à 5 pôles; pour connexions volantes; blanc

**Réf.: 890-310**

Adaptateur de fixation; de 2 à 5 pôles; pour connexions volantes; noir

### 1.3.3 Outil

#### 1.3.3.1 Outil de manipulation



Réf: 890-385

Outil de manipulation; 5 raccords; vert

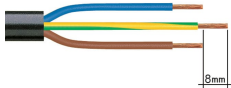


Réf: 210-719

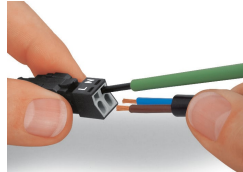
Outil de manipulation; lame 2,5 x 0,4 mm; avec tige partiellement isolée

### Indications de manipulation

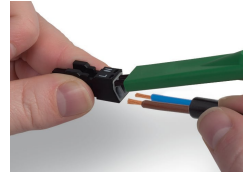
#### Raccorder le conducteur



1. Longueur de dégainage = 30 mm (2 pôles), 37 mm (3 pôles), 45 mm (4 et 5 pôles)
2. Longueur de dénudage des fils = 9 mm
3. Avance du fil de mise à la terre = 8 mm



Actionner le ressort de serrage à l'aide d'un outil de manipulation dont la largeur de lame est de 2,5 mm et introduire le fil dénudé jusqu'en butée pour raccorder des conducteurs souples. La connexion des câbles rigides se réalise par insertion directe.

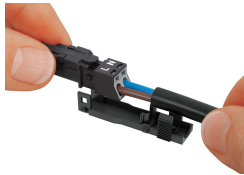


Pour le raccordement des conducteurs souples, ouvrir les deux ressorts de serrage à l'aide de l'outil de manipulation 890-382 et introduire le fil dénudé jusqu'en butée. La connexion des câbles rigides se réalise par insertion directe.



Pour le raccordement des conducteurs souples, ouvrir tous les ressorts de serrage à l'aide de l'outil de manipulation 890-383 et introduire le fil dénudé jusqu'en butée. La connexion des câbles rigides se réalise par insertion directe.

### Montage



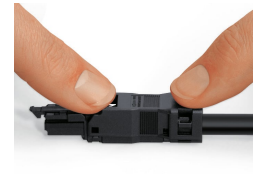
Encliqueter le connecteur câblé dans la partie inférieure du boîtier de décharge de traction.



Encliqueter l'étrier de décharge de traction à la main.



Presser l'étrier de décharge de traction à l'aide d'un tournevis (largeur de la lame 2,5 mm) sur les deux côtés réciproquement vers le bas.

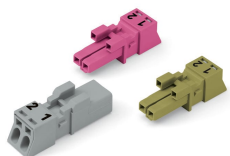


Encliqueter la partie supérieure du boîtier de décharge de traction.



Le repérage imprimé sur le connecteur est clairement visible par l'ouverture du boîtier de décharge de traction.

## Protection contre l'inversion



Dans le codage B, des connecteurs de couleur différente ont une compatibilité d'enfichage entre eux.

**A observer absolument:** Il existe une identification des différents circuits par la couleur et/ou les différents marquages de pôles. On ne peut connecter que des connecteurs de la même couleur et marqués de la même manière.

Les connecteurs de codage B (ici représentés en gris) ne se distinguent pas seulement par la couleur mais aussi par leur conception mécanique, cela implique qu'il n'y a pas de compatibilité d'enfichage avec aucun autre codage.