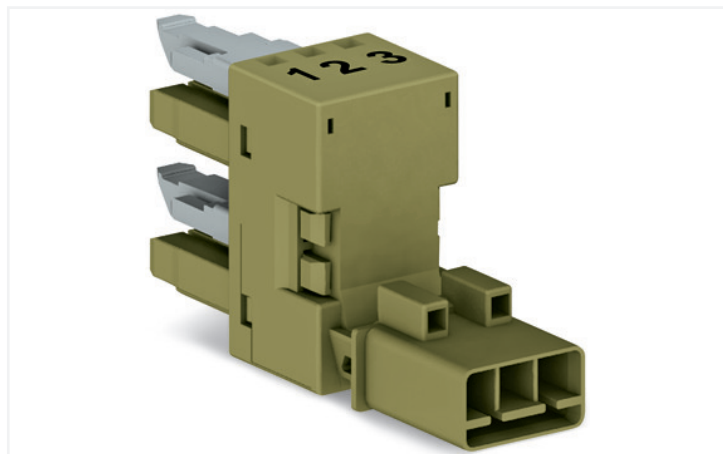


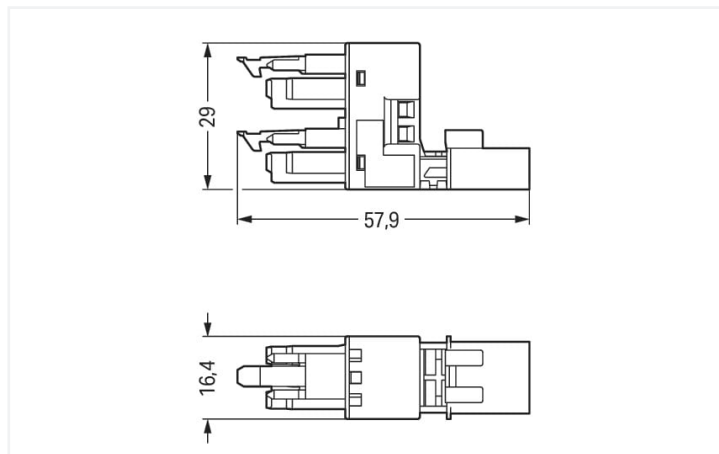
## Fiche technique | Référence: 890-1662

Distributeur « h »; 3 pôles; Cod. B; 1 entrée; 2 sorties; départs d'un côté; 2 cliquets de verrouillage; vert clair

<https://www.wago.com/890-1662>



Couleur: ■ Vert clair



Dimensions en mm

Distributeur *WINSTA*® MINI avec indice de protection IP20

Réussir l'insertion des connexions au lieu d'un vissage compliqué : avec Le distributeur *WINSTA*® MINI avec cliquet de verrouillage. Pour plus de sécurité dans l'installation électrique, le connecteur d'installation est équipé d'une protection mécanique contre les erreurs d'inversion. Le codage B rend le connecteur d'installation-*WINSTA*® MINI applicable pour contrôler des applications dans le domaine de l'automatisation, de la robotique et de la mécanique. Grâce à ses dimensions particulièrement réduites, notre système de connecteurs *WINSTA*® MINI avec technologie de connexion à ressort Push-in CAGE CLAMP® est particulièrement adapté aux espaces restreints, c'est-à-dire au raccordement dans les espaces les plus réduits.

Technologie de connexion à ressort Push-in CAGE CLAMP® – câbler vos installations sans vissage fastidieux !

Le système de connecteurs *WINSTA*® est parfaitement adapté aux exigences élevées de l'installation des bâtiments. Il rend les installations électriques enfichables et donc plus rapides, plus sûres et sans erreur. La solution système assemblée maximise ces avantages sur le chantier. Vous aussi, vous pouvez désormais réduire vos coûts d'installation

Avec le système *WINSTA*® MINI vous profitez :

- l'absence d'erreurs grâce à la protection contre l'inversion
- petite taille pour les conducteurs jusqu'à une section de 1,5 mm<sup>2</sup>
- avec le codage B pour une utilisation de l'automatisation des processus par ex. tels que la technologie d'éclairage
- installation flexible et peu encombrante
- montage sûr et rapide

### Remarques

Variantes pour Ex i :

Autres marquages de pôles  
D'autres variantes peuvent être demandées au service commercial de WAGO ou, si nécessaire, configurées sur <https://configurator.wago.com>.

### Données électriques

Données de référence selon	IEC/EN 60664-1		
Overvoltage category	III	III	II
Pollution degree	3	2	2
Tension de référence	250 V	-	-
Tension assignée de tenue aux chocs	4 kV	-	-
Courant de référence	16 A	-	-

### Ratings per IEC/EN – Notes

Remarque Courant de référence 13 A courant de charge pour 3 pôles

Données d'approbation selon		UL 1977
Tension de référence		600 V
Courant de référence		14 A

Général		
Indication sur la résistance de passage	env. 1 mΩ	résistance de passage
	env. 0,25 mΩ	entre connecteur femelle et mâle

## Données de raccordement

Nombre total des potentiels	3	<b>Connexion 1</b>	
		Nombre de pôles	3

## Données géométriques

Pas	4,4 mm / 0.173 inch
Largeur	16,4 mm / 0.646 inch
Hauteur	29 mm / 1.142 inch
Profondeur	57,85 mm / 2.278 inch

## Données mécaniques

Application	Technique de commande
Codage	B
codage variable	Non
Impression	1 2 3
Repérage du potentiel	1 2 3
Force d'enfichage d'une connexion par enfichage	env. 20 ... 70 N (en fonction du nombre de pôles)
Force de maintien d'une connexion par enfichage	avec verrouillage : > 80 N
Force de séparation d'une connexion par enfichage	sans verrouillage : environ 20 ... 70 N (en fonction du nombre de pôles)
Nombre de cycles d'enfichage	200, sans charge ohmique
Type de distributeur	Distributeur en h avec sorties sur un côté
Indice de protection	IP20; IP40 en état connecté

## Connexion

Protection contre l'inversion	Oui
Indication sur la protection contre l'erreur d'enfichage	Tous les composants WINSTA® sont protégés à 100% contre le contact direct par rapport : a.) à l'enfichage de différents nombres de pôles b.) à l'enfichage avec une rotation de 180° c.) à l'enfichage décalé latéralement d.) à l'enfichage unipolaire
cliquets de verrouillage	Oui
Verrouillage de la connexion par enfichage	Cliquet de verrouillage
Remarque sur le verrouillage	Les connecteurs encastrables pour luminaires ou autres équipements ainsi que tous les types de distributeurs sont prééquipés de cliquets assurant le verrouillage des connecteurs mâles et femelles. Un cliquet de verrouillage supplémentaire est nécessaire uniquement dans le cas d'une « connexion volante » (mâle/femelle).
Nombre de Cliquets de verrouillage	2

### Données du matériau

Remarque Données du matériau	<a href="#">Vous trouverez ici des informations sur les spécifications de matériel</a>
Couleur	Vert clair
Groupe du matériau isolant	I
Matière isolante Boîtier principal	Polyamide (PA66)
Classe d'inflammabilité selon UL94	V0
Matériau du contact	Cuivre ou bien alliage de cuivre ; traité en surface
Surface du contact	Étain
Charge calorifique	0,126 MJ
Poids	13,4 g

### Conditions d'environnement

Température d'utilisation	-5 ... +40 °C
Température d'utilisation continue	-35 ... +85 °C
Indication sur la température d'utilisation continue	Parties isolantes pour températures ≤ 105°C

### Données commerciales

Product Group	20 (Winsta)
eCl@ss 10.0	27-44-06-03
eCl@ss 9.0	27-44-06-03
ETIM 8.0	EC002567
ETIM 7.0	EC002567
Unité d'emb. (SUE)	50 pce(s)
Type d'emballage	Carton
Pays d'origine	DE
GTIN	4050821530763
Numéro du tarif douanier	85366990990

### Conformité environnementale du produit

État de conformité RoHS	Compliant, No Exemption
-------------------------	-------------------------

### Approbations / certificats

#### Homologations générales



Homologation	Norme	Nom du certificat
CB DEKRA Certification B.V.	IEC 61984	NL-64351
CB DEKRA Certification B.V.	EN 61984	71-112993
cURus Underwriters Laboratories Inc.	UL 1977	E45171
KEMA/KEUR DEKRA Certification B.V.	EN 60320	2148952.04

#### Déclarations de conformité et de fabricant

Homologation	Norme	Nom du certificat
EU-Declaration of Conformity WAGO GmbH & Co. KG	-	-
UK-Declaration of Conformity WAGO GmbH & Co. KG	-	-

Homologations pour le secteur marine



Homologation	Norme	Nom du certificat
DNV GL Det Norske Veritas, Germanischer Lloyd	-	TAE00001Z6
LR Lloyds Register	EN 61535	08/20047 (E2)

Téléchargements

Conformité environnementale du produit

Recherche de conformité

Environmental Product Compliance 890-1662	<a href="#">↓</a>
---	-------------------

Documentation

Texte complémentaire

890-1662	19.02.2019	xml 2.80 KB	<a href="#">↓</a>
890-1662	02.12.2014	doc 22.50 KB	<a href="#">↓</a>

Données CAD/CAE

Données CAD

2D/3D Models 890-1662	<a href="#">↓</a>
--------------------------	-------------------

Données CAE

WSCAD Universe 890-1662	<a href="#">↓</a>
ZUKEN Portal 890-1662	<a href="#">↓</a>

1 Produits correspondants

1.1 Produit complémentaire

1.1.1 Connecteurs femelles



Réf.: 890-263  
Connecteur femelle; 3 pôles; Cod. B; 1,50 mm<sup>2</sup>; vert clair

## 1.1.2 Connecteurs mâles



### Réf.: 890-273

Connecteur mâle; 3 pôles; Cod. B; 1,50 mm<sup>2</sup>; vert clair

## 1.1.3 Cordons précâblés



### Réf.: 891-8992/105-105

câble de raccordement précâblé; Eca; Connecteur femelle/extrémité libre; 2 pôles; Cod. B; Circuit de commande 2 x 1,0 mm<sup>2</sup>; 1 m; 1,00 mm<sup>2</sup>; vert clair



### Réf.: 891-8992/205-105

câble de raccordement précâblé; Eca; connecteur mâle/extrémité libre; 2 pôles; Cod. B; Circuit de commande 2 x 1,0 mm<sup>2</sup>; 1 m; 1,00 mm<sup>2</sup>; vert clair



### Réf.: 891-8992/005-105

Cordon de raccordement précâblé; Eca; Connecteur femelle / connecteur mâle; 2 pôles; Cod. B; Circuit de commande 2 x 1,0 mm<sup>2</sup>; 1 m; 1,00 mm<sup>2</sup>; vert clair

## 1.2 Accessoires nécessaires

### 1.2.1 Montage

#### 1.2.1.1 Matériel de montage



### Réf.: 890-673

Plaque de montage; 3 pôles; pour distributeur; Matière plastique; blanc

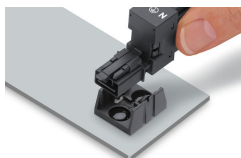


### Réf.: 890-623

Plaque de montage; 3 pôles; pour distributeur; Matière plastique; noir

## Indications de manipulation

### Montage



Fixation de la plaque de montage avec rivets de fixations