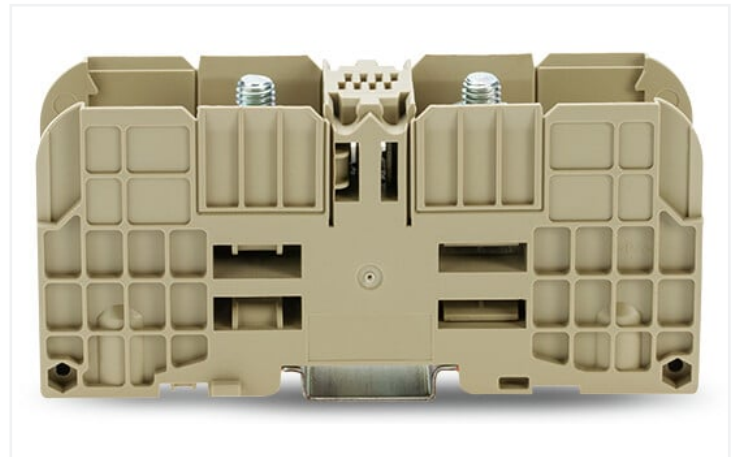


Fiche technique | Référence: 884-7000

Borne à tige; 70 mm²; avec 2 boulons filetés M8; 70,00 mm²; beige

<https://www.wago.com/884-7000>



Couleur: ■ beige

Données électriques

Données de référence selon CEI/EN

Tension de référence (III / 3)	1000 V
Tension assignée de tenue aux chocs (III / 3)	8 kV
Courant de référence	192 A
Légende Données de référence	(III / 3) Δ Catégorie de surtension III / degré de pollution 3

Données d'approbation selon

UL 1059

Use group	B	C	D
Tension de référence	1000 V	1000 V	1000 V
Courant de référence	175 A	175 A	175 A

Données d'approbation selon

CSA 22.2 No 158

Use group	B	C	D
Tension de référence	1000 V	1000 V	1000 V
Courant de référence	175 A	175 A	175 A

Puissance dissipée

Puissance dissipée, par pôle (Potential)	6.2669 W
Courant de référence I _N pour l'indication de la puissance dissipée	192 A
Valeur de résistance pour l'indication de la puissance dissipée en fonction du courant	0.00017 Ω

Données de raccordement

Points de serrage	2
Nombre total des potentiels	1
nombre des niveaux	1
Position de connexion	dessus

Connexion 1

Technique de connexion	Raccordement par boulons
Type d'actionnement	Clé plate, à anneau, à douille ; 13 mm
Matière plastique conducteur raccordable	Cuivre
Section nominale	70 mm ²
Plage de serrage	2,5 ... 70 mm ² / 14 ... 3/0 AWG
Type de cosse selon DIN 46234	Cosses de câble pour connexions sans soudure Forme annulaire sans manchon isolant pour les conducteurs en cuivre
DIN 46234 : 1 cosse par coté	2,5 ... 95 mm ²
Type de cosse selon DIN 46235	Cosses de câble pour connexion à sertir Forme de cosse pour conducteurs en cuivre
DIN 46235 : 1 cosse par coté	16 ... 70 mm ²
Filetage du boulon	M8

Données géométriques

Largeur	32 mm / 1.26 inch
Hauteur	132 mm / 5.197 inch
Prof. à partir du niveau supérieur du rail	61 mm / 2.402 inch

Données mécaniques

Couple de serrage	6 ... 12 Nm
Type de montage	Rail 35 Montage en surface

Données du matériau

Remarque Données du matériau	Vous trouverez ici des informations sur les spécifications de matériel
Couleur	beige
Matière isolante Boîtier principal	Polyamide (PA66)
Classe d'inflammabilité selon UL94	V0
Charge calorifique	0 MJ
Poids	144,2 g

Conditions d'environnement

Température d'utilisation continue	-40 ... +120 °C
------------------------------------	-----------------

Données commerciales

ETIM 8.0	EC000897
ETIM 7.0	EC000897
Unité d'emb. (SUE)	10 pce(s)
Type d'emballage	Carton
Pays d'origine	DE
GTIN	4055143941990
Numéro du tarif douanier	85369095000

Conformité environnementale du produit

État de conformité RoHS	Compliant, No Exemption
-------------------------	-------------------------

Téléchargements

Conformité environnementale du produit

Recherche de conformité

Environmental Product
Compliance 884-7000



Documentation

Informations complémentaires

Technical Section	pdf 2246.92 KB	↓
-------------------	-------------------	-------------------

Données CAD/CAE

Données CAD

2D/3D Models 884-7000	↓
--------------------------	-------------------

Données CAE

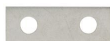
EPLAN Data Portal 884-7000	↓
ZUKEN Portal 884-7000	↓

1 Produits correspondants

1.1 Accessoires en option

1.1.1 Contact de pontage

1.1.1.1 Contact de pontage



Réf.: 884-7042

Contact de pontage; pour boulon fileté M8; 2 raccords; blank; couleurs argent

Réf.: 884-7043

Contact de pontage; pour boulon fileté M8; 3 raccords; blank; couleurs argent

1.1.2 Montage

1.1.2.1 Couvercle



Réf.: 884-7080

Profil de recouvrement; pour borne à tige ; 70 mm²; beige

Réf.: 884-7084

Profil de recouvrement; pour borne à tige ; 70 mm²; bleu

Réf.: 884-7086

Profil de recouvrement; pour borne à tige ; 70 mm²; jaune

1.1.2.2 Matériel de montage



Réf.: 249-117

Butée d'arrêt sans vis; Largeur 10 mm; Pour rail 35 x 15 et 35 x 7,5; gris

Réf.: 249-197

Butée d'arrêt sans vis; Largeur de 14 mm; Pour rail 35 x 15 et 35 x 7,5; gris

1.1.3 Rail

1.1.3.1 Matériel de montage



Réf.: 210-114

Rail acier; 35 x 15; épaisseur 1,5 mm; longueur 2 m; non perforé; d'après EN 60715; couleurs argent



Réf.: 210-506

Rail acier; 35 x 15; épaisseur 1,5 mm; longueur 2 m; non perforé; galvanisation de bandes; d'après EN 60715; couleurs argent



Réf.: 210-197

Rail acier; 35 x 15; épaisseur 1,5 mm; longueur 2 m; perforé; d'après EN 60715; couleurs argent



Réf.: 210-508

Rail acier; 35 x 15; épaisseur 1,5 mm; longueur 2 m; perforé; galvanisation de bandes; d'après EN 60715; couleurs argent



Réf.: 210-118

Rail acier; 35 x 15; épaisseur 2,3 mm; longueur 2 m; non perforé; d'après EN 60715; couleurs argent



Réf.: 210-113

Rail acier; 35 x 7,5; épaisseur 1 mm; longueur 2 m; non perforé; d'après EN 60715; couleurs argent



Réf.: 210-505

Rail acier; 35 x 7,5; épaisseur 1 mm; longueur 2 m; non perforé; galvanisation de bandes; d'après EN 60715; couleurs argent



Réf.: 210-115

Rail acier; 35 x 7,5; épaisseur 1 mm; longueur 2 m; perforé; d'après EN 60715; Largeur de trou 18 mm; pas des trous 25 mm; couleurs argent



Réf.: 210-112

Rail acier; 35 x 7,5; épaisseur 1 mm; longueur 2 m; perforé; d'après EN 60715; Largeur de trou 25 mm; pas des trous 36 mm; couleurs argent



Réf.: 210-504

Rail acier; 35 x 7,5; épaisseur 1 mm; longueur 2 m; perforé; galvanisation de bandes; d'après EN 60715; couleurs argent



Réf.: 210-198

Rail en cuivre; 35 x 15; épaisseur 2,3 mm; longueur 2 m; non perforé; d'après EN 60715; couleurs cuivre

1.1.4 Repérage

1.1.4.1 Étiquette de marquage



Réf.: 793-5501

Carte de repérage WMB; en carte; largeur des bornes 5 - 17,5 mm; extensible 5 - 5,2 MM; vierge; encliquetable; blanc



Réf.: 793-5501/000-006

Carte de repérage WMB; en carte; largeur des bornes 5 - 17,5 mm; extensible 5 - 5,2 MM; vierge; encliquetable; bleu



Réf.: 793-5501/000-007

Carte de repérage WMB; en carte; largeur des bornes 5 - 17,5 mm; extensible 5 - 5,2 MM; vierge; encliquetable; gris



Réf.: 793-5501/000-002

Carte de repérage WMB; en carte; largeur des bornes 5 - 17,5 mm; extensible 5 - 5,2 MM; vierge; encliquetable; jaune



Réf.: 793-5501/000-014

Carte de repérage WMB; en carte; largeur des bornes 5 - 17,5 mm; extensible 5 - 5,2 MM; vierge; encliquetable; marron



Réf.: 793-5501/000-012

Carte de repérage WMB; en carte; largeur des bornes 5 - 17,5 mm; extensible 5 - 5,2 MM; vierge; encliquetable; orange



Réf.: 793-5501/000-005

Carte de repérage WMB; en carte; largeur des bornes 5 - 17,5 mm; extensible 5 - 5,2 MM; vierge; encliquetable; rouge



Réf.: 793-5501/000-023

Carte de repérage WMB; en carte; largeur des bornes 5 - 17,5 mm; extensible 5 - 5,2 MM; vierge; encliquetable; vert



Réf.: 793-5501/000-017

Carte de repérage WMB; en carte; largeur des bornes 5 - 17,5 mm; extensible 5 - 5,2 MM; vierge; encliquetable; vert clair



Réf.: 793-5501/000-024

Carte de repérage WMB; en carte; largeur des bornes 5 - 17,5 mm; extensible 5 - 5,2 MM; vierge; encliquetable; violet



Réf.: 793-501

Carte de repérage WMB; en carte; non extensible; vierge; encliquetable; blanc



Réf.: 793-501/000-006

Carte de repérage WMB; en carte; non extensible; vierge; encliquetable; bleu



Réf.: 793-501/000-007

Carte de repérage WMB; en carte; non extensible; vierge; encliquetable; gris



Réf.: 793-501/000-002

Carte de repérage WMB; en carte; non extensible; vierge; encliquetable; jaune



Réf.: 793-501/000-012

Carte de repérage WMB; en carte; non extensible; vierge; encliquetable; orange



Réf.: 793-501/000-005

Carte de repérage WMB; en carte; non extensible; vierge; encliquetable; rouge



Réf.: 793-501/000-023

Carte de repérage WMB; en carte; non extensible; vierge; encliquetable; vert



Réf.: 793-501/000-017

Carte de repérage WMB; en carte; non extensible; vierge; encliquetable; vert clair



Réf.: 793-501/000-024

Carte de repérage WMB; en carte; non extensible; vierge; encliquetable; violet



Réf.: 2009-115

WMB-Inline; pour Smart Printer; 1500 pièces sur rouleau; extensible 5 - 5,2 MM; vierge; encliquetable; blanc



Réf.: 2009-115/000-006

WMB-Inline; pour Smart Printer; 1500 pièces sur rouleau; extensible 5 - 5,2 MM; vierge; encliquetable; bleu



Réf.: 2009-115/000-007

WMB-Inline; pour Smart Printer; 1500 pièces sur rouleau; extensible 5 - 5,2 MM; vierge; encliquetable; gris



Réf.: 2009-115/000-002

WMB-Inline; pour Smart Printer; 1500 pièces sur rouleau; extensible 5 - 5,2 MM; vierge; encliquetable; jaune



Réf.: 2009-115/000-012

WMB-Inline; pour Smart Printer; 1500 pièces sur rouleau; extensible 5 - 5,2 MM; vierge; encliquetable; orange

1.1.4.1 Étiquette de marquage



Réf.: 2009-115/000-005

WMB-Inline; pour Smart Printer; 1500 pièces sur rouleau; extensible 5 - 5,2 MM; vierge; encliquetable; rouge



Réf.: 2009-115/000-023

WMB-Inline; pour Smart Printer; 1500 pièces sur rouleau; extensible 5 - 5,2 MM; vierge; encliquetable; vert



Réf.: 2009-115/000-017

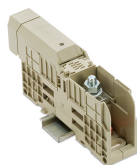
WMB-Inline; pour Smart Printer; 1500 pièces sur rouleau; extensible 5 - 5,2 MM; vierge; encliquetable; vert clair



Réf.: 2009-115/000-024

WMB-Inline; pour Smart Printer; 1500 pièces sur rouleau; extensible 5 - 5,2 MM; vierge; encliquetable; violet

Indications de manipulation



Raccorder le conducteur

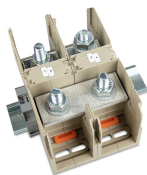


Raccordement de deux cosses de câble à un boulon fileté

Il est possible de raccorder jusqu'à deux cosses à un boulon fileté. Pour ce faire, les cosses sont placées sur le goujon, l'envers contre l'envers.

Ensuite, l'écrou combiné hexagonal est serré avec le couple nécessaire pour que les languettes des cosses se pressent l'une contre l'autre et entrent en contact de manière sûre avec le rail conducteur.

Pontage



Pontage

Étape 1 : Retirer les cloisons intérieures à côté des boulons filetés.

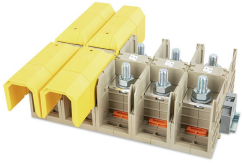
Étape 2 : Placer le contact de pontage à 2 ou 3 pôles sur les boulons filetés à relier.

Étape 3 : Serrer les écrous hexagonaux combinés avec le couple requis.

Attention : les contacts de pontage sont positionnés sous la cosse à œillet à raccorder.

Les contacts de pontage sont conçus pour le courant assigné de la borne à boulon correspondante.

Couvercle



Capot de protection :

Les capots de protection sont encliquetés par le haut dans les éléments d'encliquetage prévus de la borne à boulon. Il est possible de raccourcir les capots de protection à l'aide d'un outil de coupe. Les capots de protection peuvent être montés d'un ou des deux côtés et garantissent une protection fiable contre les contacts accidentels.

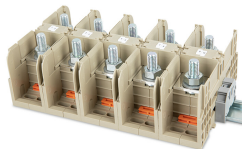
Tester



Tester

Les mesures de tension peuvent être effectuées directement sur les boulons filetés. Les ouvertures de contrôle prévues permettent de réaliser des mesures de tension même lorsque obturateurs de protection avec signalisation sont montés.

Repérage



Repérage

Les bornes à boulons peuvent être repérées rapidement et facilement avec le système de repérage WMB Inline. Les étiquettes sont placées dans les logements prévus à cet effet. Les bandes de repérage sont insérées à l'aide des adaptateurs de repérage (2009-198).