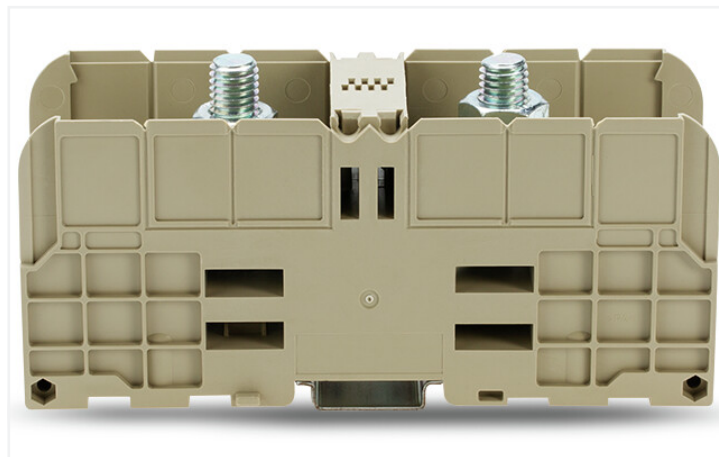
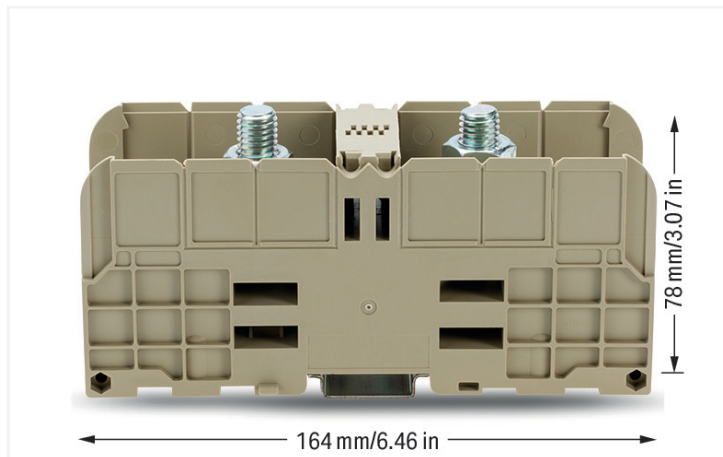


Fiche technique | Référence: 884-1800

Borne à tige; 185 mm²; avec 2 boulons filetés M12; 185,00 mm²; beige

<https://www.wago.com/884-1800>



Couleur: ■ beige

Données électriques

Données de référence selon CEI/EN

| | |
|---|--|
| Tension de référence (III / 3) | 1000 V |
| Tension assignée de tenue aux chocs (III / 3) | 8 kV |
| Courant de référence | 353 A |
| Légende Données de référence | (III / 3) ∆ Catégorie de surtension III / degré de pollution 3 |

Données d'approbation selon

UL 1059

| Use group | B | C | D |
|----------------------|--------|--------|---|
| Tension de référence | 1000 V | 1000 V | - |
| Courant de référence | 380 A | 380 A | - |

Puissance dissipée

| | |
|--|-----------|
| Puissance dissipée, par pôle (Potential) | 11.2148 W |
| Courant de référence I _N pour l'indication de la puissance dissipée | 353 A |
| Valeur de résistance pour l'indication de la puissance dissipée en fonction du courant | 9e-005 Ω |

Données de raccordement

| | |
|-----------------------------|--------|
| Points de serrage | 2 |
| Nombre total des potentiels | 1 |
| nombre des niveaux | 1 |
| Position de connexion | dessus |

Connexion 1

| | |
|--|---|
| Technique de connexion | Raccordement par boulons |
| Type d'actionnement | Clé plate, à anneau, à douille ; 19 mm |
| Matière plastique conducteur raccordable | Cuivre |
| Section nominale | 185 mm ² |
| Plage de serrage | 10 ... 185 mm ² / 8 AWG ... 500 kcmil |
| Type de cosse selon DIN 46234 | Cosses de câble pour connexions sans soudure Forme annulaire sans manchon isolant pour les conducteurs en cuivre |
| DIN 46234 : 1 cosse par coté | 10 ... 240 mm ² |
| DIN46234 : 2 cosses par coté | 10 ... 185 mm ² |
| Type de cosse selon DIN 46235 | Cosses de câble pour connexion à sertir Forme de cosse pour conducteurs en cuivre |
| DIN 46235 : 1 cosse par coté | 25 ... 240 mm ² |
| DIN46235 : 2 cosses par coté | 25 ... 185 mm ² |
| Filetage du boulon | M12 |

Données géométriques

| | |
|--|---------------------|
| Largeur | 55 mm / 2.165 inch |
| Hauteur | 164 mm / 6.457 inch |
| Prof. à partir du niveau supérieur du rail | 78 mm / 3.071 inch |

Données mécaniques

| | |
|-------------------|-------------------------------|
| Couple de serrage | 14 ... 31 Nm |
| Type de montage | Rail 35 Montage en surface |

Données du matériau

| | |
|------------------------------------|--|
| Remarque Données du matériau | Vous trouverez ici des informations sur les spécifications de matériel |
| Couleur | beige |
| Matière isolante Boîtier principal | Polyamide (PA66) |
| Classe d'inflammabilité selon UL94 | V0 |
| Charge calorifique | 0 MJ |
| Poids | 390 g |

Conditions d'environnement

| | |
|------------------------------------|-----------------|
| Température d'utilisation continue | -40 ... +120 °C |
|------------------------------------|-----------------|

Données commerciales

| | |
|--------------------------|---------------|
| ETIM 8.0 | EC000897 |
| ETIM 7.0 | EC000897 |
| Unité d'emb. (SUE) | 5 pce(s) |
| Type d'emballage | Carton |
| Pays d'origine | DE |
| GTIN | 4055143941747 |
| Numéro du tarif douanier | 85369095000 |

Conformité environnementale du produit

| | |
|-------------------------|-------------------------|
| État de conformité RoHS | Compliant, No Exemption |
|-------------------------|-------------------------|

Téléchargements

Conformité environnementale du produit


Recherche de conformité

Environmental Product
Compliance 884-1800



Documentation

Informations complémentaires


| | | |
|-------------------|-------------------|---|
| Technical Section | pdf 2246.92 KB |  |
|-------------------|-------------------|---|

Données CAD/CAE

Données CAD

| | |
|--------------------------|---|
| 2D/3D Models 884-1800 |  |
|--------------------------|---|

Données CAE

| | |
|-------------------------------|---|
| EPLAN Data Portal 884-1800 |  |
| ZUKEN Portal 884-1800 |  |

1 Produits correspondants

1.1 Accessoires en option

1.1.1 Contact de pontage

1.1.1.1 Contact de pontage



Réf.: 884-1842

Contact de pontage; pour boulon fileté M12; 2 raccords; blank; blanc

Réf.: 884-1843

Contact de pontage; pour boulon fileté M12; 3 raccords; blank; blanc

1.1.2 Montage

1.1.2.1 Couvercle



Réf.: 884-3080

Profil de recouvrement; pour borne à tige ; 185 et 300 mm²; beige

Réf.: 884-3084

Profil de recouvrement; pour borne à tige ; 185 et 300 mm²; bleu

Réf.: 884-3086

Profil de recouvrement; pour borne à tige ; 185 et 300 mm²; jaune

1.1.2.2 Matériel de montage



Réf.: 249-117

Butée d'arrêt sans vis; Largeur 10 mm; Pour rail 35 x 15 et 35 x 7,5; gris

Réf.: 249-197

Butée d'arrêt sans vis; Largeur de 14 mm; Pour rail 35 x 15 et 35 x 7,5; gris

1.1.3 Rail

1.1.3.1 Matériel de montage



Réf.: 210-114

Rail acier; 35 x 15; épaisseur 1,5 mm; longueur 2 m; non perforé; d'après EN 60715; couleurs argent



Réf.: 210-506

Rail acier; 35 x 15; épaisseur 1,5 mm; longueur 2 m; non perforé; galvanisation de bandes; d'après EN 60715; couleurs argent



Réf.: 210-197

Rail acier; 35 x 15; épaisseur 1,5 mm; longueur 2 m; perforé; d'après EN 60715; couleurs argent



Réf.: 210-508

Rail acier; 35 x 15; épaisseur 1,5 mm; longueur 2 m; perforé; galvanisation de bandes; d'après EN 60715; couleurs argent



Réf.: 210-118

Rail acier; 35 x 15; épaisseur 2,3 mm; longueur 2 m; non perforé; d'après EN 60715; couleurs argent



Réf.: 210-113

Rail acier; 35 x 7,5; épaisseur 1 mm; longueur 2 m; non perforé; d'après EN 60715; couleurs argent



Réf.: 210-505

Rail acier; 35 x 7,5; épaisseur 1 mm; longueur 2 m; non perforé; galvanisation de bandes; d'après EN 60715; couleurs argent



Réf.: 210-115

Rail acier; 35 x 7,5; épaisseur 1 mm; longueur 2 m; perforé; d'après EN 60715; Largeur de trou 18 mm; pas des trous 25 mm; couleurs argent



Réf.: 210-112

Rail acier; 35 x 7,5; épaisseur 1 mm; longueur 2 m; perforé; d'après EN 60715; Largeur de trou 25 mm; pas des trous 36 mm; couleurs argent



Réf.: 210-504

Rail acier; 35 x 7,5; épaisseur 1 mm; longueur 2 m; perforé; galvanisation de bandes; d'après EN 60715; couleurs argent



Réf.: 210-198

Rail en cuivre; 35 x 15; épaisseur 2,3 mm; longueur 2 m; non perforé; d'après EN 60715; couleurs cuivre

1.1.4 Repérage

1.1.4.1 Étiquette de marquage



Réf.: 793-5501

Carte de repérage WMB; en carte; largeur des bornes 5 - 17,5 mm; extensible 5 - 5,2 MM; vierge; encliquetable; blanc



Réf.: 793-5501/000-006

Carte de repérage WMB; en carte; largeur des bornes 5 - 17,5 mm; extensible 5 - 5,2 MM; vierge; encliquetable; bleu



Réf.: 793-5501/000-007

Carte de repérage WMB; en carte; largeur des bornes 5 - 17,5 mm; extensible 5 - 5,2 MM; vierge; encliquetable; gris



Réf.: 793-5501/000-002

Carte de repérage WMB; en carte; largeur des bornes 5 - 17,5 mm; extensible 5 - 5,2 MM; vierge; encliquetable; jaune



Réf.: 793-5501/000-014

Carte de repérage WMB; en carte; largeur des bornes 5 - 17,5 mm; extensible 5 - 5,2 MM; vierge; encliquetable; marron



Réf.: 793-5501/000-012

Carte de repérage WMB; en carte; largeur des bornes 5 - 17,5 mm; extensible 5 - 5,2 MM; vierge; encliquetable; orange



Réf.: 793-5501/000-005

Carte de repérage WMB; en carte; largeur des bornes 5 - 17,5 mm; extensible 5 - 5,2 MM; vierge; encliquetable; rouge



Réf.: 793-5501/000-023

Carte de repérage WMB; en carte; largeur des bornes 5 - 17,5 mm; extensible 5 - 5,2 MM; vierge; encliquetable; vert



Réf.: 793-5501/000-017

Carte de repérage WMB; en carte; largeur des bornes 5 - 17,5 mm; extensible 5 - 5,2 MM; vierge; encliquetable; vert clair



Réf.: 793-5501/000-024

Carte de repérage WMB; en carte; largeur des bornes 5 - 17,5 mm; extensible 5 - 5,2 MM; vierge; encliquetable; violet



Réf.: 793-501

Carte de repérage WMB; en carte; non extensible; vierge; encliquetable; blanc



Réf.: 793-501/000-006

Carte de repérage WMB; en carte; non extensible; vierge; encliquetable; bleu



Réf.: 793-501/000-007

Carte de repérage WMB; en carte; non extensible; vierge; encliquetable; gris



Réf.: 793-501/000-002

Carte de repérage WMB; en carte; non extensible; vierge; encliquetable; jaune



Réf.: 793-501/000-012

Carte de repérage WMB; en carte; non extensible; vierge; encliquetable; orange



Réf.: 793-501/000-005

Carte de repérage WMB; en carte; non extensible; vierge; encliquetable; rouge



Réf.: 793-501/000-023

Carte de repérage WMB; en carte; non extensible; vierge; encliquetable; vert



Réf.: 793-501/000-017

Carte de repérage WMB; en carte; non extensible; vierge; encliquetable; vert clair



Réf.: 793-501/000-024

Carte de repérage WMB; en carte; non extensible; vierge; encliquetable; violet



Réf.: 2009-115

WMB-Inline; pour Smart Printer; 1500 pièces sur rouleau; extensible 5 - 5,2 MM; vierge; encliquetable; blanc



Réf.: 2009-115/000-006

WMB-Inline; pour Smart Printer; 1500 pièces sur rouleau; extensible 5 - 5,2 MM; vierge; encliquetable; bleu



Réf.: 2009-115/000-007

WMB-Inline; pour Smart Printer; 1500 pièces sur rouleau; extensible 5 - 5,2 MM; vierge; encliquetable; gris



Réf.: 2009-115/000-002

WMB-Inline; pour Smart Printer; 1500 pièces sur rouleau; extensible 5 - 5,2 MM; vierge; encliquetable; jaune



Réf.: 2009-115/000-012

WMB-Inline; pour Smart Printer; 1500 pièces sur rouleau; extensible 5 - 5,2 MM; vierge; encliquetable; orange

1.1.4.1 Étiquette de marquage



Réf.: 2009-115/000-005

WMB-Inline; pour Smart Printer; 1500 pièces sur rouleau; extensible 5 - 5,2 MM; vierge; encliquetable; rouge



Réf.: 2009-115/000-023

WMB-Inline; pour Smart Printer; 1500 pièces sur rouleau; extensible 5 - 5,2 MM; vierge; encliquetable; vert



Réf.: 2009-115/000-017

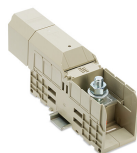
WMB-Inline; pour Smart Printer; 1500 pièces sur rouleau; extensible 5 - 5,2 MM; vierge; encliquetable; vert clair



Réf.: 2009-115/000-024

WMB-Inline; pour Smart Printer; 1500 pièces sur rouleau; extensible 5 - 5,2 MM; vierge; encliquetable; violet

Indications de manipulation



Raccorder le conducteur

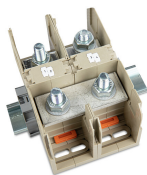


Raccordement de deux cosses de câble à un boulon fileté

Il est possible de raccorder jusqu'à deux cosses à un boulon fileté. Pour ce faire, les cosses sont placées sur le goujon, l'envers contre l'envers.

Ensuite, l'écrou combiné hexagonal est serré avec le couple nécessaire pour que les languettes des cosses se pressent l'une contre l'autre et entrent en contact de manière sûre avec le rail conducteur.

Pontage



Pontage

Étape 1 : Retirer les cloisons intérieures à côté des boulons filetés.

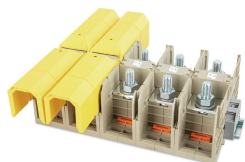
Étape 2 : Placer le contact de pontage à 2 ou 3 pôles sur les boulons filetés à relier.

Étape 3 : Serrer les écrous hexagonaux combinés avec le couple requis.

Attention : les contacts de pontage sont positionnés sous la cosse à œillet à raccorder.

Les contacts de pontage sont conçus pour le courant assigné de la borne à boulon correspondante.

Couvercle



Capot de protection :

Les capots de protection sont encliquetés par le haut dans les éléments d'encliquetage prévus de la borne à boulon. Il est possible de raccourcir les capots de protection à l'aide d'un outil de coupe. Les capots de protection peuvent être montés d'un ou des deux côtés et garantissent une protection fiable contre les contacts accidentels.

Tester



Tester

Les mesures de tension peuvent être effectuées directement sur les boulons filetés. Les ouvertures de contrôle prévues permettent de réaliser des mesures de tension même lorsque obturateurs de protection avec signalisation sont montés.

Repérage



Repérage

Les bornes à boulons peuvent être repérées rapidement et facilement avec le système de repérage WMB Inline. Les étiquettes sont placées dans les logements prévus à cet effet. Les bandes de repérage sont insérées à l'aide des adaptateurs de repérage (2009-198).