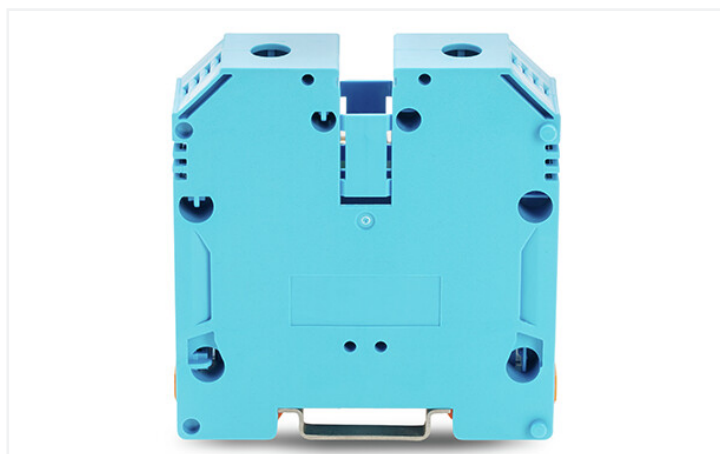
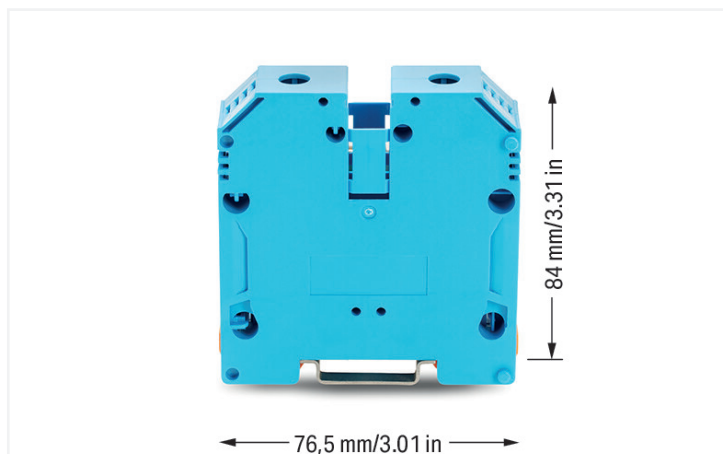


# Fiche technique | Référence: 883-7004

Borne de passage pour 2 conducteurs; 70 mm<sup>2</sup>; avec raccordement par vis; 70,00 mm<sup>2</sup>; bleu

<https://www.wago.com/883-7004>



Couleur: ■ bleu

## Données électriques

Données de référence selon	IEC/EN 60947-7-1		
Overvoltage category	III	III	II
Pollution degree	3	2	2
Tension de référence	1000 V	-	-
Tension assignée de tenue aux chocs	8 kV	-	-
Courant de référence	192 A	-	-
Current at conductor cross-section (max.) mm <sup>2</sup>	232 A	-	-

Données d'approbation selon	UL 1059		
Use group	B	C	D
Tension de référence	600 V	600 V	600 V
Courant de référence	205 A	205 A	205 A

Données d'approbation selon	CSA 22.2 No 158		
Use group	B	C	D
Tension de référence	600 V	600 V	600 V
Courant de référence	205 A	205 A	205 A

Puissance dissipée	
Puissance dissipée, par pôle (Potential)	6.2669 W
Courant de référence I <sub>N</sub> pour l'indication de la puissance dissipée	192 A
Valeur de résistance pour l'indication de la puissance dissipée en fonction du courant	0.00017 Ω

## Données de raccordement

Points de serrage	2
Nombre total des potentiels	1
nombre des niveaux	1
Nombre logements de pontage	1

Connexion 1	
Technique de connexion	Raccordement à vis
Type d'actionnement	Clé mâle à 6 pans ; 6 mm
Matière plastique conducteur raccordable	Cuivre aluminium
Remarque Matières plastiques conducteur raccordable	<b>Terminating Aluminum Conductors</b> Both restrictions and application notes must be observed when terminating aluminum conductors. These instructions can be found in the WAGO Webshop under "Downloads – Documentation – Additional Information: Terminating Aluminum Conductors."
Section nominale	70 mm <sup>2</sup>
Conducteur rigide	10 ... 95 mm <sup>2</sup> / 8 ... 3/0 AWG
conducteurs semi-rigides	10 ... 95 mm <sup>2</sup> / 8 ... 3/0 AWG
Conducteur souple	10 ... 70 mm <sup>2</sup> / 8 ... 2/0 AWG

### Connexion 1

Conducteurs souples ; avec embout d'extrémité isolé	10 ... 70 mm <sup>2</sup> / 8 ... 2/0 AWG
Longueur de dénudage	22 mm / 0.87 inch
Sens du câblage	Câblage latéral
Filetage de la vis	M8

### Données géométriques

Largeur	20,5 mm / 0.807 inch
Hauteur	76,5 mm / 3.012 inch
Prof. à partir du niveau supérieur du rail	84 mm / 3.307 inch

### Données mécaniques

Couple de serrage	6 ... 12 Nm
Type de montage	Rail 35
Niveau de repérage	Repérage latéral

### Données du matériau

Remarque Données du matériau	<a href="#">Vous trouverez ici des informations sur les spécifications de matériel</a>
Couleur	bleu
Matière isolante Boîtier principal	Polyamide (PA66)
Classe d'inflammabilité selon UL94	V0
Charge calorifique	0 MJ
Poids	141 g

### Conditions d'environnement

Température d'utilisation continue	-35 ... +105 °C
------------------------------------	-----------------

### Données commerciales

ETIM 8.0	EC000897
ETIM 7.0	EC000897
Unité d'emb. (SUE)	10 pce(s)
Type d'emballage	Carton
Pays d'origine	DE
GTIN	4055143940924
Numéro du tarif douanier	85369010000

### Conformité environnementale du produit

État de conformité RoHS	Compliant, No Exemption
-------------------------	-------------------------

## Téléchargements

### Conformité environnementale du produit

#### Recherche de conformité

Environmental Product Compliance 883-7004



## Documentation

### Informations complémentaires

Technical Section

pdf  
2246.92 KB



Aluminum Conductors

pdf  
83.11 KB



### Texte complémentaire

883-7004

xml  
5.69 KB



883-7004

docx  
14.37 KB



## Données CAD/CAE

### Données CAD

2D/3D Models  
883-7004



### Données CAE

ZUKEN Portal  
883-7004



## 1 Produits correspondants

### 1.1 Accessoires en option

#### 1.1.1 Borne de prélèvement de potentiel

##### 1.1.1.1 Borne de prélèvement de potentiel



Réf.: [883-7030](#)

Borne de prélèvement de potentiel; 10,00 mm<sup>2</sup>; beige

#### 1.1.2 Contact de pontage

##### 1.1.2.1 Contact de pontage



Réf.: [883-7042](#)

Contact de pontage; 2 raccords; blank; couleurs argent



Réf.: [883-7043](#)

Contact de pontage; 3 raccords; blank; couleurs argent



Réf.: [883-7044](#)

Contact de pontage; 4 raccords; blank; couleurs argent

## 1.1.4 Montage

### 1.1.4.1 Matériel de montage



Réf.: [249-117](#)

Butée d'arrêt sans vis; Largeur 10 mm;  
Pour rail 35 x 15 et 35 x 7,5; gris



Réf.: [249-197](#)

Butée d'arrêt sans vis; Largeur de 14 mm;  
Pour rail 35 x 15 et 35 x 7,5; gris

## 1.1.5 Obturateur de protection avec signalisation de danger

### 1.1.5.1 Couvercle



Réf.: [883-7088](#)

Obturateur de protection avec signalisation de danger; de signalisation de danger; blanc



Réf.: [883-7086](#)

Obturateur de protection avec signalisation de danger; de signalisation de danger; jaune

## 1.1.6 Outil

### 1.1.6.1 Outil de manipulation



Réf.: [855-8000](#)

Clé mâle à tête hexagonale; avec tige partiellement isolée

## 1.1.7 Rail

### 1.1.7.1 Matériel de montage



Réf.: [210-114](#)

Rail acier; 35 x 15; épaisseur 1,5 mm; longueur 2 m; non perforé; d'après EN 60715; couleurs argent



Réf.: [210-506](#)

Rail acier; 35 x 15; épaisseur 1,5 mm; longueur 2 m; non perforé; galvanisation de bandes; d'après EN 60715; couleurs argent



Réf.: [210-197](#)

Rail acier; 35 x 15; épaisseur 1,5 mm; longueur 2 m; perforé; d'après EN 60715; couleurs argent



Réf.: [210-508](#)

Rail acier; 35 x 15; épaisseur 1,5 mm; longueur 2 m; perforé; galvanisation de bandes; d'après EN 60715; couleurs argent



Réf.: [210-118](#)

Rail acier; 35 x 15; épaisseur 2,3 mm; longueur 2 m; non perforé; d'après EN 60715; couleurs argent



Réf.: [210-113](#)

Rail acier; 35 x 7,5; épaisseur 1 mm; longueur 2 m; non perforé; d'après EN 60715; couleurs argent



Réf.: [210-505](#)

Rail acier; 35 x 7,5; épaisseur 1 mm; longueur 2 m; non perforé; galvanisation de bandes; d'après EN 60715; couleurs argent



Réf.: [210-115](#)

Rail acier; 35 x 7,5; épaisseur 1 mm; longueur 2 m; perforé; d'après EN 60715; Largeur de trou 18 mm; pas des trous 25 mm; couleurs argent



Réf.: [210-112](#)

Rail acier; 35 x 7,5; épaisseur 1 mm; longueur 2 m; perforé; d'après EN 60715; Largeur de trou 25 mm; pas des trous 36 mm; couleurs argent



Réf.: [210-504](#)

Rail acier; 35 x 7,5; épaisseur 1 mm; longueur 2 m; perforé; galvanisation de bandes; d'après EN 60715; couleurs argent



Réf.: [210-198](#)

Rail en cuivre; 35 x 15; épaisseur 2,3 mm; longueur 2 m; non perforé; d'après EN 60715; couleurs cuivre

## 1.1.8 Repérage

## 1.1.8.1 Étiquette de marquage

**Réf.: 793-5501**

Carte de repérage WMB; en carte; largeur des bornes 5 - 17,5 mm; extensible 5 - 5,2 MM; vierge; encliquetable; blanc

**Réf.: 793-5501/000-006**

Carte de repérage WMB; en carte; largeur des bornes 5 - 17,5 mm; extensible 5 - 5,2 MM; vierge; encliquetable; bleu

**Réf.: 793-5501/000-007**

Carte de repérage WMB; en carte; largeur des bornes 5 - 17,5 mm; extensible 5 - 5,2 MM; vierge; encliquetable; gris

**Réf.: 793-5501/000-002**

Carte de repérage WMB; en carte; largeur des bornes 5 - 17,5 mm; extensible 5 - 5,2 MM; vierge; encliquetable; jaune

**Réf.: 793-5501/000-014**

Carte de repérage WMB; en carte; largeur des bornes 5 - 17,5 mm; extensible 5 - 5,2 MM; vierge; encliquetable; marron

**Réf.: 793-5501/000-012**

Carte de repérage WMB; en carte; largeur des bornes 5 - 17,5 mm; extensible 5 - 5,2 MM; vierge; encliquetable; orange

**Réf.: 793-5501/000-005**

Carte de repérage WMB; en carte; largeur des bornes 5 - 17,5 mm; extensible 5 - 5,2 MM; vierge; encliquetable; rouge

**Réf.: 793-5501/000-023**

Carte de repérage WMB; en carte; largeur des bornes 5 - 17,5 mm; extensible 5 - 5,2 MM; vierge; encliquetable; vert

**Réf.: 793-5501/000-017**

Carte de repérage WMB; en carte; largeur des bornes 5 - 17,5 mm; extensible 5 - 5,2 MM; vierge; encliquetable; vert clair

**Réf.: 793-5501/000-024**

Carte de repérage WMB; en carte; largeur des bornes 5 - 17,5 mm; extensible 5 - 5,2 MM; vierge; encliquetable; violet

**Réf.: 793-501**

Carte de repérage WMB; en carte; non extensible; vierge; encliquetable; blanc

**Réf.: 793-501/000-006**

Carte de repérage WMB; en carte; non extensible; vierge; encliquetable; bleu

**Réf.: 793-501/000-007**

Carte de repérage WMB; en carte; non extensible; vierge; encliquetable; gris

**Réf.: 793-501/000-002**

Carte de repérage WMB; en carte; non extensible; vierge; encliquetable; jaune

**Réf.: 793-501/000-012**

Carte de repérage WMB; en carte; non extensible; vierge; encliquetable; orange

**Réf.: 793-501/000-005**

Carte de repérage WMB; en carte; non extensible; vierge; encliquetable; rouge

**Réf.: 793-501/000-023**

Carte de repérage WMB; en carte; non extensible; vierge; encliquetable; vert

**Réf.: 793-501/000-017**

Carte de repérage WMB; en carte; non extensible; vierge; encliquetable; vert clair

**Réf.: 793-501/000-024**

Carte de repérage WMB; en carte; non extensible; vierge; encliquetable; violet

**Réf.: 2009-115**

WMB-Inline; pour Smart Printer; 1500 pièces sur rouleau; extensible 5 - 5,2 MM; vierge; encliquetable; blanc

**Réf.: 2009-115/000-006**

WMB-Inline; pour Smart Printer; 1500 pièces sur rouleau; extensible 5 - 5,2 MM; vierge; encliquetable; bleu

**Réf.: 2009-115/000-007**

WMB-Inline; pour Smart Printer; 1500 pièces sur rouleau; extensible 5 - 5,2 MM; vierge; encliquetable; gris

**Réf.: 2009-115/000-002**

WMB-Inline; pour Smart Printer; 1500 pièces sur rouleau; extensible 5 - 5,2 MM; vierge; encliquetable; jaune

**Réf.: 2009-115/000-012**

WMB-Inline; pour Smart Printer; 1500 pièces sur rouleau; extensible 5 - 5,2 MM; vierge; encliquetable; orange

**Réf.: 2009-115/000-005**

WMB-Inline; pour Smart Printer; 1500 pièces sur rouleau; extensible 5 - 5,2 MM; vierge; encliquetable; rouge

**Réf.: 2009-115/000-023**

WMB-Inline; pour Smart Printer; 1500 pièces sur rouleau; extensible 5 - 5,2 MM; vierge; encliquetable; vert

**Réf.: 2009-115/000-017**

WMB-Inline; pour Smart Printer; 1500 pièces sur rouleau; extensible 5 - 5,2 MM; vierge; encliquetable; vert clair

**Réf.: 2009-115/000-024**

WMB-Inline; pour Smart Printer; 1500 pièces sur rouleau; extensible 5 - 5,2 MM; vierge; encliquetable; violet



## Indications de manipulation

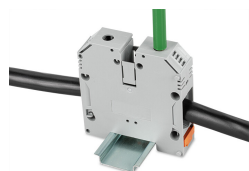
## Montage

**Montage et démontage de la borne de passage**

Le montage s'effectue par simple encliquetage. Les picots dans le boîtier assurent une stabilité mécanique accrue dans l'assemblage des blocs de jonction lors de leur rapprochement.

Le démontage s'effectue en repoussant l'un des éléments de verrouillage présents des deux côtés et en le basculant simultanément du rail porteur.

## Raccorder le conducteur



### Raccordement des conducteurs et manipulation des bornes

Le conducteur dénudé est introduit dans la borne jusqu'à la butée. En tournant la vis vers la droite à l'aide d'une clé mâle coudée pour vis à six pans creux de 6 mm, le conducteur est indirectement pressé contre la barre conductrice par l'intermédiaire de l'étrier de traction.

## Pontage



### Pontage

Étape 1 : Retirer les cloisons intérieures au niveau des points de rupture.



### Pontage

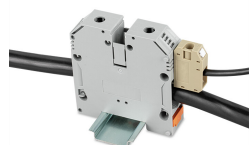
Étape 2 : Insérer le contact de pontage dans le logement de pontage et serrer les vis à l'aide d'un tournevis à lame plate. Les contacts de pontage sont conçus pour le courant assigné de la borne à vis.



### Plaque d'insertion

Pour le raccordement de conducteurs plats, les plaques d'insertion sont insérées dans l'étrier afin de compenser la géométrie en V et de garantir un raccordement sûr des conducteurs.

## Borne de prélèvement de potentiel



### Prélèvement de potentiel

La borne de prélèvement de potentiel est enfichée dans la cage au-dessus de l'entrée de conducteur et est pressée indirectement contre le rail conducteur par l'intermédiaire de l'étrier de traction lors de l'actionnement du point de serrage.

## Couvercle



### Obturbateur de protection avec signalisation de danger

Les obturbateurs de protection avec signalisation de danger marqués d'une flèche éclair sont encliquetés par le haut sur la borne à vis et obturent le conduit du mécanisme de serrage. Cela permet d'éviter de manipuler le point de serrage sous tension et de garantir une protection contre les contacts accidentels.

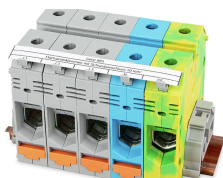
## Tester



### Tester

Les mesures de tension peuvent être effectuées via les têtes de vis dans le conduit de serrage, par exemple avec le testeur de tension à 2 pôles (206-707).

## Repérage



### Repérer

Les bandes de repérage sont insérées à l'aide des adaptateurs de repérage (2009-198).



### Repérer

Les bornes à vis peuvent être repérées rapidement et facilement avec le système de repérage WMB Inline. Les étiquettes sont placées dans les logements prévus à cet effet.