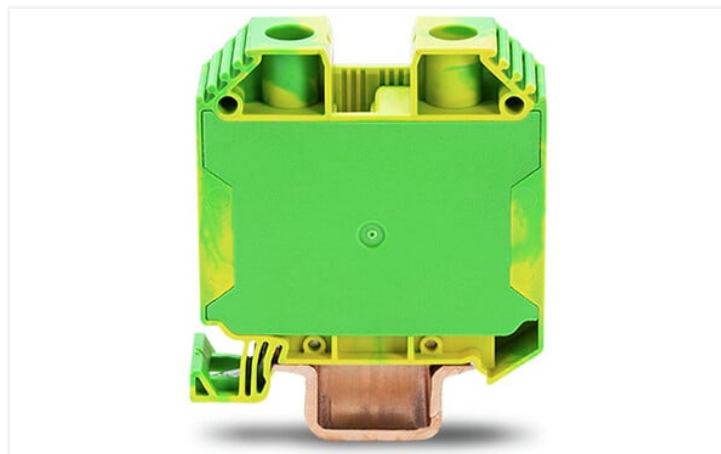
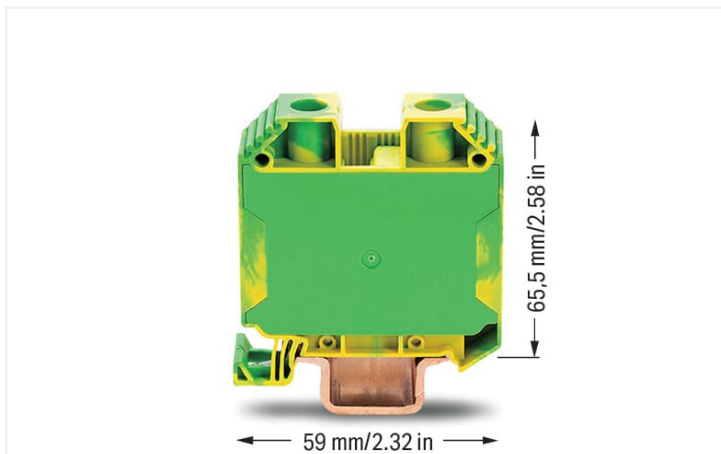


# Fiche technique | Référence: 883-3507

Borne de protection pour 2 conducteurs; 35 mm<sup>2</sup>; Connexion à vis; 35,00 mm<sup>2</sup>; vert-jaune

<https://www.wago.com/883-3507>



Couleur: ■ vert-jaune

## Données électriques

| Données de référence selon          | IEC/EN 60947-7-2 |     |    |
|-------------------------------------|------------------|-----|----|
| Overvoltage category                | III              | III | II |
| Pollution degree                    | 3                | 2   | 2  |
| Tension de référence                | -                | -   | -  |
| Tension assignée de tenue aux chocs | -                | -   | -  |
| Courant de référence                | -                | -   | -  |

| Données d'approbation selon | UL 1059 |   |   |
|-----------------------------|---------|---|---|
| Use group                   | B       | C | D |
| Tension de référence        | -       | - | - |

| Données d'approbation selon | CSA 22.2 No 158 |   |   |
|-----------------------------|-----------------|---|---|
| Use group                   | B               | C | D |
| Tension de référence        | -               | - | - |

## Données de raccordement

|                             |   |
|-----------------------------|---|
| Points de serrage           | 2 |
| Nombre total des potentiels | 1 |
| nombre des niveaux          | 1 |
| Nombre logements de pontage | 1 |

| Connexion 1   |   |
|---|---|
| Technique de connexion                              | Raccordement à vis  |
| Type d'actionnement                                 | Tournevis plat ; lame 6,5 x 1,2 mm ;  |
| Matière plastique conducteur raccordable            | Cuivre<br>aluminium   |
| Remarque Matières plastiques conducteur raccordable | <b>Terminating Aluminum Conductors</b><br>Both restrictions and application notes must be observed when terminating aluminum conductors. These instructions can be found in the WAGO Webshop under "Downloads – Documentation – Additional Information: Terminating Aluminum Conductors." |
| Section nominale                                    | 35 mm <sup>2</sup>  |
| Conducteur rigide                                   | 1,5 ... 50 mm <sup>2</sup> / 16 ... 1/0 AWG   |
| conducteurs semi-rigides                            | 1,5 ... 50 mm <sup>2</sup> / 16 ... 1/0 AWG   |
| Conducteur souple                                   | 1,5 ... 50 mm <sup>2</sup> / 16 ... 1/0 AWG   |
| Conducteurs souples ; avec embout d'extrémité isolé | 1,5 ... 35 mm <sup>2</sup> / 16 ... 2 AWG   |
| Remarque (Section de conducteur)                    | La connexion de 50 mm <sup>2</sup> n'est possible que sur rail DIN TS 35 x 15 ; épaisseur 2,3 mm, en cuivre.  |
| Longueur de dénudage                                | 18 mm / 0.71 inch   |
| Sens du câblage                                     | Câblage latéral   |

### Connexion 1

|                    |    |
|--------------------|----|
| Filetage de la vis | M6 |
|--------------------|----|

### Données géométriques

|  |                      |
|--|----------------------|
| Largeur                                    | 16,1 mm / 0.634 inch |
| Hauteur                                    | 59 mm / 2.323 inch   |
| Prof. à partir du niveau supérieur du rail | 65,5 mm / 2.579 inch |

### Données mécaniques

|                    |                  |
|--------------------|------------------|
| Couple de serrage  | 3,2 ... 3,7 Nm   |
| Type de montage    | Rail 35          |
| Niveau de repérage | Repérage latéral |

### Données du matériau

|                                    |   |
|------------------------------------|---|
| Remarque Données du matériau       | <a href="#">Vous trouverez ici des informations sur les spécifications de matériel!</a> |
| Couleur                            | vert-jaune  |
| Matière isolante Boîtier principal | Polyamide (PA66)  |
| Classe d'inflammabilité selon UL94 | V0  |
| Charge calorifique                 | 0 MJ  |
| Poids                              | 85,1 g  |

### Conditions d'environnement

|                                    |                 |
|------------------------------------|-----------------|
| Température d'utilisation continue | -35 ... +105 °C |
|------------------------------------|-----------------|

### Données commerciales

|                          |               |
|--------------------------|---------------|
| ETIM 8.0                 | EC000901      |
| ETIM 7.0                 | EC000901      |
| Unité d'emb. (SUE)       | 20 pce(s)     |
| Type d'emballage         | Carton        |
| Pays d'origine           | DE            |
| GTIN                     | 4055143940498 |
| Numéro du tarif douanier | 85369010000   |

### Conformité environnementale du produit

|                         |                         |
|-------------------------|-------------------------|
| État de conformité RoHS | Compliant, No Exemption |
|-------------------------|-------------------------|

### Téléchargements

#### Conformité environnementale du produit

##### Recherche de conformité

Environmental Product  
Compliance 883-3507





## Documentation

### Informations complémentaires

|                     |                   |   |
|---------------------|-------------------|---|
| Technical Section   | pdf<br>2246.92 KB |  |
| Aluminum Conductors | pdf<br>83.11 KB   |  |

### Texte complémentaire

|          |                  |   |
|----------|------------------|---|
| 883-3507 | xml<br>4.64 KB   |  |
| 883-3507 | docx<br>13.80 KB |  |

## Données CAD/CAE

### Données CAD

|                          |   |
|--------------------------|---|
| 2D/3D Models<br>883-3507 |  |
|--------------------------|---|

## 1 Produits correspondants

### 1.1 Accessoires en option

#### 1.1.1 Borne de prélèvement de potentiel

##### 1.1.1.1 Borne de prélèvement de potentiel



**Réf: 883-3530**

Borne de prélèvement de potentiel; 6,00 mm<sup>2</sup>; beige

#### 1.1.2 Contact de pontage

##### 1.1.2.1 Contact de pontage



**Réf: 883-3542**

Contact de pontage; 2 raccords; isolé; jaune

#### 1.1.3 Montage

##### 1.1.3.1 Matériel de montage



**Réf: 249-117**

Butée d'arrêt sans vis; Largeur 10 mm;  
Pour rail 35 x 15 et 35 x 7,5; gris



**Réf: 249-197**

Butée d'arrêt sans vis; Largeur de 14 mm;  
Pour rail 35 x 15 et 35 x 7,5; gris

### 1.1.4 Obturateur de protection avec signalisation de danger

#### 1.1.4.1 Couvercle



**Réf.: 883-3588**

Obturateur de protection avec signalisation de danger; de signalisation de danger; blanc

**Réf.: 883-3586**

Obturateur de protection avec signalisation de danger; de signalisation de danger; jaune

### 1.1.5 Rail

#### 1.1.5.1 Matériel de montage



**Réf.: 210-114**

Rail acier; 35 x 15; épaisseur 1,5 mm; longueur 2 m; non perforé; d'après EN 60715; couleurs argent



**Réf.: 210-506**

Rail acier; 35 x 15; épaisseur 1,5 mm; longueur 2 m; non perforé; galvanisation de bandes; d'après EN 60715; couleurs argent



**Réf.: 210-197**

Rail acier; 35 x 15; épaisseur 1,5 mm; longueur 2 m; perforé; d'après EN 60715; couleurs argent



**Réf.: 210-508**

Rail acier; 35 x 15; épaisseur 1,5 mm; longueur 2 m; perforé; galvanisation de bandes; d'après EN 60715; couleurs argent



**Réf.: 210-118**

Rail acier; 35 x 15; épaisseur 2,3 mm; longueur 2 m; non perforé; d'après EN 60715; couleurs argent



**Réf.: 210-198**

Rail en cuivre; 35 x 15; épaisseur 2,3 mm; longueur 2 m; non perforé; d'après EN 60715; couleurs cuivre

### 1.1.6 Repérage

#### 1.1.6.1 Étiquette de marquage



**Réf.: 793-5501**

Carte de repérage WMB; en carte; largeur des bornes 5 - 17,5 mm; extensible 5 - 5,2 MM; vierge; encliquetable; blanc



**Réf.: 793-5501/000-006**

Carte de repérage WMB; en carte; largeur des bornes 5 - 17,5 mm; extensible 5 - 5,2 MM; vierge; encliquetable; bleu



**Réf.: 793-5501/000-007**

Carte de repérage WMB; en carte; largeur des bornes 5 - 17,5 mm; extensible 5 - 5,2 MM; vierge; encliquetable; gris



**Réf.: 793-5501/000-002**

Carte de repérage WMB; en carte; largeur des bornes 5 - 17,5 mm; extensible 5 - 5,2 MM; vierge; encliquetable; jaune



**Réf.: 793-5501/000-014**

Carte de repérage WMB; en carte; largeur des bornes 5 - 17,5 mm; extensible 5 - 5,2 MM; vierge; encliquetable; marron



**Réf.: 793-5501/000-012**

Carte de repérage WMB; en carte; largeur des bornes 5 - 17,5 mm; extensible 5 - 5,2 MM; vierge; encliquetable; orange



**Réf.: 793-5501/000-005**

Carte de repérage WMB; en carte; largeur des bornes 5 - 17,5 mm; extensible 5 - 5,2 MM; vierge; encliquetable; rouge



**Réf.: 793-5501/000-023**

Carte de repérage WMB; en carte; largeur des bornes 5 - 17,5 mm; extensible 5 - 5,2 MM; vierge; encliquetable; vert



**Réf.: 793-5501/000-017**

Carte de repérage WMB; en carte; largeur des bornes 5 - 17,5 mm; extensible 5 - 5,2 MM; vierge; encliquetable; vert clair



**Réf.: 793-5501/000-024**

Carte de repérage WMB; en carte; largeur des bornes 5 - 17,5 mm; extensible 5 - 5,2 MM; vierge; encliquetable; violet



**Réf.: 793-501**

Carte de repérage WMB; en carte; non extensible; vierge; encliquetable; blanc



**Réf.: 793-501/000-006**

Carte de repérage WMB; en carte; non extensible; vierge; encliquetable; bleu



**Réf.: 793-501/000-007**

Carte de repérage WMB; en carte; non extensible; vierge; encliquetable; gris



**Réf.: 793-501/000-002**

Carte de repérage WMB; en carte; non extensible; vierge; encliquetable; jaune



**Réf.: 793-501/000-012**

Carte de repérage WMB; en carte; non extensible; vierge; encliquetable; orange



**Réf.: 793-501/000-005**

Carte de repérage WMB; en carte; non extensible; vierge; encliquetable; rouge



**Réf.: 793-501/000-023**

Carte de repérage WMB; en carte; non extensible; vierge; encliquetable; vert



**Réf.: 793-501/000-017**

Carte de repérage WMB; en carte; non extensible; vierge; encliquetable; vert clair



**Réf.: 793-501/000-024**

Carte de repérage WMB; en carte; non extensible; vierge; encliquetable; violet



**Réf.: 2009-115**

WMB-Inline; pour Smart Printer; 1500 pièces sur rouleau; extensible 5 - 5,2 MM; vierge; encliquetable; blanc

### 1.1.6.1 Étiquette de marquage



**Réf.: 2009-115/000-006**

WMB-Inline; pour Smart Printer; 1500 pièces sur rouleau; extensible 5 - 5,2 MM; vierge; encliquetable; bleu



**Réf.: 2009-115/000-007**

WMB-Inline; pour Smart Printer; 1500 pièces sur rouleau; extensible 5 - 5,2 MM; vierge; encliquetable; gris



**Réf.: 2009-115/000-002**

WMB-Inline; pour Smart Printer; 1500 pièces sur rouleau; extensible 5 - 5,2 MM; vierge; encliquetable; jaune



**Réf.: 2009-115/000-012**

WMB-Inline; pour Smart Printer; 1500 pièces sur rouleau; extensible 5 - 5,2 MM; vierge; encliquetable; orange



**Réf.: 2009-115/000-005**

WMB-Inline; pour Smart Printer; 1500 pièces sur rouleau; extensible 5 - 5,2 MM; vierge; encliquetable; rouge



**Réf.: 2009-115/000-023**

WMB-Inline; pour Smart Printer; 1500 pièces sur rouleau; extensible 5 - 5,2 MM; vierge; encliquetable; vert



**Réf.: 2009-115/000-017**

WMB-Inline; pour Smart Printer; 1500 pièces sur rouleau; extensible 5 - 5,2 MM; vierge; encliquetable; vert clair



**Réf.: 2009-115/000-024**

WMB-Inline; pour Smart Printer; 1500 pièces sur rouleau; extensible 5 - 5,2 MM; vierge; encliquetable; violet

## Indications de manipulation

### Montage

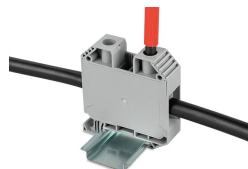


**Montage et démontage de la borne de protection**

Le montage s'effectue par simple encliquetage. Le pied fixe à encliqueter est mis en place en premier. Le contact avec le rail se fait par le biais du pied de mise à la terre.

Le démontage s'effectue en repoussant le pied d'arrêt mobile et en le basculant simultanément du rail.

### Raccorder le conducteur



**Raccordement des conducteurs et manipulation des bornes**

Le conducteur dénudé est introduit dans la borne jusqu'à la butée. En tournant la vis vers la droite à l'aide d'un tournevis plat, le conducteur est indirectement pressé contre la barre conductrice par l'intermédiaire de l'étrier de traction.

## Pontage



### Pontage

Le contact de pontage à 2 pôles est inséré dans un des deux logements centraux de pontage. Le double logement de pontage permet une multiplication illimitée de x fois plus importante du potentiel. Les contacts de pontage sont conçus pour le courant assigné de la borne à vis.

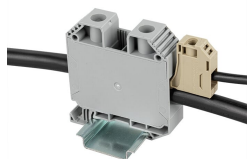
### Pontage

Le contact de pontage peut être libéré de la voie du pontage à l'aide d'un outil d'actionnement ou d'un tournevis à tête plate, via les fentes pratiquées dans le boîtier.

### Obtuteur de protection avec signalisation de danger

Les obturateurs de protection avec signalisation de danger marqués d'une flèche éclair sont encliquetés par le haut sur la borne à vis et obturent le conduit du mécanisme de serrage. Cela permet d'éviter de manipuler le point de serrage sous tension et de garantir une protection contre les contacts accidentels.

## Borne de prélèvement de potentiel



### Prélèvement de potentiel

La borne de prélèvement de potentiel est insérée dans l'entrée de conducteur et est pressée indirectement contre le rail conducteur par l'intermédiaire de l'étrier de traction lors de l'actionnement du point de serrage.

## Couvercle



### Obtuteur de protection avec signalisation de danger

Les obturateurs de protection avec signalisation de danger marqués d'une flèche éclair sont encliquetés par le haut sur la borne à vis et obturent le conduit du mécanisme de serrage. Cela permet d'éviter de manipuler le point de serrage sous tension et de garantir une protection contre les contacts accidentels.

## Tester



### Tester

Les mesures de tension peuvent être effectuées via les têtes de vis dans le conduit de serrage, par exemple avec le testeur de tension à 2 pôles (206-707).

## Repérage



### Repérer

Les bornes à vis peuvent être repérées rapidement et facilement avec le système de repérage WMB Inline. Les étiquettes sont placées dans les logements prévus à cet effet.

### Repérer

Les bandes de repérage sont insérées à l'aide des adaptateurs de repérage (2009-198).