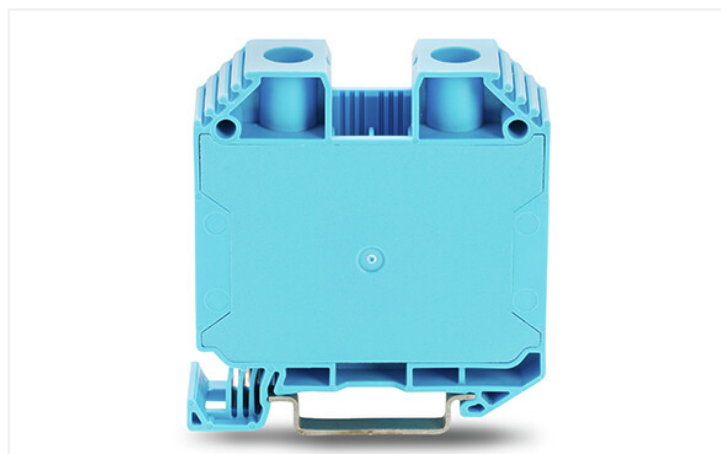
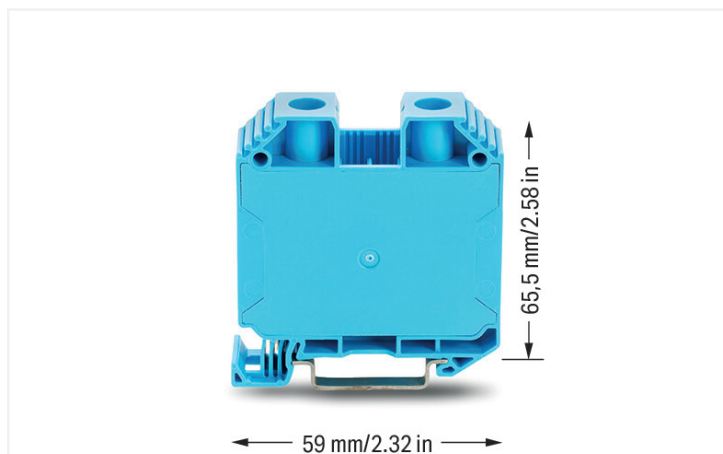


Fiche technique | Référence: 883-3504

Borne de passage pour 2 conducteurs; 35 mm²; avec raccordement par vis; 35,00 mm²; bleu

<https://www.wago.com/883-3504>



Couleur: ■ bleu

Données électriques

Données de référence selon	IEC/EN 60947-7-1		
Overvoltage category	III	III	II
Pollution degree	3	2	2
Tension de référence	1000 V	-	-
Tension assignée de tenue aux chocs	8 kV	-	-
Courant de référence	125 A	-	-
Current at conductor cross-section (max.) mm ²	150 A	-	-

Données d'approbation selon	UL 1059		
Use group	B	C	D
Tension de référence	600 V	600 V	-
Courant de référence	150 A	150 A	-

Données d'approbation selon	CSA 22.2 No 158		
Use group	B	C	D
Tension de référence	-	600 V	-
Courant de référence	-	150 A	-

Puissance dissipée	
Puissance dissipée, par pôle (Potential)	4.0625 W
Courant de référence I _N pour l'indication de la puissance dissipée	125 A
Valeur de résistance pour l'indication de la puissance dissipée en fonction du courant	0.00026 Ω

Données de raccordement

Points de serrage	2
Nombre total des potentiels	1
nombre des niveaux	1
Nombre logements de pontage	2

Connexion 1	
Technique de connexion	Raccordement à vis
Type d'actionnement	Tournevis plat ; lame 6,5 x 1,2 mm ;
Matière plastique conducteur raccordable	Cuivre aluminium
Remarque Matières plastiques conducteur raccordable	Terminating Aluminum Conductors Both restrictions and application notes must be observed when terminating aluminum conductors. These instructions can be found in the WAGO Webshop under "Downloads – Documentation – Additional Information: Terminating Aluminum Conductors."
Section nominale	35 mm ²
Conducteur rigide	1,5 ... 50 mm ² / 16 ... 1/0 AWG
conducteurs semi-rigides	1,5 ... 50 mm ² / 16 ... 1/0 AWG
Conducteur souple	1,5 ... 50 mm ² / 16 ... 1/0 AWG

Connexion 1

Conducteurs souples ; avec embout d'extrémité isolé	1,5 ... 35 mm ² / 16 ... 2 AWG
Remarque (Section de conducteur)	La connexion de 50 mm ² n'est possible que sur rail DIN TS 35 x 15 ; épaisseur 2,3 mm, en cuivre.
Longueur de dénudage	18 mm / 0.71 inch
Sens du câblage	Câblage latéral
Filetage de la vis	M6

Données géométriques

Largeur	16,1 mm / 0.634 inch
Hauteur	59 mm / 2.323 inch
Prof. à partir du niveau supérieur du rail	65,5 mm / 2.579 inch

Données mécaniques

Couple de serrage	3,2 ... 3,7 Nm
Type de montage	Rail 35
Niveau de repérage	Repérage latéral

Données du matériau

Remarque Données du matériau	Vous trouverez ici des informations sur les spécifications de matériel
Couleur	bleu
Matière isolante Boîtier principal	Polyamide (PA66)
Classe d'inflammabilité selon UL94	V0
Charge calorifique	0 MJ
Poids	58 g

Conditions d'environnement

Température d'utilisation continue	-35 ... +105 °C
------------------------------------	-----------------

Données commerciales

ETIM 8.0	EC000897
ETIM 7.0	EC000897
Unité d'emb. (SUE)	20 pce(s)
Type d'emballage	Carton
Pays d'origine	DE
GTIN	4055143940658
Numéro du tarif douanier	85369010000

Conformité environnementale du produit

État de conformité RoHS	Compliant, No Exemption
-------------------------	-------------------------

Téléchargements

Conformité environnementale du produit

Recherche de conformité	
Environmental Product Compliance 883-3504	↓

Documentation

Informations complémentaires		
Technical Section	pdf 2246.92 KB	↓
Aluminum Conductors	pdf 83.11 KB	↓

Texte complémentaire			
883-3504	docx 13.92 KB		↓
883-3504	xml 5.44 KB		↓

Données CAD/CAE

Données CAD	
2D/3D Models 883-3504	↓

Données CAE	
ZUKEN Portal 883-3504	↓

1 Produits correspondants

1.1 Accessoires en option

1.1.1 Borne de prélèvement de potentiel

1.1.1.1 Borne de prélèvement de potentiel



Réf: 883-3530
Borne de prélèvement de potentiel; 6,00 mm²; beige

1.1.2 Contact de pontage

1.1.2.1 Contact de pontage



Réf: 883-3542
Contact de pontage; 2 raccords; isolé; jaune

1.1.3 Montage

1.1.3.1 Matériel de montage



Réf.: [249-117](#)

Butée d'arrêt sans vis; Largeur 10 mm; Pour rail 35 x 15 et 35 x 7,5; gris



Réf.: [249-197](#)

Butée d'arrêt sans vis; Largeur de 14 mm; Pour rail 35 x 15 et 35 x 7,5; gris

1.1.4 Obturateur de protection avec signalisation de danger

1.1.4.1 Couvercle



Réf.: [883-3588](#)

Obturateur de protection avec signalisation de danger; de signalisation de danger; blanc



Réf.: [883-3586](#)

Obturateur de protection avec signalisation de danger; de signalisation de danger; jaune

1.1.5 Rail

1.1.5.1 Matériel de montage



Réf.: [210-114](#)

Rail acier; 35 x 15; épaisseur 1,5 mm; longueur 2 m; non perforé; d'après EN 60715; couleurs argent



Réf.: [210-506](#)

Rail acier; 35 x 15; épaisseur 1,5 mm; longueur 2 m; non perforé; galvanisation de bandes; d'après EN 60715; couleurs argent



Réf.: [210-197](#)

Rail acier; 35 x 15; épaisseur 1,5 mm; longueur 2 m; perforé; d'après EN 60715; couleurs argent



Réf.: [210-508](#)

Rail acier; 35 x 15; épaisseur 1,5 mm; longueur 2 m; perforé; galvanisation de bandes; d'après EN 60715; couleurs argent



Réf.: [210-118](#)

Rail acier; 35 x 15; épaisseur 2,3 mm; longueur 2 m; non perforé; d'après EN 60715; couleurs argent



Réf.: [210-113](#)

Rail acier; 35 x 7,5; épaisseur 1 mm; longueur 2 m; non perforé; d'après EN 60715; couleurs argent



Réf.: [210-505](#)

Rail acier; 35 x 7,5; épaisseur 1 mm; longueur 2 m; non perforé; galvanisation de bandes; d'après EN 60715; couleurs argent



Réf.: [210-115](#)

Rail acier; 35 x 7,5; épaisseur 1 mm; longueur 2 m; perforé; d'après EN 60715; pas des trous 25 mm; couleurs argent



Réf.: [210-112](#)

Rail acier; 35 x 7,5; épaisseur 1 mm; longueur 2 m; perforé; d'après EN 60715; Largeur de trou 25 mm; pas des trous 36 mm; couleurs argent



Réf.: [210-504](#)

Rail acier; 35 x 7,5; épaisseur 1 mm; longueur 2 m; perforé; galvanisation de bandes; d'après EN 60715; couleurs argent



Réf.: [210-198](#)

Rail en cuivre; 35 x 15; épaisseur 2,3 mm; longueur 2 m; non perforé; d'après EN 60715; couleurs cuivre

1.1.6 Repérage

1.1.6.1 Étiquette de marquage



Réf.: [793-5501](#)

Carte de repérage WMB; en carte; largeur des bornes 5 - 17,5 mm; extensible 5 - 5,2 MM; vierge; encliquetable; blanc



Réf.: [793-5501/000-006](#)

Carte de repérage WMB; en carte; largeur des bornes 5 - 17,5 mm; extensible 5 - 5,2 MM; vierge; encliquetable; bleu



Réf.: [793-5501/000-007](#)

Carte de repérage WMB; en carte; largeur des bornes 5 - 17,5 mm; extensible 5 - 5,2 MM; vierge; encliquetable; gris



Réf.: [793-5501/000-002](#)

Carte de repérage WMB; en carte; largeur des bornes 5 - 17,5 mm; extensible 5 - 5,2 MM; vierge; encliquetable; jaune



Réf.: [793-5501/000-014](#)

Carte de repérage WMB; en carte; largeur des bornes 5 - 17,5 mm; extensible 5 - 5,2 MM; vierge; encliquetable; marron



Réf.: [793-5501/000-012](#)

Carte de repérage WMB; en carte; largeur des bornes 5 - 17,5 mm; extensible 5 - 5,2 MM; vierge; encliquetable; orange



Réf.: [793-5501/000-005](#)

Carte de repérage WMB; en carte; largeur des bornes 5 - 17,5 mm; extensible 5 - 5,2 MM; vierge; encliquetable; rouge



Réf.: [793-5501/000-023](#)

Carte de repérage WMB; en carte; largeur des bornes 5 - 17,5 mm; extensible 5 - 5,2 MM; vierge; encliquetable; vert

1.1.6.1 Étiquette de marquage



Réf.: 793-5501/000-017

Carte de repérage WMB; en carte; largeur des bornes 5 - 17,5 mm; extensible 5 - 5,2 MM; vierge; encliquetable; vert clair

Réf.: 793-5501/000-024

Carte de repérage WMB; en carte; largeur des bornes 5 - 17,5 mm; extensible 5 - 5,2 MM; vierge; encliquetable; violet

Réf.: 793-501

Carte de repérage WMB; en carte; non extensible; vierge; encliquetable; blanc

Réf.: 793-501/000-006

Carte de repérage WMB; en carte; non extensible; vierge; encliquetable; bleu



Réf.: 793-501/000-007

Carte de repérage WMB; en carte; non extensible; vierge; encliquetable; gris

Réf.: 793-501/000-002

Carte de repérage WMB; en carte; non extensible; vierge; encliquetable; jaune

Réf.: 793-501/000-012

Carte de repérage WMB; en carte; non extensible; vierge; encliquetable; orange

Réf.: 793-501/000-005

Carte de repérage WMB; en carte; non extensible; vierge; encliquetable; rouge



Réf.: 793-501/000-023

Carte de repérage WMB; en carte; non extensible; vierge; encliquetable; vert

Réf.: 793-501/000-017

Carte de repérage WMB; en carte; non extensible; vierge; encliquetable; vert clair

Réf.: 793-501/000-024

Carte de repérage WMB; en carte; non extensible; vierge; encliquetable; violet

Réf.: 2009-115

WMB-Inline; pour Smart Printer; 1500 pièces sur rouleau; extensible 5 - 5,2 MM; vierge; encliquetable; blanc



Réf.: 2009-115/000-006

WMB-Inline; pour Smart Printer; 1500 pièces sur rouleau; extensible 5 - 5,2 MM; vierge; encliquetable; bleu

Réf.: 2009-115/000-007

WMB-Inline; pour Smart Printer; 1500 pièces sur rouleau; extensible 5 - 5,2 MM; vierge; encliquetable; gris

Réf.: 2009-115/000-002

WMB-Inline; pour Smart Printer; 1500 pièces sur rouleau; extensible 5 - 5,2 MM; vierge; encliquetable; jaune

Réf.: 2009-115/000-012

WMB-Inline; pour Smart Printer; 1500 pièces sur rouleau; extensible 5 - 5,2 MM; vierge; encliquetable; orange



Réf.: 2009-115/000-005

WMB-Inline; pour Smart Printer; 1500 pièces sur rouleau; extensible 5 - 5,2 MM; vierge; encliquetable; rouge

Réf.: 2009-115/000-023

WMB-Inline; pour Smart Printer; 1500 pièces sur rouleau; extensible 5 - 5,2 MM; vierge; encliquetable; vert

Réf.: 2009-115/000-017

WMB-Inline; pour Smart Printer; 1500 pièces sur rouleau; extensible 5 - 5,2 MM; vierge; encliquetable; vert clair

Réf.: 2009-115/000-024

WMB-Inline; pour Smart Printer; 1500 pièces sur rouleau; extensible 5 - 5,2 MM; vierge; encliquetable; violet

Indications de manipulation

Montage

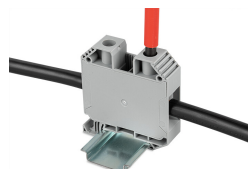


Montage et démontage de la borne de passage

Le montage s'effectue par simple encliquetage. Le pied fixe à encliqueter est mis en place en premier.

Le démontage s'effectue en repoussant le pied d'arrêt mobile et en le basculant simultanément du rail.

Raccorder le conducteur



Raccordement des conducteurs et manipulation des bornes

Le conducteur dénudé est introduit dans la borne jusqu'à la butée. En tournant la vis vers la droite à l'aide d'un tournevis plat, le conducteur est indirectement pressé contre la barre conductrice par l'intermédiaire de l'étrier de traction.

Pontage



Pontage

Le contact de pontage à 2 pôles est inséré dans un des deux logements centraux de pontage. Le double logement de pontage permet une multiplication illimitée de x fois plus importante du potentiel. Les contacts de pontage sont conçus pour le courant assigné de la borne à vis.

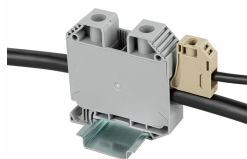
Pontage

Le contact de pontage peut être libéré de la voie du pontage à l'aide d'un outil d'actionnement ou d'un tournevis à tête plate, via les fentes pratiquées dans le boîtier.

Obturateur de protection avec signalisation de danger

Les obturateurs de protection avec signalisation de danger marqués d'une flèche éclair sont encliquetés par le haut sur la borne à vis et obturent le conduit du mécanisme de serrage. Cela permet d'éviter de manipuler le point de serrage sous tension et de garantir une protection contre les contacts accidentels.

Borne de prélèvement de potentiel



Prélèvement de potentiel

La borne de prélèvement de potentiel est insérée dans l'entrée de conducteur et est pressée indirectement contre le rail conducteur par l'intermédiaire de l'étrier de traction lors de l'actionnement du point de serrage.

Couvercle



Obturateur de protection avec signalisation de danger

Les obturateurs de protection avec signalisation de danger marqués d'une flèche éclair sont encliquetés par le haut sur la borne à vis et obturent le conduit du mécanisme de serrage. Cela permet d'éviter de manipuler le point de serrage sous tension et de garantir une protection contre les contacts accidentels.

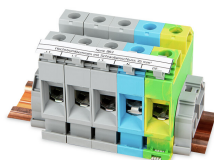
Tester



Tester

Les mesures de tension peuvent être effectuées via les têtes de vis dans le conduit de serrage, par exemple avec le testeur de tension à 2 pôles (206-707).

Repérage



Repérer

Les bornes à vis peuvent être repérées rapidement et facilement avec le système de repérage WMB Inline. Les étiquettes sont placées dans les logements prévus à cet effet.

Repérer

Les bandes de repérage sont insérées à l'aide des adaptateurs de repérage (2009-198).