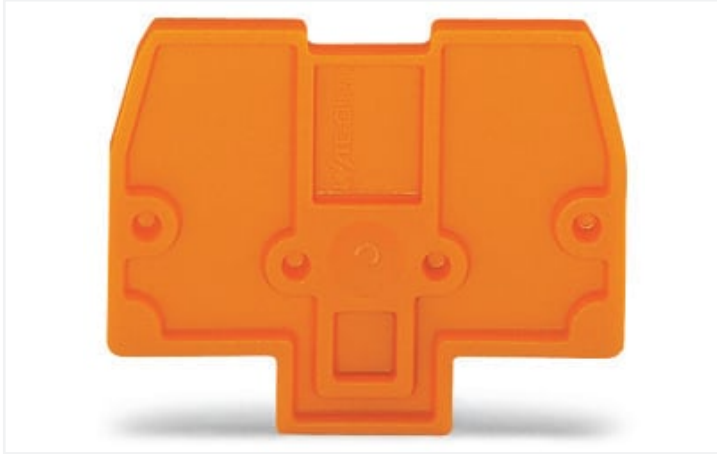


Fiche technique | Référence: 870-923

Plaque d'extrémité et intermédiaire; épaisseur 2 mm; gris

<https://www.wago.com/870-923>



Couleur: ■ gris

Identique à la figure

Données géométriques

Largeur	2 mm / 0.079 inch
Hauteur	33,4 mm / 1.315 inch
Profondeur	27,5 mm / 1.083 inch

Données du matériau

Remarque Données du matériau	Vous trouverez ici des informations sur les spécifications de matériel
Couleur	gris
Groupe du matériau isolant	I
Matière isolante Boîtier principal	Polyamide (PA66)
Classe d'inflammabilité selon UL94	V0
Charge calorifique	0,032 MJ
Poids	1,1 g

Données commerciales

Product Group	16 (Bornes sur rail avec CCC)
eCl@ss 10.0	27-14-11-33
eCl@ss 9.0	27-14-11-33
ETIM 9.0	EC000886
ETIM 8.0	EC000886
Unité d'emb. (SUE)	100 (25) pce(s)
Type d'emballage	Carton
Pays d'origine	CN
GTIN	4017332529662
Numéro du tarif douanier	85389099990

Conformité environnementale du produit

État de conformité RoHS

Compliant, No Exemption

Téléchargements

Conformité environnementale du produit

Recherche de conformité

Environmental Product
Compliance 870-923



Documentation

Informations complémentaires

Technical Section

pdf
2246.92 KB



Texte complémentaire

870-923

19.02.2019

xml
2.51 KB



870-923

31.05.2017

doc
23.50 KB



Données CAD/CAE

Données CAD

2D/3D Models 870-923



Données CAE

EPLAN Data Portal
870-923



WSCAD Universe
870-923



ZUKEN Portal 870-923

