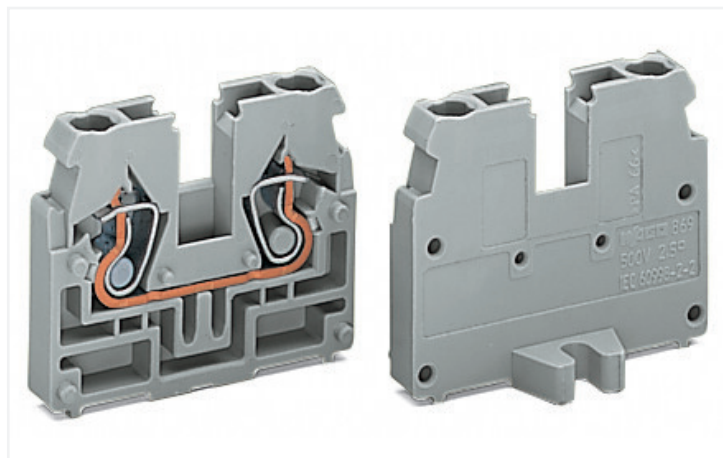


## Fiche technique | Référence: 869-309

Borne d'extrémité pour 2 conducteurs; sans poussoir; avec bride de fixation M 3; 1 pôle; pour vis et fixation similaire; Trou de fixation Ø 3,2 mm; 2,5 mm<sup>2</sup>; CAGE CLAMP®; 2,50 mm<sup>2</sup>; gris clair

<https://www.wago.com/869-309>



Couleur: ■ gris clair

Identique à la figure

### Remarques

Remarque de sécurité 1

Diamètre maximal de l'isolation : 4,4 mm

### Données électriques

#### Données de référence selon CEI/EN

|   |  |
|---|--|
| Tension de référence (III / 3)                | 500 V  |
| Tension assignée de tenue aux chocs (III / 3) | 6 kV   |
| Courant de référence                          | 24 A   |
| Légende Données de référence                  | (III / 3) ≙ Catégorie de surtension III / degré de pollution 3 |

### Données de raccordement

|                             |   |
|-----------------------------|---|
| Points de serrage           | 2 |
| Nombre total des potentiels | 1 |
| nombre des niveaux          | 1 |

#### Connexion 1

|   |  |
|---|--|
| Technique de connexion                              | CAGE CLAMP®                                  |
| Type d'actionnement                                 | Outil de manipulation                        |
| Matière plastique conducteur raccordable            | Cuivre                                       |
| Conducteur rigide                                   | 0,08 ... 2,5 mm <sup>2</sup> / 28 ... 12 AWG |
| Conducteur souple                                   | 0,08 ... 4 mm <sup>2</sup> / 28 ... 12 AWG   |
| Conducteurs souples ; avec embout d'extrémité isolé | 0,08 ... 1,5 mm <sup>2</sup> / 28 ... 14 AWG |
| Longueur de dénudage                                | 6 ... 7 mm / 0.24 ... 0.28 inch              |
| Sens du câblage                                     | Câblage frontal                              |

### Données géométriques

|               |                      |
|---------------|----------------------|
| Largeur       | 5 mm / 0.197 inch    |
| Hauteur utile | 27,6 mm / 1.087 inch |
| Profondeur    | 33,4 mm / 1.315 inch |

### Données mécaniques

|                      |                      |
|----------------------|----------------------|
| Mode de construction | Type horizontal      |
| Type de fixation     | Bride de fixation M3 |
| Niveau de repérage   | Repérage latéral     |

### Données du matériau

|                                    |  |
|------------------------------------|--|
| Remarque Données du matériau       | <a href="#">Vous trouverez ici des informations sur les spécifications de matériel</a> |
| Couleur                            | gris clair   |
| Groupe du matériau isolant         | I  |
| Matière isolante Boîtier principal | Polyamide (PA66)   |
| Classe d'inflammabilité selon UL94 | V0   |
| Charge calorifique                 | 0,076 MJ   |
| Sans halogène                      | Oui  |
| Poids                              | 4,2 g  |

### Données commerciales

|                          |               |
|--------------------------|---------------|
| eCl@ss 10.0              | 27-14-11-06   |
| eCl@ss 9.0               | 27-14-11-06   |
| ETIM 8.0                 | EC001284      |
| ETIM 7.0                 | EC001284      |
| Unité d'emb. (SUE)       | 100 pce(s)    |
| Type d'emballage         | Carton        |
| Pays d'origine           | DE            |
| GTIN                     | 4044918479974 |
| Numéro du tarif douanier | 85369010000   |

### Conformité environnementale du produit

|                         |                         |
|-------------------------|-------------------------|
| État de conformité RoHS | Compliant, No Exemption |
|-------------------------|-------------------------|

### Approbations / certificats

#### Homologations générales



| Homologation                        | Norme    | Nom du certificat |
|-------------------------------------|----------|-------------------|
| CCA<br>DEKRA Certification B.V.     | EN 60947 | 2143311.02        |
| CCA<br>DEKRA Certification B.V.     | EN 60947 | NTR NL 6827/A1    |
| UL<br>UL International Germany GmbH | UL 1059  | E45172            |

#### Déclarations de conformité et de fabricant

| Homologation                                       | Norme | Nom du certificat |
|--|-------|-------------------|
| EU-Declaration of Conformity<br>WAGO GmbH & Co. KG | -     | -                 |
| UK-Declaration of Conformity<br>WAGO GmbH & Co. KG | -     | -                 |

Homologations pour le secteur marine



| Homologation  | Norme    | Nom du certificat |
|---|----------|-------------------|
| ABS<br>American Bureau of Ship-<br>ping               | EN 60947 | 20-HG1941090-PDA  |
| DNV GL<br>Det Norske Veritas, Ger-<br>manischer Lloyd | -        | TAE00001V2        |

Téléchargements

Conformité environnementale du produit

Recherche de conformité

|   |                   |
|---|-------------------|
| Environmental Product<br>Compliance 869-309 | <a href="#">↓</a> |
|---|-------------------|

Documentation

Informations complémentaires

|                   |                   |                   |
|-------------------|-------------------|-------------------|
| Technical Section | pdf<br>2246.92 KB | <a href="#">↓</a> |
|-------------------|-------------------|-------------------|

Texte complémentaire

|         |            |                 |                   |
|---------|------------|-----------------|-------------------|
| 869-309 | 19.02.2019 | xml<br>3.24 KB  | <a href="#">↓</a> |
| 869-309 | 13.06.2017 | doc<br>24.50 KB | <a href="#">↓</a> |

Données CAD/CAE

Données CAD

|                      |                   |
|----------------------|-------------------|
| 2D/3D Models 869-309 | <a href="#">↓</a> |
|----------------------|-------------------|

Données CAE

|                              |                   |
|------------------------------|-------------------|
| EPLAN Data Portal<br>869-309 | <a href="#">↓</a> |
| WSCAD Universe<br>869-309    | <a href="#">↓</a> |
| ZUKEN Portal 869-309         | <a href="#">↓</a> |

1 Produits correspondants

1.1 Produit complémentaire

1.1.1 Borne de passage



**Réf: 869-329**  
 Borne pour 2 conducteurs; sans poussoir;  
 sans pied de montage; 1 pôle; 2,5 mm<sup>2</sup>;  
 CAGE CLAMP®; 2,50 mm<sup>2</sup>; gris clair

### 1.3 Accessoires en option

#### 1.3.2 Contact de pontage

##### 1.3.2.1 Contact de pontage



Réf.: [870-405/011-000](#)



Réf.: [870-407/011-000](#)



Réf.: [870-409/011-000](#)



Réf.: [870-406/020-000](#)  
Contact de pontage sous forme de triangle; isolé; gris clair



Réf.: [870-410](#)

Contact de pontage; 10 raccords; isolé; gris clair



Réf.: [870-402](#)

Contact de pontage; 2 raccords; isolé; gris clair



Réf.: [870-403](#)

Contact de pontage; 3 raccords; isolé; gris clair



Réf.: [870-404](#)

Contact de pontage; 4 raccords; isolé; gris clair



Réf.: [870-405](#)

Contact de pontage; 5 raccords; isolé; gris clair



Réf.: [870-406](#)

Contact de pontage; 6 raccords; isolé; gris clair



Réf.: [870-407](#)

Contact de pontage; 7 raccords; isolé; gris clair



Réf.: [870-408](#)

Contact de pontage; 8 raccords; isolé; gris clair



Réf.: [870-409](#)

Contact de pontage; 9 raccords; isolé; gris clair



Réf.: [870-440](#)

Contact de pontage; de 1 à 10; isolé; gris clair



Réf.: [870-433](#)

Contact de pontage; de 1 à 3; isolé; gris clair



Réf.: [870-434](#)

Contact de pontage; de 1 à 4; isolé; gris clair



Réf.: [870-435](#)

Contact de pontage; de 1 à 5; isolé; gris clair

#### 1.3.3 Obturateur de protection avec signalisation de danger

##### 1.3.3.1 Couvercle



Réf.: [280-405](#)

Obturateur de protection avec signalisation de danger; pour 5 bornes; avec signalisation de danger; jaune

#### 1.3.4 Outil

##### 1.3.4.1 Outil de manipulation



Réf.: [210-658](#)

Outil de manipulation; lame 3,5 x 0,5 mm; avec tige partiellement isolée; Coudé; court; multicolore



Réf.: [210-657](#)

Outil de manipulation; lame 3,5 x 0,5 mm; avec tige partiellement isolée; court; multicolore



Réf.: [210-720](#)

Outil de manipulation; lame 3,5 x 0,5 mm; avec tige partiellement isolée; multicolore

### 1.3.5 Réducteur isolant de sécurité

#### 1.3.5.1 Réducteur isolant de sécurité



Réf.: 280-470

Réducteur isolant de sécurité; 0,08 - 0,2 mm<sup>2</sup> « r » (0,14 mm<sup>2</sup> « s »); 5 pièces/bande; blanc



Réf.: 280-471

Réducteur isolant de sécurité; 0,25 - 0,5 mm<sup>2</sup>; 5 pièces/bande; gris clair



Réf.: 280-472

Réducteur isolant de sécurité; 0,75 - 1 mm<sup>2</sup>; 5 pièces/bande; noir

### 1.3.6 Repérage

#### 1.3.6.1 Bandes de repérage



Réf.: 709-196

Bandes de marquage; pour imprimante Laser; translucide



Réf.: 709-178

Bandes de marquage; sur rouleau; Largeur 7,5 mm; non extensible; vierge; encliquetable; blanc



Réf.: 709-177

Bandes de marquage; sur rouleau; Largeur 7,5 mm; non extensible; vierge; encliquetable; translucide

#### 1.3.6.2 Étiquette de marquage



Réf.: 248-501

Carte de repérage mini WSB; en carte; non extensible; vierge; encliquetable; blanc



Réf.: 248-501/000-006

Carte de repérage mini WSB; en carte; non extensible; vierge; encliquetable; bleu



Réf.: 248-501/000-007

Carte de repérage mini WSB; en carte; non extensible; vierge; encliquetable; gris



Réf.: 248-501/000-002

Carte de repérage mini WSB; en carte; non extensible; vierge; encliquetable; jaune



Réf.: 248-501/000-012

Carte de repérage mini WSB; en carte; non extensible; vierge; encliquetable; orange



Réf.: 248-501/000-005

Carte de repérage mini WSB; en carte; non extensible; vierge; encliquetable; rouge



Réf.: 248-501/000-023

Carte de repérage mini WSB; en carte; non extensible; vierge; encliquetable; vert



Réf.: 248-501/000-017

Carte de repérage mini WSB; en carte; non extensible; vierge; encliquetable; vert clair



Réf.: 248-501/000-024

Carte de repérage mini WSB; en carte; non extensible; vierge; encliquetable; violet



Réf.: 793-5501

Carte de repérage WMB; en carte; largeur des bornes 5 - 17,5 mm; extensible 5 - 5,2 MM; vierge; encliquetable; blanc



Réf.: 793-5501/000-006

Carte de repérage WMB; en carte; largeur des bornes 5 - 17,5 mm; extensible 5 - 5,2 MM; vierge; encliquetable; bleu



Réf.: 793-5501/000-007

Carte de repérage WMB; en carte; largeur des bornes 5 - 17,5 mm; extensible 5 - 5,2 MM; vierge; encliquetable; gris



Réf.: 793-5501/000-002

Carte de repérage WMB; en carte; largeur des bornes 5 - 17,5 mm; extensible 5 - 5,2 MM; vierge; encliquetable; jaune



Réf.: 793-5501/000-012

Carte de repérage WMB; en carte; largeur des bornes 5 - 17,5 mm; extensible 5 - 5,2 MM; vierge; encliquetable; orange



Réf.: 793-5501/000-005

Carte de repérage WMB; en carte; largeur des bornes 5 - 17,5 mm; extensible 5 - 5,2 MM; vierge; encliquetable; rouge



Réf.: 793-5501/000-023

Carte de repérage WMB; en carte; largeur des bornes 5 - 17,5 mm; extensible 5 - 5,2 MM; vierge; encliquetable; vert



Réf.: 793-5501/000-017

Carte de repérage WMB; en carte; largeur des bornes 5 - 17,5 mm; extensible 5 - 5,2 MM; vierge; encliquetable; vert clair



Réf.: 793-5501/000-024

Carte de repérage WMB; en carte; largeur des bornes 5 - 17,5 mm; extensible 5 - 5,2 MM; vierge; encliquetable; violet



Réf.: 793-501

Carte de repérage WMB; en carte; non extensible; vierge; encliquetable; blanc



Réf.: 793-501/000-006

Carte de repérage WMB; en carte; non extensible; vierge; encliquetable; bleu



Réf.: 793-501/000-007

Carte de repérage WMB; en carte; non extensible; vierge; encliquetable; gris



Réf.: 793-501/000-002

Carte de repérage WMB; en carte; non extensible; vierge; encliquetable; jaune



Réf.: 793-501/000-012

Carte de repérage WMB; en carte; non extensible; vierge; encliquetable; orange



Réf.: 793-501/000-005

Carte de repérage WMB; en carte; non extensible; vierge; encliquetable; rouge



Réf.: 793-501/000-023

Carte de repérage WMB; en carte; non extensible; vierge; encliquetable; vert



Réf.: 793-501/000-017

Carte de repérage WMB; en carte; non extensible; vierge; encliquetable; vert clair



Réf.: 793-501/000-024

Carte de repérage WMB; en carte; non extensible; vierge; encliquetable; violet



Réf.: 2009-145

Mini-WSB Inline; pour Smart Printer; 1700 pièces sur rouleau; extensible 5 - 5,2 MM; vierge; encliquetable; blanc

### 1.3.6.2 Étiquette de marquage

Réf.: 2009-145/000-006

Mini-WSB Inline; pour Smart Printer; 1700 pièces sur rouleau; extensible 5 - 5,2 MM; vierge; encliquetable; bleu

Réf.: 2009-145/000-007

Mini-WSB Inline; pour Smart Printer; 1700 pièces sur rouleau; extensible 5 - 5,2 MM; vierge; encliquetable; gris

Réf.: 2009-145/000-002

Mini-WSB Inline; pour Smart Printer; 1700 pièces sur rouleau; extensible 5 - 5,2 MM; vierge; encliquetable; jaune

Réf.: 2009-145/000-012

Mini-WSB Inline; pour Smart Printer; 1700 pièces sur rouleau; extensible 5 - 5,2 MM; vierge; encliquetable; orange

Réf.: 2009-145/000-005

Mini-WSB Inline; pour Smart Printer; 1700 pièces sur rouleau; extensible 5 - 5,2 MM; vierge; encliquetable; rouge

Réf.: 2009-145/000-023

Mini-WSB Inline; pour Smart Printer; 1700 pièces sur rouleau; extensible 5 - 5,2 MM; vierge; encliquetable; vert

Réf.: 2009-145/000-024

Mini-WSB Inline; pour Smart Printer; 1700 pièces sur rouleau; extensible 5 - 5,2 MM; vierge; encliquetable; violet

Réf.: 2009-115

WMB-Inline; pour Smart Printer; 1500 pièces sur rouleau; extensible 5 - 5,2 MM; vierge; encliquetable; blanc

Réf.: 2009-115/000-006

WMB-Inline; pour Smart Printer; 1500 pièces sur rouleau; extensible 5 - 5,2 MM; vierge; encliquetable; bleu

Réf.: 2009-115/000-007

WMB-Inline; pour Smart Printer; 1500 pièces sur rouleau; extensible 5 - 5,2 MM; vierge; encliquetable; gris

Réf.: 2009-115/000-002

WMB-Inline; pour Smart Printer; 1500 pièces sur rouleau; extensible 5 - 5,2 MM; vierge; encliquetable; jaune

Réf.: 2009-115/000-012

WMB-Inline; pour Smart Printer; 1500 pièces sur rouleau; extensible 5 - 5,2 MM; vierge; encliquetable; orange

Réf.: 2009-115/000-023

WMB-Inline; pour Smart Printer; 1500 pièces sur rouleau; extensible 5 - 5,2 MM; vierge; encliquetable; vert

Réf.: 2009-115/000-017

WMB-Inline; pour Smart Printer; 1500 pièces sur rouleau; extensible 5 - 5,2 MM; vierge; encliquetable; vert clair

Réf.: 2009-115/000-024

WMB-Inline; pour Smart Printer; 1500 pièces sur rouleau; extensible 5 - 5,2 MM; vierge; encliquetable; violet

### 1.3.6.3 Porte-étiquettes de groupe

Réf.: 870-182

Adaptateur; gris

Réf.: 870-183

Adaptateur; gris

Réf.: 870-184

Adaptateur; gris

## 1.3.7 Tester et mesurer

### 1.3.7.1 Accessoires de test

Réf.: 870-426

Module pour connexion supplémentaire et contrôle; modulaires; approprié pour les bornes de rails, série 870 avec fentes de pontage des rails conducteurs; gris

Réf.: 870-425

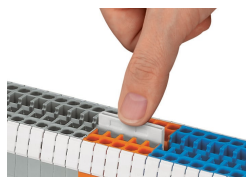
Module pour connexion supplémentaire et contrôle; Module pour connexion supplémentaire et contrôle; modulaires; approprié pour les bornes de rails, série 870 avec fentes de pontage des rails conducteurs; gris

Réf.: 870-427

Module vide; modulaires; pour sauter des bornes; gris

## Indications de manipulation

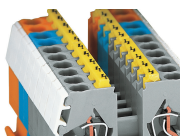
### Pontage



Insérer les peignes de pontage jusqu'en butée (en appuyant alternativement à gauche puis à droite et ainsi de suite)!

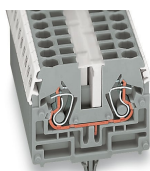
Peigne de pontage 1 - 3 - 5 - 7 ou 1 - - 4 - - 7 sur demande

## Couvercle



Obturbateur d'isolation, avec signalisation de danger (280-405)

## Repérage



Marquage WMB utilisé dans les logements Mini-WSB  
Bandes de marquage, translucides  
Marquage rapide Mini-WSB