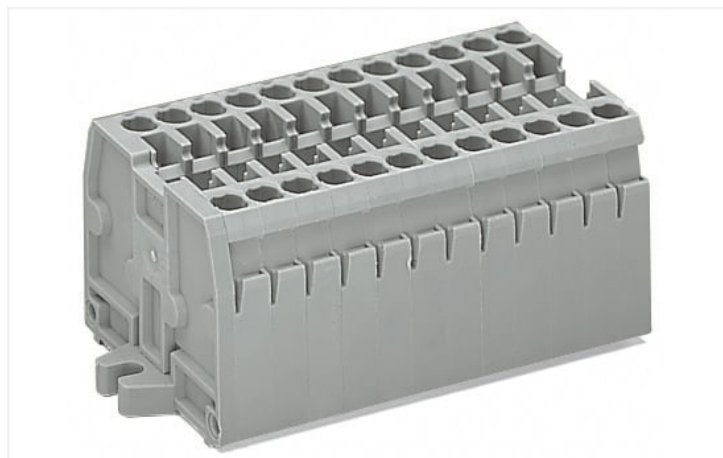


## Fiche technique | Référence: 869-136

Barrette à bornes pour 2 conducteurs; sans poussoir; avec brides de fixation M 3; 6 pôles; pour vis et fixation similaire; Trou de fixation Ø 3,2 mm; 2,5 mm<sup>2</sup>; CAGE CLAMP®; 2,50 mm<sup>2</sup>; gris clair

<https://www.wago.com/869-136>



Couleur: ■ gris clair

Identique à la figure

### Remarques

Remarque de sécurité 1

Diamètre maximal de l'isolation : 4,4 mm

### Données électriques

#### Données de référence selon CEI/EN

|   |  |
|---|--|
| Tension de référence (III / 3)                | 500 V  |
| Tension assignée de tenue aux chocs (III / 3) | 6 kV   |
| Courant de référence                          | 24 A   |
| Légende Données de référence                  | (III / 3) ≙ Catégorie de surtension III / degré de pollution 3 |

### Données de raccordement

|                             |    |
|-----------------------------|----|
| Points de serrage           | 12 |
| Nombre total des potentiels | 6  |
| nombre des niveaux          | 1  |

#### Connexion 1

|   |  |
|---|--|
| Technique de connexion                              | CAGE CLAMP®                                  |
| Type d'actionnement                                 | Outil de manipulation                        |
| Matière plastique conducteur raccordable            | Cuivre                                       |
| Conducteur rigide                                   | 0,08 ... 2,5 mm <sup>2</sup> / 28 ... 12 AWG |
| Conducteur souple                                   | 0,08 ... 4 mm <sup>2</sup> / 28 ... 12 AWG   |
| Conducteurs souples ; avec embout d'extrémité isolé | 0,08 ... 1,5 mm <sup>2</sup> / 28 ... 14 AWG |
| Longueur de dénudage                                | 6 ... 7 mm / 0.24 ... 0.28 inch              |
| Nombre de pôles                                     | 6  |
| Sens du câblage                                     | Câblage frontal                              |

### Données géométriques

|                   |                      |
|-------------------|----------------------|
| Largeur           | 44,5 mm / 1.752 inch |
| Hauteur utile     | 27,6 mm / 1.087 inch |
| Profondeur        | 33,4 mm / 1.315 inch |
| Largeur du module | 5 mm / 0.197 inch    |

### Données mécaniques

|                      |                      |
|----------------------|----------------------|
| Mode de construction | Type horizontal      |
| Type de fixation     | Bride de fixation M3 |
| Niveau de repérage   | Repérage latéral     |

### Données du matériau

|                                    |  |
|------------------------------------|--|
| Remarque Données du matériau       | <a href="#">Vous trouverez ici des informations sur les spécifications de matériel</a> |
| Couleur                            | gris clair   |
| Groupe du matériau isolant         | I  |
| Matière isolante Boîtier principal | Polyamide (PA66)   |
| Classe d'inflammabilité selon UL94 | V0   |
| Charge calorifique                 | 0,489 MJ   |
| Sans halogène                      | Oui  |
| Poids                              | 26,4 g   |

### Données commerciales

|                          |                               |
|--------------------------|-------------------------------|
| Product Group            | 16 (Bornes sur rail avec CCC) |
| eCl@ss 10.0              | 27-14-11-06                   |
| eCl@ss 9.0               | 27-14-11-06                   |
| ETIM 8.0                 | EC001284                      |
| ETIM 7.0                 | EC001284                      |
| Unité d'emb. (SUE)       | 50 pce(s)                     |
| Type d'emballage         | Carton                        |
| Pays d'origine           | DE                            |
| GTIN                     | 4044918480925                 |
| Numéro du tarif douanier | 85369010000                   |

### Conformité environnementale du produit

|                         |                         |
|-------------------------|-------------------------|
| État de conformité RoHS | Compliant, No Exemption |
|-------------------------|-------------------------|

### Approbations / certificats

#### Homologations générales



| Homologation                        | Norme    | Nom du certificat |
|-------------------------------------|----------|-------------------|
| CCA<br>DEKRA Certification B.V.     | EN 60947 | 2143311.02        |
| CCA<br>DEKRA Certification B.V.     | EN 60947 | NTR NL 6827/A1    |
| UL<br>UL International Germany GmbH | UL 1059  | E45172            |

#### Déclarations de conformité et de fabricant

| Homologation                                       | Norme | Nom du certificat |
|--|-------|-------------------|
| EU-Declaration of Conformity<br>WAGO GmbH & Co. KG | -     | -                 |
| UK-Declaration of Conformity<br>WAGO GmbH & Co. KG | -     | -                 |

Homologations pour le secteur marine



| Homologation  | Norme    | Nom du certificat |
|---|----------|-------------------|
| ABS<br>American Bureau of Ship-<br>ping               | EN 60947 | 20-HG1941090-PDA  |
| DNV GL<br>Det Norske Veritas, Ger-<br>manischer Lloyd | -        | TAE00001V2        |

Téléchargements

Conformité environnementale du produit

Recherche de conformité

|  |                   |
|--|-------------------|
| Environmental Product Compliance 869-136 | <a href="#">↓</a> |
|--|-------------------|

Documentation

Informations complémentaires

|                   |                   |                   |
|-------------------|-------------------|-------------------|
| Technical Section | pdf<br>2246.92 KB | <a href="#">↓</a> |
|-------------------|-------------------|-------------------|

Texte complémentaire

|         |            |                 |                   |
|---------|------------|-----------------|-------------------|
| 869-136 | 19.02.2019 | xml<br>3.18 KB  | <a href="#">↓</a> |
| 869-136 | 14.06.2017 | doc<br>24.00 KB | <a href="#">↓</a> |

Données CAD/CAE

Données CAD

|                      |                   |
|----------------------|-------------------|
| 2D/3D Models 869-136 | <a href="#">↓</a> |
|----------------------|-------------------|

Données CAE

|                        |                   |
|------------------------|-------------------|
| WSCAD Universe 869-136 | <a href="#">↓</a> |
| ZUKEN Portal 869-136   | <a href="#">↓</a> |

1 Produits correspondants

1.1 Accessoires en option

1.1.2 Contact de pontage

1.1.2.1 Contact de pontage

|  |   |   |  |
|--|---|---|--|
| <br><a href="#">Réf.: 870-405/011-000</a>  | <br><a href="#">Réf.: 870-407/011-000</a>   | <br><a href="#">Réf.: 870-409/011-000</a>   | <br><a href="#">Réf.: 870-406/020-000</a><br>Contact de pontage sous forme de trian-<br>gle; isolé; gris clair |
| <br><a href="#">Réf.: 870-410</a><br>Contact de pontage; 10 raccords; isolé;<br>gris clair | <br><a href="#">Réf.: 870-402</a><br>Contact de pontage; 2 raccords; isolé;<br>gris clair | <br><a href="#">Réf.: 870-403</a><br>Contact de pontage; 3 raccords; isolé;<br>gris clair | <br><a href="#">Réf.: 870-404</a><br>Contact de pontage; 4 raccords; isolé;<br>gris clair                      |

### 1.1.2.1 Contact de pontage



**Réf.: 870-405**  
Contact de pontage; 5 raccords; isolé; gris clair



**Réf.: 870-406**  
Contact de pontage; 6 raccords; isolé; gris clair



**Réf.: 870-407**  
Contact de pontage; 7 raccords; isolé; gris clair



**Réf.: 870-408**  
Contact de pontage; 8 raccords; isolé; gris clair



**Réf.: 870-409**  
Contact de pontage; 9 raccords; isolé; gris clair



**Réf.: 870-440**  
Contact de pontage; de 1 à 10; isolé; gris clair



**Réf.: 870-433**  
Contact de pontage; de 1 à 3; isolé; gris clair



**Réf.: 870-434**  
Contact de pontage; de 1 à 4; isolé; gris clair



**Réf.: 870-435**  
Contact de pontage; de 1 à 5; isolé; gris clair

### 1.1.3 Obturateur de protection avec signalisation de danger

#### 1.1.3.1 Couvercle



**Réf.: 280-405**  
Obturateur de protection avec signalisation de danger; pour 5 bornes; avec signalisation de danger; jaune

### 1.1.4 Outil

#### 1.1.4.1 Outil de manipulation



**Réf.: 210-658**  
Outil de manipulation; lame 3,5 x 0,5 mm; avec tige partiellement isolée; Coudé; court; multicolore



**Réf.: 210-657**  
Outil de manipulation; lame 3,5 x 0,5 mm; avec tige partiellement isolée; court; multicolore



**Réf.: 210-720**  
Outil de manipulation; lame 3,5 x 0,5 mm; avec tige partiellement isolée; multicolore

### 1.1.5 Réducteur isolant de sécurité

#### 1.1.5.1 Réducteur isolant de sécurité



**Réf.: 280-470**  
Réducteur isolant de sécurité; 0,08 - 0,2 mm<sup>2</sup> « r » (0,14 mm<sup>2</sup> « s »); 5 pièces/bande; blanc



**Réf.: 280-471**  
Réducteur isolant de sécurité; 0,25 - 0,5 mm<sup>2</sup>; 5 pièces/bande; gris clair



**Réf.: 280-472**  
Réducteur isolant de sécurité; 0,75 - 1 mm<sup>2</sup>; 5 pièces/bande; noir

## 1.1.6 Repérage

### 1.1.6.1 Bandes de repérage

**Réf.: 709-196**

Bandes de marquage; pour imprimante Laser; translucide

**Réf.: 709-178**

Bandes de marquage; sur rouleau; Largeur 7,5 mm; non extensible; vierge; encliquetable; blanc

**Réf.: 709-177**

Bandes de marquage; sur rouleau; Largeur 7,5 mm; non extensible; vierge; encliquetable; translucide

### 1.1.6.2 Étiquette de marquage

**Réf.: 248-501**

Carte de repérage mini WSB; en carte; non extensible; vierge; encliquetable; blanc

**Réf.: 248-501/000-006**

Carte de repérage mini WSB; en carte; non extensible; vierge; encliquetable; bleu

**Réf.: 248-501/000-007**

Carte de repérage mini WSB; en carte; non extensible; vierge; encliquetable; gris

**Réf.: 248-501/000-002**

Carte de repérage mini WSB; en carte; non extensible; vierge; encliquetable; jaune

**Réf.: 248-501/000-012**

Carte de repérage mini WSB; en carte; non extensible; vierge; encliquetable; orange

**Réf.: 248-501/000-005**

Carte de repérage mini WSB; en carte; non extensible; vierge; encliquetable; rouge

**Réf.: 248-501/000-023**

Carte de repérage mini WSB; en carte; non extensible; vierge; encliquetable; vert

**Réf.: 248-501/000-017**

Carte de repérage mini WSB; en carte; non extensible; vierge; encliquetable; vert clair

**Réf.: 248-501/000-024**

Carte de repérage mini WSB; en carte; non extensible; vierge; encliquetable; violet

**Réf.: 793-5501**

Carte de repérage WMB; en carte; largeur des bornes 5 - 17,5 mm; extensible 5 - 5,2 MM; vierge; encliquetable; blanc

**Réf.: 793-5501/000-006**

Carte de repérage WMB; en carte; largeur des bornes 5 - 17,5 mm; extensible 5 - 5,2 MM; vierge; encliquetable; bleu

**Réf.: 793-5501/000-007**

Carte de repérage WMB; en carte; largeur des bornes 5 - 17,5 mm; extensible 5 - 5,2 MM; vierge; encliquetable; gris

**Réf.: 793-5501/000-002**

Carte de repérage WMB; en carte; largeur des bornes 5 - 17,5 mm; extensible 5 - 5,2 MM; vierge; encliquetable; jaune

**Réf.: 793-5501/000-012**

Carte de repérage WMB; en carte; largeur des bornes 5 - 17,5 mm; extensible 5 - 5,2 MM; vierge; encliquetable; orange

**Réf.: 793-5501/000-005**

Carte de repérage WMB; en carte; largeur des bornes 5 - 17,5 mm; extensible 5 - 5,2 MM; vierge; encliquetable; rouge

**Réf.: 793-5501/000-023**

Carte de repérage WMB; en carte; largeur des bornes 5 - 17,5 mm; extensible 5 - 5,2 MM; vierge; encliquetable; vert

**Réf.: 793-5501/000-017**

Carte de repérage WMB; en carte; largeur des bornes 5 - 17,5 mm; extensible 5 - 5,2 MM; vierge; encliquetable; vert clair

**Réf.: 793-5501/000-024**

Carte de repérage WMB; en carte; largeur des bornes 5 - 17,5 mm; extensible 5 - 5,2 MM; vierge; encliquetable; violet

**Réf.: 793-501**

Carte de repérage WMB; en carte; non extensible; vierge; encliquetable; blanc

**Réf.: 793-501/000-006**

Carte de repérage WMB; en carte; non extensible; vierge; encliquetable; bleu

**Réf.: 793-501/000-007**

Carte de repérage WMB; en carte; non extensible; vierge; encliquetable; gris

**Réf.: 793-501/000-002**

Carte de repérage WMB; en carte; non extensible; vierge; encliquetable; jaune

**Réf.: 793-501/000-012**

Carte de repérage WMB; en carte; non extensible; vierge; encliquetable; orange

**Réf.: 793-501/000-005**

Carte de repérage WMB; en carte; non extensible; vierge; encliquetable; rouge

**Réf.: 793-501/000-023**

Carte de repérage WMB; en carte; non extensible; vierge; encliquetable; vert

**Réf.: 793-501/000-017**

Carte de repérage WMB; en carte; non extensible; vierge; encliquetable; vert clair

**Réf.: 793-501/000-024**

Carte de repérage WMB; en carte; non extensible; vierge; encliquetable; violet

**Réf.: 2009-145**

Mini-WSB Inline; pour Smart Printer; 1700 pièces sur rouleau; extensible 5 - 5,2 MM; vierge; encliquetable; blanc

**Réf.: 2009-145/000-006**

Mini-WSB Inline; pour Smart Printer; 1700 pièces sur rouleau; extensible 5 - 5,2 MM; vierge; encliquetable; bleu

**Réf.: 2009-145/000-007**

Mini-WSB Inline; pour Smart Printer; 1700 pièces sur rouleau; extensible 5 - 5,2 MM; vierge; encliquetable; gris

**Réf.: 2009-145/000-002**

Mini-WSB Inline; pour Smart Printer; 1700 pièces sur rouleau; extensible 5 - 5,2 MM; vierge; encliquetable; jaune

**Réf.: 2009-145/000-012**

Mini-WSB Inline; pour Smart Printer; 1700 pièces sur rouleau; extensible 5 - 5,2 MM; vierge; encliquetable; orange

**Réf.: 2009-145/000-005**

Mini-WSB Inline; pour Smart Printer; 1700 pièces sur rouleau; extensible 5 - 5,2 MM; vierge; encliquetable; rouge

**Réf.: 2009-145/000-023**

Mini-WSB Inline; pour Smart Printer; 1700 pièces sur rouleau; extensible 5 - 5,2 MM; vierge; encliquetable; vert

**Réf.: 2009-145/000-024**

Mini-WSB Inline; pour Smart Printer; 1700 pièces sur rouleau; extensible 5 - 5,2 MM; vierge; encliquetable; violet

**Réf.: 2009-115**

WMB-Inline; pour Smart Printer; 1500 pièces sur rouleau; extensible 5 - 5,2 MM; vierge; encliquetable; blanc

### 1.1.6.2 Étiquette de marquage



Réf.: 2009-115/000-006

WMB-Inline; pour Smart Printer; 1500 pièces sur rouleau; extensible 5 - 5,2 MM; vierge; encliquetable; bleu



Réf.: 2009-115/000-007

WMB-Inline; pour Smart Printer; 1500 pièces sur rouleau; extensible 5 - 5,2 MM; vierge; encliquetable; gris



Réf.: 2009-115/000-002

WMB-Inline; pour Smart Printer; 1500 pièces sur rouleau; extensible 5 - 5,2 MM; vierge; encliquetable; jaune



Réf.: 2009-115/000-012

WMB-Inline; pour Smart Printer; 1500 pièces sur rouleau; extensible 5 - 5,2 MM; vierge; encliquetable; orange



Réf.: 2009-115/000-023

WMB-Inline; pour Smart Printer; 1500 pièces sur rouleau; extensible 5 - 5,2 MM; vierge; encliquetable; vert



Réf.: 2009-115/000-017

WMB-Inline; pour Smart Printer; 1500 pièces sur rouleau; extensible 5 - 5,2 MM; vierge; encliquetable; vert clair



Réf.: 2009-115/000-024

WMB-Inline; pour Smart Printer; 1500 pièces sur rouleau; extensible 5 - 5,2 MM; vierge; encliquetable; violet

### 1.1.6.3 Porte-étiquettes de groupe



Réf.: 870-182

Adaptateur; gris



Réf.: 870-183

Adaptateur; gris



Réf.: 870-184

Adaptateur; gris

## 1.1.7 Tester et mesurer

### 1.1.7.1 Accessoires de test



Réf.: 870-426

Module pour connexion supplémentaire et contrôle; modulaires; approprié pour les bornes de rails, série 870 avec fentes de pontage des rails conducteurs; gris



Réf.: 870-425

Module pour connexion supplémentaire et contrôle; Module pour connexion supplémentaire et contrôle; modulaires; approprié pour les bornes de rails, série 870 avec fentes de pontage des rails conducteurs; gris



Réf.: 870-427

Module vide; modulaires; pour sauter des bornes; gris

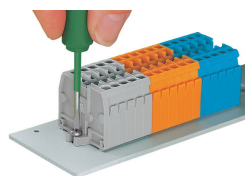
## Indications de manipulation

### Pontage

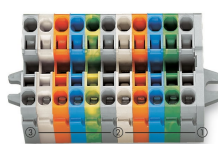


Insérer les peignes de pontage jusqu'en butée (en appuyant alternativement à gauche puis à droite et ainsi de suite)!

Peigne de pontage 1 - 3 - 5 - 7 ou 1 - - 4 - 7 sur demande

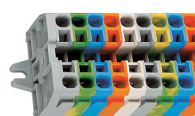


Barrette à bornes avec brides de fixation, à visser



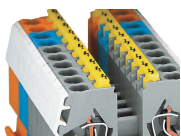
Les barrettes à bornes avec brides de fixation se composent de :

- Plaque de séparation avec bride de fixation
- Bornes centrales
- Borne d'extrémité avec bride de fixation



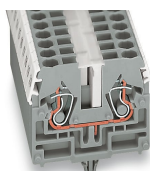
Barrettes à bornes avec brides de fixation M3 ou M4, pour vis et d'autres types de fixation, trous de fixation Ø 3,2 mm, bride M3 Ø 4,2 mm, bride M4

## Couvercle



Obturbateur d'isolation, avec signalisation de danger (280-405)

## Repérage



Marquage WMB utilisé dans les logements Mini-WSB  
Bandes de marquage, translucides  
Marquage rapide Mini-WSB