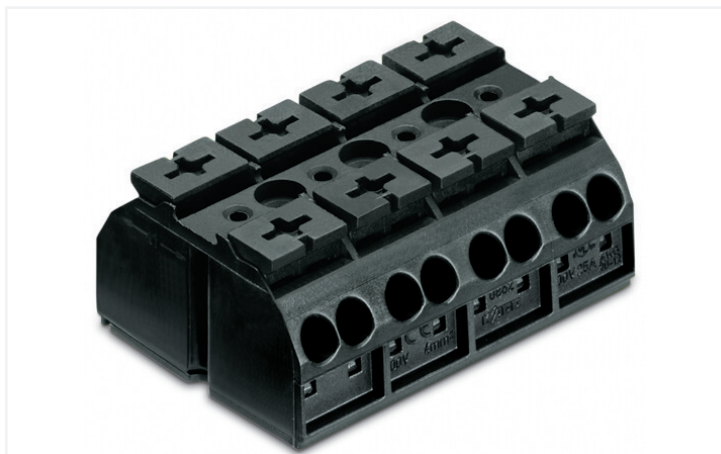


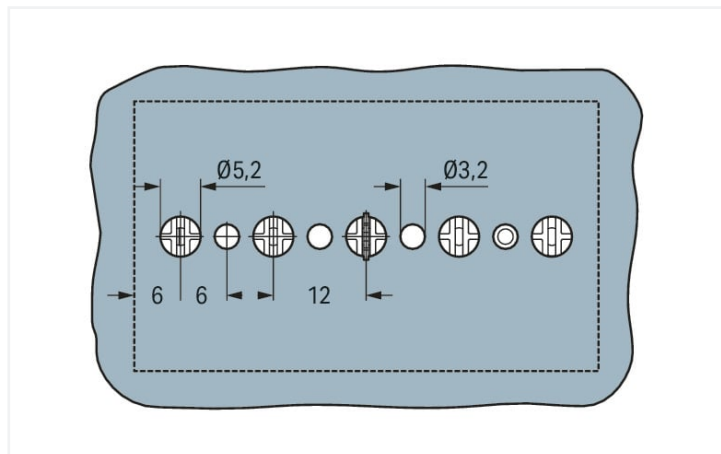
## Fiche technique | Référence: 862-534

Borne de raccordement 4 conducteurs; sans contact de mise à la terre; 4 pôles; 1 pied de fixation à encliquer par pôle; 4 mm<sup>2</sup>; 4,00 mm<sup>2</sup>; noir

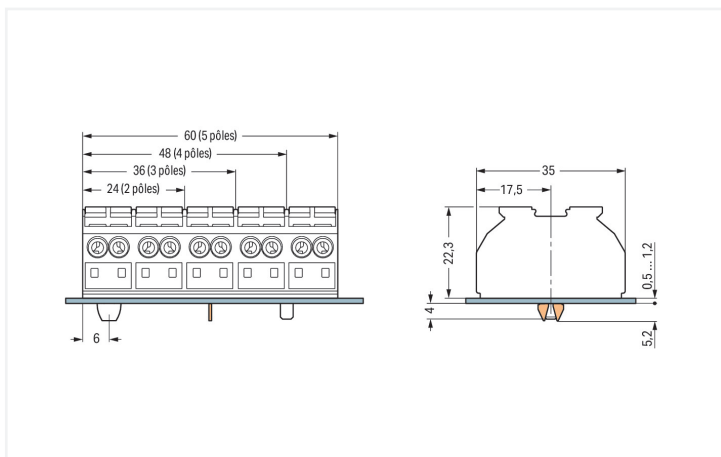
<https://www.wago.com/862-534>



Couleur: ■ noir



Dimensions en mm  
pour contact de terre et pied de fixation à encliquer Ø 5,2 mm



Dimensions en mm  
Dimensions en mm  
pour bornes de raccordement

### Données électriques

#### Données de référence selon CEI/EN

Tension de référence (III / 3)	500 V
Tension assignée de tenue aux chocs (III / 3)	6 kV
Courant de référence	32 A
Légende Données de référence	(III / 3) ± Catégorie de surtension III / degré de pollution 3

## Données de raccordement

Points de serrage	16
Nombre total des potentiels	4
Fonction de mise à la terre	Sans contact de terre

## Connexion 1

Technique de connexion	Push-in CAGE CLAMP®
Type d'actionnement	Bouton-poussoir
Matière plastique conducteur raccordable	Cuivre
Conducteur rigide	0,5 ... 4 mm <sup>2</sup> / 20 ... 12 AWG
Conducteur rigide ; enfichage direct	0,75 ... 4 mm <sup>2</sup> / 18 ... 12 AWG
conducteurs semi-rigides	0,5 ... 4 mm <sup>2</sup> / 20 ... 12 AWG
Conducteur souple	0,5 ... 4 mm <sup>2</sup> / 20 ... 12 AWG
Conducteurs souples ; avec embout d'extrémité isolé	0,5 ... 1,5 mm <sup>2</sup> / 20 ... 16 AWG
Conducteur souple ; avec embout d'extrémité, directement enfichable	0,75 mm <sup>2</sup> / 18 AWG
Remarque (Section de conducteur)	En fonction de la nature du conducteur, un conducteur de section inférieure peut également être enfichable directement.
Longueur de dénudage	10 ... 11 mm / 0.39 ... 0.43 inch
Nombre de pôles	4
Sens du câblage	Câblage latéral

## Données géométriques

Pas	12 mm / 0.472 inch
Largeur	48 mm / 1.89 inch
Hauteur utile	22,3 mm / 0.878 inch
Profondeur	35 mm / 1.378 inch

## Données mécaniques

Impression	vierge
Type de fixation	Pied de fixation à encliqueter

## Données du matériau

Remarque Données du matériau	<a href="#">Vous trouverez ici des informations sur les spécifications de matériel</a>
Couleur	noir
Groupe du matériau isolant	I
Matière isolante Boîtier principal	Polyamide (PA66)
Classe d'inflammabilité selon UL94	V0
Charge calorifique	0,52 MJ
Sans halogène	Oui
Poids	28 g

## Données commerciales

eCl@ss 10.0	27-14-11-06
eCl@ss 9.0	27-14-11-06
ETIM 8.0	EC001284
ETIM 7.0	EC001284
Unité d'emb. (SUE)	200 pce(s)
Type d'emballage	Sacs
Pays d'origine	DE
GTIN	4044918509121
Numéro du tarif douanier	85369010000

## Conformité environnementale du produit

État de conformité RoHS

Compliant, No Exemption

## Approbations / certificats

### Homologations générales



Homologation	Norme	Nom du certificat
CCA DEKRA Certification B.V.	EN 60947	NTR NL 6912
CCA DEKRA Certification B.V.	EN 60947	2146425.01
CSA DEKRA Certification B.V.	C22.2 No. 158	1505030
ENEC 15 UL International Germany GmbH	EN 60998	143856-01
UL UL International Germany GmbH	UL 1059	E45172

### Déclarations de conformité et de fabricant

Homologation	Norme	Nom du certificat
EU-Declaration of Conformity WAGO GmbH & Co. KG	-	-
UK-Declaration of Conformity WAGO GmbH & Co. KG	-	-

### Homologations pour le secteur marine



Homologation	Norme	Nom du certificat
DNV GL Det Norske Veritas, Germanischer Lloyd	-	TAE00001V2
LR Lloyds Register	EN 60947	91/20112 (E9)

## Téléchargements

### Conformité environnementale du produit

#### Recherche de conformité

 Environmental Product Compliance 862-534
 [↓](#)

## Documentation

### Informations complémentaires

 Technical Section pdf 2246.92 KB [↓](#)

### Texte complémentaire

862-534	19.02.2019	xml 3.62 KB	<a href="#">↓</a>
862-534	12.06.2017	doc 24.50 KB	<a href="#">↓</a>

## Données CAD/CAE

## Données CAD

2D/3D Models 862-534



## Données CAE

EPLAN Data Portal  
862-534WSCAD Universe  
862-534

ZUKEN Portal 862-534



## 1 Produits correspondants

## 1.1 Accessoires en option

## 1.1.2 Contact de pontage

## 1.1.2.1 Contact de pontage



## Réf.: 862-482

Contact de pontage; pour introduction du conducteur; isolé; noir

## 1.1.3 Outil

## 1.1.3.1 Outil de manipulation



## Réf.: 210-720

Outil de manipulation; Lame 3,5 x 0,5 mm; avec tige partiellement isolée; multicolore

## 1.1.4 Repérage

## 1.1.4.1 Bandes de repérage



## Réf.: 709-178

Bandes de marquage; sur rouleau; Largeur 7,5 mm; non extensible; vierge; encliquetable; blanc



## Réf.: 709-177

Bandes de marquage; sur rouleau; Largeur 7,5 mm; non extensible; vierge; encliquetable; translucide

## 1.1.5 Tester et mesurer

## 1.1.5.1 Accessoires de test



## Réf.: 210-136

Fiche de contrôle; Ø 2 mm; avec câble de longueur 500 mm; rouge

## Indications de manipulation

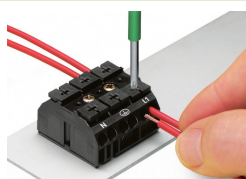


### Caractéristiques et avantages

Cette gamme de bornes a été conçue pour réduire les coûts de connexion des dispositifs électriques. La conception a été pensée pour un maximum de flexibilité et de rapidité dans la manipulation a été pensée pour un maximum de flexibilité et de rapidité dans la manipulation

- La connexion Push-in CAGE CLAMP® permet de raccorder jusqu'à quatre conducteurs avec des sections de 0,5 à 4 mm<sup>2</sup>. Ainsi, la connexion mixte de différentes sections dans une seule borne est également possible.
- Lors du câblage en usine, la connexion Push-in CAGE CLAMP® permet l'enfichage simple des conducteurs rigides et des conducteurs souples avec embouts d'extrémité sertis ou avec des extrémités soudées par ultrason avec des sections de 0,5 à 4 mm<sup>2</sup> (10 mm de longueur minimale de l'extrémité de câble soudée).
- En option avec contact de terre avec contact direct.
- Pieds de fixation à encliqueter pour montage rapide
- Levier de manipulation pour la manipulation simple avec un outil de manipulation ou de manière manuelle.
- Contrôle possible avec une fiche de contrôle Ø 2mm.
- Marquage standard par pôle ou pour grandes quantités selon spécification du client.

## Raccorder le conducteur



4 conducteurs par pôle pour conducteurs rigides et souples



Raccordement du conducteur – avec poussoir de manipulation.

## Pontage

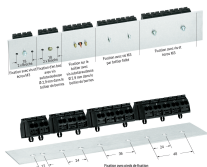


Pontage avec un peigne de pontage (862-482)

## Tester



Tester avec fiche de contrôle (Ø 2 mm),  
max. 42 V



Dimensions en mm

## Repérage



Impression directe sur un côté et bandes  
de marquage