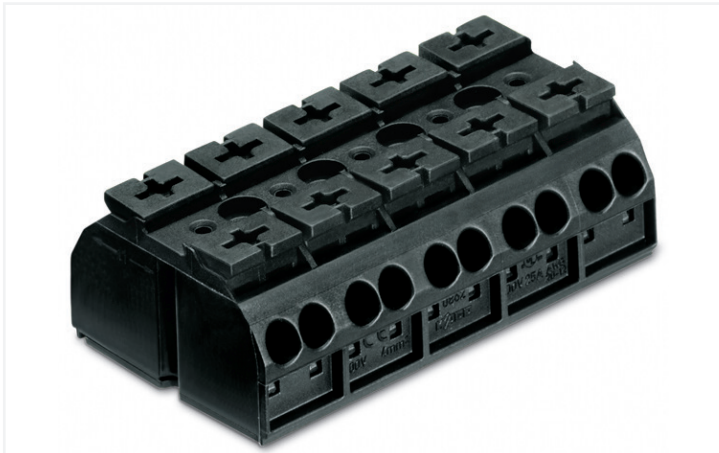


Fiche technique | Référence: 862-515

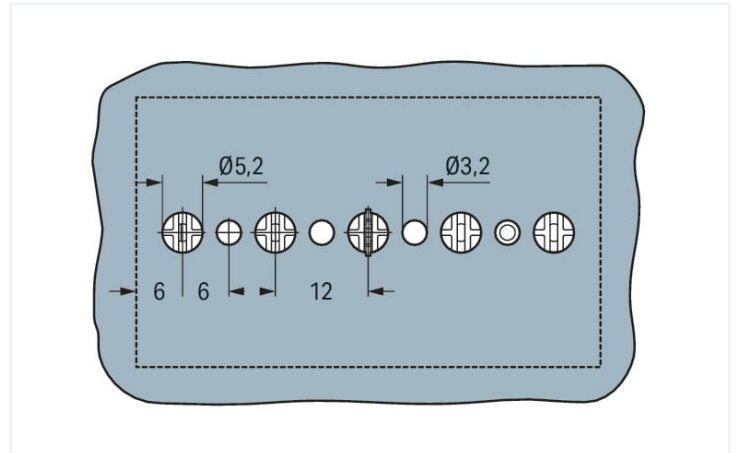
Borne de raccordement 4 conducteurs; sans contact de mise à la terre; 5 pôles; 4 mm²; 4,00 mm²; noir

<https://www.wago.com/862-515>



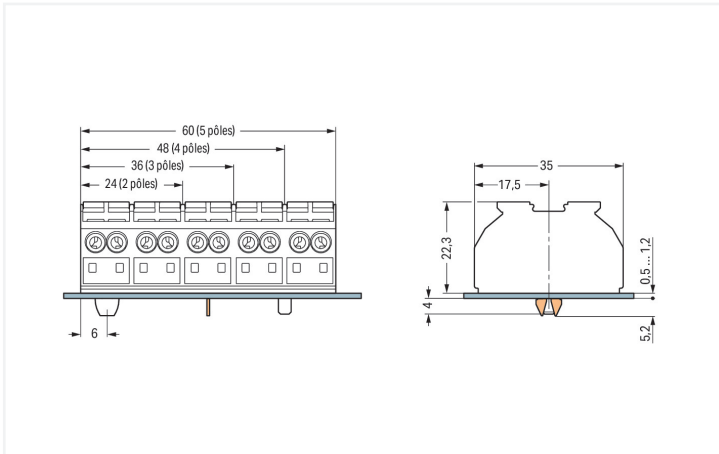
Couleur: ■ noir

Identique à la figure



Dimensions en mm

pour contact de terre et pied de fixation à encliqueter Ø 5,2 mm



Dimensions en mm

Dimensions en mm

pour bornes de raccordement

Données électriques

Données de référence selon CEI/EN

Tension de référence (III / 3) 500 V

Tension assignée de tenue aux chocs (III / 3) 6 kV

Courant de référence 32 A

Légende Données de référence (III / 3) ≙ Catégorie de surtension III / degré de pollution 3

Données de raccordement

| | |
|-----------------------------|-----------------------|
| Points de serrage | 20 |
| Nombre total des potentiels | 5 |
| Fonction de mise à la terre | Sans contact de terre |

Connexion 1

| | |
|---|---|
| Technique de connexion | Push-in CAGE CLAMP® |
| Type d'actionnement | Bouton-poussoir |
| Matière plastique conducteur raccordable | Cuivre |
| Conducteur rigide | 0,5 ... 4 mm ² / 20 ... 12 AWG |
| Conducteur rigide ; enfichage direct | 0,75 ... 4 mm ² / 18 ... 12 AWG |
| conducteurs semi-rigides | 0,5 ... 4 mm ² / 20 ... 12 AWG |
| Conducteur souple | 0,5 ... 4 mm ² / 20 ... 12 AWG |
| Conducteurs souples ; avec embout d'extrémité isolé | 0,5 ... 1,5 mm ² / 20 ... 16 AWG |
| Conducteur souple ; avec embout d'extrémité, directement enfichable | 0,75 mm ² / 18 AWG |
| Remarque (Section de conducteur) | En fonction de la nature du conducteur, un conducteur de section inférieure peut également être enfichable directement. |
| Longueur de dénudage | 10 ... 11 mm / 0.39 ... 0.43 inch |
| Nombre de pôles | 5 |
| Sens du câblage | Câblage latéral |

Données géométriques

| | |
|---------------|----------------------|
| Pas | 12 mm / 0.472 inch |
| Largeur | 60 mm / 2.362 inch |
| Hauteur utile | 22,3 mm / 0.878 inch |
| Profondeur | 35 mm / 1.378 inch |

Données mécaniques

| | |
|------------------|--|
| Impression | vierge |
| Type de fixation | Pied de fixation à encliqueter sur la pos. 1+3+5 |

Données du matériau

| | |
|------------------------------------|--|
| Remarque Données du matériau | Vous trouverez ici des informations sur les spécifications de matériel |
| Couleur | noir |
| Groupe du matériau isolant | I |
| Matière isolante Boîtier principal | Polyamide (PA66) |
| Classe d'inflammabilité selon UL94 | V0 |
| Charge calorifique | 0,664 MJ |
| Sans halogène | Oui |
| Poids | 34,3 g |

Données commerciales

| | |
|--------------------------|---------------|
| eCl@ss 10.0 | 27-14-11-06 |
| eCl@ss 9.0 | 27-14-11-06 |
| ETIM 8.0 | EC001284 |
| ETIM 7.0 | EC001284 |
| Unité d'emb. (SUE) | 200 pce(s) |
| Type d'emballage | Sacs |
| Pays d'origine | DE |
| GTIN | 4044918509084 |
| Numéro du tarif douanier | 85369010000 |

Conformité environnementale du produit

État de conformité RoHS

Compliant, No Exemption

Approbations / certificats

Homologations générales



| Homologation | Norme | Nom du certificat |
|--|---------------|-------------------|
| CCA DEKRA Certification B.V. | EN 60947 | NTR NL 6912 |
| CCA DEKRA Certification B.V. | EN 60947 | 2146425.01 |
| CSA DEKRA Certification B.V. | C22.2 No. 158 | 1505030 |
| ENEC 15 UL International Germany GmbH | EN 60998 | 143856-01 |
| UL UL International Germany GmbH | UL 1059 | E45172 |

Déclarations de conformité et de fabricant

| Homologation | Norme | Nom du certificat |
|--|-------|-------------------|
| EU-Declaration of Conformity WAGO GmbH & Co. KG | - | - |
| UK-Declaration of Conformity WAGO GmbH & Co. KG | - | - |

Homologations pour le secteur marine



| Homologation | Norme | Nom du certificat |
|--|-------|-------------------|
| DNV GL Det Norske Veritas, Germanischer Lloyd | - | TAE00001V2 |

Téléchargements

Conformité environnementale du produit

Recherche de conformité

Environmental Product
Compliance 862-515



Documentation

Informations complémentaires

Technical Section pdf
2246.92 KB



Texte complémentaire

862-515 19.02.2019 xml
3.63 KB



862-515 13.06.2017 doc
24.50 KB



Données CAD/CAE

Données CAD

2D/3D Models 862-515



Données CAE

EPLAN Data Portal
862-515WSCAD Universe
862-515

ZUKEN Portal 862-515



1 Produits correspondants

1.1 Accessoires en option

1.1.2 Contact de pontage

1.1.2.1 Contact de pontage

Réf.: [862-482](#)

Contact de pontage; pour introduction du conducteur; isolé; noir

1.1.3 Outil

1.1.3.1 Outil de manipulation

Réf.: [210-720](#)

Outil de manipulation; Lame 3,5 x 0,5 mm; avec tige partiellement isolée; multicolore

1.1.4 Repérage

1.1.4.1 Bandes de repérage

Réf.: [709-178](#)

Bandes de marquage; sur rouleau; Largeur 7,5 mm; non extensible; vierge; encliquetable; blanc

Réf.: [709-177](#)

Bandes de marquage; sur rouleau; Largeur 7,5 mm; non extensible; vierge; encliquetable; translucide

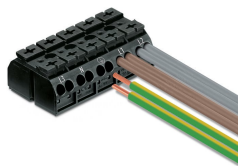
1.1.5 Tester et mesurer

1.1.5.1 Accessoires de test

Réf.: [210-136](#)

Fiche de contrôle; Ø 2 mm; avec câble de longueur 500 mm; rouge

Indications de manipulation

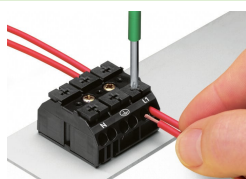


Caractéristiques et avantages

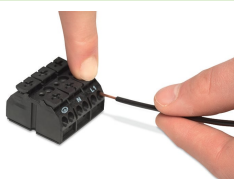
Cette gamme de bornes a été conçue pour réduire les coûts de connexion des dispositifs électriques. La conception a été pensée pour un maximum de flexibilité et de rapidité dans la manipulation a été pensée pour un maximum de flexibilité et de rapidité dans la manipulation

- La connexion Push-in CAGE CLAMP® permet de raccorder jusqu'à quatre conducteurs avec des sections de 0,5 à 4 mm². Ainsi, la connexion mixte de différentes sections dans une seule borne est également possible.
- Lors du câblage en usine, la connexion Push-in CAGE CLAMP® permet l'enfichage simple des conducteurs rigides et des conducteurs souples avec embouts d'extrémité sertis ou avec des extrémités soudées par ultrason avec des sections de 0,5 à 4 mm² (10 mm de longueur minimale de l'extrémité de câble soudée).
- En option avec contact de terre avec contact direct.
- Pieds de fixation à encliqueter pour montage rapide
- Levier de manipulation pour la manipulation simple avec un outil de manipulation ou de manière manuelle.
- Contrôle possible avec une fiche de contrôle Ø 2mm.
- Marquage standard par pôle ou pour grandes quantités selon spécification du client.

Raccorder le conducteur



4 conducteurs par pôle pour conducteurs rigides et souples



Raccordement du conducteur – avec poussoir de manipulation.

Pontage

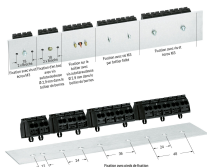


Pontage avec un peigne de pontage (862-482)

Tester

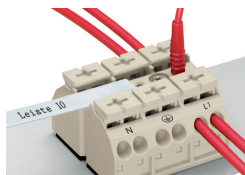


Tester avec fiche de contrôle (Ø 2 mm),
max. 42 V



Dimensions en mm

Repérage



Impression directe sur un côté et bandes
de marquage