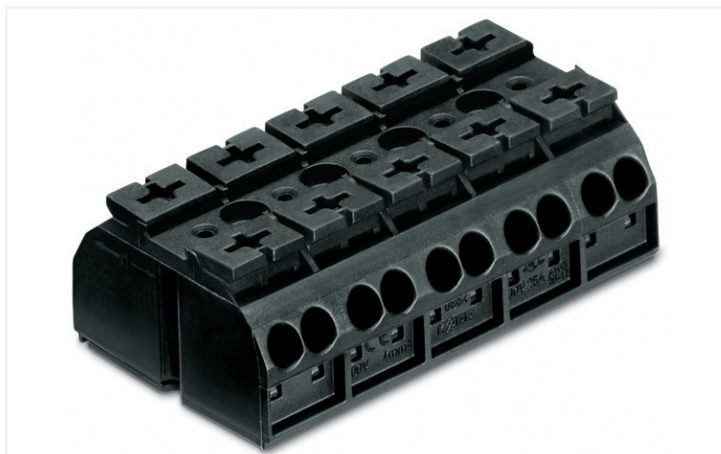


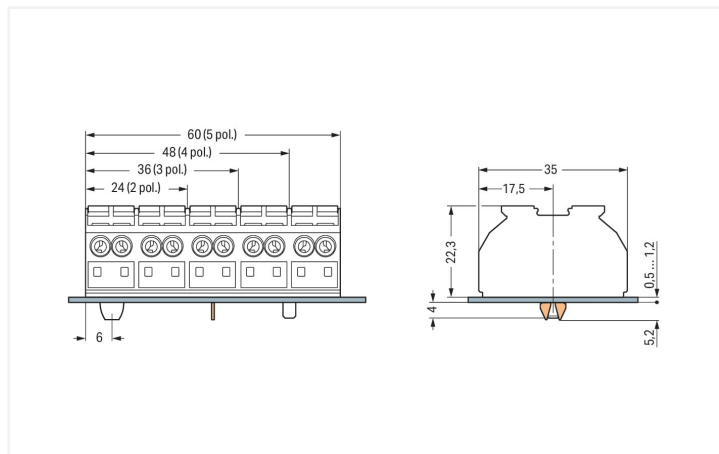
Datenblatt | Artikelnummer: 862-505

4-Leiter-Geräteanschlussklemme; ohne PE-Kontakt; 5-polig; für Schraube und Mutter M3; 4 mm²; 4,00 mm²; schwarz

<https://www.wago.com/862-505>



Farbe: ■ schwarz



Abmessungen in mm
Abmessungen in mm
für Geräteanschlussklemmen

Elektrische Daten

Bemessungsdaten gemäß IEC/EN

Bemessungsspannung (III / 3)	500 V
Bemessungsstoßspannung (III / 3)	6 kV
Bemessungsstrom	32 A
Legende Bemessungsdaten	(III / 3) Δ Überspannungskategorie III / Verschmutzungsgrad 3

Anschlussdaten

Klemmstellen	20
Gesamte Anzahl der Potentiale	5
PE-Funktion	ohne PE-Kontakt

Anschluss 1

Anschlusstechnik	Push-in CAGE CLAMP®
Betätigungsart	Drücker
Anschließbare Leiterwerkstoffe	Kupfer
Eindrähtiger Leiter	0,5 ... 4 mm ² / 20 ... 12 AWG
Eindrähtiger Leiter; direkt steckbar	0,75 ... 4 mm ² / 18 ... 12 AWG
Mehrdrähtiger Leiter	0,5 ... 4 mm ² / 20 ... 12 AWG
Feindrähtiger Leiter	0,5 ... 4 mm ² / 20 ... 12 AWG
Feindrähtiger Leiter; mit Aderendhülse mit Kunststoffkragen	0,5 ... 1,5 mm ² / 20 ... 16 AWG
Feindrähtiger Leiter; mit Aderendhülse, direkt steckbar	0,75 mm ² / 18 AWG
Hinweis (Leiterquerschnitt)	Je nach Beschaffenheit des Leiters kann auch ein Leiter geringeren Querschnitts direkt steckbar sein.
Abisolierlänge	10 ... 11 mm / 0.39 ... 0.43 inch
Polzahl	5
Verdrahtungsrichtung	Seitliche Verdrahtung

Geometrische Daten

Rastermaß	12 mm / 0.472 inch
Breite	60 mm / 2.362 inch
Höhe ab Oberfläche	22,3 mm / 0.878 inch
Tiefe	35 mm / 1.378 inch

Mechanische Daten

Aufdruck	unbedruckt
Befestigungsart	Schraubbefestigung

Werkstoffdaten

Hinweis Werkstoffdaten	Informationen zu Materialangaben finden sie hier
Farbe	schwarz
Isolierstoffgruppe	I
Isolierwerkstoff Hauptgehäuse	Polyamid (PA66)
Brennbarkeitsklasse gemäß UL 94	V0
Brandlast	0,659 MJ
Halogenfrei	Ja
Gewicht	33,7 g

Kaufmännische Daten

eCl@ss 10.0	27-14-11-06
eCl@ss 9.0	27-14-11-06
ETIM 8.0	EC001284
ETIM 7.0	EC001284
VPE (UVPE)	200 St.
Verpackungsart	Beutel
Ursprungsland	DE
GTIN	4044918509060
Zolltarifnummer	85369010000

Environmental Product Compliance

RoHS Compliance Status	Compliant, No Exemption
------------------------	-------------------------

Zulassungen / Zertifikate

Allgemeine Zulassungen



Zulassung	Norm	Zertifikatsname
CCA DEKRA Certification B.V.	EN 60947	NTR NL 6912
CCA DEKRA Certification B.V.	EN 60947	2146425.01
CSA DEKRA Certification B.V.	C22.2 No. 158	1505030
ENEC 15 UL International Germany GmbH	EN 60998	143856-01
UL UL International Germany GmbH	UL 1059	E45172

Konformitäts- und Herstellererklärungen

Zulassung	Norm	Zertifikatsname
EU-Declaration of Conformity WAGO GmbH & Co. KG	-	-
UK-Declaration of Conformity WAGO GmbH & Co. KG	-	-

Zulassungen für Schifffahrt



Zulassung	Norm	Zertifikatsname
DNV GL Det Norske Veritas, Germanischer Lloyd	-	TAE00001V2
LR Lloyds Register	EN 60947	91/20112 (E9)

Downloads

Environmental Product Compliance

Compliance Search	
Environmental Product Compliance 862-505	↓

Dokumentation

Weitere Informationen		
Technischer Anhang	pdf 2149.67 KB	↓

Ausschreibungstext			
862-505	19.02.2019	xml 3.72 KB	↓
862-505	12.06.2017	doc 24.50 KB	↓

CAD/CAE-Daten

CAD Daten	
2D/3D Modelle 862-505	↓

CAE Daten	
EPLAN Data Portal 862-505	↓
WSCAD Universe 862-505	↓
ZUKEN Portal 862-505	↓

1 Passende Produkte

1.1 Optionales Zubehör

1.1.1 Aderendhülse

1.1.1.1 Aderendhülse

<p>Art-Nr.: 216-241 Aderendhülse; Hülse für 0,5 mm² / AWG 20; mit Kunststoffkragen; galvanisch verzinkt; Elektrolytkupfer; gasdicht aufgecrimpt; gemäß DIN 46228, Teil 4/09.90; weiß</p>	<p>Art-Nr.: 216-141 Aderendhülse; Hülse für 0,5 mm² / AWG 20; ohne Kunststoffkragen; galvanisch verzinkt; Elektrolytkupfer; gasdicht aufgecrimpt; gemäß DIN 46228, Teil 1/08.92</p>	<p>Art-Nr.: 216-242 Aderendhülse; Hülse für 0,75 mm² / AWG 18; mit Kunststoffkragen; galvanisch verzinkt; Elektrolytkupfer; gasdicht aufgecrimpt; gemäß DIN 46228, Teil 4/09.90; grau</p>	<p>Art-Nr.: 216-142 Aderendhülse; Hülse für 0,75 mm² / AWG 18; ohne Kunststoffkragen; galvanisch verzinkt; Elektrolytkupfer; gasdicht aufgecrimpt; gemäß DIN 46228, Teil 1/08.92</p>

1.1.1.1 Aderendhülse



Art-Nr.: 216-243

Aderendhülse; Hülse für 1 mm² / AWG 18; mit Kunststoffkragen; galvanisch verzinkt; Elektrolytkupfer; gasdicht aufgecrimpt; gemäß DIN 46228, Teil 4/09.90; rot

Art-Nr.: 216-143

Aderendhülse; Hülse für 1 mm² / AWG 18; ohne Kunststoffkragen; galvanisch verzinkt; Elektrolytkupfer; gasdicht aufgecrimpt; gemäß DIN 46228, Teil 1/08.92

Art-Nr.: 216-244

Aderendhülse; Hülse für 1,5 mm² / AWG 16; mit Kunststoffkragen; galvanisch verzinkt; Elektrolytkupfer; gasdicht aufgecrimpt; gemäß DIN 46228, Teil 4/09.90; schwarz

Art-Nr.: 216-144

Aderendhülse; Hülse für 1,5 mm² / AWG 16; ohne Kunststoffkragen; galvanisch verzinkt; Elektrolytkupfer; gasdicht aufgecrimpt; gemäß DIN 46228, Teil 1/08.92; silberfarben

1.1.2 Beschriftung

1.1.2.1 Beschriftungsstreifen



Art-Nr.: 709-177

Beschriftungsstreifen; auf Rolle; 7,5 mm breit; nicht dehnbar; unbedruckt; aufrastbar; transluzent

Art-Nr.: 709-178

Beschriftungsstreifen; auf Rolle; 7,5 mm breit; nicht dehnbar; unbedruckt; aufrastbar; weiß

1.1.3 Brücken

1.1.3.1 Brücken



Art-Nr.: 862-482

Brücken; für Leitereinführung; isoliert; schwarz

1.1.4 Prüfen und Messen

1.1.4.1 Prüfzubehör



Art-Nr.: 210-136

Prüfstecker; Ø 2 mm; mit 500mm-Leitung; rot

1.1.5 Werkzeug

1.1.5.1 Betätigungswerkzeug



Art-Nr.: 210-720

Betätigungswerkzeug; Klinge 3,5 x 0,5 mm; mit teilisoliertem Schaft; mehrfarbig

Handhabungshinweise

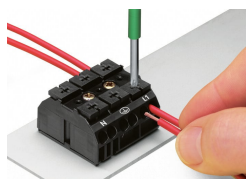


Eigenschaften und Vorteile

Diese Klemmenreihe wurde gezielt zum kostenminimierenden Anschluss von elektrischen Geräten entwickelt. Dabei sind simultan die Anforderungen an eine flexible Montage, die vielseitigen elektrischen Anschlussmöglichkeiten und die einfache Handhabung in die Konstruktion eingeflossen:

- Der Push-in CAGE CLAMP®-Anschluss ermöglicht den Anschluss von bis zu vier Leitern mit Querschnitten von 0,5 bis 4 mm². Der gemischte Anschluss verschiedener Querschnitte in einer Klemme ist damit ebenfalls möglich.
- Bei der werkseitigen Verdrahtung ermöglicht der Push-in CAGE CLAMP®-Anschluss ein einfaches Stecken von eindrätigen Leitern, feindrätigen Leitern mit aufgecrimpter Aderendhülse oder mit ultraschallverdichteten Leiterenden von 0,5 bis 4 mm² (Länge des litzenverdichteten Kabelendes min. 10 mm).
- Optional mit automatisch kontaktierendem PE-Kontakt
- Rastfüße zur schnellen Montage
- Betätigungsdrücker für die einfache Handhabung mit einem Betätigungswerkzeug oder von Hand
- Direktes Prüfen mit Prüfstecker Ø 2 mm
- Standardbeschriftung pro Pol oder bei großen Stückzahlen gemäß Kundenwunsch

Leiter anschließen



4 Leiter pro Pol für eindrätige und feindrätige Leiter



Leiter anschließen – mit Betätigungsdrücker.

Brücken

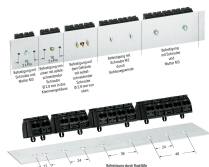


Brücken mit Einlegebrücke (862-482)

Prüfen

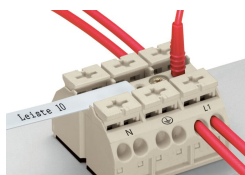


Prüfen mit einem Prüfstecker (Ø 2 mm),
max. 42 V



Abmessungen in mm

Beschriften



Direkte, einseitige Bedruckung und Be-
schriftungsstreifen