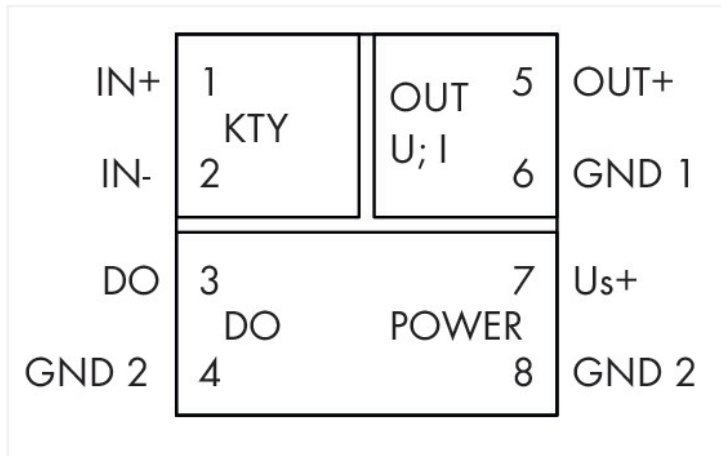
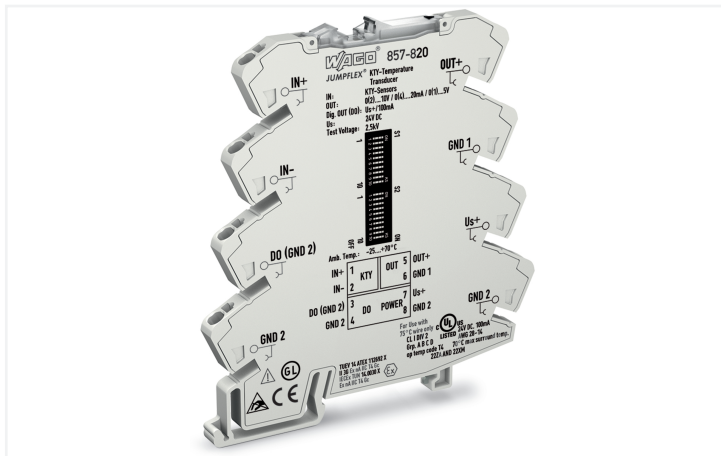


Fiche technique | Référence: 857-820

Convertisseur de mesure de température pour sondes KTY; Signal de sortie de tension et de courant; Configuration par commutateur DIP; Tension d'alimentation 24 V DC; Largeur 6 mm; gris clair



<https://www.wago.com/857-820>

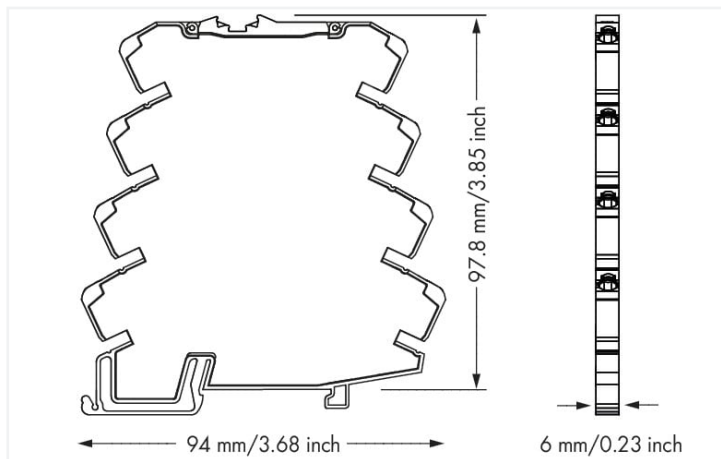


Couleur: gris clair

DIP Switch S1		DIP Switch S2	
Sensor Type	Start Temperature	Start Temperature	End Temperature
<ul style="list-style-type: none"> KTY81-121, KTY82-121 KTY81-122, KTY82-122 KTY81-150, KTY82-150 KTY81-210, KTY82-210, KTY82-220 KTY81-221, KTY82-221 KTY81-222, KTY82-222 KTY81-250, KTY82-250 KTY81-110, KTY82-110 KTY82-121 KTY82-122 KTY82-150 KTY82-151 KTY84-130, KTY84-150 KTY84-151 KTY90, KTY110, S113, S120 	<ul style="list-style-type: none"> -55 -50 -40 -30 -20 -10 0 50 75 80 90 	<ul style="list-style-type: none"> 0 100 150 200 250 300 350 400 500 600 700 800 900 1000 1100 1200 1300 1400 1500 1600 1700 1800 1900 2000 	<ul style="list-style-type: none"> 210 220 230 240 250 260 270 280 290 300

DIP Switch S1	Output Signal	Measurement Range Underflow	Measurement Range Overflow	Wire Break	Short Circuit
1	0...20mA	Lower limit of output range 5 %	Upper limit of output range +2.5 %	Upper limit of output range 1 %	Lower limit of output range 0.5 %
2	0...20mA	Lower limit of output range	Upper limit of output range	Upper limit of output range	Lower limit of output range
3	0...10 V	Lower limit of output range	Upper limit of output range	Upper limit of output range	Lower limit of output range
4	0...5 V	Lower limit of output range	Upper limit of output range	Upper limit of output range	Lower limit of output range
5	1...5 V	Lower limit of output range	Upper limit of output range	Upper limit of output range	Lower limit of output range

DIP Switch S2	Digital Output DO	Measurement Range Overflow Indication
1	DO (open)	GND = U _{ref} (rising)
2	DO (open)	UL = GND (falling)



Dimensions en mm

Description :

Le convertisseur de mesure de température KTY permet l'acquisition de données provenant des capteurs KTY avec toutes les caractéristiques usuelles. Il convertit le signal de température en signal analogique.

Caractéristiques :

- Supporte tous les capteurs KTY usuels
- Commutation de plage de mesure calibrée
- « Clipping » (limitation) commutable, limitation du signal standard analogique sur les valeurs finales de la plage de mesure
- Triple isolation et tension d'isolation de 2,5 kV

Données techniques

Configuration		Entrée	
Possibilités de configuration	Commutateurs DIP	Type de signal d'entrée	Capteurs KTY
		Tension d'entrée max.	±30 V DC

Entrée - capteur KTY

Types de capteurs (KTY)	KTY81-110 KTY81-120 KTY81-121 KTY81-122 KTY81-150 KTY81-210 KTY81-220 KTY81-221 KTY81-222 KTY81-250 KTY82-110 KTY82-120 KTY82-121 KTY82-122 KTY82-150 KTY82-220 KTY82-221 KTY82-222 KTY82-250 KTY83-110 KTY83-120 KTY83-121 KTY83-122 KTY83-150 KTY83-151 KTY84-130 KTY84-150 KTY84-151 KTY16 KTY19 ST13 ST20
-------------------------	--

Raccordement capteur 2 conducteurs

Sortie Analogique

Type de signal de sortie	Courant Tension
Signal de sortie Tension	0 ... 5 V; 1 ... 5 V; 0 ... 10 V; 2 ... 10 V
Signal de sortie courant	0 ... 10 mA; 2 ... 10 mA; 0 ... 20 mA; 4 ... 20 mA
Charge sortie tension	$\geq 2 \text{ k}\Omega$
Charge sortie courant	$\leq 600 \Omega$

Sortie Digitale

Tension de commutation max. (DO)	Tension d'alimentation appliquée
Courant permanent max. (DO)	100 mA (pas de limitation interne)

Traitement du signal

Temps de réponse typ.	50 ms
-----------------------	-------

Erreur de mesure

Erreur de transmission typ.	$\leq 0,1 \%$ de la valeur finale
-----------------------------	-----------------------------------

Alimentation

Type d'alimentation	24 V DC
Tension d'alimentation nominale U_s	DC 24 V
Plage de la tension d'alimentation	$\pm 30 \%$
Consommation de courant avec tension d'alimentation nominale	$\leq 40 \text{ mA}$ (+ I_{D0})

Sécurité & Protection

Indice de protection	IP20
----------------------	------

Tension de test

Tension d'isolation (entrée / sortie / alimentation)	AC 2,5 kV; 50 Hz; 1 min
--	-------------------------

Données de raccordement

Technique de connexion	Push-in CAGE CLAMP®
Conducteur rigide	0,08 ... 2,5 mm ² / 28 ... 14 AWG
Conducteur souple	0,34 ... 2,5 mm ² / 22 ... 14 AWG
Longueur de dénudage	9 ... 10 mm / 0.35 ... 0.39 inch

Données géométriques

Largeur	6 mm / 0.236 inch
Hauteur	94 mm / 3.701 inch
Prof. à partir du niveau supérieur du rail	97,8 mm / 3.85 inch

Données mécaniques

Type de montage	Rail 35
-----------------	---------

Données du matériau

Couleur	gris clair
Matière isolante Boîtier principal	Polyamide (PA66)
Classe d'inflammabilité selon UL94	V0
Charge calorifique	0,418 MJ
Poids	35,5 g

Conditions d'environnement

Température ambiante (fonctionnement)	-25 ... +70 °C
Température ambiante (stockage)	-40 ... +85 °C
Humidité relative	5 ... 95 % (condensation non admise)
Altitude d'utilisation max.	2000 m

Normes et spécifications

Marquage de conformité	CE
CEM – Susceptibilité en réception	EN 61000-6-2
CEM – En émission	EN 61000-6-4
Normes/spécifications	DNV

Données commerciales

eCl@ss 10.0	27-21-01-29
eCl@ss 9.0	27-21-01-20
ETIM 9.0	EC002919
ETIM 8.0	EC002919
Unité d'emb. (SUE)	1 pce(s)
Type d'emballage	Sacs
Pays d'origine	DE
GTIN	4050821053002
Numéro du tarif douanier	85437090300

Conformité environnementale du produit

CAS-No.	1317-36-8 7439-92-1 79-94-7 1303-86-2
Liste des substances candidates REACH	2,2',6,6'-tetrabromo-4,4'-isopropylidenediphenol Diboron trioxide Lead Lead monoxide
État de conformité RoHS	Compliant,With Exemption
Exemption RoHS	6(c) 7(a) 7(c)-I 7(c)-II
SCIP notification number (Autriche)	34941bc9-8e48-46c9-a7b2-4825f5329246
SCIP notification number (Belgique)	75a377f0-35a3-4b2e-b165-bce77bd274cc

Conformité environnementale du produit

SCIP notification number (Bulgarie)	5cf1a5be-e025-43b0-825a-1b18a8f7f565
SCIP notification number (République tchèque)	bdb21d8c-e1b4-4b2d-9bfa-0c6300dbc530
SCIP notification number (Danemark)	095db8cb-41af-4e82-af2d-44fdbf1dd68e
SCIP notification number (Finlande)	cc1af7e7-ac8e-4237-9b82-3be1333c8700
SCIP notification number (France)	2c3fa22b-66cf-465e-924f-b8524df6b7d3
SCIP notification number (Allemagne)	4e95591a-ceaf-4f18-a2eb-555acfd521ee
SCIP notification number (Hongrie)	40a070aa-3e73-4134-802a-93e9ee82407c
SCIP notification number (Italie)	8848a2d7-75d7-4e9e-9370-a97d25b26a7c
SCIP notification number (Pays bas)	e1443cd2-bc18-43af-bdba-091fbfcb17ce
SCIP notification number (Pologne)	f67dea86-39d8-4962-9e6f-233cd0e10f47
SCIP notification number (Roumanie)	0d661d8e-e744-421d-ab87-6acc1b302ed5
SCIP notification number (Suède)	9854cc75-067c-44e6-9b84-fc9b27e877de

Approbations / certificats

Homologations générales



Homologation	Norme	Nom du certificat
EAC GZO Almaty Standart	TP TC 020/2011	EAC CoC 03081
UL Underwriters Laboratories Inc. (ORDINARY LOCATIONS)	UL 508	E175199 Sec.4

Déclarations de conformité et de fabricant

Homologation	Norme	Nom du certificat
EU-Declaration of Conformity WAGO GmbH & Co. KG	-	-

Homologations pour le secteur marine



Homologation	Norme	Nom du certificat
BV Bureau Veritas S.A.	Rules for class. of Steel Ships	40179_B0
DNV DNV Germany GmbH	DNV-CG-0339, Aug.2021	TAA00001D1

Homologations pour milieux à risque d'explosion



Homologation	Norme	Nom du certificat
ATEX TUEV Nord Cert GmbH	EN 60079-0	TUEV14ATEX112692X (II 3G Ex ec IIC T4 Gc)
CCC CNEX	CNCA-C23-01	2020312310000210 (Ex ec IIC T4 Gc)
IECEX TUEV Nord Cert GmbH	-	IECEX TUN14.0030X
UKEx WAGO GmbH & Co. KG	EN 60079-0	WAGO22UKEX004X
UL Underwriters Laboratories Inc. (HAZARDOUS LOCATIONS)	ANSI/ISA 12.12.01	E198726

Téléchargements

Conformité environnementale du produit



Recherche de conformité

Environmental Product
Compliance 857-820





Documentation

Texte complémentaire

857-820	19.02.2019	xml 5.81 KB	
857-820	20.02.2019	docx 17.26 KB	

Dépliant instructions

CCC Ex (Additional information)	26.04.2023	pdf 140.99 KB	
Messumformer und Trennverstärker		pdf 1808.06 KB	

Données CAD/CAE

Données CAD

2D/3D Models 857-820



Données CAE

EPLAN Data Portal
857-820



WSCAD Universe
857-820



ZUKEN Portal 857-820



1 Produits correspondants

1.1 Accessoires en option

1.1.2 Bornes

1.1.2.2 Borne de passage



[Réf.: 857-979](#)

Borne d'alimentation et de passage

1.1.3 Butée d'arrêt sans vis

1.1.3.1 Matériel de montage



[Réf.: 249-117](#)

Butée d'arrêt sans vis; Largeur 10 mm;
Pour rail 35 x 15 et 35 x 7,5; gris



[Réf.: 249-116](#)

Butée d'arrêt sans vis; Largeur 6 mm;
Pour rail 35 x 15 et 35 x 7,5; gris



[Réf.: 249-197](#)

Butée d'arrêt sans vis; Largeur de 14 mm;
Pour rail 35 x 15 et 35 x 7,5; gris

1.1.4 Contact de pontage

1.1.4.1 Contact de pontage

<p>Réf.: 281-482 Contact de pontage; 2 raccords; isolé; gris</p>	<p>Réf.: 859-410/000-006 Contact de pontage; Logement de pontage; 10 raccords; isolé; bleu</p>	<p>Réf.: 859-410 Contact de pontage; Logement de pontage; 10 raccords; isolé; gris clair</p>	<p>Réf.: 859-410/000-029 Contact de pontage; Logement de pontage; 10 raccords; isolé; jaune</p>
<p>Réf.: 859-410/000-005 Contact de pontage; Logement de pontage; 10 raccords; isolé; rouge</p>	<p>Réf.: 859-402/000-006 Contact de pontage; Logement de pontage; 2 raccords; isolé; bleu</p>	<p>Réf.: 859-402 Contact de pontage; Logement de pontage; 2 raccords; isolé; gris clair</p>	<p>Réf.: 859-402/000-029 Contact de pontage; Logement de pontage; 2 raccords; isolé; jaune</p>
<p>Réf.: 859-402/000-005 Contact de pontage; Logement de pontage; 2 raccords; isolé; rouge</p>	<p>Réf.: 859-403/000-006 Contact de pontage; Logement de pontage; 3 raccords; isolé; bleu</p>	<p>Réf.: 859-403 Contact de pontage; Logement de pontage; 3 raccords; isolé; gris clair</p>	<p>Réf.: 859-403/000-029 Contact de pontage; Logement de pontage; 3 raccords; isolé; jaune</p>
<p>Réf.: 859-403/000-005 Contact de pontage; Logement de pontage; 3 raccords; isolé; rouge</p>	<p>Réf.: 859-404/000-006 Contact de pontage; Logement de pontage; 4 raccords; isolé; bleu</p>	<p>Réf.: 859-404 Contact de pontage; Logement de pontage; 4 raccords; isolé; gris clair</p>	<p>Réf.: 859-404/000-029 Contact de pontage; Logement de pontage; 4 raccords; isolé; jaune</p>
<p>Réf.: 859-404/000-005 Contact de pontage; Logement de pontage; 4 raccords; isolé; rouge</p>	<p>Réf.: 859-405/000-006 Contact de pontage; Logement de pontage; 5 raccords; isolé; bleu</p>	<p>Réf.: 859-405 Contact de pontage; Logement de pontage; 5 raccords; isolé; gris clair</p>	<p>Réf.: 859-405/000-029 Contact de pontage; Logement de pontage; 5 raccords; isolé; jaune</p>
<p>Réf.: 859-405/000-005 Contact de pontage; Logement de pontage; 5 raccords; isolé; rouge</p>	<p>Réf.: 859-406/000-006 Contact de pontage; Logement de pontage; 6 raccords; isolé; bleu</p>	<p>Réf.: 859-406 Contact de pontage; Logement de pontage; 6 raccords; isolé; gris clair</p>	<p>Réf.: 859-406/000-029 Contact de pontage; Logement de pontage; 6 raccords; isolé; jaune de sécurité</p>
<p>Réf.: 859-406/000-005 Contact de pontage; Logement de pontage; 6 raccords; isolé; rouge</p>	<p>Réf.: 859-407/000-006 Contact de pontage; Logement de pontage; 7 raccords; isolé; bleu</p>	<p>Réf.: 859-407 Contact de pontage; Logement de pontage; 7 raccords; isolé; gris clair</p>	<p>Réf.: 859-407/000-029 Contact de pontage; Logement de pontage; 7 raccords; isolé; jaune</p>
<p>Réf.: 859-407/000-005 Contact de pontage; Logement de pontage; 7 raccords; isolé; rouge</p>	<p>Réf.: 859-408/000-006 Contact de pontage; Logement de pontage; 8 raccords; isolé; bleu</p>	<p>Réf.: 859-408 Contact de pontage; Logement de pontage; 8 raccords; isolé; gris clair</p>	<p>Réf.: 859-408/000-029 Contact de pontage; Logement de pontage; 8 raccords; isolé; jaune</p>
<p>Réf.: 859-408/000-005 Contact de pontage; Logement de pontage; 8 raccords; isolé; rouge</p>	<p>Réf.: 859-409/000-006 Contact de pontage; Logement de pontage; 9 raccords; isolé; bleu</p>	<p>Réf.: 859-409 Contact de pontage; Logement de pontage; 9 raccords; isolé; gris clair</p>	<p>Réf.: 859-409/000-029 Contact de pontage; Logement de pontage; 9 raccords; isolé; jaune</p>
<p>Réf.: 859-409/000-005 Contact de pontage; Logement de pontage; 9 raccords; isolé; rouge</p>			

1.1.6 Module relais

1.1.6.1 Module relais



Réf: 857-304

Module relais; Tension nominale d'entrée DC 24 V; 1 RT; Limitation courant constant 6 A; Indication d'état des capteurs/actionneurs jaune; Largeur 6 mm; gris

1.1.7 Outil

1.1.7.1 Outil de manipulation



Réf: 210-720

Outil de manipulation; Lame 3,5 x 0,5 mm; avec tige partiellement isolée; multicolore

1.1.8 Repérage

1.1.8.1 Bandes de repérage



Réf: 2009-110

Bandes de marquage; pour Smart Printer; sur rouleau; non extensible; vierge; encliquetable; blanc

1.1.8.2 Étiquette de marquage



Réf: 793-502

Carte de repérage WMB; en carte; avec impression; 1 ... 10 (10x); non extensible; Impression horizontale; encliquetable; blanc



Réf: 793-566

Carte de repérage WMB; en carte; avec impression; 1 ... 50 (2x); non extensible; Impression horizontale; encliquetable; blanc



Réf: 793-503

Carte de repérage WMB; en carte; avec impression; 11 ... 20 (10x); non extensible; Impression horizontale; encliquetable; blanc



Réf: 793-504

Carte de repérage WMB; en carte; avec impression; 21 ... 30 (10x); non extensible; Impression horizontale; encliquetable; blanc



Réf: 793-505

Carte de repérage WMB; en carte; avec impression; 31 ... 40 (10x); non extensible; Impression horizontale; encliquetable; blanc



Réf: 793-506

Carte de repérage WMB; en carte; avec impression; 41 ... 50 (10x); non extensible; Impression horizontale; encliquetable; blanc



Réf: 793-5501

Carte de repérage WMB; en carte; largeur des bornes 5 - 17,5 mm; extensible 5 - 5,2 MM; vierge; encliquetable; blanc



Réf: 793-501

Carte de repérage WMB; en carte; non extensible; vierge; encliquetable; blanc

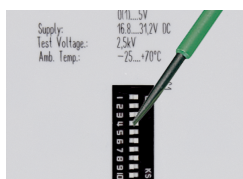


Réf: 2009-115

WMB-Inline; pour Smart Printer; 1500 pièces sur rouleau; extensible 5 - 5,2 MM; vierge; encliquetable; blanc

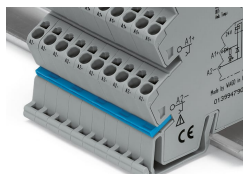
Indications de manipulation

Configurer



Configuration via micro-interrupteurs

Pontage



Pontages simples à la place d'un câblage individuel filaire - possibilité de pontage sur tous les points de raccordement.