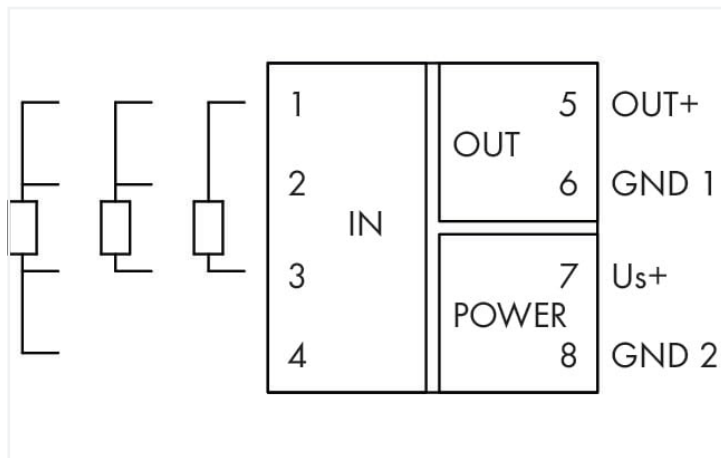
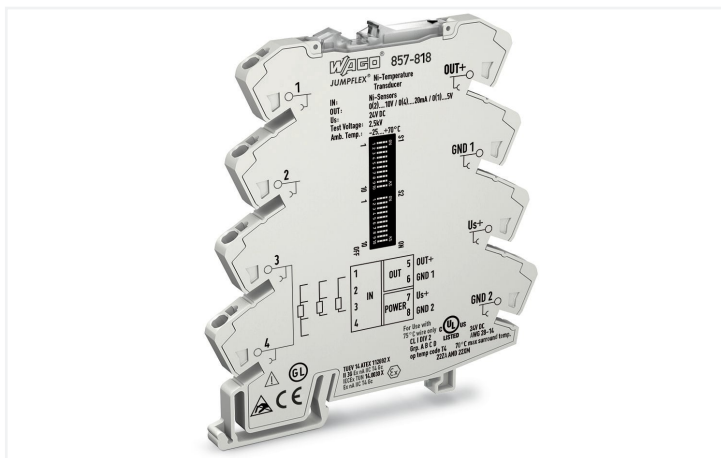


Fiche technique | Référence: 857-818

Convertisseur de mesure de température pour sondes Ni; Signal de sortie de tension et de courant; Configuration par logiciel; Tension d'alimentation 24 V DC; Largeur 6 mm; gris clair



<https://www.wago.com/857-818>



Couleur: gris clair

857-818
DIP Switch Adjustability

DIP Switch S1

Connection Technology	Temperature Coefficient	Sensor Type
2-wire	8170 ppm/K	Ni100
3-wire	5000 ppm/K	Ni120
4-wire	6720 ppm/K	Ni200
	6370 ppm/K	Ni1000
		Ni1000

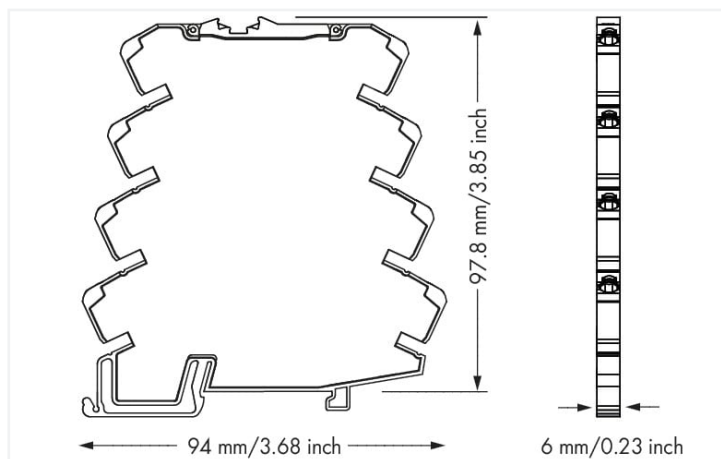
DIP Switch S2

Start Temperature	End Temperature
8 9 10 °C	1 2 3 4 5 T/°C
0	100
50	100
-50	10
-40	20
-30	30
-20	40
-10	50
0	60
	70
	80
	90

DIP Switch S3

Output Signal	Measurement Range Underflow	Measurement Range Overflow	Wire Break	Short Circuit
0 ... 20 mA	Lower limit of output range -5%	Upper limit of output range $+2.5\%$	Upper limit of output range $+5\%$	Lower limit of output range -1.25%
0 ... 10 mA	Lower limit of output range	Upper limit of output range	Upper limit of output range	Lower limit of output range
2 ... 10 mA	Lower limit of output range	Upper limit of output range	Upper limit of output range	Lower limit of output range
0 ... 10 V	Lower limit of output range	Upper limit of output range	Upper limit of output range	Lower limit of output range
2 ... 10 V	Lower limit of output range	Upper limit of output range	Upper limit of output range	Lower limit of output range
0 ... 5 V	Lower limit of output range	Upper limit of output range	Upper limit of output range	Lower limit of output range
1 ... 5 V	Lower limit of output range	Upper limit of output range	Upper limit of output range	Lower limit of output range

*but not when lower limit of output range = 0V or 0 mA
**acc. to NAMUR NE 43



Dimensions en mm

Description :

Le convertisseur de mesure de température Ni (Ni = Nickel) permet l'acquisition de données provenant des capteurs Ni avec toutes les caractéristiques usuelles. Il convertit le signal de température en signal analogique.

Caractéristiques :

- Pour capteurs Ni100-, Ni120-, Ni200- ; Ni500- et Ni1000-
- Commutation de plage de mesure calibrée
- « Clipping » (limitation) commutable, limitation du signal standard analogique sur les valeurs finales de la plage de mesure
- Triple isolation et tension d'isolation de 2,5 kV

Données techniques

Configuration

Possibilités de configuration Commutateurs DIP

Entrée

Type de signal d'entrée Capteurs Ni
Tension d'entrée max. ±31,2 V DC

Entrée - capteur RTD

Types de capteurs (RTD)	Ni100 Ni120 Ni200 Ni500 Ni1000
Raccordement capteur	2 conducteurs, 3 conducteurs, 4 conducteurs (à commutation libre)

Sortie Analogique

Type de signal de sortie	Courant Tension
Signal de sortie Tension	0 ... 5 V; 1 ... 5 V; 0 ... 10 V; 2 ... 10 V
Signal de sortie courant	0 ... 10 mA; 2 ... 10 mA; 0 ... 20 mA; 4 ... 20 mA
Charge sortie tension	≥ 2 kΩ
Charge sortie courant	≤ 600 Ω

Traitement du signal

Temps de réponse typ.	60 ms (2 conducteurs); 120 ms (3 conducteurs); 30 ms (4 conducteurs)
-----------------------	--

Erreur de mesure

Erreur de transmission typ.	≤ 0,1 % de la valeur finale
-----------------------------	-----------------------------

Alimentation

Type d'alimentation	24 V DC
Tension d'alimentation nominale U_S	DC 24 V
Plage de la tension d'alimentation	±30 %
Consommation de courant avec tension d'alimentation nominale	≤ 40 mA

Sécurité & Protection

Indice de protection	IP20
----------------------	------

Tension de test

Tension d'isolation (entrée / sortie / alimentation)	AC 2,5 kV; 50 Hz; 1 min
--	-------------------------

Données de raccordement

Technique de connexion	Push-in CAGE CLAMP®
Conducteur rigide	0,08 ... 2,5 mm ² / 28 ... 14 AWG
Conducteur souple	0,34 ... 2,5 mm ² / 22 ... 14 AWG
Longueur de dénudage	9 ... 10 mm / 0.35 ... 0.39 inch

Données géométriques

Largeur	6 mm / 0.236 inch
Hauteur	94 mm / 3.701 inch
Prof. à partir du niveau supérieur du rail	97,8 mm / 3.85 inch

Données mécaniques

Type de montage	Rail 35
-----------------	---------

Données du matériau

Couleur	gris clair
Matière isolante Boîtier principal	Polyamide (PA66)
Classe d'inflammabilité selon UL94	V0
Charge calorifique	0,363 MJ
Poids	33 g

Conditions d'environnement

Température ambiante (fonctionnement)	-25 ... +70 °C
Température ambiante (stockage)	-40 ... +85 °C
Humidité relative	5 ... 95 % (condensation non admise)
Altitude d'utilisation max.	2000 m

Normes et spécifications

Marquage de conformité	CE
CEM – Susceptibilité en réception	EN 61000-6-2
CEM – En émission	EN 61000-6-4
Normes/spécifications	DNV

Données commerciales

eCl@ss 10.0	27-21-01-29
eCl@ss 9.0	27-21-01-20
ETIM 9.0	EC002919
ETIM 8.0	EC002919
Unité d'emb. (SUE)	1 pce(s)
Type d'emballage	Sacs
Pays d'origine	DE
GTIN	4050821099789
Numéro du tarif douanier	85437090300

Conformité environnementale du produit

CAS-No.	1303-86-2 1317-36-8 7439-92-1 75980-60-8 79-94-7
Liste des substances candidates REACH	2,2',6,6'-tetrabromo-4,4'-isopropylidenediphenol Diboron trioxide Lead Lead monoxide Phosphine oxide, diphenyl(2,4,6-trimethylbenzoyl)-
État de conformité RoHS	Compliant, With Exemption
Exemption RoHS	6(c) 7(a) 7(c)-I 7(c)-II
SCIP notification number (Autriche)	118c38f9-b8e5-41c1-9131-8af3ac0fafb3
SCIP notification number (Belgique)	9ebd3eb0-2ad8-46bb-8b1a-580a7f9239b3
SCIP notification number (Bulgarie)	5a1b6bfd-1f83-48fd-ae80-59d8b260abad
SCIP notification number (République tchèque)	0c552cb9-09e4-4fed-897b-fca44ff0299b
SCIP notification number (Danemark)	11fa4f9c-5a96-4559-a2d8-150dc2292078
SCIP notification number (Finlande)	4f77b6af-adde-4623-855e-2aafa9e36881
SCIP notification number (France)	aa30642a-2e3f-47a4-b9ed-bde974e48d7c
SCIP notification number (Allemagne)	30c0623d-92c8-434e-800e-93bd4bb348b0
SCIP notification number (Hongrie)	bf8e9b2d-9463-4168-8878-753f768b7379
SCIP notification number (Italie)	752eb549-690f-4a7c-99fe-eb75c38a957b
SCIP notification number (Pays bas)	1a6f0c07-58a7-462b-acd3-0df46b12a99b
SCIP notification number (Pologne)	7b8c44d0-329d-4b82-9375-83f912497bdd
SCIP notification number (Roumanie)	89b18d31-3e59-44a6-9354-8ffa1a6f8ac8
SCIP notification number (Suède)	7347a19a-1991-47de-ae3a-5813de7f9b89

Approbations / certificats

Homologations générales



Homologation	Norme	Nom du certificat
EAC GZO Almaty Standart	TP TC 020/2011	EAC CoC 03081
UL Underwriters Laboratories Inc. (ORDINARY LOCATIONS)	UL 508	E175199 Sec.4

Homologations pour le secteur marine



Homologation	Norme	Nom du certificat
BV Bureau Veritas S.A.	Rules for class. of Steel Ships	40179_B0
DNV DNV Germany GmbH	DNV-CG-0339, Aug. 2021	TAA00001D1

Déclarations de conformité et de fabricant

Homologation	Norme	Nom du certificat
EU-Declaration of Conformity WAGO GmbH & Co. KG	-	-

Homologations pour milieux à risque d'explosion



Homologation	Norme	Nom du certificat
CCC CNEX	CNCA-C23-01	2020312310000210 (Ex ec IIC T4 Gc)
IECEx TUEV Nord Cert GmbH	-	IECEx TUN14.0030X
UKEx WAGO GmbH & Co. KG	EN 60079-0	WAGO22UKEX004X
UL Underwriters Laboratories Inc. (HAZARDOUS LOCATIONS)	ANSI/ISA 12.12.01	E198726

Téléchargements

Conformité environnementale du produit

Recherche de conformité

Environmental Product
Compliance 857-818



Documentation

Texte complémentaire

857-818	19.02.2019	xml 5.49 KB	↓
857-818	20.02.2019	docx 17.20 KB	↓

Dépliant instructions

CCC Ex (Additional information)	26.04.2023	pdf 140.99 KB	↓
Messumformer und Trennverstärker		pdf 1523.50 KB	↓

Données CAD/CAE

Données CAD

2D/3D Models 857-818

Données CAE

EPLAN Data Portal 857-818

WSCAD Universe 857-818

ZUKEN Portal 857-818

1 Produits correspondants

1.1 Accessoires en option

1.1.2 Bornes

1.1.2.2 Borne de passage



[Réf.: 857-979](#)
Borne d'alimentation et de passage

1.1.3 Contact de pontage

1.1.3.1 Contact de pontage



[Réf.: 281-482](#)
Contact de pontage; 2 raccords; isolé; gris



[Réf.: 859-410/000-006](#)
Contact de pontage; Logement de pontage; 10 raccords; isolé; bleu



[Réf.: 859-410](#)
Contact de pontage; Logement de pontage; 10 raccords; isolé; gris clair



[Réf.: 859-410/000-029](#)
Contact de pontage; Logement de pontage; 10 raccords; isolé; jaune



[Réf.: 859-410/000-005](#)
Contact de pontage; Logement de pontage; 10 raccords; isolé; rouge



[Réf.: 859-402/000-006](#)
Contact de pontage; Logement de pontage; 2 raccords; isolé; bleu



[Réf.: 859-402](#)
Contact de pontage; Logement de pontage; 2 raccords; isolé; gris clair



[Réf.: 859-402/000-029](#)
Contact de pontage; Logement de pontage; 2 raccords; isolé; jaune



[Réf.: 859-402/000-005](#)
Contact de pontage; Logement de pontage; 2 raccords; isolé; rouge



[Réf.: 859-403/000-006](#)
Contact de pontage; Logement de pontage; 3 raccords; isolé; bleu



[Réf.: 859-403](#)
Contact de pontage; Logement de pontage; 3 raccords; isolé; gris clair



[Réf.: 859-403/000-029](#)
Contact de pontage; Logement de pontage; 3 raccords; isolé; jaune



[Réf.: 859-403/000-005](#)
Contact de pontage; Logement de pontage; 3 raccords; isolé; rouge



[Réf.: 859-404/000-006](#)
Contact de pontage; Logement de pontage; 4 raccords; isolé; bleu



[Réf.: 859-404](#)
Contact de pontage; Logement de pontage; 4 raccords; isolé; gris clair



[Réf.: 859-404/000-029](#)
Contact de pontage; Logement de pontage; 4 raccords; isolé; jaune



[Réf.: 859-404/000-005](#)
Contact de pontage; Logement de pontage; 4 raccords; isolé; rouge



[Réf.: 859-405/000-006](#)
Contact de pontage; Logement de pontage; 5 raccords; isolé; bleu



[Réf.: 859-405](#)
Contact de pontage; Logement de pontage; 5 raccords; isolé; gris clair



[Réf.: 859-405/000-029](#)
Contact de pontage; Logement de pontage; 5 raccords; isolé; jaune



[Réf.: 859-405/000-005](#)
Contact de pontage; Logement de pontage; 5 raccords; isolé; rouge



[Réf.: 859-406/000-006](#)
Contact de pontage; Logement de pontage; 6 raccords; isolé; bleu



[Réf.: 859-406](#)
Contact de pontage; Logement de pontage; 6 raccords; isolé; gris clair



[Réf.: 859-406/000-029](#)
Contact de pontage; Logement de pontage; 6 raccords; isolé; jaune de sécurité



[Réf.: 859-406/000-005](#)
Contact de pontage; Logement de pontage; 6 raccords; isolé; rouge



[Réf.: 859-407/000-006](#)
Contact de pontage; Logement de pontage; 7 raccords; isolé; bleu



[Réf.: 859-407](#)
Contact de pontage; Logement de pontage; 7 raccords; isolé; gris clair



[Réf.: 859-407/000-029](#)
Contact de pontage; Logement de pontage; 7 raccords; isolé; jaune

1.1.3.1 Contact de pontage



Réf.: [859-407/000-005](#)

Contact de pontage; Logement de pontage; 7 raccords; isolé; rouge



Réf.: [859-408/000-006](#)

Contact de pontage; Logement de pontage; 8 raccords; isolé; bleu



Réf.: [859-408](#)

Contact de pontage; Logement de pontage; 8 raccords; isolé; gris clair



Réf.: [859-408/000-029](#)

Contact de pontage; Logement de pontage; 8 raccords; isolé; jaune



Réf.: [859-408/000-005](#)

Contact de pontage; Logement de pontage; 8 raccords; isolé; rouge



Réf.: [859-409/000-006](#)

Contact de pontage; Logement de pontage; 9 raccords; isolé; bleu



Réf.: [859-409](#)

Contact de pontage; Logement de pontage; 9 raccords; isolé; gris clair



Réf.: [859-409/000-029](#)

Contact de pontage; Logement de pontage; 9 raccords; isolé; jaune



Réf.: [859-409/000-005](#)

Contact de pontage; Logement de pontage; 9 raccords; isolé; rouge

1.1.5 Montage

1.1.5.1 Matériel de montage



Réf.: [249-117](#)

Butée d'arrêt sans vis; Largeur 10 mm; Pour rail 35 x 15 et 35 x 7,5; gris



Réf.: [249-116](#)

Butée d'arrêt sans vis; Largeur 6 mm; Pour rail 35 x 15 et 35 x 7,5; gris



Réf.: [249-197](#)

Butée d'arrêt sans vis; Largeur de 14 mm; Pour rail 35 x 15 et 35 x 7,5; gris

1.1.6 Outil

1.1.6.1 Outil de manipulation



Réf.: [210-720](#)

Outil de manipulation; Lame 3,5 x 0,5 mm; avec tige partiellement isolée; multicolore

1.1.7 Repérage

1.1.7.1 Bandes de repérage



Réf.: [2009-110](#)

Bandes de marquage; pour Smart Printer; sur rouleau; non extensible; vierge; encliquetable; blanc

1.1.7.2 Étiquette de marquage



Réf.: [793-502](#)

Carte de repérage WMB; en carte; avec impression; 1 ... 10 (10x); non extensible; Impression horizontale; encliquetable; blanc



Réf.: [793-566](#)

Carte de repérage WMB; en carte; avec impression; 1 ... 50 (2x); non extensible; Impression horizontale; encliquetable; blanc



Réf.: [793-503](#)

Carte de repérage WMB; en carte; avec impression; 11 ... 20 (10x); non extensible; Impression horizontale; encliquetable; blanc



Réf.: [793-504](#)

Carte de repérage WMB; en carte; avec impression; 21 ... 30 (10x); non extensible; Impression horizontale; encliquetable; blanc



Réf.: [793-505](#)

Carte de repérage WMB; en carte; avec impression; 31 ... 40 (10x); non extensible; Impression horizontale; encliquetable; blanc



Réf.: [793-506](#)

Carte de repérage WMB; en carte; avec impression; 41 ... 50 (10x); non extensible; Impression horizontale; encliquetable; blanc



Réf.: [793-5501](#)

Carte de repérage WMB; en carte; largeur des bornes 5 - 17,5 mm; extensible 5 - 5,2 MM; vierge; encliquetable; blanc



Réf.: [793-501](#)

Carte de repérage WMB; en carte; non extensible; vierge; encliquetable; blanc

1.1.7.2 Étiquette de marquage

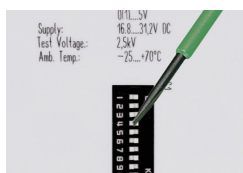


Réf.: 2009-115

WMB-Inline; pour Smart Printer; 1500 pièces sur rouleau; extensible 5 - 5,2 MM; vierge; encliquetable; blanc

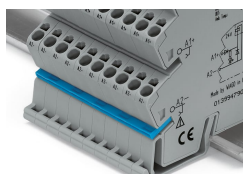
Indications de manipulation

Configurer



Configuration via micro-interrupteurs

Pontage



Pontages simples à la place d'un câblage individuel filaire - possibilité de pontage sur tous les points de raccordement.