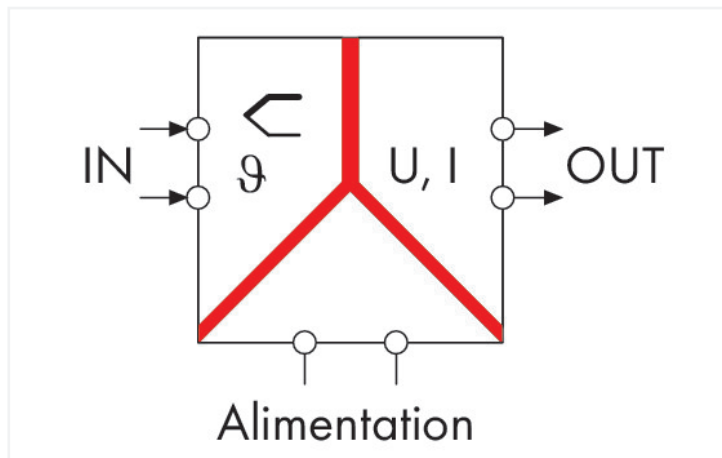
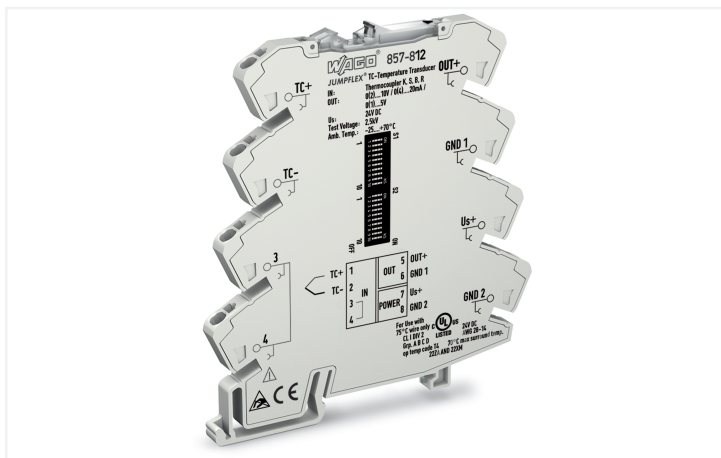


Fiche technique | Référence: 857-812

Convertisseur de mesure de température; pour thermocouples; Signal de sortie de tension et de courant; Configuration par commutateur DIP; Tension d'alimentation 24 V DC; Largeur 6 mm



<https://www.wago.com/857-812>



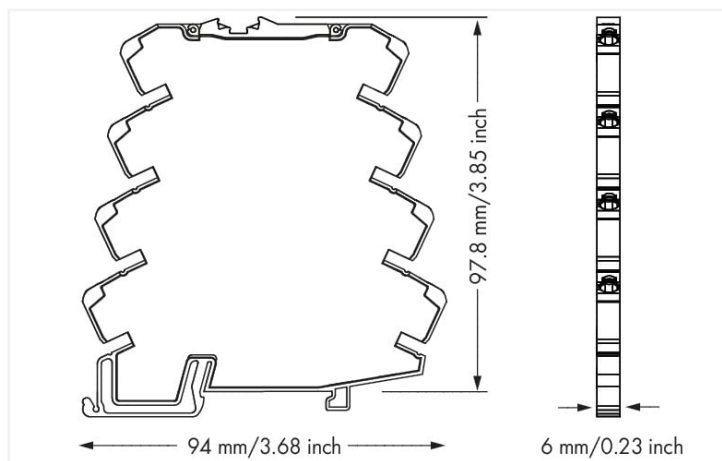
857-812
DIP Switch Adjustability

DIP Switch S1

Code Junction Compensation	Sensor Type	Output Signal	Measurement Range Underflow	Measurement Range Overflow	Wire Break					
3	2	3	4	5	6	7	8			
•	•	•	•	•	•	•	•	•	•	•
•	•	•	•	•	•	•	•	•	•	•

DIP Switch S1 (B) acc.

Start Temperature										End Temperature														
S1	S2	1	2	3	4	5	6	7	8	9	10	S2	S1	S2	1	2	3	4	5	6	7	8	9	10
°C	°C	°C	°C	°C	°C	°C	°C	°C	°C	°C	°C	°C	°C	°C	°C	°C	°C	°C	°C	°C	°C	°C	°C	°C
•	•	•	•	•	•	•	•	•	•	•	•	•	•	•	•	•	•	•	•	•	•	•	•	•
•	•	•	•	•	•	•	•	•	•	•	•	•	•	•	•	•	•	•	•	•	•	•	•	•



Description :

Le convertisseur de mesure de température permet l'acquisition de données provenant des thermocouples types K, S, B et R et convertit le signal de température en signal analogique.

Caractéristiques :

- Pour thermocouples type K, S, B et R
- Compensation soudure froide activée/désactivée
- Commutation de plage de mesure calibrée
- Identification : rupture de fil du capteur
- Identification : sous-dépassement de la plage de mesure / Dépassement de la plage de mesure
- « Clipping » (limitation du signal standard analogique sur les valeurs finales de la plage de mesure)
- Triple isolation et tension d'isolation de 2,5 kV

Données techniques

Configuration

Possibilités de configuration Commutateurs DIP

Entrée

Type de signal d'entrée Capteurs TC

Entrée capteur TC

Types de capteurs (TC)	Type S Type B Type R Type K
Plage de mesure de température (TC)	0 ... 1200 °C (Type K); 0 ... 1600 °C (Type S); 600 ... 1800 °C (Type B); 0 ... 1600 °C (Type R)
Compensation de soudure froide	Activée/Désactivée (Standard : Activée)
Erreur de la compensation soudure froide	3 K (typ. 2 K)

Sortie Analogique

Type de signal de sortie	Courant Tension
Signal de sortie Tension	0 ... 5 V; 1 ... 5 V; 0 ... 10 V; 2 ... 10 V
Signal de sortie courant	0 ... 10 mA; 2 ... 10 mA; 0 ... 20 mA; 4 ... 20 mA
Charge sortie tension	≥ 2 kΩ
Charge sortie courant	≤ 600 Ω

Traitement du signal

Temps de réponse typ.	60 ms (Compensation soudure froide désactivée); 120 ms (Compensation soudure froide activée)
-----------------------	--

Erreur de mesure

Erreur de transmission typ.	≤ 0,1 % dans le cas d'une plage de mesure sans limites
Erreur de transmission de la plage de mesure réglée	≤ (150 K / Plage de mesure définie [K]) %
Coefficient de température	≤ 0,04 %/K

Alimentation

Type d'alimentation	24 V DC
Tension d'alimentation nominale U_s	DC 24 V
Plage de la tension d'alimentation	±30 %
Consommation de courant avec tension d'alimentation nominale	≤ 40 mA

Sécurité & Protection

Indice de protection	IP20
----------------------	------

Tension de test

Tension d'isolation (entrée / sortie / alimentation)	AC 2,5 kV; 50 Hz; 1 min
--	-------------------------

Données de raccordement

Technique de connexion	Push-in CAGE CLAMP®
Conducteur rigide	0,08 ... 2,5 mm ² / 28 ... 14 AWG
Conducteur souple	0,34 ... 2,5 mm ² / 22 ... 14 AWG
Longueur de dénudage	9 ... 10 mm / 0.35 ... 0.39 inch

Données géométriques

Largeur	6 mm / 0.236 inch
Hauteur	94 mm / 3.701 inch
Prof. à partir du niveau supérieur du rail	97,8 mm / 3.85 inch

Données mécaniques

Type de montage	Rail 35
-----------------	---------

Données du matériau

Matière isolante Boîtier principal	Polyamide (PA66)
Classe d'inflammabilité selon UL94	V0
Charge calorifique	0,365 MJ
Poids	35,7 g

Conditions d'environnement

Température ambiante (fonctionnement)	-25 ... +70 °C
Température ambiante (stockage)	-40 ... +85 °C
Humidité relative	5 ... 95 % (condensation non admise)
Altitude d'utilisation max.	2000 m

Normes et spécifications

Marquage de conformité	CE
CEM – Susceptibilité en réception	EN 61000-6-2
CEM – En émission	EN 61000-6-4

Données commerciales

eCl@ss 10.0	27-21-01-29
eCl@ss 9.0	27-21-01-29
ETIM 9.0	EC002919
ETIM 8.0	EC002919
Unité d'emb. (SUE)	1 pce(s)
Type d'emballage	Sacs
Pays d'origine	DE
GTIN	4050821255291
Numéro du tarif douanier	85437090300

Conformité environnementale du produit

CAS-No.	1303-86-2 1317-36-8 7439-92-1 75980-60-8 79-94-7
Liste des substances candidates REACH	2,2',6,6'-tetrabromo-4,4'-isopropylidenediphenol Diboron trioxide Lead Lead monoxide Phosphine oxide, diphenyl(2,4,6-trimethylbenzoyl)-
État de conformité RoHS	Compliant, With Exemption
Exemption RoHS	6(c) 7(a) 7(c)-I 7(c)-II
SCIP notification number (Belgique)	63246099-99c4-43a6-adfd-84430887f462
SCIP notification number (Bulgarie)	ea9a922d-f667-4a28-ba1e-c99ddf8dd7e8
SCIP notification number (République tchèque)	3b1b251c-a971-41aa-9196-9ca50fd3018f
SCIP notification number (Danemark)	8ef75f62-a4f0-4596-82a0-b4e0cc314863
SCIP notification number (Finlande)	07b2346b-c450-4ded-aea1-546be2e4f794
SCIP notification number (France)	ba213564-10e1-4d25-aad4-fd5d5dc2fae7
SCIP notification number (Allemagne)	574b5988-3161-4ef7-be2b-3d31e6c52d56
SCIP notification number (Hongrie)	fb09612d-0901-430e-92ab-7b4c0d594307
SCIP notification number (Italie)	286c091b-d3d4-4e26-b2bc-770b2ca8b326
SCIP notification number (Pays bas)	0df3ea2a-7dc3-4942-ab8e-065df1295860
SCIP notification number (Roumanie)	32bb11c8-e3ce-4868-b1db-f95c88597e37
SCIP notification number (Suède)	9fee1f9a-d1d7-47cd-9f94-9f08e1d83ded

Approbations / certificats

Homologations générales



Homologation	Norme	Nom du certificat
EAC GZO Almaty Standart	TP TC 020/2011	EAC CoC 03081
UL Underwriters Laboratories Inc. (ORDINARY LOCATIONS)	UL 508	E175199 Sec.4

Déclarations de conformité et de fabricant

Homologation	Norme	Nom du certificat
EU-Declaration of Conformity WAGO GmbH & Co. KG	-	-

Homologations pour milieux à risque d'explosion



Homologation	Norme	Nom du certificat
UL Underwriters Laboratories Inc. (HAZARDOUS LOCATIONS)	ANSI/ISA 12.12.01	E198726

Téléchargements

Conformité environnementale du produit

Recherche de conformité

Environmental Product Compliance 857-812	↓
--	-------------------

Documentation

Texte complémentaire

857-812	19.02.2019	xml 5.69 KB	↓
857-812	20.02.2019	docx 17.33 KB	↓

Dépliant instructions

Messumformer und Trennverstärker	pdf 1486.98 KB	↓
----------------------------------	-------------------	-------------------

Données CAD/CAE

Données CAD

2D/3D Models 857-812	↓
----------------------	-------------------

Données CAE

EPLAN Data Portal 857-812	↓
WSCAD Universe 857-812	↓
ZUKEN Portal 857-812	↓

1 Produits correspondants

1.1 Accessoires en option

1.1.2 Bornes

1.1.2.2 Borne de passage



Réf.: 857-979

Borne d'alimentation et de passage

1.1.3 Contact de pontage

1.1.3.1 Contact de pontage



Réf.: 281-482

Contact de pontage; 2 raccords; isolé; gris



Réf.: 859-410/000-006

Contact de pontage; Logement de pontage; 10 raccords; isolé; bleu



Réf.: 859-410

Contact de pontage; Logement de pontage; 10 raccords; isolé; gris clair



Réf.: 859-410/000-029

Contact de pontage; Logement de pontage; 10 raccords; isolé; jaune



Réf.: 859-410/000-005

Contact de pontage; Logement de pontage; 10 raccords; isolé; rouge



Réf.: 859-402/000-006

Contact de pontage; Logement de pontage; 2 raccords; isolé; bleu



Réf.: 859-402

Contact de pontage; Logement de pontage; 2 raccords; isolé; gris clair



Réf.: 859-402/000-029

Contact de pontage; Logement de pontage; 2 raccords; isolé; jaune



Réf.: 859-402/000-005

Contact de pontage; Logement de pontage; 2 raccords; isolé; rouge



Réf.: 859-403/000-006

Contact de pontage; Logement de pontage; 3 raccords; isolé; bleu



Réf.: 859-403

Contact de pontage; Logement de pontage; 3 raccords; isolé; gris clair



Réf.: 859-403/000-029

Contact de pontage; Logement de pontage; 3 raccords; isolé; jaune



Réf.: 859-403/000-005

Contact de pontage; Logement de pontage; 3 raccords; isolé; rouge



Réf.: 859-404/000-006

Contact de pontage; Logement de pontage; 4 raccords; isolé; bleu



Réf.: 859-404

Contact de pontage; Logement de pontage; 4 raccords; isolé; gris clair



Réf.: 859-404/000-029

Contact de pontage; Logement de pontage; 4 raccords; isolé; jaune



Réf.: 859-404/000-005

Contact de pontage; Logement de pontage; 4 raccords; isolé; rouge



Réf.: 859-405/000-006

Contact de pontage; Logement de pontage; 5 raccords; isolé; bleu



Réf.: 859-405

Contact de pontage; Logement de pontage; 5 raccords; isolé; gris clair



Réf.: 859-405/000-029

Contact de pontage; Logement de pontage; 5 raccords; isolé; jaune



Réf.: 859-405/000-005

Contact de pontage; Logement de pontage; 5 raccords; isolé; rouge



Réf.: 859-406/000-006

Contact de pontage; Logement de pontage; 6 raccords; isolé; bleu



Réf.: 859-406

Contact de pontage; Logement de pontage; 6 raccords; isolé; gris clair



Réf.: 859-406/000-029

Contact de pontage; Logement de pontage; 6 raccords; isolé; jaune de sécurité



Réf.: 859-406/000-005

Contact de pontage; Logement de pontage; 6 raccords; isolé; rouge



Réf.: 859-407/000-006

Contact de pontage; Logement de pontage; 7 raccords; isolé; bleu



Réf.: 859-407

Contact de pontage; Logement de pontage; 7 raccords; isolé; gris clair



Réf.: 859-407/000-029

Contact de pontage; Logement de pontage; 7 raccords; isolé; jaune



Réf.: 859-407/000-005

Contact de pontage; Logement de pontage; 7 raccords; isolé; rouge



Réf.: 859-408/000-006

Contact de pontage; Logement de pontage; 8 raccords; isolé; bleu



Réf.: 859-408

Contact de pontage; Logement de pontage; 8 raccords; isolé; gris clair



Réf.: 859-408/000-029

Contact de pontage; Logement de pontage; 8 raccords; isolé; jaune



Réf.: 859-408/000-005

Contact de pontage; Logement de pontage; 8 raccords; isolé; rouge



Réf.: 859-409/000-006

Contact de pontage; Logement de pontage; 9 raccords; isolé; bleu



Réf.: 859-409

Contact de pontage; Logement de pontage; 9 raccords; isolé; gris clair



Réf.: 859-409/000-029

Contact de pontage; Logement de pontage; 9 raccords; isolé; jaune



Réf.: 859-409/000-005

Contact de pontage; Logement de pontage; 9 raccords; isolé; rouge

1.1.5 Montage

1.1.5.1 Matériel de montage



Réf.: 249-117

Butée d'arrêt sans vis; Largeur 10 mm;
Pour rail 35 x 15 et 35 x 7,5; gris



Réf.: 249-116

Butée d'arrêt sans vis; Largeur 6 mm;
Pour rail 35 x 15 et 35 x 7,5; gris



Réf.: 249-197

Butée d'arrêt sans vis; Largeur de 14 mm;
Pour rail 35 x 15 et 35 x 7,5; gris

1.1.6 Outil

1.1.6.1 Outil de manipulation



Réf.: 210-720

Outil de manipulation; Lame 3,5 x 0,5 mm;
avec tige partiellement isolée; multicolore

1.1.7 Repérage

1.1.7.1 Bandes de repérage



Réf.: 2009-110

Bandes de marquage; pour Smart Printer;
sur rouleau; non extensible; vierge; encli-
quetable; blanc

1.1.7.2 Étiquette de marquage



Réf.: 793-502

Carte de repérage WMB; en carte; avec
impression; 1 ... 10 (10x); non extensible;
Impression horizontale; encliquetable;
blanc



Réf.: 793-566

Carte de repérage WMB; en carte; avec
impression; 1 ... 50 (2x); non extensible;
Impression horizontale; encliquetable;
blanc



Réf.: 793-503

Carte de repérage WMB; en carte; avec
impression; 11 ... 20 (10x); non extensible;
Impression horizontale; encliquetable;
blanc



Réf.: 793-504

Carte de repérage WMB; en carte; avec
impression; 21 ... 30 (10x); non extensible;
Impression horizontale; encliquetable;
blanc



Réf.: 793-505

Carte de repérage WMB; en carte; avec
impression; 31 ... 40 (10x); non extensible;
Impression horizontale; encliquetable;
blanc



Réf.: 793-506

Carte de repérage WMB; en carte; avec
impression; 41 ... 50 (10x); non extensible;
Impression horizontale; encliquetable;
blanc



Réf.: 793-5501

Carte de repérage WMB; en carte; largeur
des bornes 5 - 17,5 mm; extensible 5 -
5,2 MM; vierge; encliquetable; blanc



Réf.: 793-501

Carte de repérage WMB; en carte; non ex-
tensible; vierge; encliquetable; blanc

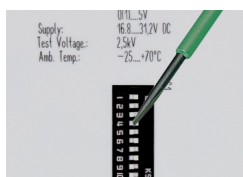


Réf.: 2009-115

WMB-Inline; pour Smart Printer; 1500 pié-
ces sur rouleau; extensible 5 - 5,2 MM;
vierge; encliquetable; blanc

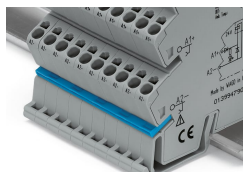
Indications de manipulation

Configurer



Configuration via micro-interrupteurs

Pontage



Pontages simples à la place d'un câblage individuel filaire - possibilité de pontage sur tous les points de raccordement.