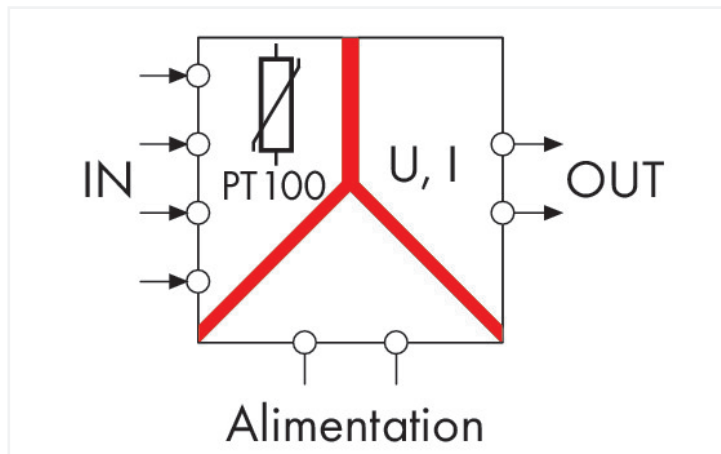
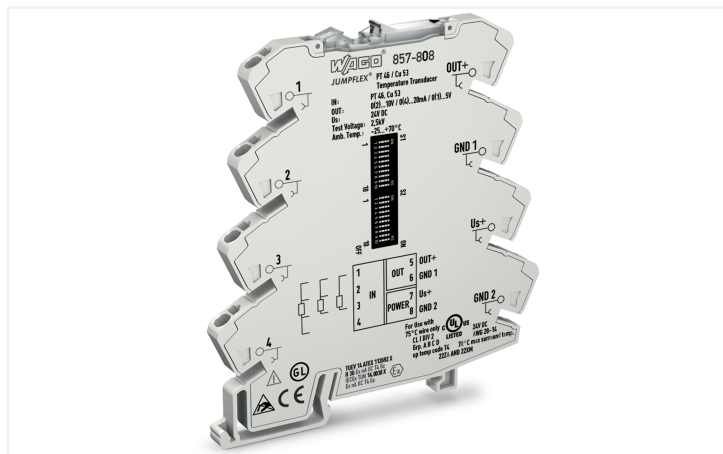


# Fiche technique | Référence: 857-808

Convertisseur de mesure de température pour sondes RTD; Signal de sortie de tension et de courant; Tension d'alimentation 24 V DC; Largeur 6 mm

<https://www.wago.com/857-808>



857-808  
DIP Switch Adjustability

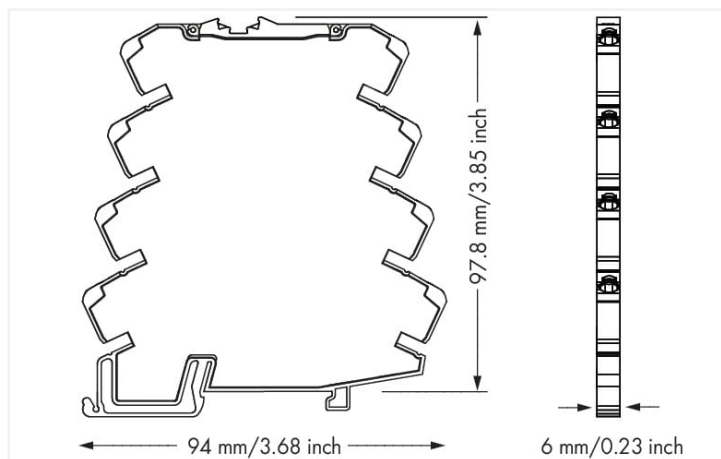
• = ON    Default

DIP Switch S1		Wire Connection	Sensor Type	Output Signal	Measurement Range Underflow	Measurement Range Overflow	Wire Break	Short Circuit	
1	2	3	4	5	6	7	8	9	10
•	•	2-wire	Pt146	0...20 mA	Lower limit of output range - 5 %	Upper limit of output range + 2.5 %	Upper limit of output range + 5 %	Lower limit of output range - 2.5 %	
•	•	3-wire	Cu53	4...20 mA	Lower limit of output range	Upper limit of output range	Upper limit of output range + 5 %	Lower limit of output range	
•	•	4-wire		0...10 mA	Lower limit of output range	Upper limit of output range	Upper limit of output range + 5 %	Lower limit of output range	
				0...10 V	Lower limit of output range	Upper limit of output range	Upper limit of output range + 5 %	Lower limit of output range	
				2...10 V	Lower limit of output range	Upper limit of output range	Upper limit of output range + 5 %	Lower limit of output range	
				0...5 V	Lower limit of output range	Upper limit of output range	Upper limit of output range	Lower limit of output range	
				1...5 V	Lower limit of output range	Upper limit of output range	Upper limit of output range	Lower limit of output range	

DIP Switch S2		Start Temperature	End Temperature																		
1	2	3	4	5	6	7	8	9	10	11	12	13	14	15	16	17	18	19	20		
•	•	-200	-238	0	32	75	167	210	410												
•	•	-175	-283	5	41	80	176	220	428												
•	•	-150	-238	10	50	85	185	230	446												
•	•	-125	-193	15	59	90	194	240	464												
•	•	-100	-148	20	68	95	203	250	482												
•	•	-80	-130	25	77	100	212	260	500												
•	•	-60	-112	30	86	110	220	270	518												
•	•	-40	-94	35	95	120	248	280	536												
•	•	-20	-76	40	104	130	266	290	554												
•	•	0	-58	45	113	140	284	300	572												
•	•	20	-40	50	122	150	302														
•	•	40	-22	55	131	160	320														
•	•	60	-4	60	140	170	338														
•	•	80	14	65	148	180	356														
•	•	100	32	70	158	190	374														
•	•	120		75	167	200	392														

\*acc to NAMUR NE 43



Dimensions en mm

## Description :

Le convertisseur de température pour sondes Pt46 et Cu53 permet l'acquisition de données provenant des capteurs. Il convertit le signal de température en signal analogique.

## Caractéristiques :

- Technique de raccordement à 2, 3 et 4 conducteurs.
- Commutation de plage de mesure calibrée
- Identification : rupture de fil / Court-circuit du capteur
- Identification : sous-dépassement de la plage de mesure / Dépassement de la plage de mesure
- « Clipping » (limitation du signal standard analogique sur les valeurs finales de la plage de mesure).
- Triple isolation et tension d'isolation de 2,5 kV selon EN 61140

## Données techniques

### Configuration

Possibilités de configuration

Commutateurs DIP

### Entrée

Type de signal d'entrée

Capteurs Pt  
Capteur Cu

### Entrée - capteur RTD

Types de capteurs (RTD)

Pt46  
Cu53

Raccordement capteur

2 conducteurs, 3 conducteurs, 4 conducteurs (à commutation libre)

Courant d'alimentation du capteur (RTD) max.

≤ 0,5 mA

### Entrée - capteur RTD

Plage de mesure de température (RTD)

-200 ... 300 °C (Pt46); 0 ... 180 °C (Cu53)

Plage de mesure (RTD) min.

50 K

### Sortie Analogique

Type de signal de sortie	Courant Tension
Signal de sortie Tension	0 ... 5 V; 1 ... 5 V; 0 ... 10 V; 2 ... 10 V
Signal de sortie courant	0 ... 10 mA; 2 ... 10 mA; 0 ... 20 mA; 4 ... 20 mA
Charge sortie tension	$\geq 2 \text{ k}\Omega$
Charge sortie courant	$\leq 600 \Omega$

### Traitement du signal

Temps de réponse typ.	180 ms (2 conducteurs); 360 ms (3 conducteur)
-----------------------	---

### Erreur de mesure

Erreur de transmission typ.	$\leq 0,1 \%$ dans le cas d'une plage de mesure sans limites
Erreur de transmission de la plage de mesure réglée	$\leq ((10 \text{ K}/\text{plage de mesure définie [K]} + 0,1) \%)$
Coefficient de température	$\leq 0,02 \%/K$

### Alimentation

Type d'alimentation	24 V DC
Tension d'alimentation nominale $U_S$	DC 24 V
Plage de la tension d'alimentation	$\pm 30 \%$
Consommation de courant avec tension d'alimentation nominale	$\leq 40 \text{ mA}$

### Sécurité & Protection

Indice de protection	IP20	<b>Tension de test</b>	
		Tension d'isolation (entrée / sortie / alimentation)	AC 2,5 kV; 50 Hz; 1 min

### Données de raccordement

Technique de connexion	Push-in CAGE CLAMP®
Conducteur rigide	0,08 ... 2,5 mm <sup>2</sup> / 28 ... 14 AWG
Conducteur souple	0,34 ... 2,5 mm <sup>2</sup> / 22 ... 14 AWG
Longueur de dénudage	9 ... 10 mm / 0.35 ... 0.39 inch

### Données géométriques

Largeur	6 mm / 0.236 inch
Hauteur	94 mm / 3.701 inch
Prof. à partir du niveau supérieur du rail	97,8 mm / 3.85 inch

### Données mécaniques

Type de montage	Rail 35
-----------------	---------

### Données du matériau

Matière isolante Boîtier principal	Polyamide (PA66)
Classe d'inflammabilité selon UL94	V0
Charge calorifique	0,363 MJ
Poids	35,4 g

### Conditions d'environnement

Température ambiante (fonctionnement)	-25 ... +70 °C
Température ambiante (stockage)	-40 ... +85 °C
Humidité relative	5 ... 95 % (condensation non admise)
Altitude d'utilisation max.	2000 m

### Normes et spécifications

Marquage de conformité	CE
CEM – Susceptibilité en réception	EN 61000-6-2
CEM – En émission	EN 61000-6-4
Normes/spécifications	DNV

### Données commerciales

eCl@ss 10.0	27-21-01-29
eCl@ss 9.0	27-21-01-29
ETIM 9.0	EC002919
ETIM 8.0	EC002919
Unité d'emb. (SUE)	1 pce(s)
Type d'emballage	Sacs
Pays d'origine	DE
GTIN	4050821468929
Numéro du tarif douanier	85437090300

### Conformité environnementale du produit

CAS-No.	1303-86-2 1317-36-8 7439-92-1 75980-60-8 79-94-7
Liste des substances candidates REACH	2,2',6,6'-tetrabromo-4,4'-isopropylidenediphenol Diboron trioxide Lead Lead monoxide Phosphine oxide, diphenyl(2,4,6-trimethylbenzoyl)-
État de conformité RoHS	Compliant, With Exemption
Exemption RoHS	6(c) 7(a) 7(c)-I 7(c)-II
SCIP notification number (Autriche)	2c1579c0-c6f4-474e-a7c7-caa7110828ad3
SCIP notification number (Belgique)	f75ef945-81c3-417d-9f00-efd30c3fd9f1
SCIP notification number (Bulgarie)	0018f2cc-f61d-45d9-9c67-b40be6339a9d
SCIP notification number (République tchèque)	34f39757-eea5-4d9d-9f10-9c3d4800de5f
SCIP notification number (Danemark)	9d762cdc-b416-4cf3-8c35-9d8afea75ea6
SCIP notification number (Finlande)	8f318f07-fa79-4b58-8793-8ae11a876899
SCIP notification number (France)	2da53d2d-747c-4ccd-9419-29aff8ebaeaa
SCIP notification number (Allemagne)	0b2f4d0c-24ca-485c-86ff-aa24e3f1af27
SCIP notification number (Hongrie)	4af08aee-d2b5-4a73-b4b7-46525f9de1f7
SCIP notification number (Italie)	e7fb06f4-4f09-4c7f-b3a8-52e2ab9f2ef0
SCIP notification number (Pays bas)	c7440523-ca83-4d45-bd29-68b1d1db048f
SCIP notification number (Pologne)	aa442ccd-9d69-4fec-8d22-b68cccbaf36d
SCIP notification number (Roumanie)	821241ef-4351-4814-8746-92fa9a8cd9c7
SCIP notification number (Suède)	fcec4845-5efe-4681-87c2-8ed56a2c14fa

## Approbations / certificats

### Homologations générales



Homologation	Norme	Nom du certificat
EAC GZO Almaty Standart	TP TC 020/2011	EAC CoC 03081
UL Underwriters Laboratories Inc. (ORDINARY LOCATIONS)	UL 508	E175199 Sec.4

### Déclarations de conformité et de fabricant

Homologation	Norme	Nom du certificat
--------------	-------	-------------------

EU-Declaration of Conformity WAGO GmbH & Co. KG	-	-
--	---	---

### Homologations pour le secteur marine



Homologation	Norme	Nom du certificat
BV Bureau Veritas S.A.	Rules for class. of Steel Ships	40179_B0
DNV DNV Germany GmbH	DNV-CG-0339, Aug. 2021	TAA00001D1

### Homologations pour milieux à risque d'explosion



Homologation	Norme	Nom du certificat
CCC CNEX	CNCA-C23-01	2020312310000210 (Ex ec IIC T4 Gc)
IECEx TUEV Nord Cert GmbH	-	IECEx TUN14.0030X
UKEx WAGO GmbH & Co. KG	EN 60079-0	WAGO22UKEX004X
UL Underwriters Laboratories Inc. (HAZARDOUS LOCATIONS)	ANSI/ISA 12.12.01	E198726

## Téléchargements

### Conformité environnementale du produit

#### Recherche de conformité

Environmental Product  
Compliance 857-808



## Documentation

### Informations complémentaires

Signal Conditioner	V 1.1.0 13.07.2020	pdf 1643.85 KB	
--------------------	-----------------------	-------------------	--

### Texte complémentaire

857-808	19.02.2019	xml 5.68 KB	
857-808	20.02.2019	docx 17.41 KB	

Dépliant instructions			
CCC Ex (Additional information)	26.04.2023	pdf 140.99 KB	

Données CAD/CAE	
<b>Données CAD</b> 2D/3D Models 857-808	<b>Données CAE</b> EPLAN Data Portal 857-808 WSCAD Universe 857-808 ZUKEN Portal 857-808

## 1 Produits correspondants

### 1.1 Accessoires en option

#### 1.1.2 Bornes

##### 1.1.2.2 Borne de passage



**Réf.: 857-979**  
Borne d'alimentation et de passage

### 1.1.3 Contact de pontage

#### 1.1.3.1 Contact de pontage



**Réf.: 281-482**  
Contact de pontage; 2 raccords; isolé; gris



**Réf.: 859-410/000-006**  
Contact de pontage; Logement de pontage; 10 raccords; isolé; bleu



**Réf.: 859-410**  
Contact de pontage; Logement de pontage; 10 raccords; isolé; gris clair



**Réf.: 859-410/000-029**  
Contact de pontage; Logement de pontage; 10 raccords; isolé; jaune



**Réf.: 859-410/000-005**  
Contact de pontage; Logement de pontage; 10 raccords; isolé; rouge



**Réf.: 859-402/000-006**  
Contact de pontage; Logement de pontage; 2 raccords; isolé; bleu



**Réf.: 859-402**  
Contact de pontage; Logement de pontage; 2 raccords; isolé; gris clair



**Réf.: 859-402/000-029**  
Contact de pontage; Logement de pontage; 2 raccords; isolé; jaune



**Réf.: 859-402/000-005**  
Contact de pontage; Logement de pontage; 2 raccords; isolé; rouge



**Réf.: 859-403/000-006**  
Contact de pontage; Logement de pontage; 3 raccords; isolé; bleu



**Réf.: 859-403**  
Contact de pontage; Logement de pontage; 3 raccords; isolé; gris clair



**Réf.: 859-403/000-029**  
Contact de pontage; Logement de pontage; 3 raccords; isolé; jaune



**Réf.: 859-403/000-005**  
Contact de pontage; Logement de pontage; 3 raccords; isolé; rouge



**Réf.: 859-404/000-006**  
Contact de pontage; Logement de pontage; 4 raccords; isolé; bleu



**Réf.: 859-404**  
Contact de pontage; Logement de pontage; 4 raccords; isolé; gris clair



**Réf.: 859-404/000-029**  
Contact de pontage; Logement de pontage; 4 raccords; isolé; jaune



**Réf.: 859-404/000-005**  
Contact de pontage; Logement de pontage; 4 raccords; isolé; rouge



**Réf.: 859-405/000-006**  
Contact de pontage; Logement de pontage; 5 raccords; isolé; bleu



**Réf.: 859-405**  
Contact de pontage; Logement de pontage; 5 raccords; isolé; gris clair



**Réf.: 859-405/000-029**  
Contact de pontage; Logement de pontage; 5 raccords; isolé; jaune



**Réf.: 859-405/000-005**  
Contact de pontage; Logement de pontage; 5 raccords; isolé; rouge



**Réf.: 859-406/000-006**  
Contact de pontage; Logement de pontage; 6 raccords; isolé; bleu



**Réf.: 859-406**  
Contact de pontage; Logement de pontage; 6 raccords; isolé; gris clair



**Réf.: 859-406/000-029**  
Contact de pontage; Logement de pontage; 6 raccords; isolé; jaune de sécurité

### 1.1.3.1 Contact de pontage



Réf.: [859-406/000-005](#)

Contact de pontage; Logement de pontage; 6 raccords; isolé; rouge



Réf.: [859-407/000-006](#)

Contact de pontage; Logement de pontage; 7 raccords; isolé; bleu



Réf.: [859-407](#)

Contact de pontage; Logement de pontage; 7 raccords; isolé; gris clair



Réf.: [859-407/000-029](#)

Contact de pontage; Logement de pontage; 7 raccords; isolé; jaune



Réf.: [859-407/000-005](#)

Contact de pontage; Logement de pontage; 7 raccords; isolé; rouge



Réf.: [859-408/000-006](#)

Contact de pontage; Logement de pontage; 8 raccords; isolé; bleu



Réf.: [859-408](#)

Contact de pontage; Logement de pontage; 8 raccords; isolé; gris clair



Réf.: [859-408/000-029](#)

Contact de pontage; Logement de pontage; 8 raccords; isolé; jaune



Réf.: [859-408/000-005](#)

Contact de pontage; Logement de pontage; 8 raccords; isolé; rouge



Réf.: [859-409/000-006](#)

Contact de pontage; Logement de pontage; 9 raccords; isolé; bleu



Réf.: [859-409](#)

Contact de pontage; Logement de pontage; 9 raccords; isolé; gris clair



Réf.: [859-409/000-029](#)

Contact de pontage; Logement de pontage; 9 raccords; isolé; jaune



Réf.: [859-409/000-005](#)

Contact de pontage; Logement de pontage; 9 raccords; isolé; rouge

### 1.1.5 Montage

#### 1.1.5.1 Matériel de montage



Réf.: [249-117](#)

Butée d'arrêt sans vis; Largeur 10 mm; Pour rail 35 x 15 et 35 x 7,5; gris



Réf.: [249-116](#)

Butée d'arrêt sans vis; Largeur 6 mm; Pour rail 35 x 15 et 35 x 7,5; gris



Réf.: [249-197](#)

Butée d'arrêt sans vis; Largeur de 14 mm; Pour rail 35 x 15 et 35 x 7,5; gris

### 1.1.6 Outil

#### 1.1.6.1 Outil de manipulation



Réf.: [210-720](#)

Outil de manipulation; Lame 3,5 x 0,5 mm; avec tige partiellement isolée; multicolore

### 1.1.7 Repérage

#### 1.1.7.1 Bandes de repérage



Réf.: [2009-110](#)

Bandes de marquage; pour Smart Printer; sur rouleau; non extensible; vierge; encliquetable; blanc

### 1.1.7.2 Étiquette de marquage



**Réf.: 793-502**

Carte de repérage WMB; en carte; avec impression; 1 ... 10 (10x); non extensible; Impression horizontale; encliquetable; blanc



**Réf.: 793-566**

Carte de repérage WMB; en carte; avec impression; 1 ... 50 (2x); non extensible; Impression horizontale; encliquetable; blanc



**Réf.: 793-503**

Carte de repérage WMB; en carte; avec impression; 11 ... 20 (10x); non extensible; Impression horizontale; encliquetable; blanc



**Réf.: 793-504**

Carte de repérage WMB; en carte; avec impression; 21 ... 30 (10x); non extensible; Impression horizontale; encliquetable; blanc



**Réf.: 793-505**

Carte de repérage WMB; en carte; avec impression; 31 ... 40 (10x); non extensible; Impression horizontale; encliquetable; blanc



**Réf.: 793-506**

Carte de repérage WMB; en carte; avec impression; 41 ... 50 (10x); non extensible; Impression horizontale; encliquetable; blanc



**Réf.: 793-5501**

Carte de repérage WMB; en carte; largeur des bornes 5 - 17,5 mm; extensible 5 - 5,2 MM; vierge; encliquetable; blanc



**Réf.: 793-501**

Carte de repérage WMB; en carte; non extensible; vierge; encliquetable; blanc

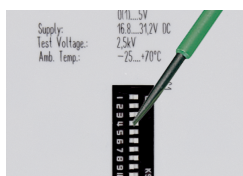


**Réf.: 2009-115**

WMB-Inline; pour Smart Printer; 1500 pièces sur rouleau; extensible 5 - 5,2 MM; vierge; encliquetable; blanc

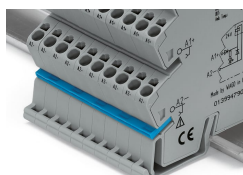
## Indications de manipulation

### Configurer



Configuration via micro-interrupteurs

### Pontage



Pontages simples à la place d'un câblage individuel filaire - possibilité de pontage sur tous les points de raccordement.