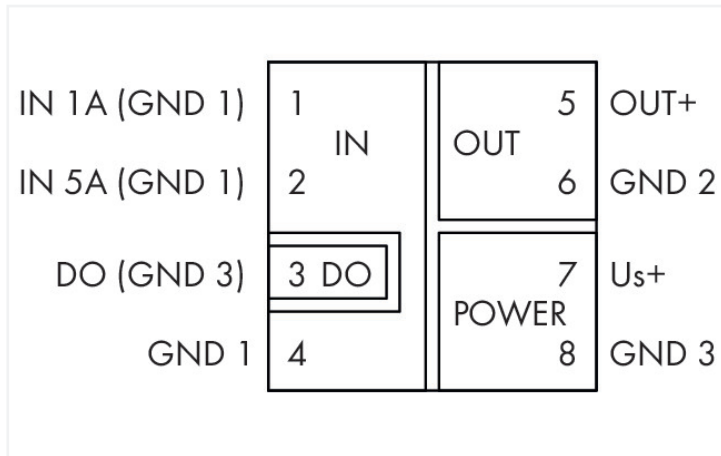
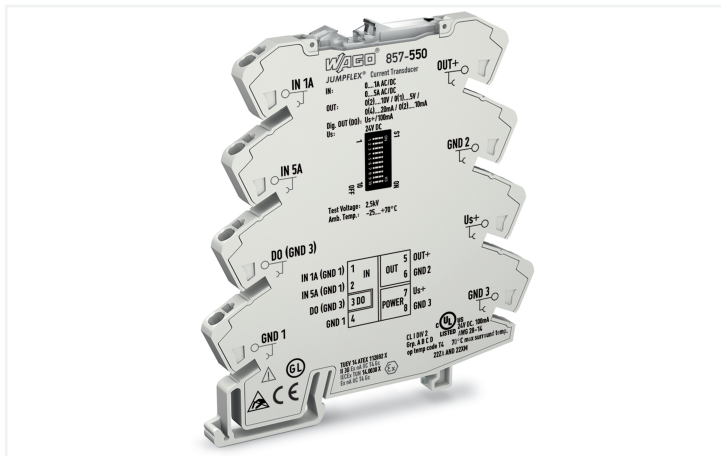


Fiche technique | Référence: 857-550

Convertisseur de signal; Signal d'entrée de courant; Signal de sortie de tension et de courant; Sortie digitale; Configuration par logiciel; Tension d'alimentation 24 V DC; Largeur 6 mm; 2,50 mm²



<https://www.wago.com/857-550>



857-550
DIP Switch Adjustability

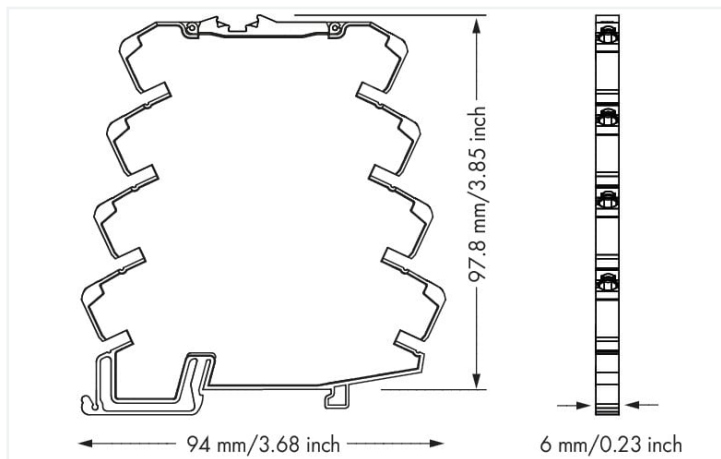
DIP Switch S1

1	Input Signal	Measurement Method	Filter	4	5	6	Output Signal
5 A	Mean square value	off					0 ... 20 mA
• 1 A	• Arithmetic mean value	• active					4 ... 20 mA
							0 ... 10 V
							2 ... 10 V
							0 ... 10 mA
							2 ... 10 mA
							0 ... 5 V
							1 ... 5 V

Filter:
The filter function allows a low-pass filter to be switched on in order to mask or "smooth out" oscillating measured values (e.g., during trailing edge flows).

DIP Switch S1

7	8	Measurement Range Underflow	Measurement Range Overflow	Overcurrent (Input Signal - End Value + 20%)	9	10	Digit Output DO Signaling
		Lower limit of measurement range -5 %*	Upper limit of measurement range +2.5 %*	Upper limit of measurement range +5 %*			DO not active
		• Lower limit of measurement range	• Upper limit of measurement range	• Upper limit of measurement range			• DO U+ switching
		• Lower limit of measurement range	• Upper limit of measurement range	• Lower limit of measurement range			• DO GND switching
		• Lower limit of measurement range	• Upper limit of measurement range	• Upper limit of measurement range			*acc. to NAMUR NE 43



Dimensions en mm

Description : Le convertisseur de courant permet l'acquisition de courants alternatifs et continus 0 ... 1 A AC/DC et 0 ... 5 A AC/DC et convertit le signal d'entrée côté sortie en signal analogique.

Caractéristiques :

- Logiciel de configuration PC
- Mesure de valeur efficace vraie (TRMS) ou valeur moyenne arithmétique
- Sortie de commutation digitale (seuil de commutation librement configurable)
- Fonction de filtre commutable
- Commutation de plage de mesure calibrée
- Triple isolation et tension d'isolation de 2,5 kV
- Temps de réponse très rapide
- Signalisation de dépassement de la plage de mesure

Remarques

Remarque	autres possibilités de réglage par l'interface du logiciel de configuration WAGO ou par l'interface de l'application de configuration WAGO
----------	--

Données techniques

Configuration

Possibilités de configuration	Commutateurs DIP Logiciel de configuration interface WAGO Application de configuration interface WAGO
-------------------------------	---

Entrée

Type de signal d'entrée	Courant
Signal d'entrée Courant	AC/DC 0 ... 1 A (IN 1); AC/DC 0 ... 5 A (IN 2)
Plage de fréquence	16 ... 400 Hz
Résistance d'entrée entrée de courant	47 mΩ (IN 1); 10 mΩ (IN 2)
Courant d'entrée max.	10 A (IN 1 ; 5 s) ; 15 A (IN 2 ; 5 s)
Seuil de déclenchement	2 mA (IN 1) ; 4 mA (IN 2)

Sortie Analogique

Type de signal de sortie	Courant Tension
Signal de sortie Tension	0 ... 5 V; 1 ... 5 V; 0 ... 10 V; 2 ... 10 V
Signal de sortie courant	0 ... 10 mA; 2 ... 10 mA; 0 ... 20 mA; 4 ... 20 mA
Charge sortie tension	≥ 2 kΩ (On peut arriver à des limitations selon la température d'utilisation)
Charge sortie courant	≤ 600 Ω On peut arriver à des limitations selon la température d'utilisation

Sortie Digitale

Tension de commutation max. (DO)	Tension d'alimentation appliquée
Courant permanent max. (DO)	100 mA (pas de limitation interne)
Nombre de seuils de commutation (DO)	1 (réglable)

Traitement du signal

Méthode de mesure	Mesure de valeur efficace vraie (TRMS) ; valeur moyenne arithmétique
Filtre logiciel ; configurable	Valeur moyenne mobile (niveau de filtre : 30)
Temps de réponse typ.	60 ms

Erreur de mesure

Erreur de transmission typ.	≤ 0,1 % de la valeur finale
Erreur de transmission max.	≤ 0,4 % de la valeur finale
Coefficient de température	≤ 0,01 %/K

Alimentation

Type d'alimentation	24 V DC
Tension d'alimentation nominale U_S	DC 24 V
Plage de la tension d'alimentation	±30 %
Consommation de courant avec tension d'alimentation nominale	≤ 40 mA (+ I_{DO})

Sécurité & Protection

Indice de protection	IP20
----------------------	------

Tension de test

Tension d'isolation (entrée / sortie / alimentation)	AC 2,5 kV; 50 Hz; 1 min
--	-------------------------

Données de raccordement

Technique de connexion	Push-in CAGE CLAMP®
Conducteur rigide	0,08 ... 2,5 mm ² / 28 ... 14 AWG
Conducteur souple	0,34 ... 2,5 mm ² / 22 ... 14 AWG
Longueur de dénudage	9 ... 10 mm / 0.35 ... 0.39 inch

Données géométriques

Largeur	6 mm / 0.236 inch
Hauteur	94 mm / 3.701 inch
Prof. à partir du niveau supérieur du rail	97,8 mm / 3.85 inch

Données mécaniques

Type de montage	Rail 35
-----------------	---------

Données du matériau

Matière isolante Boîtier principal	Polyamide (PA66)
Classe d'inflammabilité selon UL94	V0
Charge calorifique	0,418 MJ
Poids	64 g

Conditions d'environnement

Température ambiante (fonctionnement)	-25 ... +70 °C (à courant nominal)
Température ambiante (stockage)	-40 ... +85 °C
Humidité relative	5 ... 95 % (condensation non admise)
Altitude d'utilisation max.	2000 m

Normes et spécifications

Marquage de conformité	CE
CEM – Susceptibilité en réception	EN 61000-6-2
CEM – En émission	EN 61000-6-4
Normes/spécifications	EN 50121-3-2 DNV

Données commerciales

eCl@ss 10.0	27-21-01-23
eCl@ss 9.0	27-21-01-23
ETIM 9.0	EC002475
ETIM 8.0	EC002475
Unité d'emb. (SUE)	1 pce(s)
Type d'emballage	Sacs
Pays d'origine	DE
GTIN	4050821226734
Numéro du tarif douanier	85437090300

Conformité environnementale du produit

CAS-No.	1303-86-2 1317-36-8 7439-92-1 75980-60-8 79-94-7 80-05-7
Liste des substances candidates REACH	2,2',6,6'-tetrabromo-4,4'-isopropylidenediphenol 4,4'-isopropylidenediphenol Diboron trioxide Lead Lead monoxide Phosphine oxide, diphenyl(2,4,6-trimethylbenzoyl)-
État de conformité RoHS	Compliant, With Exemption
Exemption RoHS	6(c) 7(a) 7(c)-I 7(c)-II
SCIP notification number (Autriche)	50f64a02-d6d3-4adb-a7b9-f815da2344ad
SCIP notification number (Belgique)	0e04df68-4c33-4c78-ade6-82bf60716e8f
SCIP notification number (Bulgarie)	d1dc9f2a-4544-48c8-8c42-717ec18dc517
SCIP notification number (République tchèque)	1a2ce406-9928-4d64-aeb5-27a0e58a61ff
SCIP notification number (Danemark)	4e1a4190-497b-4457-98c6-445a2a2407aa
SCIP notification number (Finlande)	10e56fdb-95fd-4317-8b19-0eec048887fc
SCIP notification number (France)	0152e5b3-4bb3-407b-962c-95da92c8f591
SCIP notification number (Allemagne)	7d05eaec-2f49-4372-825c-639900cb0cfa
SCIP notification number (Hongrie)	8a6d556b-a2a5-47d7-be2c-0f7f08b455aa
SCIP notification number (Italie)	80363ecc-0750-47b3-8adc-6d8d376cb109
SCIP notification number (Pays bas)	4c0930d7-0757-44b2-a2ac-a852f21c8101
SCIP notification number (Pologne)	e163f598-e916-448a-8e77-616fb920165c
SCIP notification number (Roumanie)	c1c27efe-e372-4fb2-b5a4-5eac757ec01f
SCIP notification number (Suède)	6a471be4-9d63-4d9d-9da5-8ddf090e997c

Approbations / certificats

Homologations générales



Homologation	Norme	Nom du certificat
EAC GZO Almaty Standart	TP TC 020/2011	EAC CoC 03081
UL Underwriters Laboratories Inc. (ORDINARY LOCATIONS)	UL 508	E175199 Sec.4

Déclarations de conformité et de fabricant

Homologation	Norme	Nom du certificat
EU-Declaration of Conformity WAGO GmbH & Co. KG	-	-

Homologations pour le secteur marine



Homologation	Norme	Nom du certificat
BV Bureau Veritas S.A.	Rules for class. of Steel Ships	40179_B0
DNV DNV Germany GmbH	DNV-CG-0339, Aug.2021	TAA00001D1

Homologations pour milieux à risque d'explosion



Homologation	Norme	Nom du certificat
ATEX TUEV Nord Cert GmbH	EN 60079-0	TUEV14ATEX112692X (II 3G Ex ec IIC T4 Gc)
CCC CNEX	CNCA-C23-01	2020312310000210 (Ex ec IIC T4 Gc)
IECEx TUEV Nord Cert GmbH	-	IECEx TUN14.0030X
UKEx WAGO GmbH & Co. KG	EN 60079-0	WAGO22UKEX004X

Homologations pour milieux à risque d'explosion

UL ANSI/ISA 12.12.01 E198726
 Underwriters Laboratories
 Inc. (HAZARDOUS LOCA-
 TIONS)

Téléchargements

Conformité environnementale du produit

Recherche de conformité

Environmental Product
 Compliance 857-550



Documentation

Manuel

Convertisseurs de cou-
 rant, de tension et de
 puissance WAGO



Texte complémentaire

857-550	15.07.2019	xml 7.34 KB	
857-550	15.07.2019	docx 18.83 KB	
857-550	15.07.2019	pdf 77.51 KB	

Dépliant instructions

CCC Ex (Additional in- formation)	26.04.2023	pdf 140.99 KB	
Messumformer und Trennverstärker	V 2.0.0 14.06.2023	pdf 2204.91 KB	

Données CAD/CAE

Données CAD

2D/3D Models 857-550





Données CAE

EPLAN Data Portal 857-550	
WSCAD Universe 857-550	
ZUKEN Portal 857-550	

Logiciel d'ingénierie

Logiciel de configuration et de mise en service

WAGO Interface Configuration Software G2 FULL	1.00.10.01 20.01.2022	exe 112213.07 KB	
WAGO Interface Configuration Software G2 SMALL	1.00.10.01 20.01.2022	exe 30238.22 KB	

1 Produits correspondants

1.1 Accessoires en option

1.1.2 Bornes

1.1.2.2 Borne de passage



Réf.: [857-979](#)

Borne d'alimentation et de passage

1.1.3 Butée d'arrêt sans vis

1.1.3.1 Matériel de montage



Réf.: [249-117](#)

Butée d'arrêt sans vis; Largeur 10 mm;
Pour rail 35 x 15 et 35 x 7,5; gris



Réf.: [249-116](#)

Butée d'arrêt sans vis; Largeur 6 mm;
Pour rail 35 x 15 et 35 x 7,5; gris



Réf.: [249-197](#)

Butée d'arrêt sans vis; Largeur de 14 mm;
Pour rail 35 x 15 et 35 x 7,5; gris

1.1.4 Câbles et connecteurs

1.1.4.1 Câble de communication



Réf.: [750-923/000-001](#)

Câble de configuration; Connexion USB;
Longueur 5 m

1.1.5 Communication

1.1.5.1 Bluetooth



Réf.: [750-921](#)

Adaptateur Bluetooth®

1.1.5.2 Câble de communication



Réf.: 750-923
Câble de configuration; Connexion USB;
Longueur 2,5 m

1.1.6 Contact de pontage

1.1.6.1 Contact de pontage



Réf.: 281-482
Contact de pontage; 2 raccords; isolé; gris



Réf.: 859-410/000-006
Contact de pontage; Logement de pontage; 10 raccords; isolé; bleu



Réf.: 859-410
Contact de pontage; Logement de pontage; 10 raccords; isolé; gris clair



Réf.: 859-410/000-029
Contact de pontage; Logement de pontage; 10 raccords; isolé; jaune



Réf.: 859-410/000-005
Contact de pontage; Logement de pontage; 10 raccords; isolé; rouge



Réf.: 859-402/000-006
Contact de pontage; Logement de pontage; 2 raccords; isolé; bleu



Réf.: 859-402
Contact de pontage; Logement de pontage; 2 raccords; isolé; gris clair



Réf.: 859-402/000-029
Contact de pontage; Logement de pontage; 2 raccords; isolé; jaune



Réf.: 859-402/000-005
Contact de pontage; Logement de pontage; 2 raccords; isolé; rouge



Réf.: 859-403/000-006
Contact de pontage; Logement de pontage; 3 raccords; isolé; bleu



Réf.: 859-403
Contact de pontage; Logement de pontage; 3 raccords; isolé; gris clair



Réf.: 859-403/000-029
Contact de pontage; Logement de pontage; 3 raccords; isolé; jaune



Réf.: 859-403/000-005
Contact de pontage; Logement de pontage; 3 raccords; isolé; rouge



Réf.: 859-404/000-006
Contact de pontage; Logement de pontage; 4 raccords; isolé; bleu



Réf.: 859-404
Contact de pontage; Logement de pontage; 4 raccords; isolé; gris clair



Réf.: 859-404/000-029
Contact de pontage; Logement de pontage; 4 raccords; isolé; jaune



Réf.: 859-404/000-005
Contact de pontage; Logement de pontage; 4 raccords; isolé; rouge



Réf.: 859-405/000-006
Contact de pontage; Logement de pontage; 5 raccords; isolé; bleu



Réf.: 859-405
Contact de pontage; Logement de pontage; 5 raccords; isolé; gris clair



Réf.: 859-405/000-029
Contact de pontage; Logement de pontage; 5 raccords; isolé; jaune



Réf.: 859-405/000-005
Contact de pontage; Logement de pontage; 5 raccords; isolé; rouge



Réf.: 859-406/000-006
Contact de pontage; Logement de pontage; 6 raccords; isolé; bleu



Réf.: 859-406
Contact de pontage; Logement de pontage; 6 raccords; isolé; gris clair



Réf.: 859-406/000-029
Contact de pontage; Logement de pontage; 6 raccords; isolé; jaune de sécurité



Réf.: 859-406/000-005
Contact de pontage; Logement de pontage; 6 raccords; isolé; rouge



Réf.: 859-407/000-006
Contact de pontage; Logement de pontage; 7 raccords; isolé; bleu



Réf.: 859-407
Contact de pontage; Logement de pontage; 7 raccords; isolé; gris clair



Réf.: 859-407/000-029
Contact de pontage; Logement de pontage; 7 raccords; isolé; jaune



Réf.: 859-407/000-005
Contact de pontage; Logement de pontage; 7 raccords; isolé; rouge



Réf.: 859-408/000-006
Contact de pontage; Logement de pontage; 8 raccords; isolé; bleu



Réf.: 859-408
Contact de pontage; Logement de pontage; 8 raccords; isolé; gris clair



Réf.: 859-408/000-029
Contact de pontage; Logement de pontage; 8 raccords; isolé; jaune



Réf.: 859-408/000-005
Contact de pontage; Logement de pontage; 8 raccords; isolé; rouge



Réf.: 859-409/000-006
Contact de pontage; Logement de pontage; 9 raccords; isolé; bleu



Réf.: 859-409
Contact de pontage; Logement de pontage; 9 raccords; isolé; gris clair



Réf.: 859-409/000-029
Contact de pontage; Logement de pontage; 9 raccords; isolé; jaune



Réf.: 859-409/000-005
Contact de pontage; Logement de pontage; 9 raccords; isolé; rouge

1.1.7 Distribution du potentiel

1.1.7.1 Prélèvement de courant et de tension



Réf.: 855-1851/350-000

Prélèvement de courant et de tension jusqu'à 185 mm²; Courant de référence primaire 350 A; Courant de référence secondaire 1 A; Puissance de référence 0,2 VA; Classe de précision 0,5; sécurisé



Réf.: 855-501/150-000

Prélèvement de courant et de tension jusqu'à 50 mm²; Courant de référence primaire 150 A; Courant de référence secondaire 1 A; Puissance de référence 0,2 VA; Classe de précision 0,5; sécurisé



Réf.: 855-951/250-000

Prélèvement de courant et de tension jusqu'à 95 mm²; Courant de référence primaire 250 A; Courant de référence secondaire 1 A; Puissance de référence 0,2 VA; Classe de précision 0,5; sécurisé

1.1.9 Module relais

1.1.9.1 Module relais



Réf.: 857-304

Module relais; Tension nominale d'entrée DC 24 V; 1 RT; Limitation courant constant 6 A; Indication d'état des capteurs/actionneurs jaune; Largeur 6 mm; gris

1.1.10 Outil

1.1.10.1 Outil de manipulation



Réf.: 210-720

Outil de manipulation; Lame 3,5 x 0,5 mm; avec tige partiellement isolée; multicolore

1.1.11 Repérage

1.1.11.1 Bandes de repérage



Réf.: 2009-110

Bandes de marquage; pour Smart Printer; sur rouleau; non extensible; vierge; encliquetable; blanc

1.1.11.2 Étiquette de marquage



Réf.: 793-502

Carte de repérage WMB; en carte; avec impression; 1 ... 10 (10x); non extensible; Impression horizontale; encliquetable; blanc



Réf.: 793-566

Carte de repérage WMB; en carte; avec impression; 1 ... 50 (2x); non extensible; Impression horizontale; encliquetable; blanc



Réf.: 793-503

Carte de repérage WMB; en carte; avec impression; 11 ... 20 (10x); non extensible; Impression horizontale; encliquetable; blanc



Réf.: 793-504

Carte de repérage WMB; en carte; avec impression; 21 ... 30 (10x); non extensible; Impression horizontale; encliquetable; blanc



Réf.: 793-505

Carte de repérage WMB; en carte; avec impression; 31 ... 40 (10x); non extensible; Impression horizontale; encliquetable; blanc



Réf.: 793-506

Carte de repérage WMB; en carte; avec impression; 41 ... 50 (10x); non extensible; Impression horizontale; encliquetable; blanc



Réf.: 793-5501

Carte de repérage WMB; en carte; largeur des bornes 5 - 17,5 mm; extensible 5 - 5,2 MM; vierge; encliquetable; blanc



Réf.: 793-501

Carte de repérage WMB; en carte; non extensible; vierge; encliquetable; blanc

1.1.11.2 Étiquette de marquage

**Réf.: 2009-115**

WMB-Inline; pour Smart Printer; 1500 pièces sur rouleau; extensible 5 - 5,2 MM; vierge; encliquetable; blanc

1.1.12 Transformateur d'intensité

1.1.12.1 Transformateurs de courant enfichables

**Réf.: 855-301/100-201**

Transformateurs de courant enfichables; Courant de référence primaire 100 A; Courant de référence secondaire 1 A; Puissance de référence 2,5 VA; Classe de précision 1

**Réf.: 855-305/100-201**

Transformateurs de courant enfichables; Courant de référence primaire 100 A; Courant de référence secondaire 5 A; Puissance de référence 2,5 VA; Classe de précision 1

**Réf.: 855-501/1000-1001**

Transformateurs de courant enfichables; Courant de référence primaire 1000 A; Courant de référence secondaire 1 A; Puissance de référence 10 VA; Classe de précision 1

**Réf.: 855-801/1000-1001**

Transformateurs de courant enfichables; Courant de référence primaire 1000 A; Courant de référence secondaire 1 A; Puissance de référence 10 VA; Classe de précision 1

**Réf.: 855-505/1000-1001**

Transformateurs de courant enfichables; Courant de référence primaire 1000 A; Courant de référence secondaire 5 A; Puissance de référence 10 VA; Classe de précision 1

**Réf.: 855-301/150-501**

Transformateurs de courant enfichables; Courant de référence primaire 150 A; Courant de référence secondaire 1 A; Puissance de référence 5 VA; Classe de précision 1

**Réf.: 855-305/150-501**

Transformateurs de courant enfichables; Courant de référence primaire 150 A; Courant de référence secondaire 5 A; Puissance de référence 5 VA; Classe de précision 1

**Réf.: 855-601/1500-501**

Transformateurs de courant enfichables; Courant de référence primaire 1500 A; Courant de référence secondaire 1 A; Puissance de référence 5 VA; Classe de précision 1

**Réf.: 855-605/1500-501**

Transformateurs de courant enfichables; Courant de référence primaire 1500 A; Courant de référence secondaire 5 A; Puissance de référence 5 VA; Classe de précision 1

**Réf.: 855-301/200-501**

Transformateurs de courant enfichables; Courant de référence primaire 200 A; Courant de référence secondaire 1 A; Puissance de référence 5 VA; Classe de précision 1

**Réf.: 855-305/200-501**

Transformateurs de courant enfichables; Courant de référence primaire 200 A; Courant de référence secondaire 5 A; Puissance de référence 5 VA; Classe de précision 1

**Réf.: 855-801/2000-1001**

Transformateurs de courant enfichables; Courant de référence primaire 2000 A; Courant de référence secondaire 1 A; Puissance de référence 10 VA; Classe de précision 1

**Réf.: 855-805/2000-1001**

Transformateurs de courant enfichables; Courant de référence primaire 2000 A; Courant de référence secondaire 5 A; Puissance de référence 10 VA; Classe de précision 1

**Réf.: 855-301/250-501**

Transformateurs de courant enfichables; Courant de référence primaire 250 A; Courant de référence secondaire 1 A; Puissance de référence 5 VA; Classe de précision 1

**Réf.: 855-401/250-501**

Transformateurs de courant enfichables; Courant de référence primaire 250 A; Courant de référence secondaire 1 A; Puissance de référence 5 VA; Classe de précision 1

**Réf.: 855-305/250-501**

Transformateurs de courant enfichables; Courant de référence primaire 250 A; Courant de référence secondaire 5 A; Puissance de référence 5 VA; Classe de précision 1

**Réf.: 855-405/250-501**

Transformateurs de courant enfichables; Courant de référence primaire 250 A; Courant de référence secondaire 5 A; Puissance de référence 5 VA; Classe de précision 1

**Réf.: 855-1001/2500-1001**

Transformateurs de courant enfichables; Courant de référence primaire 2500 A; Courant de référence secondaire 1 A; Puissance de référence 10 VA; Classe de précision 1

**Réf.: 855-1005/2500-1001**

Transformateurs de courant enfichables; Courant de référence primaire 2500 A; Courant de référence secondaire 5 A; Puissance de référence 10 VA; Classe de précision 1

**Réf.: 855-305/300-501**

Transformateurs de courant enfichables; Courant de référence primaire 300 A; Courant de référence secondaire 5 A; Puissance de référence 5 VA; Classe de précision 1

**Réf.: 855-2701/035-001**

Transformateurs de courant enfichables; Courant de référence primaire 35 A; Courant de référence secondaire 1 A; Puissance de référence 0,2 VA; Classe de précision 1

**Réf.: 855-301/400-1001**

Transformateurs de courant enfichables; Courant de référence primaire 400 A; Courant de référence secondaire 1 A; Puissance de référence 10 VA; Classe de précision 1

**Réf.: 855-501/400-1001**

Transformateurs de courant enfichables; Courant de référence primaire 400 A; Courant de référence secondaire 1 A; Puissance de référence 10 VA; Classe de précision 1

**Réf.: 855-401/400-501**

Transformateurs de courant enfichables; Courant de référence primaire 400 A; Courant de référence secondaire 5 A; Puissance de référence 5 VA; Classe de précision 1

**Réf.: 855-305/400-1001**

Transformateurs de courant enfichables; Courant de référence primaire 400 A; Courant de référence secondaire 5 A; Puissance de référence 10 VA; Classe de précision 1

**Réf.: 855-505/400-1001**

Transformateurs de courant enfichables; Courant de référence primaire 400 A; Courant de référence secondaire 5 A; Puissance de référence 10 VA; Classe de précision 1

**Réf.: 855-405/400-501**

Transformateurs de courant enfichables; Courant de référence primaire 400 A; Courant de référence secondaire 5 A; Puissance de référence 5 VA; Classe de précision 1

**Réf.: 855-301/050-103**

Transformateurs de courant enfichables; Courant de référence primaire 50 A; Courant de référence secondaire 1 A; Puissance de référence 1,25 VA; Classe de précision 3

1.1.12.1 Transformateurs de courant enfichables



Réf.: 855-305/050-103

Transformateurs de courant enfichables; Courant de référence primaire 50 A; Courant de référence secondaire 5 A; Puissance de référence 1,25 VA; Classe de précision 3



Réf.: 855-301/060-101

Transformateurs de courant enfichables; Courant de référence primaire 60 A; Courant de référence secondaire 1 A; Puissance de référence 1,25 VA; Classe de précision 1



Réf.: 855-305/060-101

Transformateurs de courant enfichables; Courant de référence primaire 60 A; Courant de référence secondaire 5 A; Puissance de référence 1,25 VA; Classe de précision 1



Réf.: 855-301/600-1001

Transformateurs de courant enfichables; Courant de référence primaire 600 A; Courant de référence secondaire 1 A; Puissance de référence 10 VA; Classe de précision 1



Réf.: 855-401/600-501

Transformateurs de courant enfichables; Courant de référence primaire 600 A; Courant de référence secondaire 1 A; Puissance de référence 10 VA; Classe de précision 1



Réf.: 855-501/600-1001

Transformateurs de courant enfichables; Courant de référence primaire 600 A; Courant de référence secondaire 1 A; Puissance de référence 10 VA; Classe de précision 1



Réf.: 855-305/600-1001

Transformateurs de courant enfichables; Courant de référence primaire 600 A; Courant de référence secondaire 5 A; Puissance de référence 10 VA; Classe de précision 1



Réf.: 855-505/600-1001

Transformateurs de courant enfichables; Courant de référence primaire 600 A; Courant de référence secondaire 5 A; Puissance de référence 10 VA; Classe de précision 1



Réf.: 855-2701/064-001

Transformateurs de courant enfichables; Courant de référence primaire 64 A; Courant de référence secondaire 1 A; Puissance de référence 0,2 VA; Classe de précision 1



Réf.: 855-301/075-201

Transformateurs de courant enfichables; Courant de référence primaire 75 A; Courant de référence secondaire 1 A; Puissance de référence 2,5 VA; Classe de précision 1



Réf.: 855-305/075-201

Transformateurs de courant enfichables; Courant de référence primaire 75 A; Courant de référence secondaire 5 A; Puissance de référence 2,5 VA; Classe de précision 1



Réf.: 855-405/750-501

Transformateurs de courant enfichables; Courant de référence primaire 750 A; Courant de référence secondaire 5 A; Puissance de référence 5 VA; Classe de précision 1



Réf.: 855-501/800-1001

Transformateurs de courant enfichables; Courant de référence primaire 800 A; Courant de référence secondaire 1 A; Puissance de référence 10 VA; Classe de précision 1

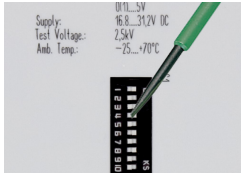


Réf.: 855-505/800-1001

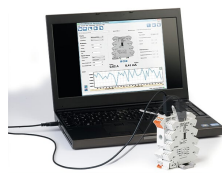
Transformateurs de courant enfichables; Courant de référence primaire 800 A; Courant de référence secondaire 5 A; Puissance de référence 10 VA; Classe de précision 1

Indications de manipulation

Configurer



Configuration via micro-interrupteurs

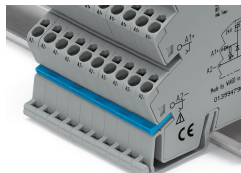


Configuration avec le logiciel de configuration d'interface WAGO



Configuration avec l'application de configuration Interface WAGO

Pontage



Pontages simples à la place d'un câblage individuel filaire - possibilité de pontage sur tous les points de raccordement.

Sous réserve de modifications. Veuillez tenir compte de la documentation du produit !

Vous trouvez les adresses actuelles sur: www.wago.com