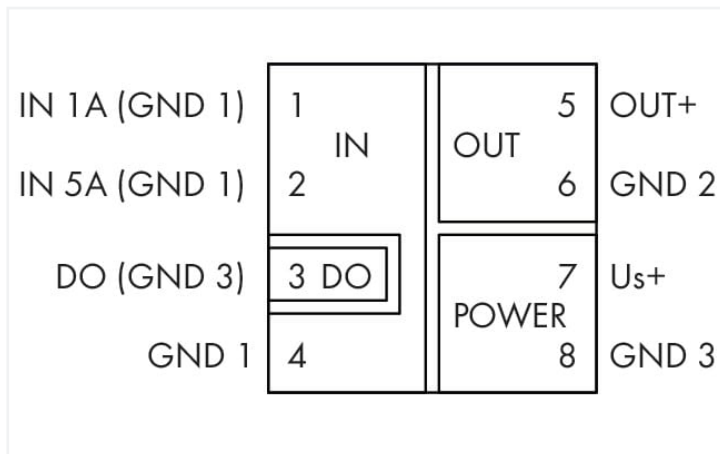
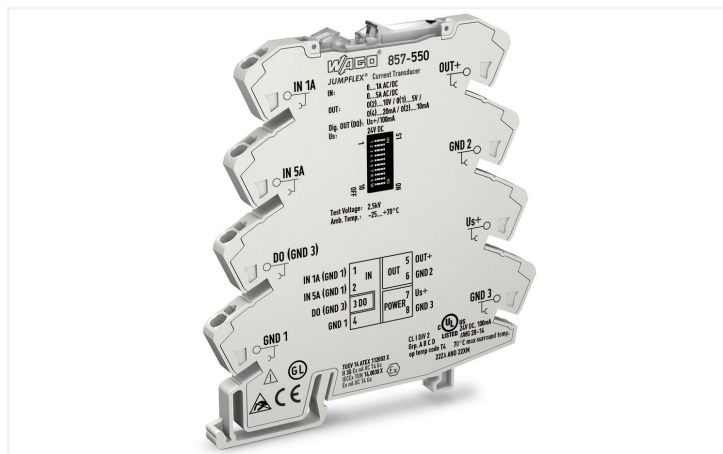


Datenblatt | Artikelnummer: 857-550

Strommessumformer; Stromeingangssignal; Strom- und Spannungsausgangssignal; Digitalausgang; Konfiguration per Software; Versorgungsspannung DC 24 V; 6 mm Baubreite; 2,50 mm²



<https://www.wago.com/857-550>



857-550
Einstellmöglichkeiten DIP-Schalter

DIP-Schalter S1

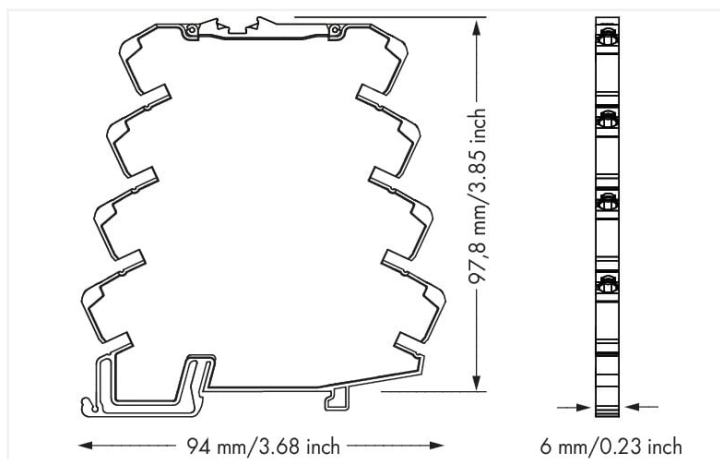
Eingangssignal		Messmethode	Filter	Ausgangssignal		
1	2	3	4	5	6	7
5 A	Echtereffektivwert	True				0...20 mA
• 1 A	• Arithmetischer Mittelwert	• aktiv				4...20 mA
						0...10 V
						2...10 V
						0...10 mA
						2...10 mA
						0...5 V
						1...5 V

Filter
Mit der Filterfunktion kann ein Tiefpassfilter eingeschaltet werden, um schwankende Messwerte, z. B. bei Phasenabschnittströmen, auszublenden bzw. zu glätten.

DIP-Schalter S1

7	8	Messbereichs- unterschreitung	Messbereichs- überschreitung	Überstrom (Eingangssignal-Endwert + 20 %)	9	10	Digitalausgang DO/ Signalisierung
•	•	Messbereichsanfang -5 %	Messbereichsende +2.5 %	Messbereichsende +5 %	•	•	DO nicht aktiv
•	•	Messbereichsanfang	Messbereichsende +2.5 %	Messbereichsanfang	•	•	DO U _s schaltend
•	•	Messbereichsanfang	Messbereichsende	Messbereichsende	•	•	DO GND schaltend

*gemäß NAMUR NE 43



Abmessungen in mm

Kurzbeschreibung:

Der Strommessumformer dient zur Erfassung von Wechsel- und Gleichströmen AC/DC 0 ... 1 A sowie AC/DC 0 ... 5 A und wandelt das Eingangssignal ausgangsseitig in ein analoges Normsignal.

Merkmale:

- PC-Konfigurationsschnittstelle
- Echtereffektivwert-Messung (TRMS) oder arithmetischer Mittelwert
- Digitaler Schaltausgang (Schaltschwellen frei konfigurierbar)
- Zuschaltbare Filterfunktion
- Kalibrierte Messbereichsumschaltung
- Galvanische 3-Wege-Trennung mit 2,5kV-Prüfspannung
- Schnellste Reaktionszeiten
- Signalisierung der Messbereichsüberschreitung

Hinweise

Hinweis	Weitere Einstellmöglichkeiten über die WAGO Interface-Konfigurationssoftware oder über die WAGO Interface-Konfigurationsapp
---------	---

Technische Daten

Konfiguration

Konfigurationsmöglichkeiten	WAGO Interface-Konfigurationsapp DIP-Schalter WAGO Interface-Konfigurationssoftware
-----------------------------	---

Eingang

Eingangssignalart	Strom
Eingangssignal Strom	AC/DC 0 ... 1 A (IN 1); AC/DC 0 ... 5 A (IN 2)
Frequenzbereich	16 ... 400 Hz
Eingangswiderstand Stromeingang	47 mΩ (IN 1); 10 mΩ (IN 2)
Eingangsstrom max.	10 A (IN 1; 5 s); 15 A (IN 2; 5 s)
Ansprechschwelle	2 mA (IN 1); 4 mA (IN 2)

Ausgang Analog

Ausgangssignalart	Strom Spannung
Ausgangssignal Spannung	0 ... 5 V; 1 ... 5 V; 0 ... 10 V; 2 ... 10 V
Ausgangssignal Strom	0 ... 10 mA; 2 ... 10 mA; 0 ... 20 mA; 4 ... 20 mA
Bürde Spannungsausgang	≥ 2 kΩ (Es kann zu Einschränkungen im Temperaturbereich kommen.)
Bürde Stromausgang	≤ 600 ΩEs kann zu Einschränkungen im Temperaturbereich kommen.

Ausgang Digital

Schaltspannung (DO) max.	angelegte Versorgungsspannung
Dauerstrom (DO) max.	100 mA (keine interne Begrenzung)
Anzahl der Schaltschwellen (DO)	1 (einstellbar)

Signalverarbeitung

Messverfahren	Echteeffektivwert-Messung (TRMS); arithmetischer Mittelwert
Softwarefilter; einstellbar	gleitender Mittelwert (Filterstufe: 30)
Sprungantwort typ.	60 ms

Messabweichung

Übertragungsfehler typ.	≤ 0,1 % vom Endwert
Übertragungsfehler max.	≤ 0,4 % vom Endwert
Temperaturkoeffizient	≤ 0,01 %/K

Versorgung

Art der Versorgung	DC 24 V
Versorgungsnennspannung U_s	DC 24 V
Versorgungsspannungsbereich	±30 %
Stromaufnahme bei Versorgungsnennspannung	≤ 40 mA (+ I_{DO})

Sicherheit und Schutz

Schutzart	IP20
-----------	------

Prüfspannung

Prüfspannung (Eingang/Ausgang/Versorgung)	AC 2,5 kV; 50 Hz; 1 min
---	-------------------------

Anschlussdaten

Anschluss technik	Push-in CAGE CLAMP®
Eindrähtiger Leiter	0,08 ... 2,5 mm ² / 28 ... 14 AWG
Feindrähtiger Leiter	0,34 ... 2,5 mm ² / 22 ... 14 AWG
Abisolierlänge	9 ... 10 mm / 0.35 ... 0.39 inch

Geometrische Daten

Breite	6 mm / 0.236 inch
Höhe	94 mm / 3.701 inch
Tiefe ab Oberkante Tragschiene	97,8 mm / 3.85 inch

Mechanische Daten

Montageart	Tragschiene 35
------------	----------------

Werkstoffdaten

Isolierwerkstoff Hauptgehäuse	Polyamid (PA66)
Brennbarkeitsklasse gemäß UL 94	V0
Brandlast	0,418 MJ
Gewicht	64 g

Umgebungsbedingungen

Umgebungstemperatur (Betrieb)	-25 ... +70 °C (bei Nennstrom)
Umgebungstemperatur (Lagerung)	-40 ... +85 °C
Relative Feuchte	5 ... 95 % (keine Betauung zulässig)
Einsatzhöhe max.	2000 m

Normen und Bestimmungen

Konformitätskennzeichnung	CE
EMV-Störfestigkeit	EN 61000-6-2
EMV-Störaussendung	EN 61000-6-4
Normen/Bestimmungen	EN 50121-3-2 DNV

Kaufmännische Daten

Produktgruppe	6 (INTERFACE ELECTRONIC)
eCl@ss 10.0	27-21-01-23
eCl@ss 9.0	27-21-01-23
ETIM 8.0	EC002475
ETIM 7.0	EC002475
VPE (UVPE)	1 St.
Verpackungsart	Beutel
Ursprungsland	DE
GTIN	4050821226734
Zolltarifnummer	85437090300

Environmental Product Compliance

CAS-No.	1303-86-2 1317-36-8 7439-92-1 75980-60-8 79-94-7 80-05-7
REACH Candidate List Substance	2,2',6,6'-tetrabromo-4,4'-isopropylidenediphenol 4,4'-isopropylidenediphenol Diboron trioxide Lead Lead monoxide Phosphine oxide, diphenyl(2,4,6-trimethylbenzoyl)-
RoHS Compliance Status	Compliant,With Exemption
RoHS Exemption	6(c) 7(a) 7(c)-I 7(c)-II
SCIP notification number (Austria)	50f64a02-d6d3-4adb-a7b9-f815da2344ad
SCIP notification number (Belgium)	0e04df68-4c33-4c78-ade6-82bf60716e8f
SCIP notification number (Bulgaria)	d1dc9f2a-4544-48c8-8c42-717ec18dc517
SCIP notification number (Czech Republic)	1a2ce406-9928-4d64-aeb5-27a0e58a61ff
SCIP notification number (Denmark)	4e1a4190-497b-4457-98c6-445a2a2407aa
SCIP notification number (Finland)	10e56fdb-95fd-4317-8b19-0eec048887fc
SCIP notification number (France)	0152e5b3-4bb3-407b-962c-95da92c8f591
SCIP notification number (Germany)	7d05eaec-2f49-4372-825c-639900cb0cfa
SCIP notification number (Hungary)	8a6d556b-a2a5-47d7-be2c-0f7f08b455aa
SCIP notification number (Italy)	80363ecc-0750-47b3-8adc-6d8d376cb109
SCIP notification number (Netherlands)	4c0930d7-0757-44b2-a2ac-a852f21c8101
SCIP notification number (Poland)	e163f598-e916-448a-8e77-616fb920165c
SCIP notification number (Romania)	c1c27efe-e372-4fb2-b5a4-5eac757ec01f
SCIP notification number (Sweden)	6a471be4-9d63-4d9d-9da5-8ddf090e997c

Zulassungen / Zertifikate

Allgemeine Zulassungen



Zulassung	Norm	Zertifikatsname
EAC GZO Almaty Standart	TP TC 020/2011	EAC CoC 03081
UL Underwriters Laboratories Inc. (ORDINARY LOCATIONS)	UL 508	E175199 Sec.4

Konformitäts- und Herstellererklärungen

Zulassung	Norm	Zertifikatsname
EU-Declaration of Conformity WAGO GmbH & Co. KG	-	-

Zulassungen für Schifffahrt



Zulassung	Norm	Zertifikatsname
BV Bureau Veritas S.A.	Rules for class. of Steel Ships	40179_B0
DNV DNV Germany GmbH	DNV-CG-0339,Aug.2021	TAA00001D1

Zulassungen für explosionsgefährdete Bereiche



Zulassung	Norm	Zertifikatsname
ATEX TUEV Nord Cert GmbH	EN 60079-0	TUEV14ATEX112692X (II 3G Ex ec IIC T4 Gc)
CCC CNEX	CNCA-C23-01	2020312310000210 (Ex ec IIC T4 Gc)
IECEx TUEV Nord Cert GmbH	-	IECEX TUN14.0030X
UKEx WAGO GmbH & Co. KG	EN 60079-0	WAGO22UKEX004X

Zulassungen für explosionsgefährdete Bereiche

UL ANSI/ISA 12.12.01 E198726
 Underwriters Laboratories
 Inc. (HAZARDOUS LOCA-
 TIONS)

Downloads

Environmental Product Compliance

Compliance Search	
Environmental Product Compliance 857-550	↓

Dokumentation

Handbuch	
WAGO Strom-, Spannungs- und Leistungsmessumformer	↓

Ausschreibungstext				
857-550	15.07.2019	xml	7.34 KB	↓
857-550	15.07.2019	docx	18.83 KB	↓
857-550	15.07.2019	pdf	77.51 KB	↓

Beipackzettel				
CCC Ex (Additional information)	26.04.2023	pdf	140.99 KB	↓
Messumformer und Trennverstärker	V 2.0.0 14.06.2023	pdf	2204.91 KB	↓

CAD/CAE-Daten

CAD Daten	
2D/3D Modelle 857-550	↓

CAE Daten	
EPLAN Data Portal 857-550	↓
WSCAD Universe 857-550	↓
ZUKEN Portal 857-550	↓

Engineering-Software

Konfigurations- und Inbetriebnahme-Software			
WAGO Interface-Konfigurationssoftware G2 FULL	1.00.10.01 20.01.2022	exe 112213.07 KB	
WAGO Interface-Konfigurationssoftware G2 SMALL	1.00.10.01 20.01.2022	exe 30238.22 KB	

1 Passende Produkte

1.1 Optionales Zubehör

1.1.1 Beschriftung

1.1.1.1 Beschriftungsschild



Art-Nr.: 793-502
WMB-Beschriftungskarte; als Karte; bedruckt; 1 ... 10 (10x); nicht dehnbar; Aufdruck waagrecht; aufrastbar; weiß



Art-Nr.: 793-566
WMB-Beschriftungskarte; als Karte; bedruckt; 1 ... 50 (2x); nicht dehnbar; Aufdruck waagrecht; aufrastbar; weiß



Art-Nr.: 793-503
WMB-Beschriftungskarte; als Karte; bedruckt; 11 ... 20 (10x); nicht dehnbar; Aufdruck waagrecht; aufrastbar; weiß



Art-Nr.: 793-504
WMB-Beschriftungskarte; als Karte; bedruckt; 21 ... 30 (10x); nicht dehnbar; Aufdruck waagrecht; aufrastbar; weiß



Art-Nr.: 793-505
WMB-Beschriftungskarte; als Karte; bedruckt; 31 ... 40 (10x); nicht dehnbar; Aufdruck waagrecht; aufrastbar; weiß



Art-Nr.: 793-506
WMB-Beschriftungskarte; als Karte; bedruckt; 41 ... 50 (10x); nicht dehnbar; Aufdruck waagrecht; aufrastbar; weiß



Art-Nr.: 793-5501
WMB-Beschriftungskarte; als Karte; für Klemmenbreite 5 - 17,5 mm; dehnbar 5 - 5,2 mm; unbedruckt; aufrastbar; weiß



Art-Nr.: 793-501
WMB-Beschriftungskarte; als Karte; nicht dehnbar; unbedruckt; aufrastbar; weiß



Art-Nr.: 2009-115
WMB-Inline; für Smart Printer; 1500 Stück auf Rolle; dehnbar 5 - 5,2 mm; unbedruckt; aufrastbar; weiß

1.1.1.2 Beschriftungsstreifen



Art-Nr.: 2009-110
Beschriftungsstreifen; für Smart Printer; auf Rolle; nicht dehnbar; unbedruckt; aufrastbar; weiß

1.1.2 Brücken

1.1.2.1 Brücken



Art-Nr.: 281-482
Brücken; 2-fach; isoliert; grau



Art-Nr.: 859-410/000-006
Brücken; für Brückungsschacht; 10-fach; isoliert; blau



Art-Nr.: 859-410/000-029
Brücken; für Brückungsschacht; 10-fach; isoliert; gelb



Art-Nr.: 859-410
Brücken; für Brückungsschacht; 10-fach; isoliert; lichtgrau



Art-Nr.: 859-410/000-005
Brücken; für Brückungsschacht; 10-fach; isoliert; rot



Art-Nr.: 859-402/000-006
Brücken; für Brückungsschacht; 2-fach; isoliert; blau



Art-Nr.: 859-402/000-029
Brücken; für Brückungsschacht; 2-fach; isoliert; gelb



Art-Nr.: 859-402
Brücken; für Brückungsschacht; 2-fach; isoliert; lichtgrau



Art-Nr.: 859-402/000-005
Brücken; für Brückungsschacht; 2-fach; isoliert; rot



Art-Nr.: 859-403/000-006
Brücken; für Brückungsschacht; 3-fach; isoliert; blau



Art-Nr.: 859-403/000-029
Brücken; für Brückungsschacht; 3-fach; isoliert; gelb



Art-Nr.: 859-403
Brücken; für Brückungsschacht; 3-fach; isoliert; lichtgrau

1.1.2.1 Brücken



Art-Nr.: 859-403/000-005

Brücken; für Brückungsschacht; 3-fach; isoliert; rot



Art-Nr.: 859-404/000-006

Brücken; für Brückungsschacht; 4-fach; isoliert; blau



Art-Nr.: 859-404/000-029

Brücken; für Brückungsschacht; 4-fach; isoliert; gelb



Art-Nr.: 859-404

Brücken; für Brückungsschacht; 4-fach; isoliert; lichtgrau



Art-Nr.: 859-404/000-005

Brücken; für Brückungsschacht; 4-fach; isoliert; rot



Art-Nr.: 859-405/000-006

Brücken; für Brückungsschacht; 5-fach; isoliert; blau



Art-Nr.: 859-405/000-029

Brücken; für Brückungsschacht; 5-fach; isoliert; gelb



Art-Nr.: 859-405

Brücken; für Brückungsschacht; 5-fach; isoliert; lichtgrau



Art-Nr.: 859-405/000-005

Brücken; für Brückungsschacht; 5-fach; isoliert; rot



Art-Nr.: 859-406/000-006

Brücken; für Brückungsschacht; 6-fach; isoliert; blau



Art-Nr.: 859-406

Brücken; für Brückungsschacht; 6-fach; isoliert; lichtgrau



Art-Nr.: 859-406/000-005

Brücken; für Brückungsschacht; 6-fach; isoliert; rot



Art-Nr.: 859-406/000-029

Brücken; für Brückungsschacht; 6-fach; isoliert; signalgelb



Art-Nr.: 859-407/000-006

Brücken; für Brückungsschacht; 7-fach; isoliert; blau



Art-Nr.: 859-407/000-029

Brücken; für Brückungsschacht; 7-fach; isoliert; gelb



Art-Nr.: 859-407

Brücken; für Brückungsschacht; 7-fach; isoliert; lichtgrau



Art-Nr.: 859-407/000-005

Brücken; für Brückungsschacht; 7-fach; isoliert; rot



Art-Nr.: 859-408/000-006

Brücken; für Brückungsschacht; 8-fach; isoliert; blau



Art-Nr.: 859-408/000-029

Brücken; für Brückungsschacht; 8-fach; isoliert; gelb



Art-Nr.: 859-408

Brücken; für Brückungsschacht; 8-fach; isoliert; lichtgrau



Art-Nr.: 859-408/000-005

Brücken; für Brückungsschacht; 8-fach; isoliert; rot



Art-Nr.: 859-409/000-006

Brücken; für Brückungsschacht; 9-fach; isoliert; blau



Art-Nr.: 859-409/000-029

Brücken; für Brückungsschacht; 9-fach; isoliert; gelb



Art-Nr.: 859-409

Brücken; für Brückungsschacht; 9-fach; isoliert; lichtgrau



Art-Nr.: 859-409/000-005

Brücken; für Brückungsschacht; 9-fach; isoliert; rot

1.1.3 Klemmen

1.1.3.1 Durchgangsklemme



Art-Nr.: 857-979

Einspeise- und Durchgangsklemme

1.1.3.2 Einspeiseklemme



Art-Nr.: 857-979

Einspeise- und Durchgangsklemme

1.1.4 Kommunikation

1.1.4.1 Bluetooth



Art-Nr.: 750-921

Bluetooth®-Adapter

1.1.4.2 Kommunikationskabel



Art-Nr.: 750-923

Konfigurationsleitung; USB-Anschluss;
Länge 2,5 m

1.1.5 Leitungen und Steckverbinder

1.1.5.1 Kommunikationskabel



Art-Nr.: 750-923/000-001

Konfigurationsleitung; USB-Anschluss;
Länge 5 m

1.1.6 Potentialverteilung

1.1.6.1 Strom- und Spannungsabgriff



Art-Nr.: 855-1851/350-000

Strom- und Spannungsabgriff bis 185 mm²; Primärer Bemessungsstrom 350 A; Sekundärer Bemessungsstrom 1 A; Bemessungsleistung 0,2 VA; Genauigkeitsklasse 0,5; abgesichert



Art-Nr.: 855-501/150-000

Strom- und Spannungsabgriff bis 50 mm²; Primärer Bemessungsstrom 150 A; Sekundärer Bemessungsstrom 1 A; Bemessungsleistung 0,2 VA; Genauigkeitsklasse 0,5; abgesichert



Art-Nr.: 855-951/250-000

Strom- und Spannungsabgriff bis 95 mm²; Primärer Bemessungsstrom 250 A; Sekundärer Bemessungsstrom 1 A; Bemessungsleistung 0,2 VA; Genauigkeitsklasse 0,5; abgesichert

1.1.7 Relaismodul

1.1.7.1 Relaismodul



Art-Nr.: 857-304

Relaismodul; Eingangsnennspannung DC 24 V; 1 Wechsler; Grenzdauerstrom 6 A; Statusanzeige gelb; 6 mm Baubreite; grau

1.1.8 Schraubenlose Endklammer

1.1.8.1 Montagematerial



Art-Nr.: 249-117

Schraubenlose Endklammer; 10 mm breit; für Tragschiene 35 x 15 und 35 x 7,5; grau



Art-Nr.: 249-197

Schraubenlose Endklammer; 14 mm breit; für Tragschiene 35 x 15 und 35 x 7,5; grau



Art-Nr.: 249-116

Schraubenlose Endklammer; 6 mm breit; für Tragschiene 35 x 15 und 35 x 7,5; grau

1.1.9 Stromversorgung

1.1.9.1 Netzgerät



Art-Nr.: 787-2852

Primär getaktete Stromversorgung; 1-phasig; Ausgangsspannung DC 24 V; Ausgangsstrom 1 A

1.1.10 Stromwandler

1.1.10.1 Aufsteck-Stromwandler



Art-Nr.: 855-301/100-201

Aufsteck-Stromwandler; Primärer Bemessungsstrom 100 A; Sekundärer Bemessungsstrom 1 A; Bemessungsleistung 2,5 VA; Genauigkeitsklasse 1



Art-Nr.: 855-305/100-201

Aufsteck-Stromwandler; Primärer Bemessungsstrom 100 A; Sekundärer Bemessungsstrom 5 A; Bemessungsleistung 2,5 VA; Genauigkeitsklasse 1



Art-Nr.: 855-501/1000-1001

Aufsteck-Stromwandler; Primärer Bemessungsstrom 1000 A; Sekundärer Bemessungsstrom 1 A; Bemessungsleistung 10 VA; Genauigkeitsklasse 1



Art-Nr.: 855-801/1000-1001

Aufsteck-Stromwandler; Primärer Bemessungsstrom 1000 A; Sekundärer Bemessungsstrom 1 A; Bemessungsleistung 10 VA; Genauigkeitsklasse 1



Art-Nr.: 855-505/1000-1001

Aufsteck-Stromwandler; Primärer Bemessungsstrom 1000 A; Sekundärer Bemessungsstrom 5 A; Bemessungsleistung 10 VA; Genauigkeitsklasse 1



Art-Nr.: 855-301/150-501

Aufsteck-Stromwandler; Primärer Bemessungsstrom 150 A; Sekundärer Bemessungsstrom 1 A; Bemessungsleistung 5 VA; Genauigkeitsklasse 1



Art-Nr.: 855-305/150-501

Aufsteck-Stromwandler; Primärer Bemessungsstrom 150 A; Sekundärer Bemessungsstrom 5 A; Bemessungsleistung 5 VA; Genauigkeitsklasse 1



Art-Nr.: 855-601/1500-501

Aufsteck-Stromwandler; Primärer Bemessungsstrom 1500 A; Sekundärer Bemessungsstrom 1 A; Bemessungsleistung 5 VA; Genauigkeitsklasse 1



Art-Nr.: 855-605/1500-501

Aufsteck-Stromwandler; Primärer Bemessungsstrom 1500 A; Sekundärer Bemessungsstrom 5 A; Bemessungsleistung 5 VA; Genauigkeitsklasse 1



Art-Nr.: 855-301/200-501

Aufsteck-Stromwandler; Primärer Bemessungsstrom 200 A; Sekundärer Bemessungsstrom 1 A; Bemessungsleistung 5 VA; Genauigkeitsklasse 1



Art-Nr.: 855-305/200-501

Aufsteck-Stromwandler; Primärer Bemessungsstrom 200 A; Sekundärer Bemessungsstrom 5 A; Bemessungsleistung 5 VA; Genauigkeitsklasse 1



Art-Nr.: 855-801/2000-1001

Aufsteck-Stromwandler; Primärer Bemessungsstrom 2000 A; Sekundärer Bemessungsstrom 1 A; Bemessungsleistung 10 VA; Genauigkeitsklasse 1



Art-Nr.: 855-805/2000-1001

Aufsteck-Stromwandler; Primärer Bemessungsstrom 2000 A; Sekundärer Bemessungsstrom 5 A; Bemessungsleistung 10 VA; Genauigkeitsklasse 1



Art-Nr.: 855-301/250-501

Aufsteck-Stromwandler; Primärer Bemessungsstrom 250 A; Sekundärer Bemessungsstrom 1 A; Bemessungsleistung 5 VA; Genauigkeitsklasse 1



Art-Nr.: 855-401/250-501

Aufsteck-Stromwandler; Primärer Bemessungsstrom 250 A; Sekundärer Bemessungsstrom 1 A; Bemessungsleistung 5 VA; Genauigkeitsklasse 1



Art-Nr.: 855-305/250-501

Aufsteck-Stromwandler; Primärer Bemessungsstrom 250 A; Sekundärer Bemessungsstrom 5 A; Bemessungsleistung 5 VA; Genauigkeitsklasse 1



Art-Nr.: 855-405/250-501

Aufsteck-Stromwandler; Primärer Bemessungsstrom 250 A; Sekundärer Bemessungsstrom 5 A; Bemessungsleistung 5 VA; Genauigkeitsklasse 1



Art-Nr.: 855-1001/2500-1001

Aufsteck-Stromwandler; Primärer Bemessungsstrom 2500 A; Sekundärer Bemessungsstrom 1 A; Bemessungsleistung 10 VA; Genauigkeitsklasse 1



Art-Nr.: 855-1005/2500-1001

Aufsteck-Stromwandler; Primärer Bemessungsstrom 2500 A; Sekundärer Bemessungsstrom 5 A; Bemessungsleistung 10 VA; Genauigkeitsklasse 1



Art-Nr.: 855-305/300-501

Aufsteck-Stromwandler; Primärer Bemessungsstrom 300 A; Sekundärer Bemessungsstrom 5 A; Bemessungsleistung 5 VA; Genauigkeitsklasse 1



Art-Nr.: 855-2701/035-001

Aufsteck-Stromwandler; Primärer Bemessungsstrom 35 A; Sekundärer Bemessungsstrom 1 A; Bemessungsleistung 0,2 VA; Genauigkeitsklasse 1



Art-Nr.: 855-301/400-1001

Aufsteck-Stromwandler; Primärer Bemessungsstrom 400 A; Sekundärer Bemessungsstrom 1 A; Bemessungsleistung 10 VA; Genauigkeitsklasse 1



Art-Nr.: 855-501/400-1001

Aufsteck-Stromwandler; Primärer Bemessungsstrom 400 A; Sekundärer Bemessungsstrom 1 A; Bemessungsleistung 10 VA; Genauigkeitsklasse 1



Art-Nr.: 855-401/400-501

Aufsteck-Stromwandler; Primärer Bemessungsstrom 400 A; Sekundärer Bemessungsstrom 1 A; Bemessungsleistung 5 VA; Genauigkeitsklasse 1

1.1.10.2 Kabelumbau-Stromwandler



Art-Nr.: 855-5001/400-000

Kabelumbau-Stromwandler; Primärer Bemessungsstrom 400 A; Sekundärer Bemessungsstrom 1 A; Bemessungsleistung 0,5 VA; Genauigkeitsklasse 0,5; Leitungslänge 5 m

Art-Nr.: 855-5005/400-001

Kabelumbau-Stromwandler; Primärer Bemessungsstrom 400 A; Sekundärer Bemessungsstrom 5 A; Bemessungsleistung 0,5 VA; Genauigkeitsklasse 1; Leitungslänge 3 m

Art-Nr.: 855-4105/400-101

Kabelumbau-Stromwandler; Primärer Bemessungsstrom 400 A; Sekundärer Bemessungsstrom 5 A; Bemessungsleistung 1 VA; Genauigkeitsklasse 1; Leitungslänge 0,5m

Art-Nr.: 855-3001/060-003

Kabelumbau-Stromwandler; Primärer Bemessungsstrom 60 A; Sekundärer Bemessungsstrom 1 A; Bemessungsleistung 0,2 VA; Genauigkeitsklasse 3; Leitungslänge 3 m



Art-Nr.: 855-5001/600-000

Kabelumbau-Stromwandler; Primärer Bemessungsstrom 600 A; Sekundärer Bemessungsstrom 1 A; Bemessungsleistung 0,5 VA; Genauigkeitsklasse 0,5; Leitungslänge 5 m

Art-Nr.: 855-5005/600-000

Kabelumbau-Stromwandler; Primärer Bemessungsstrom 600 A; Sekundärer Bemessungsstrom 5 A; Bemessungsleistung 0,5 VA; Genauigkeitsklasse 0,5; Leitungslänge 3 m

1.1.11 Übergabemodul

1.1.11.1 Interface-Adapter



Art-Nr.: 857-980

Interface Adapter; 16-polig; analog

1.1.12 Werkzeug

1.1.12.1 Betätigungswerkzeug

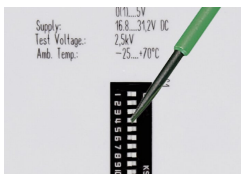


Art-Nr.: 210-720

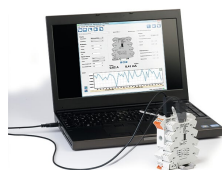
Betätigungswerkzeug; Klinge 3,5 x 0,5 mm; mit teilisoliertem Schaft; mehrfarbig

Handhabungshinweise

Konfigurieren



Konfiguration über DIP-Schalter

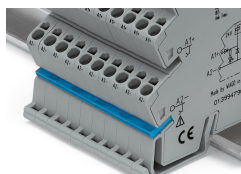


Konfiguration mit WAGO Interface-Konfigurationssoftware



Konfiguration mit der WAGO Interface-Konfigurationsapp

Brücken



Brücken statt einzeln verdrahten – Brückbarkeit durch Konturengleichheit auf allen Anschlussebenen

Änderungen vorbehalten. Bitte beachten Sie auch die weitere Produktdokumentation!

Aktuelle Adressen finden sie unter: www.wago.com
