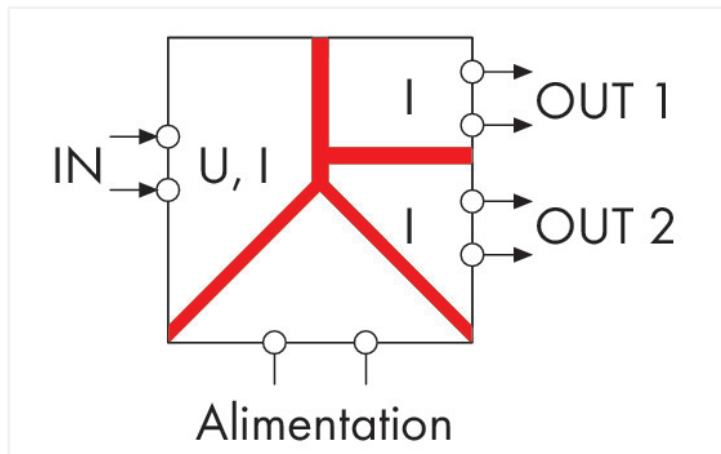
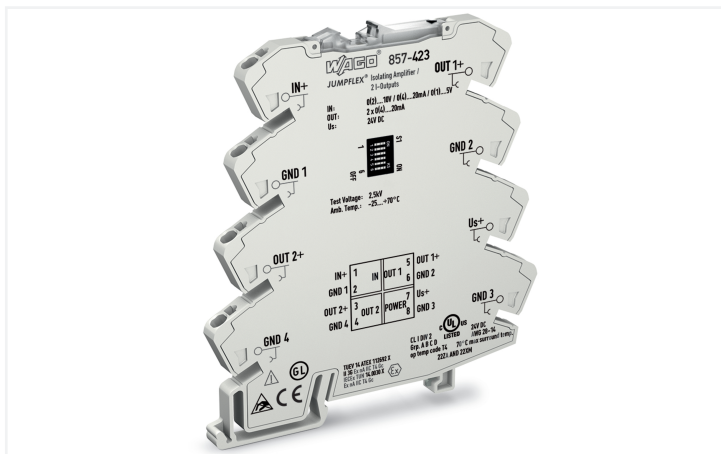


Fiche technique | Référence: 857-423

Amplificateur isolateur; Signal d'entrée de courant et de tension; 2 x signal de sortie de courant; Tension d'alimentation 24 V DC; Largeur 6 mm; 2,50 mm²

<https://www.wago.com/857-423>

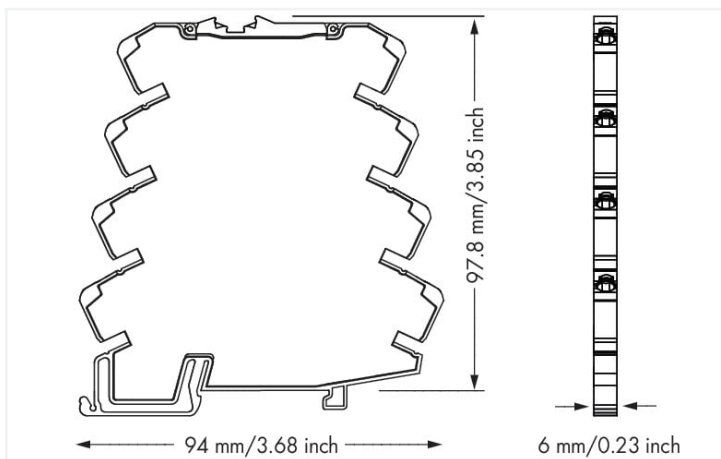
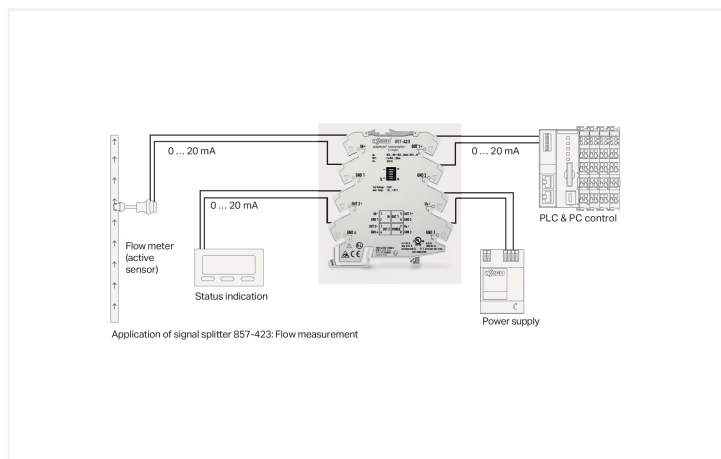


857-423
DIP Switch Adjustability

= ON Default

DIP Switch S1 (6-fold)

1	2	3	Input Signal	4	Max. Operating Frequency	5	Output Signal 1	6	Output Signal 2
<input checked="" type="checkbox"/>	<input checked="" type="checkbox"/>	<input checked="" type="checkbox"/>	0 ... 20 mA	<input checked="" type="checkbox"/>	1 kHz	<input checked="" type="checkbox"/>	0 ... 20 mA	<input checked="" type="checkbox"/>	0 ... 20 mA
<input type="checkbox"/>	<input type="checkbox"/>	<input type="checkbox"/>	4 ... 20 mA	<input type="checkbox"/>	100 Hz	<input type="checkbox"/>	4 ... 20 mA	<input type="checkbox"/>	4 ... 20 mA
<input type="checkbox"/>	<input type="checkbox"/>	<input type="checkbox"/>	0 ... 10 V	<input type="checkbox"/>		<input type="checkbox"/>		<input type="checkbox"/>	
<input type="checkbox"/>	<input type="checkbox"/>	<input type="checkbox"/>	2 ... 10 V	<input type="checkbox"/>		<input type="checkbox"/>		<input type="checkbox"/>	
<input type="checkbox"/>	<input type="checkbox"/>	<input type="checkbox"/>	0 ... 5 V	<input type="checkbox"/>		<input type="checkbox"/>		<input type="checkbox"/>	
<input type="checkbox"/>	<input type="checkbox"/>	<input type="checkbox"/>	1 ... 5 V	<input type="checkbox"/>		<input type="checkbox"/>		<input type="checkbox"/>	



Dimensions en mm

Description :

Le duplicateur de signal convertit, amplifie, filtre et sépare galvaniquement les signaux analogiques.

Caractéristiques :

- 2 sorties courant configurables
- Commutation de plage de mesure calibrée
- Fréquence de coupure configurable

Remarques

Remarque	Use shielded signal lines! Only use shielded signal lines for analog input and output signals. Only then can you ensure that the accuracy and interference immunity specified for the device can be achieved, even in the presence of interference acting on the signal cable.
----------	--

Données techniques

Configuration

Possibilités de configuration	Commutateurs DIP
-------------------------------	------------------

Entrée

Type de signal d'entrée	Tension Courant
Signal d'entrée Tension	0 ... 5 V; 1 ... 5 V; 0 ... 10 V; 2 ... 10 V (à commutation calibrée)
Signal d'entrée Courant	0 ... 20 mA; 4 ... 20 mA (à commutation calibrée)
Résistance d'entrée entrée de courant	≤ 50 Ω
Résistance d'entrée entrée de tension	≥ 100 kΩ

Sortie Analogique

Type de signal de sortie	Courant
Signal de sortie courant	0 ... 20 mA; 4 ... 20 mA (à commutation calibrée)
Charge sortie courant	≤ 300 Ωpar canal

Traitement du signal

Limite de fréquence	100 Hz / 1 kHz (commutation par commutateurs DIP)
Temps de réponse typ.	3,5 ms (100 Hz); 300 μs (1 kHz)

Erreur de mesure

Erreur de transmission typ.	≤ 0,1 % de la valeur finale
Erreur de transmission max.	≤ 0,2 % de la valeur finale
Erreur de transmission (sous l'effet d'une perturbation)	≤ 10 %
Coefficient de température	≤ 0,01 %/K

Alimentation

Type d'alimentation	24 V DC
Tension d'alimentation nominale U_S	DC 24 V
Plage de la tension d'alimentation	±30 %
Consommation de courant avec tension d'alimentation nominale	≤ 35 mA

Sécurité & Protection

Tension de référence	300 V
Indice de protection	IP20

Tension de test

Tension d'isolation (entrée / sortie / alimentation)	AC 3 kV; 50 Hz; 1 min
--	-----------------------

Coordination des isolements (UL)

Catégorie de surtension	II
Degré de pollution	2
Type d'isolation (Entrée/Sortie analogique 1/Sortie analogique 2/Alimentation)	Isolation renforcée (séparation sûre)

Coordination des isolements

Catégorie de surtension	II
Degré de pollution	2

Données de raccordement

Technique de connexion	Push-in CAGE CLAMP®
Conducteur rigide	0,08 ... 2,5 mm ² / 28 ... 14 AWG
Conducteur souple	0,34 ... 2,5 mm ² / 22 ... 14 AWG
Longueur de dénudage	9 ... 10 mm / 0.35 ... 0.39 inch
Type de câble	câble blindé

Données géométriques

Largeur	6 mm / 0.236 inch
Hauteur	94 mm / 3.701 inch
Prof. à partir du niveau supérieur du rail	97,8 mm / 3.85 inch

Données mécaniques

Type de montage	Rail 35
-----------------	---------

Données du matériau

Matière isolante Boîtier principal	Polyamide (PA66)
Classe d'inflammabilité selon UL94	V0
Charge calorifique	0,363 MJ
Poids	40,6 g

Conditions d'environnement

Température ambiante (fonctionnement)	-25 ... +70 °C
Température ambiante (stockage)	-40 ... +85 °C
Température d'utilisation	-25 ... +50 °C
Plage de température admissible du câble de raccordement	$\geq (T_{\text{ambiante}} + 10 \text{ K})$
Humidité relative	5 ... 95 % (condensation non admise)
Altitude d'utilisation max.	2000 m

Normes et spécifications

Marquage de conformité	CE
CEM – Susceptibilité en réception	EN 61000-6-2
CEM – En émission	EN 61000-6-4
Normes/spécifications	DNV

Données commerciales

eCl@ss 10.0	27-21-01-20
eCl@ss 9.0	27-21-01-20
ETIM 9.0	EC002653
ETIM 8.0	EC002653
Unité d'emb. (SUE)	1 pce(s)
Type d'emballage	Sacs
Pays d'origine	DE
GTIN	4045454471316
Numéro du tarif douanier	85437090300

Conformité environnementale du produit

CAS-No.	1303-86-2 1317-36-8 7439-92-1 75980-60-8
Liste des substances candidates REACH	Diboron trioxide Lead Lead monoxide Phosphine oxide, diphenyl(2,4,6-trimethylbenzoyl)-
État de conformité RoHS	Compliant,With Exemption
Exemption RoHS	6(c) 7(a) 7(c)-I 7(c)-II
SCIP notification number (Autriche)	f3bd2dd6-8897-4727-8817-eb8fa4f61833

Conformité environnementale du produit

SCIP notification number (Belgique)	6461991f-6733-4ab1-96d8-363c4c0ad2d1
SCIP notification number (Bulgarie)	0909499e-b080-4fb2-838b-98acad664bd1
SCIP notification number (République tchèque)	9cb4d383-a36c-4264-be61-624a74c1699b
SCIP notification number (Danemark)	3e5537a9-59e8-4490-96fc-80cc1df749cf
SCIP notification number (Finlande)	77584296-15bf-4327-bfa4-a92bdb8232ef
SCIP notification number (France)	a3a6bac3-78ac-411b-a7ae-18317cb7da7a
SCIP notification number (Allemagne)	1aac8de7-6254-4741-923d-9ee0fd0d08019
SCIP notification number (Hongrie)	0529448d-a98e-4ab8-8359-594effec587a
SCIP notification number (Italie)	52b6c194-a8eb-4660-9154-c8c6e3105cfe
SCIP notification number (Pays bas)	49bf022e-ca61-4f49-9ce1-2614f036ad4d
SCIP notification number (Pologne)	85edb9a3-3ac3-4dab-b3a5-499070b23c99
SCIP notification number (Roumanie)	5acb356f-906f-48b0-84d7-748ba0bfdc2e
SCIP notification number (Suède)	ac6b507e-39a6-4f8d-9254-a4f1bb9e7bfc

Approbations / certificats

Homologations générales



Homologation	Norme	Nom du certificat
EAC GZO Almaty Standart	TP TC 020/2011	EAC CoC 03081
UL Underwriters Laboratories Inc. (ORDINARY LOCATIONS)	UL 508	E175199 Sec.4

Déclarations de conformité et de fabricant

Homologation	Norme	Nom du certificat
EU-Declaration of Conformity WAGO GmbH & Co. KG	-	-
UK-Declaration of Conformity WAGO GmbH & Co. KG	-	-

Homologations pour le secteur marine



Homologation	Norme	Nom du certificat
BV Bureau Veritas S.A.	Rules for class. of Steel Ships	40179_B0
DNV DNV Germany GmbH	DNV-CG-0339, Aug. 2021	TAA00001D1
PRS Polski Rejestr Statków	-	TE/1098/880590/23

Homologations pour milieux à risque d'explosion



Homologation	Norme	Nom du certificat
ATEX TUEV Nord Cert GmbH	EN 60079-0	TUEV14ATEX112692X (II 3G Ex ec IIC T4 Gc)
CCC CNEX	CNCA-C23-01	2020312310000210 (Ex ec IIC T4 Gc)
IECEX TUEV Nord Cert GmbH	-	IECEX TUN14.0030X
UKEX WAGO GmbH & Co. KG	EN 60079-0	WAGO22UKEX004X
UL Underwriters Laboratories Inc. (HAZARDOUS LOCATIONS)	ANSI/ISA 12.12.01	E198726

Téléchargements

Conformité environnementale du produit

Recherche de conformité

Environmental Product Compliance 857-423



Documentation

Texte complémentaire

857-423	19.02.2019	xml 5.04 KB	
857-423	20.02.2019	docx 16.46 KB	

Dépliant instructions

CCC Ex (Additional information)	26.04.2023	pdf 140.99 KB	
Messumformer und Trennverstärker		pdf 1754.72 KB	

Données CAD/CAE

Données CAD

2D/3D Models 857-423



Données CAE

EPLAN Data Portal 857-423



WSCAD Universe 857-423



ZUKEN Portal 857-423



1 Produits correspondants

1.1 Accessoires en option

1.1.2 Bornes

1.1.2.2 Borne de passage



Réf.: [857-979](#)

Borne d'alimentation et de passage

1.1.3 Contact de pontage

1.1.3.1 Contact de pontage



Réf.: [281-482](#)

Contact de pontage; 2 raccords; isolé; gris



Réf.: [859-410/000-006](#)

Contact de pontage; Logement de pontage; 10 raccords; isolé; bleu



Réf.: [859-410](#)

Contact de pontage; Logement de pontage; 10 raccords; isolé; gris clair



Réf.: [859-410/000-029](#)

Contact de pontage; Logement de pontage; 10 raccords; isolé; jaune



Réf.: [859-410/000-005](#)

Contact de pontage; Logement de pontage; 10 raccords; isolé; rouge



Réf.: [859-402/000-006](#)

Contact de pontage; Logement de pontage; 2 raccords; isolé; bleu



Réf.: [859-402](#)

Contact de pontage; Logement de pontage; 2 raccords; isolé; gris clair



Réf.: [859-402/000-029](#)

Contact de pontage; Logement de pontage; 2 raccords; isolé; jaune

1.1.3.1 Contact de pontage



Réf.: [859-402/000-005](#)

Contact de pontage; Logement de pontage; 2 raccords; isolé; rouge

Réf.: [859-403/000-006](#)

Contact de pontage; Logement de pontage; 3 raccords; isolé; bleu

Réf.: [859-403](#)

Contact de pontage; Logement de pontage; 3 raccords; isolé; gris clair

Réf.: [859-403/000-029](#)

Contact de pontage; Logement de pontage; 3 raccords; isolé; jaune



Réf.: [859-403/000-005](#)

Contact de pontage; Logement de pontage; 3 raccords; isolé; rouge

Réf.: [859-404/000-006](#)

Contact de pontage; Logement de pontage; 4 raccords; isolé; bleu

Réf.: [859-404](#)

Contact de pontage; Logement de pontage; 4 raccords; isolé; gris clair

Réf.: [859-404/000-029](#)

Contact de pontage; Logement de pontage; 4 raccords; isolé; jaune



Réf.: [859-404/000-005](#)

Contact de pontage; Logement de pontage; 4 raccords; isolé; rouge

Réf.: [859-405/000-006](#)

Contact de pontage; Logement de pontage; 5 raccords; isolé; bleu

Réf.: [859-405](#)

Contact de pontage; Logement de pontage; 5 raccords; isolé; gris clair

Réf.: [859-405/000-029](#)

Contact de pontage; Logement de pontage; 5 raccords; isolé; jaune



Réf.: [859-405/000-005](#)

Contact de pontage; Logement de pontage; 5 raccords; isolé; rouge

Réf.: [859-406/000-006](#)

Contact de pontage; Logement de pontage; 6 raccords; isolé; bleu

Réf.: [859-406](#)

Contact de pontage; Logement de pontage; 6 raccords; isolé; gris clair

Réf.: [859-406/000-029](#)

Contact de pontage; Logement de pontage; 6 raccords; isolé; jaune de sécurité



Réf.: [859-406/000-005](#)

Contact de pontage; Logement de pontage; 6 raccords; isolé; rouge

Réf.: [859-407/000-006](#)

Contact de pontage; Logement de pontage; 7 raccords; isolé; bleu

Réf.: [859-407](#)

Contact de pontage; Logement de pontage; 7 raccords; isolé; gris clair

Réf.: [859-407/000-029](#)

Contact de pontage; Logement de pontage; 7 raccords; isolé; jaune



Réf.: [859-407/000-005](#)

Contact de pontage; Logement de pontage; 7 raccords; isolé; rouge

Réf.: [859-408/000-006](#)

Contact de pontage; Logement de pontage; 8 raccords; isolé; bleu

Réf.: [859-408](#)

Contact de pontage; Logement de pontage; 8 raccords; isolé; gris clair

Réf.: [859-408/000-029](#)

Contact de pontage; Logement de pontage; 8 raccords; isolé; jaune



Réf.: [859-408/000-005](#)

Contact de pontage; Logement de pontage; 8 raccords; isolé; rouge

Réf.: [859-409/000-006](#)

Contact de pontage; Logement de pontage; 9 raccords; isolé; bleu

Réf.: [859-409](#)

Contact de pontage; Logement de pontage; 9 raccords; isolé; gris clair

Réf.: [859-409/000-029](#)

Contact de pontage; Logement de pontage; 9 raccords; isolé; jaune



Réf.: [859-409/000-005](#)

Contact de pontage; Logement de pontage; 9 raccords; isolé; rouge

1.1.5 Montage

1.1.5.1 Matériel de montage



Réf.: [249-117](#)

Butée d'arrêt sans vis; Largeur 10 mm; Pour rail 35 x 15 et 35 x 7,5; gris

Réf.: [249-116](#)

Butée d'arrêt sans vis; Largeur 6 mm; Pour rail 35 x 15 et 35 x 7,5; gris

Réf.: [249-197](#)

Butée d'arrêt sans vis; Largeur de 14 mm; Pour rail 35 x 15 et 35 x 7,5; gris

1.1.6 Outil

1.1.6.1 Outil de manipulation



Réf.: 210-720

Outil de manipulation; lame 3,5 x 0,5 mm; avec tige partiellement isolée; multicolore

1.1.7 Repérage

1.1.7.1 Bandes de repérage



Réf.: 2009-110

Bandes de marquage; pour Smart Printer; sur rouleau; non extensible; vierge; encliquetable; blanc

1.1.7.2 Étiquette de marquage



Réf.: 793-502

Carte de repérage WMB; en carte; avec impression; 1 ... 10 (10x); non extensible; Impression horizontale; encliquetable; blanc



Réf.: 793-566

Carte de repérage WMB; en carte; avec impression; 1 ... 50 (2x); non extensible; Impression horizontale; encliquetable; blanc



Réf.: 793-503

Carte de repérage WMB; en carte; avec impression; 11 ... 20 (10x); non extensible; Impression horizontale; encliquetable; blanc



Réf.: 793-504

Carte de repérage WMB; en carte; avec impression; 21 ... 30 (10x); non extensible; Impression horizontale; encliquetable; blanc



Réf.: 793-505

Carte de repérage WMB; en carte; avec impression; 31 ... 40 (10x); non extensible; Impression horizontale; encliquetable; blanc



Réf.: 793-506

Carte de repérage WMB; en carte; avec impression; 41 ... 50 (10x); non extensible; Impression horizontale; encliquetable; blanc



Réf.: 793-5501

Carte de repérage WMB; en carte; largeur des bornes 5 - 17,5 mm; extensible 5 - 5,2 MM; vierge; encliquetable; blanc



Réf.: 793-501

Carte de repérage WMB; en carte; non extensible; vierge; encliquetable; blanc

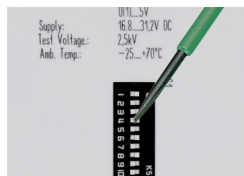


Réf.: 2009-115

WMB-Inline; pour Smart Printer; 1500 pièces sur rouleau; extensible 5 - 5,2 MM; vierge; encliquetable; blanc

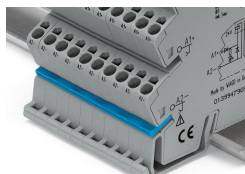
Indications de manipulation

Configurer



Configuration via micro-interrupteurs

Pontage



Pontages simples à la place d'un câblage individuel filaire - possibilité de pontage sur tous les points de raccordement.