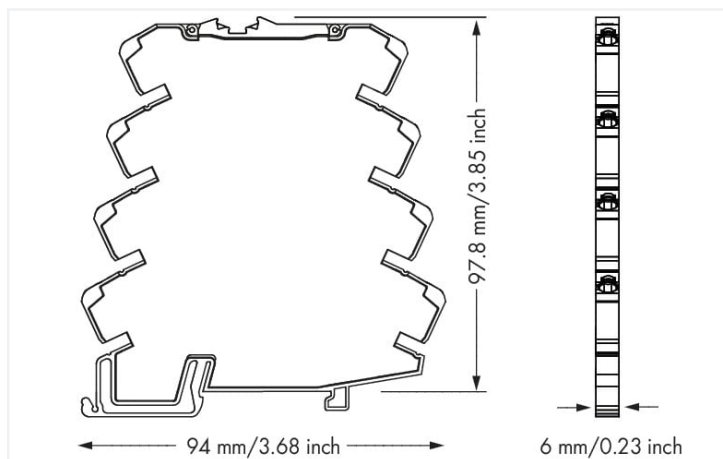
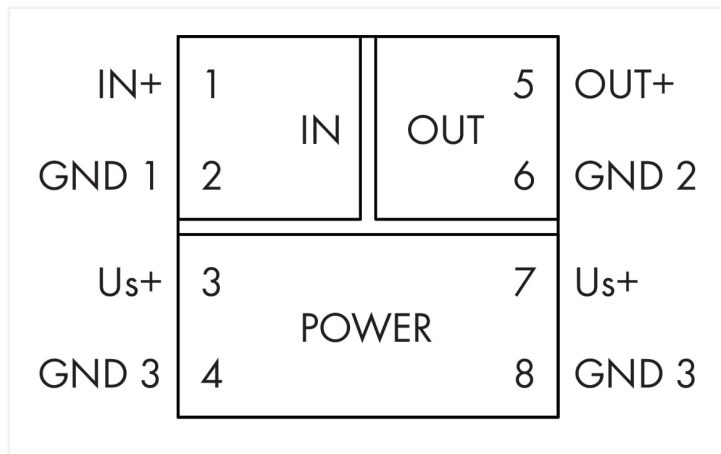


Fiche technique | Référence: 857-415

Amplificateur isolateur; Signal d'entrée de courant; Signal de sortie de tension; Tension d'alimentation 24 V DC; Largeur 6 mm; 2,50 mm²

<https://www.wago.com/857-415>



Dimensions en mm

Description :

L'amplificateur isolateur à configuration fixe convertit, amplifie, filtre et sépare galvaniquement des signaux analogiques.

Caractéristiques :

- Entrée/sortie : signal de courant ou signal de tension
- Triple isolation et tension d'isolation de 2,5 kV

Remarques

Remarque de sécurité 1

L'entrée et la sortie doivent présenter une séparation sûre pour les parties actives dangereuses !

Remarque

Les connexions 3 (Us +) et 7 (Us +) ainsi que 4 (GND 3) et 8 (GND 3) sont pontées en interne.

Capacité de charge actuelle entre connexion 3/4 et 7/8 max : 1A

Use shielded signal lines!

Only use shielded signal lines for analog input and output signals.

Only then can you ensure that the accuracy and interference immunity specified for the device can be achieved, even in the presence of interference acting on the signal cable.

Données techniques

Configuration

Possibilités de configuration	configuration fixe
-------------------------------	--------------------

Entrée

Type de signal d'entrée	Courant
Signal d'entrée Courant	0 ... 20 mA
Résistance d'entrée entrée de courant	$\leq 50 \Omega$
Courant d'entrée max.	50 mA
Tension d'entrée max.	30 V

Sortie Analogique

Type de signal de sortie	Tension
Signal de sortie Tension	0 ... 10 V
Charge sortie tension	$\geq 2 \text{ k}\Omega$

Traitement du signal

Limite de fréquence	100 Hz
Temps de réponse typ.	3,5 ms

Erreur de mesure

Erreur de transmission typ.	$\leq 0,1 \%$ de la valeur finale
Coefficient de température	$\leq 0,01 \%/K$

Alimentation

Type d'alimentation	24 V DC (TBTS)
Tension d'alimentation nominale U_s	DC 24 V
Plage de la tension d'alimentation	$\pm 30 \%$
Consommation de courant avec tension d'alimentation nominale	$\leq 20 \text{ mA}$

Données de fonctionnement

Consommation de courant	$\leq 25 \text{ mA}$
-------------------------	----------------------

Sécurité & Protection

Tension de référence	300 V
Indice de protection	IP20

Tension de test

Tension d'isolation (entrée / sortie / alimentation)	AC 3 kV; 50 Hz; 1 min
--	-----------------------

Coordination des isolements

Catégorie de surtension	II
Degré de pollution	2
Type d'isolation (Entrée IN 2.1/Sortie relais)	Isolation fonctionnelle
Type d'isolation (appareils adjacents)	Isolation renforcée (séparation sûre)

Données de raccordement

Technique de connexion	Push-in CAGE CLAMP®
Conducteur rigide	0,08 ... 2,5 mm ² / 28 ... 14 AWG
Conducteur souple	0,34 ... 2,5 mm ² / 22 ... 14 AWG
Longueur de dénudage	9 ... 10 mm / 0.35 ... 0.39 inch

Données géométriques

Largeur	6 mm / 0.236 inch
Hauteur	94 mm / 3.701 inch
Prof. à partir du niveau supérieur du rail	97,8 mm / 3.85 inch

Données mécaniques

Type de montage	Rail 35
-----------------	---------

Données du matériau

Matière isolante Boîtier principal	Polyamide (PA66)
Classe d'inflammabilité selon UL94	V0
Charge calorifique	0,363 MJ
Poids	35,3 g

Conditions d'environnement

Température ambiante (fonctionnement)	-25 ... +70 °C
Température ambiante (stockage)	-40 ... +85 °C
Température d'utilisation	-25 ... +50 °C
Plage de température admissible du câble de raccordement	$\geq (T_{\text{ambiante}} + 25 \text{ K})$
Humidité relative	5 ... 95 % (condensation non admise)
Altitude d'utilisation max.	2000 m

Normes et spécifications

Marquage de conformité	CE
CEM – Susceptibilité en réception	EN 61000-6-2
CEM – En émission	EN 61000-6-4
Normes/spécifications	EN 61010-1 UL 508

Données commerciales

eCl@ss 10.0	27-21-01-20
eCl@ss 9.0	27-21-01-20
ETIM 9.0	EC002653
ETIM 8.0	EC002653
Unité d'emb. (SUE)	1 pce(s)
Type d'emballage	Sacs
Pays d'origine	DE
GTIN	4045454609856
Numéro du tarif douanier	85437090300

Conformité environnementale du produit

CAS-No.	1303-86-2 1317-36-8 7439-92-1 75980-60-8
Liste des substances candidates REACH	Phosphine oxide, diphenyl(2,4,6-trimethylbenzoyl)- Diboron trioxide Lead Lead monoxide
État de conformité RoHS	Compliant, With Exemption
Exemption RoHS	6(c) 7(a) 7(c)-I 7(c)-II
SCIP notification number (Autriche)	3c9cabd5-90f8-42e7-8350-1bb6848e0133

Conformité environnementale du produit

SCIP notification number (Belgique)	cc73672a-e836-49a2-bed0-fb6aecfffb3f
SCIP notification number (Bulgarie)	8d89263a-7cf3-4fe9-b924-da0b3923beee
SCIP notification number (République tchèque)	4c591358-863e-48fe-b914-23ee16488f15
SCIP notification number (Danemark)	2a9a7cb4-7cb9-4e57-8fe7-5edb8cf6250a
SCIP notification number (Finlande)	5062a881-9842-4214-a94d-534efc5c1361
SCIP notification number (France)	b3a28715-999a-4bc2-9483-4c8573b2c75f
SCIP notification number (Allemagne)	1de69947-98fc-4a79-b464-37ec3fc63c41
SCIP notification number (Hongrie)	4b8fc2ed-e9cc-46d3-8413-8c2b3eda17e7
SCIP notification number (Italie)	4c73d12c-1944-4e52-8cc9-6c089b0d6e82
SCIP notification number (Pays bas)	3da05e53-2584-4ece-84e8-ce86de123173
SCIP notification number (Pologne)	57a481c9-f1a1-4201-a4cd-107be2dff85b
SCIP notification number (Roumanie)	5bdce2ee-0474-46bc-889a-db540b8de9ac
SCIP notification number (Suède)	c04444d2-395b-4026-875c-ca3b1fbbad05

Approbations / certificats

Homologations générales



Homologation	Norme	Nom du certificat
EAC GZO Almaty Standart	TP TC 020/2011	EAC CoC 03081
UL Underwriters Laboratories Inc. (ORDINARY LOCATIONS)	UL 508	E175199 Sec.4

Déclarations de conformité et de fabricant

Homologation	Norme	Nom du certificat
EU-Declaration of Conformity WAGO GmbH & Co. KG	-	-
UK-Declaration of Conformity WAGO GmbH & Co. KG	-	-

Homologations pour le secteur marine



Homologation	Norme	Nom du certificat
BV Bureau Veritas S.A.	Rules for class. of Steel Ships	40179_B0
DNV DNV Germany GmbH	DNV-CG-0339, Aug. 2021	TAA00001D1

Homologations pour milieux à risque d'explosion



Homologation	Norme	Nom du certificat
ATEX TUEV Nord Cert GmbH	EN 60079-0	TUEV14ATEX112692X (II 3G Ex ec IIC T4 Gc)
CCC CNEX	CNCA-C23-01	2020312310000210 (Ex ec IIC T4 Gc)
IECEx TUEV Nord Cert GmbH	-	IECEx TUN14.0030X
UKEx WAGO GmbH & Co. KG	EN 60079-0	WAGO22UKEX004X
UL Underwriters Laboratories Inc. (HAZARDOUS LOCATIONS)	ANSI/ISA 12.12.01	E198726

Téléchargements

Conformité environnementale du produit

Recherche de conformité

Environmental Product Compliance 857-415



Documentation

Texte complémentaire

857-415	18.07.2019	xml 5.24 KB	
857-415	18.07.2019	docx 18.08 KB	
857-415	18.07.2019	pdf 72.36 KB	

Dépliant instructions

CCC Ex (Additional information)	26.04.2023	pdf 140.99 KB	
Messumformer und Trennverstärker	V 1.2.1 21.01.2020	pdf 1589.43 KB	

Données CAD/CAE

Données CAD

2D/3D Models 857-415



Données CAE

EPLAN Data Portal 857-415



WSCAD Universe 857-415



ZUKEN Portal 857-415



1 Produits correspondants

1.1 Accessoires en option

1.1.2 Bornes

1.1.2.2 Borne de passage



Réf.: 857-979

Borne d'alimentation et de passage

1.1.3 Contact de pontage

1.1.3.1 Contact de pontage



Réf.: 281-482

Contact de pontage; 2 raccords; isolé; gris



Réf.: 859-410/000-006

Contact de pontage; Logement de pontage; 10 raccords; isolé; bleu



Réf.: 859-410

Contact de pontage; Logement de pontage; 10 raccords; isolé; gris clair



Réf.: 859-410/000-029

Contact de pontage; Logement de pontage; 10 raccords; isolé; jaune



Réf.: 859-410/000-005

Contact de pontage; Logement de pontage; 10 raccords; isolé; rouge



Réf.: 859-402/000-006

Contact de pontage; Logement de pontage; 2 raccords; isolé; bleu



Réf.: 859-402

Contact de pontage; Logement de pontage; 2 raccords; isolé; gris clair



Réf.: 859-402/000-029

Contact de pontage; Logement de pontage; 2 raccords; isolé; jaune

1.1.3.1 Contact de pontage



Réf.: 859-402/000-005
Contact de pontage; Logement de pontage; 2 raccords; isolé; rouge



Réf.: 859-403/000-006
Contact de pontage; Logement de pontage; 3 raccords; isolé; bleu



Réf.: 859-403
Contact de pontage; Logement de pontage; 3 raccords; isolé; gris clair



Réf.: 859-403/000-029
Contact de pontage; Logement de pontage; 3 raccords; isolé; jaune



Réf.: 859-403/000-005
Contact de pontage; Logement de pontage; 3 raccords; isolé; rouge



Réf.: 859-404/000-006
Contact de pontage; Logement de pontage; 4 raccords; isolé; bleu



Réf.: 859-404
Contact de pontage; Logement de pontage; 4 raccords; isolé; gris clair



Réf.: 859-404/000-029
Contact de pontage; Logement de pontage; 4 raccords; isolé; jaune



Réf.: 859-404/000-005
Contact de pontage; Logement de pontage; 4 raccords; isolé; rouge



Réf.: 859-405/000-006
Contact de pontage; Logement de pontage; 5 raccords; isolé; bleu



Réf.: 859-405
Contact de pontage; Logement de pontage; 5 raccords; isolé; gris clair



Réf.: 859-405/000-029
Contact de pontage; Logement de pontage; 5 raccords; isolé; jaune



Réf.: 859-405/000-005
Contact de pontage; Logement de pontage; 5 raccords; isolé; rouge



Réf.: 859-406/000-006
Contact de pontage; Logement de pontage; 6 raccords; isolé; bleu



Réf.: 859-406
Contact de pontage; Logement de pontage; 6 raccords; isolé; gris clair



Réf.: 859-406/000-029
Contact de pontage; Logement de pontage; 6 raccords; isolé; jaune de sécurité



Réf.: 859-406/000-005
Contact de pontage; Logement de pontage; 6 raccords; isolé; rouge



Réf.: 859-407/000-006
Contact de pontage; Logement de pontage; 7 raccords; isolé; bleu



Réf.: 859-407
Contact de pontage; Logement de pontage; 7 raccords; isolé; gris clair



Réf.: 859-407/000-029
Contact de pontage; Logement de pontage; 7 raccords; isolé; jaune



Réf.: 859-407/000-005
Contact de pontage; Logement de pontage; 7 raccords; isolé; rouge



Réf.: 859-408/000-006
Contact de pontage; Logement de pontage; 8 raccords; isolé; bleu



Réf.: 859-408
Contact de pontage; Logement de pontage; 8 raccords; isolé; gris clair



Réf.: 859-408/000-029
Contact de pontage; Logement de pontage; 8 raccords; isolé; jaune



Réf.: 859-408/000-005
Contact de pontage; Logement de pontage; 8 raccords; isolé; rouge



Réf.: 859-409/000-006
Contact de pontage; Logement de pontage; 9 raccords; isolé; bleu



Réf.: 859-409
Contact de pontage; Logement de pontage; 9 raccords; isolé; gris clair



Réf.: 859-409/000-029
Contact de pontage; Logement de pontage; 9 raccords; isolé; jaune



Réf.: 859-409/000-005
Contact de pontage; Logement de pontage; 9 raccords; isolé; rouge

1.1.5 Montage

1.1.5.1 Matériel de montage



Réf.: 249-117
Butée d'arrêt sans vis; Largeur 10 mm;
Pour rail 35 x 15 et 35 x 7,5; gris



Réf.: 249-116
Butée d'arrêt sans vis; Largeur 6 mm;
Pour rail 35 x 15 et 35 x 7,5; gris



Réf.: 249-197
Butée d'arrêt sans vis; Largeur de 14 mm;
Pour rail 35 x 15 et 35 x 7,5; gris

1.1.6 Outil

1.1.6.1 Outil de manipulation



Réf.: 210-720

Outil de manipulation; lame 3,5 x 0,5 mm; avec tige partiellement isolée; multicolore

1.1.7 Repérage

1.1.7.1 Bandes de repérage



Réf.: 2009-110

Bandes de marquage; pour Smart Printer; sur rouleau; non extensible; vierge; encliquetable; blanc

1.1.7.2 Étiquette de marquage



Réf.: 793-502

Carte de repérage WMB; en carte; avec impression; 1 ... 10 (10x); non extensible; Impression horizontale; encliquetable; blanc



Réf.: 793-566

Carte de repérage WMB; en carte; avec impression; 1 ... 50 (2x); non extensible; Impression horizontale; encliquetable; blanc



Réf.: 793-503

Carte de repérage WMB; en carte; avec impression; 11 ... 20 (10x); non extensible; Impression horizontale; encliquetable; blanc



Réf.: 793-504

Carte de repérage WMB; en carte; avec impression; 21 ... 30 (10x); non extensible; Impression horizontale; encliquetable; blanc



Réf.: 793-505

Carte de repérage WMB; en carte; avec impression; 31 ... 40 (10x); non extensible; Impression horizontale; encliquetable; blanc



Réf.: 793-506

Carte de repérage WMB; en carte; avec impression; 41 ... 50 (10x); non extensible; Impression horizontale; encliquetable; blanc



Réf.: 793-5501

Carte de repérage WMB; en carte; largeur des bornes 5 - 17,5 mm; extensible 5 - 5,2 MM; vierge; encliquetable; blanc



Réf.: 793-501

Carte de repérage WMB; en carte; non extensible; vierge; encliquetable; blanc

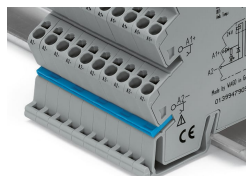


Réf.: 2009-115

WMB-Inline; pour Smart Printer; 1500 pièces sur rouleau; extensible 5 - 5,2 MM; vierge; encliquetable; blanc

Indications de manipulation

Pontage



Pontages simples à la place d'un câblage individuel filaire - possibilité de pontage sur tous les points de raccordement.