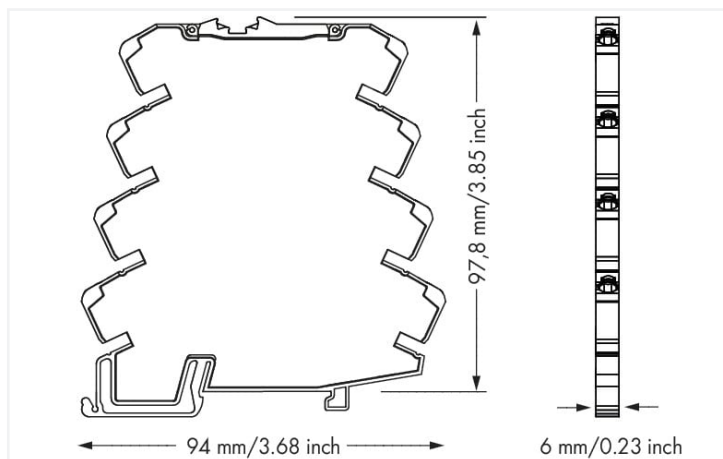
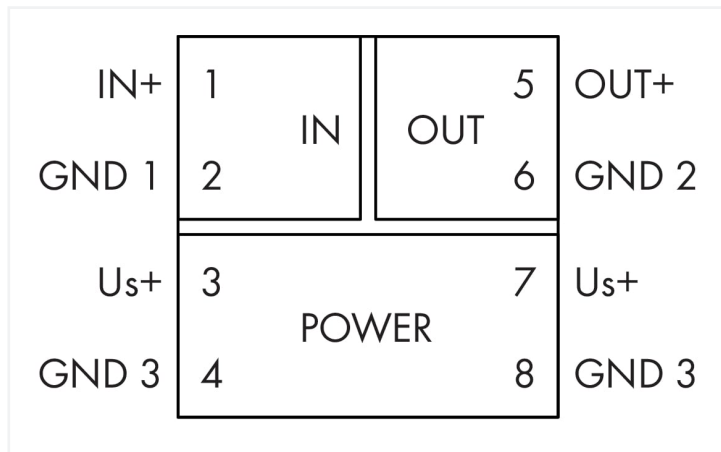


Datenblatt | Artikelnummer: 857-415

Trennverstärker; Stromeingangssignal; Spannungsausgangssignal; Versorgungsspannung DC 24 V; 6 mm Baubreite; 2,50 mm²

<https://www.wago.com/857-415>



Abmessungen in mm

Kurzbeschreibung:

Der fest konfigurierte Trennverstärker wandelt analoge Normsignale, verstärkt, filtert und trennt die analogen Normsignale galvanisch voneinander.

Merkmale:

- Eingang/Ausgang: Stromsignal bzw. Spannungssignal
- Galvanische 3-Wege-Trennung mit 3kV-Prüfspannung

Hinweise

Sicherheitshinweis

Eingang und Ausgang müssen zu gefährlichen aktiven Teilen eine sichere Trennung aufweisen!

Hinweis

Die Anschlüsse 3 (Us+) und 7 (Us+) sowie 4 (GND 3) und 8 (GND 3) sind intern gebrückt. Stromtragfähigkeit zwischen Anschluss 3/4 und 7/8 max: 1 A

Geschirmte Signalleitungen verwenden!

Verwenden Sie für analoge Ein- und Ausgangssignale ausschließlich geschirmte Signalleitungen.

Nur so ist gewährleistet, dass die für das Gerät angegebene Genauigkeit und Störfestigkeit auch bei Vorliegen von auf das Signalkabel einwirkenden Störungen erreicht werden.

Technische Daten

Konfiguration

Konfigurationsmöglichkeiten	fest konfiguriert
-----------------------------	-------------------

Eingang

Eingangssignalart	Strom
Eingangssignal Strom	0 ... 20 mA
Eingangswiderstand Stromeingang	$\leq 50 \Omega$
Eingangsstrom max.	50 mA
Eingangsspannung max.	30 V

Ausgang Analog

Ausgangssignalart	Spannung
Ausgangssignal Spannung	0 ... 10 V
Bürde Spannungsausgang	$\geq 2 \text{ k}\Omega$

Signalverarbeitung

Grenzfrequenz	100 Hz
Sprungantwort typ.	3,5 ms

Messabweichung

Übertragungsfehler typ.	$\leq 0,1 \%$ vom Endwert
Temperaturkoeffizient	$\leq 0,01 \%/K$

Versorgung

Art der Versorgung	DC 24 V (SELV)
Versorgungsnennspannung U_s	DC 24 V
Versorgungsspannungsbereich	$\pm 30 \%$
Stromaufnahme bei Versorgungsnennspannung	$\leq 20 \text{ mA}$

Betriebsdaten

Stromaufnahme	$\leq 25 \text{ mA}$
---------------	----------------------

Sicherheit und Schutz

Bemessungsspannung	300 V
Schutzart	IP20

Prüfspannung

Prüfspannung (Eingang/Ausgang/Versorgung)	AC 3 kV; 50 Hz; 1 min
---	-----------------------

Isolationskoordination

Überspannungskategorie	II
Verschmutzungsgrad	2
Art der Isolierung (Eingang IN 2.1/Relaisausgang)	Funktionsisolierung
Art der Isolierung (benachbarte Geräte)	Verstärkte Isolierung (sichere Trennung)

Anschlussdaten

Anschlusstechnik	Push-in CAGE CLAMP®
Eindrähtiger Leiter	0,08 ... 2,5 mm ² / 28 ... 14 AWG
Feindrähtiger Leiter	0,34 ... 2,5 mm ² / 22 ... 14 AWG
Abisolierlänge	9 ... 10 mm / 0.35 ... 0.39 inch

Geometrische Daten

Breite	6 mm / 0.236 inch
Höhe	94 mm / 3.701 inch
Tiefe ab Oberkante Tragschiene	97,8 mm / 3.85 inch

Mechanische Daten

Montageart	Tragschiene 35
------------	----------------

Werkstoffdaten

Isolierwerkstoff Hauptgehäuse	Polyamid (PA66)
Brennbarkeitsklasse gemäß UL 94	V0
Brandlast	0,363 MJ
Gewicht	35,3 g

Umgebungsbedingungen

Umgebungstemperatur (Betrieb)	-25 ... +70 °C
Umgebungstemperatur (Lagerung)	-40 ... +85 °C
Verarbeitungstemperatur	-25 ... +50 °C
Temperaturbereich der Anschlussleitung	≥ (T _{Umgebung} + 25 K)
Relative Feuchte	5 ... 95 % (keine Betauung zulässig)
Einsatzhöhe max.	2000 m

Normen und Bestimmungen

Konformitätskennzeichnung	CE
EMV-Störfestigkeit	EN 61000-6-2
EMV-Störaussendung	EN 61000-6-4
Normen/Bestimmungen	EN 61010-1 UL 508

Kaufmännische Daten

Produktgruppe	6 (INTERFACE ELECTRONIC)
eCl@ss 10.0	27-21-01-20
eCl@ss 9.0	27-21-01-20
ETIM 9.0	EC002653
ETIM 8.0	EC002653
VPE (UVPE)	1 St.
Verpackungsart	Beutel
Ursprungsland	DE
GTIN	4045454609856
Zolltarifnummer	85437090300

Environmental Product Compliance

CAS-No.	1303-86-2 1317-36-8 7439-92-1 75980-60-8
REACH Candidate List Substance	Phosphine oxide, diphenyl(2,4,6-trimethylbenzoyl)- Diboron trioxide Lead Lead monoxide
RoHS Compliance Status	Compliant,With Exemption
RoHS Exemption	6(c) 7(a) 7(c)-I 7(c)-II

Environmental Product Compliance

SCIP notification number (Austria)	3c9cabd5-90f8-42e7-8350-1bb6848e0133
SCIP notification number (Belgium)	cc73672a-e836-49a2-bed0-fb6aecfffb3f
SCIP notification number (Bulgaria)	8d89263a-7cf3-4fe9-b924-da0b3923beee
SCIP notification number (Czech Republic)	4c591358-863e-48fe-b914-23ee16488f15
SCIP notification number (Denmark)	2a9a7cb4-7cb9-4e57-8fe7-5edb8cf6250a
SCIP notification number (Finland)	5062a881-9842-4214-a94d-534efc5c1361
SCIP notification number (France)	b3a28715-999a-4bc2-9483-4c8573b2c75f
SCIP notification number (Germany)	1de69947-98fc-4a79-b464-37ec3fc63c41
SCIP notification number (Hungary)	4b8fc2ed-e9cc-46d3-8413-8c2b3eda17e7
SCIP notification number (Italy)	4c73d12c-1944-4e52-8cc9-6c089b0d6e82
SCIP notification number (Netherlands)	3da05e53-2584-4ece-84e8-ce86de123173
SCIP notification number (Poland)	57a481c9-f1a1-4201-a4cd-107be2dff85b
SCIP notification number (Romania)	5bdce2ee-0474-46bc-889a-db540b8de9ac
SCIP notification number (Sweden)	c04444d2-395b-4026-875c-ca3b1fbbad05

Zulassungen / Zertifikate

Allgemeine Zulassungen



Zulassung	Norm	Zertifikatsname
EAC GZO Almaty Standart	TP TC 020/2011	EAC CoC 03081
UL Underwriters Laboratories Inc. (ORDINARY LOCATIONS)	UL 508	E175199 Sec.4

Konformitäts- und Herstellererklärungen

Zulassung	Norm	Zertifikatsname
EU-Declaration of Conformity WAGO GmbH & Co. KG	-	-
UK-Declaration of Conformity WAGO GmbH & Co. KG	-	-

Zulassungen für Schifffahrt



Zulassung	Norm	Zertifikatsname
BV Bureau Veritas S.A.	Rules for class. of Steel Ships	40179_B0
DNV DNV Germany GmbH	DNV-CG-0339, Aug.2021	TAA00001D1

Zulassungen für explosionsgefährdete Bereiche



Zulassung	Norm	Zertifikatsname
ATEX TUEV Nord Cert GmbH	EN 60079-0	TUEV14ATEX112692X (II 3G Ex ec IIC T4 Gc)
CCC CNEX	CNCA-C23-01	2020312310000210 (Ex ec IIC T4 Gc)
IECEx TUEV Nord Cert GmbH	-	IECEx TUN14.0030X
UKEx WAGO GmbH & Co. KG	EN 60079-0	WAGO22UKEX004X
UL Underwriters Laboratories Inc. (HAZARDOUS LOCATIONS)	ANSI/ISA 12.12.01	E198726

Downloads

Environmental Product Compliance

Compliance Search

Environmental Product Compliance 857-415



Dokumentation

Ausschreibungstext

857-415	18.07.2019	xml 5.24 KB	
857-415	18.07.2019	docx 18.08 KB	
857-415	18.07.2019	pdf 72.36 KB	

Beipackzettel

CCC Ex (Additional information)	26.04.2023	pdf 140.99 KB	
Messumformer und Trennverstärker	V 1.2.1 21.01.2020	pdf 1589.43 KB	

CAD/CAE-Daten

CAD Daten

2D/3D Modelle 857-415



CAE Daten

EPLAN Data Portal 857-415



WSCAD Universe 857-415



ZUKEN Portal 857-415



1 Passende Produkte

1.1 Optionales Zubehör

1.1.1 Beschriftung

1.1.1.1 Beschriftungsschild



Art-Nr.: 793-502

WMB-Beschriftungskarte; als Karte; bedruckt; 1 ... 10 (10x); nicht dehnbar; Aufdruck waagerecht; aufrastbar; weiß



Art-Nr.: 793-566

WMB-Beschriftungskarte; als Karte; bedruckt; 1 ... 50 (2x); nicht dehnbar; Aufdruck waagerecht; aufrastbar; weiß



Art-Nr.: 793-503

WMB-Beschriftungskarte; als Karte; bedruckt; 11 ... 20 (10x); nicht dehnbar; Aufdruck waagerecht; aufrastbar; weiß



Art-Nr.: 793-504

WMB-Beschriftungskarte; als Karte; bedruckt; 21 ... 30 (10x); nicht dehnbar; Aufdruck waagerecht; aufrastbar; weiß



Art-Nr.: 793-505

WMB-Beschriftungskarte; als Karte; bedruckt; 31 ... 40 (10x); nicht dehnbar; Aufdruck waagerecht; aufrastbar; weiß



Art-Nr.: 793-506

WMB-Beschriftungskarte; als Karte; bedruckt; 41 ... 50 (10x); nicht dehnbar; Aufdruck waagerecht; aufrastbar; weiß



Art-Nr.: 793-5501

WMB-Beschriftungskarte; als Karte; für Klemmenbreite 5 - 17,5 mm; dehnbar 5 - 5,2 mm; unbedruckt; aufrastbar; weiß



Art-Nr.: 793-501

WMB-Beschriftungskarte; als Karte; nicht dehnbar; unbedruckt; aufrastbar; weiß



Art-Nr.: 2009-115

WMB-Inline; für Smart Printer; 1500 Stück auf Rolle; dehnbar 5 - 5,2 mm; unbedruckt; aufrastbar; weiß

1.1.1.2 Beschriftungsstreifen

Art-Nr.: 2009-110

Beschriftungsstreifen; für Smart Printer; auf Rolle; nicht dehnbar; unbedruckt; aufrastbar; weiß

1.1.2 Brücken

1.1.2.1 Brücken



Art-Nr.: 281-482

Brücken; 2-fach; isoliert; grau



Art-Nr.: 859-410/000-006

Brücken; für Brückungsschacht; 10-fach; isoliert; blau



Art-Nr.: 859-410/000-029

Brücken; für Brückungsschacht; 10-fach; isoliert; gelb



Art-Nr.: 859-410

Brücken; für Brückungsschacht; 10-fach; isoliert; lichtgrau



Art-Nr.: 859-410/000-005

Brücken; für Brückungsschacht; 10-fach; isoliert; rot



Art-Nr.: 859-402/000-006

Brücken; für Brückungsschacht; 2-fach; isoliert; blau



Art-Nr.: 859-402/000-029

Brücken; für Brückungsschacht; 2-fach; isoliert; gelb



Art-Nr.: 859-402

Brücken; für Brückungsschacht; 2-fach; isoliert; lichtgrau



Art-Nr.: 859-402/000-005

Brücken; für Brückungsschacht; 2-fach; isoliert; rot



Art-Nr.: 859-403/000-006

Brücken; für Brückungsschacht; 3-fach; isoliert; blau



Art-Nr.: 859-403/000-029

Brücken; für Brückungsschacht; 3-fach; isoliert; gelb



Art-Nr.: 859-403

Brücken; für Brückungsschacht; 3-fach; isoliert; lichtgrau



Art-Nr.: 859-403/000-005

Brücken; für Brückungsschacht; 3-fach; isoliert; rot



Art-Nr.: 859-404/000-006

Brücken; für Brückungsschacht; 4-fach; isoliert; blau



Art-Nr.: 859-404/000-029

Brücken; für Brückungsschacht; 4-fach; isoliert; gelb



Art-Nr.: 859-404

Brücken; für Brückungsschacht; 4-fach; isoliert; lichtgrau



Art-Nr.: 859-404/000-005

Brücken; für Brückungsschacht; 4-fach; isoliert; rot



Art-Nr.: 859-405/000-006

Brücken; für Brückungsschacht; 5-fach; isoliert; blau



Art-Nr.: 859-405/000-029

Brücken; für Brückungsschacht; 5-fach; isoliert; gelb



Art-Nr.: 859-405

Brücken; für Brückungsschacht; 5-fach; isoliert; lichtgrau



Art-Nr.: 859-405/000-005

Brücken; für Brückungsschacht; 5-fach; isoliert; rot



Art-Nr.: 859-406/000-006

Brücken; für Brückungsschacht; 6-fach; isoliert; blau



Art-Nr.: 859-406

Brücken; für Brückungsschacht; 6-fach; isoliert; lichtgrau



Art-Nr.: 859-406/000-005

Brücken; für Brückungsschacht; 6-fach; isoliert; rot



Art-Nr.: 859-406/000-029

Brücken; für Brückungsschacht; 6-fach; isoliert; signalgelb



Art-Nr.: 859-407/000-006

Brücken; für Brückungsschacht; 7-fach; isoliert; blau



Art-Nr.: 859-407/000-029

Brücken; für Brückungsschacht; 7-fach; isoliert; gelb



Art-Nr.: 859-407

Brücken; für Brückungsschacht; 7-fach; isoliert; lichtgrau



Art-Nr.: 859-407/000-005

Brücken; für Brückungsschacht; 7-fach; isoliert; rot



Art-Nr.: 859-408/000-006

Brücken; für Brückungsschacht; 8-fach; isoliert; blau



Art-Nr.: 859-408/000-029

Brücken; für Brückungsschacht; 8-fach; isoliert; gelb



Art-Nr.: 859-408

Brücken; für Brückungsschacht; 8-fach; isoliert; lichtgrau



Art-Nr.: 859-408/000-005

Brücken; für Brückungsschacht; 8-fach; isoliert; rot



Art-Nr.: 859-409/000-006

Brücken; für Brückungsschacht; 9-fach; isoliert; blau



Art-Nr.: 859-409/000-029

Brücken; für Brückungsschacht; 9-fach; isoliert; gelb



Art-Nr.: 859-409

Brücken; für Brückungsschacht; 9-fach; isoliert; lichtgrau



Art-Nr.: 859-409/000-005

Brücken; für Brückungsschacht; 9-fach; isoliert; rot

1.1.3 Klemmen

1.1.3.1 Durchgangsklemme



Art-Nr.: 857-979

Einspeise- und Durchgangsklemme

1.1.3.2 Einspeiseklemme



Art-Nr.: 857-979

Einspeise- und Durchgangsklemme

1.1.4 Montage

1.1.4.1 Montagematerial



Art-Nr.: 249-117

Schraubenlose Endklammer; 10 mm breit; für Tragschiene 35 x 15 und 35 x 7,5; grau



Art-Nr.: 249-197

Schraubenlose Endklammer; 14 mm breit; für Tragschiene 35 x 15 und 35 x 7,5; grau



Art-Nr.: 249-116

Schraubenlose Endklammer; 6 mm breit; für Tragschiene 35 x 15 und 35 x 7,5; grau

1.1.5 Stromversorgung

1.1.5.1 Netzgerät



Art-Nr.: 787-2852

Primär getaktete Stromversorgung; 1-phasig; Ausgangsspannung DC 24 V; Ausgangsstrom 1 A

1.1.6 Übergabemodul

1.1.6.1 Interface-Adapter



Art-Nr.: 857-980

Interface Adapter; 16-polig; analog

1.1.7 Werkzeug

1.1.7.1 Betätigungswerkzeug

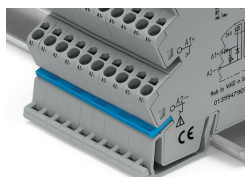


Art-Nr.: 210-720

Betätigungswerkzeug; Klinge 3,5 x 0,5 mm; mit teilisoliertem Schaft; mehrfarbig

Handhabungshinweise

Brücken



Brücken statt einzeln verdrahten – Brückbarkeit durch Konturengleichheit auf allen Anschlussebenen