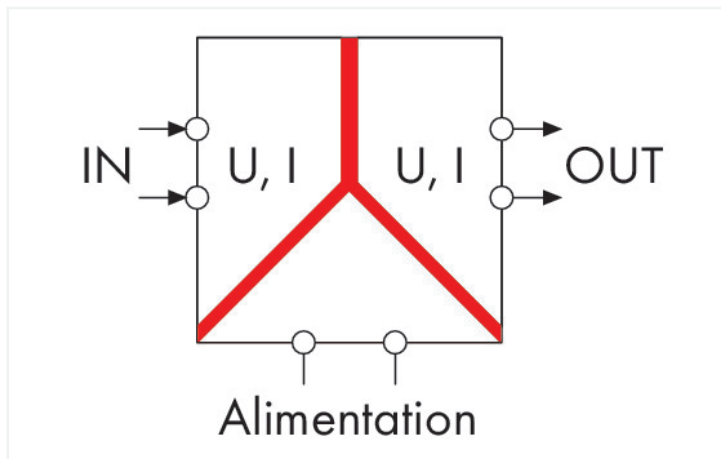
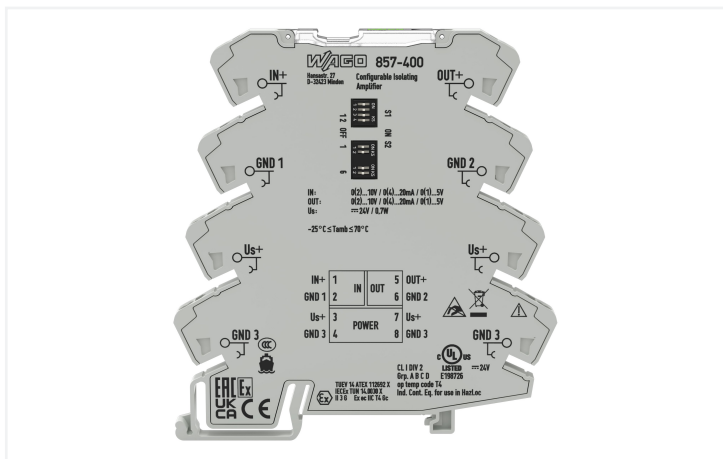


# Fiche technique | Référence: 857-400

Amplificateur isolateur; Signal d'entrée de courant et de tension; Signal de sortie de tension et de courant; Réglage du Zéro/Gain (Span); Configuration par commutateur DIP; Tension d'alimentation 24 V DC; Largeur 6 mm; 2,50 mm<sup>2</sup>

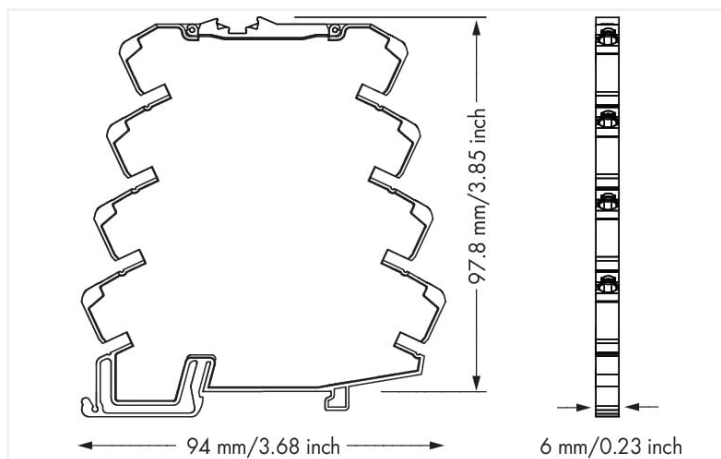


<https://www.wago.com/857-400>



857-400  
DIP Switch Adjustability

| Input Signal | DIP Switch S1 (2-Posit) |   |   |   |   | Output Signal | Max. Operating Frequency |
|--------------|-------------------------|---|---|---|---|---------------|--------------------------|
|              | 1                       | 2 | 3 | 4 | 5 |               |                          |
| 0...20 mA    | •                       | • | • | • | • | 0...20 mA     | 100 Hz                   |
|              | •                       | • | • | • | • | 0...10 V      |                          |
|              | •                       | • | • | • | • | 2...10 V      |                          |
|              | •                       | • | • | • | • | 0...5 V       |                          |
|              | •                       | • | • | • | • | 1...5 V       |                          |
| 4...20 mA    | •                       | • | • | • | • | 0...20 mA     | 100 Hz                   |
|              | •                       | • | • | • | • | 4...20 mA     |                          |
|              | •                       | • | • | • | • | 0...10 V      |                          |
|              | •                       | • | • | • | • | 2...10 V      |                          |
|              | •                       | • | • | • | • | 0...5 V       |                          |
| 0...10 V     | •                       | • | • | • | • | 0...20 mA     | 100 Hz                   |
|              | •                       | • | • | • | • | 4...20 mA     |                          |
|              | •                       | • | • | • | • | 0...10 V      |                          |
|              | •                       | • | • | • | • | 2...10 V      |                          |
|              | •                       | • | • | • | • | 0...5 V       |                          |
| 2...10 V     | •                       | • | • | • | • | 0...20 mA     | 100 Hz                   |
|              | •                       | • | • | • | • | 4...20 mA     |                          |
|              | •                       | • | • | • | • | 0...10 V      |                          |
|              | •                       | • | • | • | • | 2...10 V      |                          |
|              | •                       | • | • | • | • | 0...5 V       |                          |
| 0...5 V      | •                       | • | • | • | • | 0...20 mA     | 100 Hz                   |
|              | •                       | • | • | • | • | 4...20 mA     |                          |
|              | •                       | • | • | • | • | 0...10 V      |                          |
|              | •                       | • | • | • | • | 2...10 V      |                          |
|              | •                       | • | • | • | • | 0...5 V       |                          |
| 1...5 V      | •                       | • | • | • | • | 0...20 mA     | 100 Hz                   |
|              | •                       | • | • | • | • | 4...20 mA     |                          |
|              | •                       | • | • | • | • | 0...10 V      |                          |
|              | •                       | • | • | • | • | 2...10 V      |                          |
|              | •                       | • | • | • | • | 0...5 V       |                          |



## Description :

L'amplificateur isolateur configurable convertit, amplifie, filtre et sépare galvaniquement des signaux analogiques.

## Caractéristiques :

- Réglage Zéro/Span (Gain) sur la pleine échelle
- Commutation de plage de mesure calibrée
- Fréquence de coupure configurable
- Triple isolation et tension d'isolation de 2,5 kV

## Remarques

|                        |  |
|------------------------|--|
| Remarque de sécurité 1 | L'entrée et la sortie doivent présenter une séparation sûre pour les parties actives dangereuses !   |
| Remarque               | <p>The 3 (Us+), 7 (Us+), 4 (GND 3) and 8 (GND 3) connections are internally commoned.<br/>Current carrying capacity between 3/4 and 7/8 connections: 1 A (max.)</p> <p><b>Use shielded signal lines!</b><br/>Only use shielded signal lines for analog input and output signals.<br/>Only then can you ensure that the accuracy and interference immunity specified for the device can be achieved, even in the presence of interference acting on the signal cable.</p> |

## Données techniques

### Configuration

|                               |                                   |
|-------------------------------|-----------------------------------|
| Possibilités de configuration | Commutateurs DIP<br>Potentiomètre |
|-------------------------------|-----------------------------------|

### Entrée

|                                       |   |
|---------------------------------------|---|
| Type de signal d'entrée               | Tension<br>Courant  |
| Signal d'entrée Tension               | 0 ... 5 V; 1 ... 5 V; 0 ... 10 V; 2 ... 10 V (à commutation calibrée) |
| Signal d'entrée Courant               | 0 ... 20 mA; 4 ... 20 mA (à commutation calibrée)                     |
| Résistance d'entrée entrée de courant | $\leq 50 \Omega$  |
| Résistance d'entrée entrée de tension | $\geq 100 \text{ k}\Omega$  |
| Courant d'entrée max.                 | 50 mA   |
| Tension d'entrée max.                 | 30 V  |
| Réglage du Zéro/Gain (Span)           | $\pm 3 \%$ de la valeur finale  |

### Sortie Analogique

|                          |  |
|--------------------------|--|
| Type de signal de sortie | Courant<br>Tension   |
| Signal de sortie Tension | 0 ... 5 V; 1 ... 5 V; 0 ... 10 V; 2 ... 10 V (calibrated (default setting), switching)       |
| Signal de sortie courant | 0 ... 20 mA; 4 ... 20 mA; 0 ... 10 mA; 2 ... 10 mA (calibrated (default setting), switching) |
| Charge sortie tension    | $\geq 2 \text{ k}\Omega$   |
| Charge sortie courant    | $\leq 600 \Omega$  |

### Traitement du signal

|                       |   |
|-----------------------|---|
| Limite de fréquence   | 100 Hz / 5 kHz (commutation par commutateurs DIP) |
| Temps de réponse typ. | 3,5 ms (100 Hz); 100 $\mu$ s (5 kHz)              |

### Erreur de mesure

|  |                                   |
|--|-----------------------------------|
| Erreur de transmission typ.                              | $\leq 0,1 \%$ de la valeur finale |
| Erreur de transmission max.                              | $\leq 0,2 \%$ de la valeur finale |
| Erreur de transmission (sous l'effet d'une perturbation) | $\leq 15 \%$ of upper-range value |
| Coefficient de température                               | $\leq 0,01 \%/K$                  |

### Alimentation

|                                       |  |
|---------------------------------------|--|
| Type d'alimentation                   | 24 V DC (TBTS)   |
| Tension d'alimentation nominale $U_s$ | DC 24 V  |
| Plage de la tension d'alimentation    | $\pm 30 \%$  |
| Consommation de courant (par défaut)  | $\leq 30 \text{ mA}$   |
| consommation de courant (max.)        | $\leq 40 \text{ mA}$ ( $I_{out}$ 20 mA; Load impedance: 600 $\Omega$ ; $U_s$ : 16,8 V) |

## Sécurité & Protection

|                      |       |  |                       |
|----------------------|-------|--|-----------------------|
| Tension de référence | 300 V | <b>Tension de test</b>                               |                       |
| Indice de protection | IP20  | Tension d'isolation (entrée / sortie / alimentation) | AC 3 kV; 50 Hz; 1 min |

### Coordination des isolements

|  |                                       |
|--|---------------------------------------|
| Catégorie de surtension                                  | II                                    |
| Degré de pollution                                       | 2                                     |
| Type d'isolation (Entrée/Sortie analogique/Alimentation) | Isolation fonctionnelle               |
| Type d'isolation (appareils adjacents)                   | Isolation renforcée (séparation sûre) |

### Données de raccordement

|                        |  |
|------------------------|--|
| Technique de connexion | Push-in CAGE CLAMP®                          |
| Conducteur rigide      | 0,08 ... 2,5 mm <sup>2</sup> / 28 ... 14 AWG |
| Conducteur souple      | 0,34 ... 2,5 mm <sup>2</sup> / 22 ... 14 AWG |
| Longueur de dénudage   | 9 ... 10 mm / 0.35 ... 0.39 inch             |

### Données géométriques

|  |                     |
|--|---------------------|
| Largeur                                    | 6 mm / 0.236 inch   |
| Hauteur                                    | 94 mm / 3.701 inch  |
| Prof. à partir du niveau supérieur du rail | 97,8 mm / 3.85 inch |

### Données mécaniques

|                 |         |
|-----------------|---------|
| Type de montage | Rail 35 |
|-----------------|---------|

### Données du matériau

|                                    |                  |
|------------------------------------|------------------|
| Matière isolante Boîtier principal | Polyamide (PA66) |
| Classe d'inflammabilité selon UL94 | V0               |
| Charge calorifique                 | 0,363 MJ         |
| Poids                              | 43 g             |

### Conditions d'environnement

|  |                                      |
|--|--------------------------------------|
| Température ambiante (fonctionnement)                    | -25 ... +70 °C                       |
| Température ambiante (stockage)                          | -40 ... +85 °C                       |
| Température d'utilisation                                | -25 ... +50 °C                       |
| Plage de température admissible du câble de raccordement | ≥ (T <sub>ambiante</sub> + 25 K)     |
| Humidité relative  | 5 ... 95 % (condensation non admise) |
| Altitude d'utilisation max.                              | 2000 m                               |

### Normes et spécifications

|                                   |                             |
|-----------------------------------|-----------------------------|
| Marquage de conformité            | CE                          |
| CEM – Susceptibilité en réception | EN 61000-6-2                |
| CEM – En émission                 | EN 61000-6-4                |
| Normes/spécifications             | EN 61010-1<br>DNV<br>UL 508 |

## Données commerciales

|                          |               |
|--------------------------|---------------|
| eCl@ss 10.0              | 27-21-01-20   |
| eCl@ss 9.0               | 27-21-01-20   |
| ETIM 9.0                 | EC002653      |
| ETIM 8.0                 | EC002653      |
| Unité d'emb. (SUE)       | 1 pce(s)      |
| Type d'emballage         | Sacs          |
| Pays d'origine           | DE            |
| GTIN                     | 4045454471293 |
| Numéro du tarif douanier | 85437090300   |

## Conformité environnementale du produit

|   |   |
|---|---|
| CAS-No.                                       | 1303-86-2<br>1317-36-8<br>7439-92-1<br>75980-60-8   |
| Liste des substances candidates REACH         | Diboron trioxide<br>Lead<br>Lead monoxide<br>Phosphine oxide, diphenyl(2,4,6-trimethylbenzoyl)- |
| État de conformité RoHS                       | Compliant,With Exemption  |
| Exemption RoHS                                | 6(c)<br>7(a)<br>7(c)-I<br>7(c)-II   |
| SCIP notification number (Autriche)           | 61dc3753-5e53-4bb5-9a50-f5aa17855efd  |
| SCIP notification number (Belgique)           | c0cac427-821b-4fee-853d-e625623f7640  |
| SCIP notification number (Bulgarie)           | b870ee7e-96a6-4693-a71e-ca604ee0becd  |
| SCIP notification number (République tchèque) | e7e38323-7816-4bca-823d-3b7279f03a44  |
| SCIP notification number (Danemark)           | 6601305f-f71c-49d0-b0a8-1bb00e9b10a9  |
| SCIP notification number (Finlande)           | f0f87a08-b417-4804-bef3-c3544e6ec13a  |
| SCIP notification number (France)             | 7fece020-0230-4fff-8cee-bf52a792d4d6  |
| SCIP notification number (Allemagne)          | 197024b5-9ab4-47ce-ad91-4e9856e8eff0  |
| SCIP notification number (Hongrie)            | 32b8cc06-78ff-4b21-86dd-dbc709b88954  |
| SCIP notification number (Italie)             | 1a3b35dc-ce7d-420c-9c23-318120ddc4e0  |
| SCIP notification number (Pays bas)           | b772c60e-9cbe-49e9-8f7d-522704ecfa81  |
| SCIP notification number (Pologne)            | dd653e15-62aa-4136-bfb4-6c245822ff06  |
| SCIP notification number (Roumanie)           | 7347c6f8-21e0-4fd4-ab8f-e32d7983d5cc  |
| SCIP notification number (Suède)              | dd90bd68-e44b-432d-98d3-fe7c80da2930  |

## Approbations / certificats

## Homologations générales



| Homologation   | Norme          | Nom du certificat |
|--|----------------|-------------------|
| EAC<br>GZO Almaty Standart                                   | TP TC 020/2011 | EAC CoC 03081     |
| UL<br>Underwriters Laboratories<br>Inc. (ORDINARY LOCATIONS) | UL 508         | E175199 Sec.4     |

## Déclarations de conformité et de fabricant

| Homologation                                       | Norme | Nom du certificat |
|--|-------|-------------------|
| EU-Declaration of Conformity<br>WAGO GmbH & Co. KG | -     | -                 |
| UK-Declaration of Conformity<br>WAGO GmbH & Co. KG | -     | -                 |

Homologations pour le secteur marine



| Homologation                  | Norme                           | Nom du certificat |
|-------------------------------|---------------------------------|-------------------|
| BV<br>Bureau Veritas S.A.     | Rules for class. of Steel Ships | 40179_B0          |
| DNV<br>DNV Germany GmbH       | DNV-CG-0339, Aug. 2021          | TAA00001D1        |
| PRS<br>Polski Rejestr Statków | -                               | TE/1098/880590/23 |

Homologations pour milieux à risque d'explosion



| Homologation   | Norme             | Nom du certificat                         |
|--|-------------------|---|
| ATEX<br>TUEV Nord Cert GmbH                                | EN 60079-0        | TUEV14ATEX112692X (II 3G Ex ec IIC T4 Gc) |
| CCC<br>CNEX  | CNCA-C23-01       | 2020312310000210 (Ex ec IIC T4 Gc)        |
| IECEX<br>TUEV Nord Cert GmbH                               | -                 | IECEX TUN14.0030X                         |
| UKEx<br>WAGO GmbH & Co. KG                                 | EN 60079-0        | WAGO22UKEX004X                            |
| UL<br>Underwriters Laboratories Inc. (HAZARDOUS LOCATIONS) | ANSI/ISA 12.12.01 | E198726                                   |

Téléchargements

Conformité environnementale du produit

Recherche de conformité

Environmental Product Compliance 857-400



Documentation

Manuel

Amplificateur isolateur WAGO



Texte complémentaire

| Document | Date       | Format / Taille | Action |
|----------|------------|-----------------|--------|
| 857-400  | 18.07.2019 | xml 6.10 KB     |        |
| 857-400  | 18.07.2019 | docx 19.31 KB   |        |
| 857-400  | 18.07.2019 | pdf 75.55 KB    |        |

Dépliant instructions

|                                  |                       |                |  |
|----------------------------------|-----------------------|----------------|--|
| CCC Ex (Additional information)  | 26.04.2023            | pdf 140.99 KB  |  |
| Messumformer und Trennverstärker | V 2.0.0<br>16.08.2022 | pdf 2246.01 KB |  |

Données CAD/CAE

Données CAD

2D/3D Models 857-400



Données CAE

|                           |  |
|---------------------------|--|
| EPLAN Data Portal 857-400 |  |
| WSCAD Universe 857-400    |  |
| ZUKEN Portal 857-400      |  |

1 Produits correspondants

1.1 Accessoires en option

1.1.2 Bornes

1.1.2.2 Borne de passage



Réf.: 857-979

Borne d'alimentation et de passage

1.1.3 Contact de pontage

1.1.3.1 Contact de pontage



Réf.: 281-482

Contact de pontage; 2 raccords; isolé; gris



Réf.: 859-410/000-006

Contact de pontage; Logement de pontage; 10 raccords; isolé; bleu



Réf.: 859-410

Contact de pontage; Logement de pontage; 10 raccords; isolé; gris clair



Réf.: 859-410/000-029

Contact de pontage; Logement de pontage; 10 raccords; isolé; jaune



Réf.: 859-410/000-005

Contact de pontage; Logement de pontage; 10 raccords; isolé; rouge



Réf.: 859-402/000-006

Contact de pontage; Logement de pontage; 2 raccords; isolé; bleu



Réf.: 859-402

Contact de pontage; Logement de pontage; 2 raccords; isolé; gris clair



Réf.: 859-402/000-029

Contact de pontage; Logement de pontage; 2 raccords; isolé; jaune



Réf.: 859-402/000-005

Contact de pontage; Logement de pontage; 2 raccords; isolé; rouge



Réf.: 859-403/000-006

Contact de pontage; Logement de pontage; 3 raccords; isolé; bleu



Réf.: 859-403

Contact de pontage; Logement de pontage; 3 raccords; isolé; gris clair



Réf.: 859-403/000-029

Contact de pontage; Logement de pontage; 3 raccords; isolé; jaune



Réf.: 859-403/000-005

Contact de pontage; Logement de pontage; 3 raccords; isolé; rouge



Réf.: 859-404/000-006

Contact de pontage; Logement de pontage; 4 raccords; isolé; bleu



Réf.: 859-404

Contact de pontage; Logement de pontage; 4 raccords; isolé; gris clair



Réf.: 859-404/000-029

Contact de pontage; Logement de pontage; 4 raccords; isolé; jaune



Réf.: 859-404/000-005

Contact de pontage; Logement de pontage; 4 raccords; isolé; rouge



Réf.: 859-405/000-006

Contact de pontage; Logement de pontage; 5 raccords; isolé; bleu



Réf.: 859-405

Contact de pontage; Logement de pontage; 5 raccords; isolé; gris clair



Réf.: 859-405/000-029

Contact de pontage; Logement de pontage; 5 raccords; isolé; jaune



Réf.: 859-405/000-005

Contact de pontage; Logement de pontage; 5 raccords; isolé; rouge



Réf.: 859-406/000-006

Contact de pontage; Logement de pontage; 6 raccords; isolé; bleu



Réf.: 859-406

Contact de pontage; Logement de pontage; 6 raccords; isolé; gris clair



Réf.: 859-406/000-029

Contact de pontage; Logement de pontage; 6 raccords; isolé; jaune de sécurité



Réf.: 859-406/000-005

Contact de pontage; Logement de pontage; 6 raccords; isolé; rouge



Réf.: 859-407/000-006

Contact de pontage; Logement de pontage; 7 raccords; isolé; bleu



Réf.: 859-407

Contact de pontage; Logement de pontage; 7 raccords; isolé; gris clair



Réf.: 859-407/000-029

Contact de pontage; Logement de pontage; 7 raccords; isolé; jaune



Réf.: 859-407/000-005

Contact de pontage; Logement de pontage; 7 raccords; isolé; rouge



Réf.: 859-408/000-006

Contact de pontage; Logement de pontage; 8 raccords; isolé; bleu



Réf.: 859-408

Contact de pontage; Logement de pontage; 8 raccords; isolé; gris clair



Réf.: 859-408/000-029

Contact de pontage; Logement de pontage; 8 raccords; isolé; jaune



Réf.: 859-408/000-005

Contact de pontage; Logement de pontage; 8 raccords; isolé; rouge



Réf.: 859-409/000-006

Contact de pontage; Logement de pontage; 9 raccords; isolé; bleu



Réf.: 859-409

Contact de pontage; Logement de pontage; 9 raccords; isolé; gris clair



Réf.: 859-409/000-029

Contact de pontage; Logement de pontage; 9 raccords; isolé; jaune



Réf.: 859-409/000-005

Contact de pontage; Logement de pontage; 9 raccords; isolé; rouge

## 1.1.5 Montage

### 1.1.5.1 Matériel de montage



Réf.: [249-117](#)

Butée d'arrêt sans vis; Largeur 10 mm;  
Pour rail 35 x 15 et 35 x 7,5; gris



Réf.: [249-116](#)

Butée d'arrêt sans vis; Largeur 6 mm;  
Pour rail 35 x 15 et 35 x 7,5; gris



Réf.: [249-197](#)

Butée d'arrêt sans vis; Largeur de 14 mm;  
Pour rail 35 x 15 et 35 x 7,5; gris

## 1.1.6 Outil

### 1.1.6.1 Outil de manipulation



Réf.: [210-720](#)

Outil de manipulation; Lame 3,5 x 0,5 mm;  
avec tige partiellement isolée; multicolore

## 1.1.7 Repérage

### 1.1.7.1 Bandes de repérage



Réf.: [2009-110](#)

Bandes de marquage; pour Smart Printer;  
sur rouleau; non extensible; vierge; encli-  
quetable; blanc

### 1.1.7.2 Étiquette de marquage



Réf.: [793-502](#)

Carte de repérage WMB; en carte; avec  
impression; 1 ... 10 (10x); non extensible;  
Impression horizontale; encliquetable;  
blanc



Réf.: [793-566](#)

Carte de repérage WMB; en carte; avec  
impression; 1 ... 50 (2x); non extensible;  
Impression horizontale; encliquetable;  
blanc



Réf.: [793-503](#)

Carte de repérage WMB; en carte; avec  
impression; 11 ... 20 (10x); non extensible;  
Impression horizontale; encliquetable;  
blanc



Réf.: [793-504](#)

Carte de repérage WMB; en carte; avec  
impression; 21 ... 30 (10x); non extensible;  
Impression horizontale; encliquetable;  
blanc



Réf.: [793-505](#)

Carte de repérage WMB; en carte; avec  
impression; 31 ... 40 (10x); non extensible;  
Impression horizontale; encliquetable;  
blanc



Réf.: [793-506](#)

Carte de repérage WMB; en carte; avec  
impression; 41 ... 50 (10x); non extensible;  
Impression horizontale; encliquetable;  
blanc



Réf.: [793-5501](#)

Carte de repérage WMB; en carte; largeur  
des bornes 5 - 17,5 mm; extensible 5 -  
5,2 MM; vierge; encliquetable; blanc



Réf.: [793-501](#)

Carte de repérage WMB; en carte; non ex-  
tensible; vierge; encliquetable; blanc

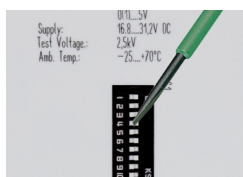


Réf.: [2009-115](#)

WMB-Inline; pour Smart Printer; 1500 pié-  
ces sur rouleau; extensible 5 - 5,2 MM;  
vierge; encliquetable; blanc

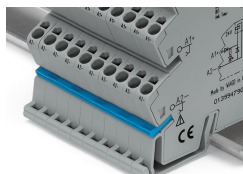
## Indications de manipulation

### Configurer



Configuration via micro-interrupteurs

### Pontage



Pontages simples à la place d'un câblage individuel filaire - possibilité de pontage sur tous les points de raccordement.