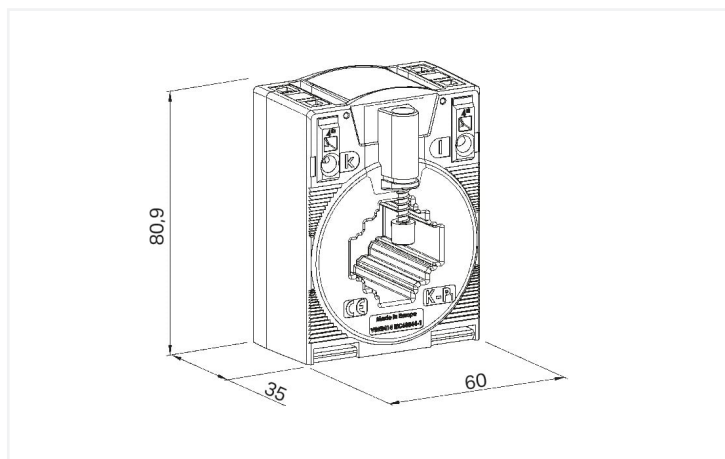


Abbildung ähnlich



Abmessungen in mm

Kurzbeschreibung:

Aufsteck-Stromwandler der Serie 855 sind induktive, nach dem Trafo-Prinzip arbeitende, 1-Leiter-Stromwandler. Aufgrund des angewendeten Messprinzips eignen sich Stromwandler dieses Typs zur ausschließlichen Verwendung in Wechselstromnetzen. **Merkmale:**

- Schraubenlose Anschluss Technik mit CAGE-CLAMP®-Anschluss
- Verschiedene Montagemöglichkeiten
- Schockfest und rüttelsicher
- Hohe mechanische Haltekräfte
- Hohe Stromfestigkeit
- Ständig mit 120 % des primären Nennstroms überlastbar
- Niederspannungsstromwandler für Betriebsspannungen bis max. 1,2 kV
- Einsatz in 690V-Netzen
- UL (Recognized Components)

Technische Daten

| Eingang | | Eingang – Stromwandler | |
|-----------|-------|--|---|
| Messgröße | Strom | Thermischer Bemessungsdauerstrom I_{cth} | $1,2 \times I_N$ |
| | | Thermischer Bemessungskurzzeitstrom I_{th} | $60 \times I_N / 1 \text{ s (max. 100 kA / 1 s)}$ |
| | | Überstrom-Begrenzungsfaktor | FS5 / FS10 (typabhängig; siehe Typenschildaufdruck) |
| | | Bemessungsfrequenz | 50 ... 60 Hz |
| | | Primärer Bemessungsstrom | 150 A |

Ausgang – Stromwandler

| | |
|----------------------------|------|
| Sekundärer Bemessungsstrom | 5 A |
| Bemessungsleistung S_r | 5 VA |

Messabweichung

| | |
|--------------------|---|
| Genauigkeitsklasse | 1 |
|--------------------|---|

Sicherheit und Schutz

| | |
|---|--------------------------|
| Prüfspannung | AC 6 kV; 50 Hz; 1 min |
| Höchste Spannung für Betriebsmittel U_m | AC 1,2 kV _{eff} |

Anschlussdaten

Anschluss 1

| | |
|----------------------|--|
| Anschluss technik | CAGE CLAMP® |
| Abisolierlänge | 9 ... 10 mm / 0.35 ... 0.39 inch |
| Eindrähtiger Leiter | 0,08 ... 4 mm ² / 28 ... 12 AWG |
| Feindrähtiger Leiter | 0,08 ... 4 mm ² / 28 ... 12 AWG |

Geometrische Daten

| | |
|--------|----------------------|
| Breite | 60 mm / 2.362 inch |
| Höhe | 80,9 mm / 3.185 inch |
| Tiefe | 52 mm / 2.047 inch |

Mechanische Daten

| | |
|------------|---|
| Montageart | Geschlossener Stromwandler Montage auf Montageplatte Montage auf Tragschiene über Tragschienenadapter Montage auf Rundleiter |
|------------|---|

Werkstoffdaten

| | |
|--------------------|-------|
| Isolierstoffklasse | E |
| Brandlast | 0 MJ |
| Gewicht | 313 g |

Umgebungsbedingungen

| | |
|--------------------------------|----------------|
| Umgebungstemperatur (Betrieb) | -5 ... +50 °C |
| Umgebungstemperatur (Lagerung) | -25 ... +70 °C |
| Einsatzhöhe max. | 1000 m |

Normen und Bestimmungen

| | |
|---------------------------|---|
| Konformitätskennzeichnung | CE |
| Normen/Bestimmungen | EN 61869-1 EN 61869-2 UL: E356480 |

Kaufmännische Daten

| | |
|-----------------|-------------|
| eCl@ss 10.0 | 27-21-09-02 |
| eCl@ss 9.0 | 27-21-09-02 |
| ETIM 8.0 | EC002048 |
| ETIM 7.0 | EC002048 |
| VPE (UVPE) | 1 St. |
| Verpackungsart | Karton |
| Ursprungsland | HU |
| Zolltarifnummer | 85043129900 |

Environmental Product Compliance

| | |
|------------------------|-------------------------|
| RoHS Compliance Status | Compliant, No Exemption |
|------------------------|-------------------------|

Zulassungen / Zertifikate

Allgemeine Zulassungen



| Zulassung | Norm | Zertifikatsname |
|--------------------------------------|----------------|-----------------|
| EAC GZO Almaty Standart | TP TC 004/2011 | EAC CoC 03082 |
| UL Underwriters Laboratories Inc. | - | E356480 |

Konformitäts- und Herstellererklärungen

| Zulassung | Norm | Zertifikatsname |
|---|------|-----------------|
| EU-Declaration of Confor- mity WAGO GmbH & Co. KG | - | - |
| UK-Declaration of Confor- mity WAGO GmbH & Co. KG | - | - |

Downloads

Environmental Product Compliance

Compliance Search

| | |
|---|---|
| Environmental Product Compliance 855-305/150-501 | ↓ |
|---|---|

Dokumentation

Ausschreibungstext


| | | | |
|-----------------|------------|-----------------|---|
| 855-305/150-501 | 05.02.2015 | doc 31.00 KB | ↓ |
| 855-305/150-501 | 19.02.2019 | xml 4.95 KB | ↓ |

Beipackzettel


| | | |
|-----------------------|-------------------|---|
| Aufsteck-Stromwandler | pdf 1438.11 KB | ↓ |
|-----------------------|-------------------|---|


CAD/CAE-Daten

CAD Daten

2D/3D Modelle
855-305/150-501 

CAE Daten

EPLAN Data Portal
855-305/150-501 


WSCAD Universe
855-305/150-501 

ZUKEN Portal
855-305/150-501 

Engineering-Software

Konfigurations- und Inbetriebnahme-Software

| | | | |
|---|--------------------------|---------------------|---|
| WAGO Interface-Konfigurationssoftware G2 FULL | 1.00.10.01 20.01.2022 | exe 112213.07 KB |  |
|---|--------------------------|---------------------|---|

| | | | |
|--|--------------------------|--------------------|---|
| WAGO Interface-Konfigurationssoftware G2 SMALL | 1.00.10.01 20.01.2022 | exe 30238.22 KB |  |
|--|--------------------------|--------------------|---|

1 Passende Produkte

1.1 Optionales Zubehör

1.1.1 Messumformer

1.1.1.1 Leistungsmessmodul



Art-Nr.: 2857-570/024-005

3-Phasen-Leistungsmessumformer; 3x277/480 V/5 A; MODBUS RTU; Digitalausgang; Konfiguration per Software; Versorgungsspannung DC 24 V

1.1.1.2 Leistungsmessumformer



Art-Nr.: 857-569

Leistungsmessumformer; Strom- und Spannungseingangssignal; Strom- und Spannungsausgangssignal; Digitalausgang; Konfiguration per Software; Versorgungsspannung DC 24 V; 6 mm Baubreite

1.1.1.3 Spannungsmessumformer



Art-Nr.: 857-569

Leistungsmessumformer; Strom- und Spannungseingangssignal; Strom- und Spannungsausgangssignal; Digitalausgang; Konfiguration per Software; Versorgungsspannung DC 24 V; 6 mm Baubreite

1.1.1.4 Strommessumformer



Art-Nr.: 857-569

Leistungsmessumformer; Strom- und Spannungseingangssignal; Strom- und Spannungsausgangssignal; Digitalausgang; Konfiguration per Software; Versorgungsspannung DC 24 V; 6 mm Baubreite

Art-Nr.: 857-551

Strommessumformer; Stromeingangssignal; Strom- und Spannungsausgangssignal; Digitalausgang; Konfiguration per Software; Versorgungsspannung DC 24 V; 6 mm Baubreite

Art-Nr.: 857-550

Strommessumformer; Stromeingangssignal; Strom- und Spannungsausgangssignal; Digitalausgang; Konfiguration per Software; Versorgungsspannung DC 24 V; 6 mm Baubreite; 2,50 mm²

1.1.2 Montage

1.1.2.1 Stromwandlerklemme



Art-Nr.: 2007-8876

Klemmenblock; für 3-phasige Stromwandlerschaltung; 6,00 mm²; mehrfarbig

Art-Nr.: 2007-8873

Klemmenblock; für Strom- und Spannungswandler; 6,00 mm²; mehrfarbig

Art-Nr.: 2007-8874

Klemmenblock; für Strom- und Spannungswandler; 6,00 mm²; mehrfarbig

Art-Nr.: 2007-8875

Klemmenblock; für Stromwandlerschaltung; 6,00 mm²; mehrfarbig



Art-Nr.: 2007-8877

Klemmenblock; für Stromwandlerschaltung; 6,00 mm²; mehrfarbig

1.1.3 Montageadapter

1.1.3.1 Schnellbefestigungsadapter



Art-Nr.: 855-9910

Schnellbefestigungsadapter

1.1.3.2 Tragschienenadapter



Art-Nr.: 855-9900

Tragschienenadapter

1.1.4 Werkzeug

1.1.4.1 Betätigungswerkzeug

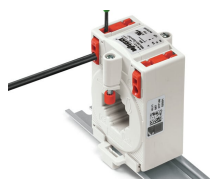


Art-Nr.: 210-720

Betätigungswerkzeug; Klinge 3,5 x 0,5 mm; mit teilisoliertem Schaft; mehrfarbig

Handhabungshinweise

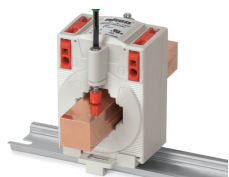
Leiter anschließen



Anschließen des Leiters – Betätigung rechtwinklig zur Leitereinführung.

Anschließen des Leiters – Betätigung und Leitereinführung aus gleicher Richtung.

Montieren



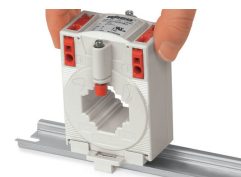
Montage auf Kupferschiene



Montage auf Rundleiter



Montage auf Montageplatte



Montage auf Tragschiene mit Tragschienenadapter 855-9900



Montage mit Schnellbefestigungsadapter 855-9910