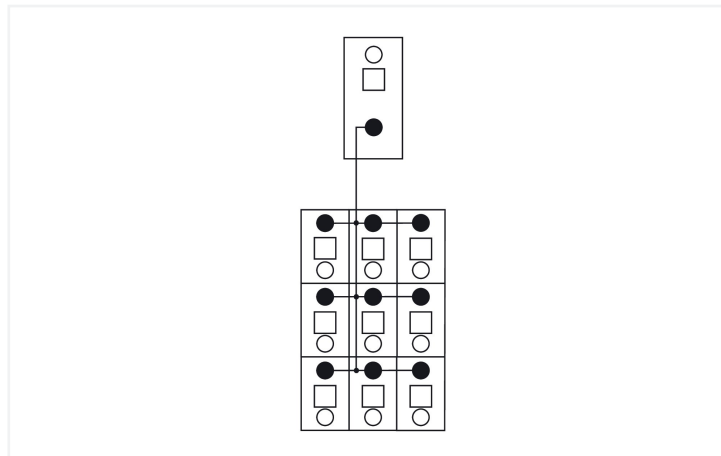
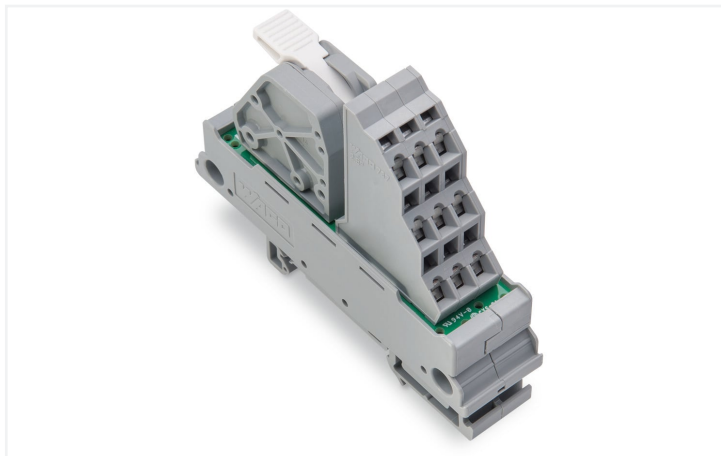


## Fiche technique | Référence: 830-800/000-313

Module pour distribution de potentiel; 1 potentiel; avec 1 bloc d'alimentation; Section conducteur jusqu'à 16 mm<sup>2</sup> ; avec levier; avec 9 bornes de sortie; Section du conducteur jusqu'à 2,5 mm<sup>2</sup>; gris

<https://www.wago.com/830-800/000-313>



Couleur: ■ gris

### Données électriques

Tension de fonctionnement	≤ AC/DC 250 V
Courant max. par connexion	10 A
Courant total max. par potentiel	65 A
Fonctions spéciales	with 1 input clamping point; with 9 output clamping points

### Données de raccordement

Nombre total des potentiels	1
Type de connexion 1	Entrée
Sens d'enfichage	30°
Technique de connexion	CAGE CLAMP®
Borne WAGO	WAGO Série 2716
Conducteur rigide	1,5 ... 16 mm <sup>2</sup> / 16 ... 6 AWG
Conducteur souple	1,5 ... 16 mm <sup>2</sup> / 16 ... 6 AWG
Longueur de dénudage	12 ... 13 mm / 0.47 ... 0.51 inch
Type de connexion 2	Sortie
Sens d'enfichage 2	vertical
Technique de connexion 2	CAGE CLAMP®
Borne WAGO 2	WAGO Série 737
Conducteur rigide 2	0,08 ... 2,5 mm <sup>2</sup> / 28 ... 12 AWG
Conducteur souple 2	0,08 ... 2,5 mm <sup>2</sup> / 28 ... 12 AWG
Longueur de dénudage 2	5 ... 6 mm / 0.2 ... 0.24 inch
Remarque (Section de conducteur)	12 AWG : THHN, THWN

### Données géométriques

Largeur	21 mm / 0.81 inch
Hauteur	85 mm / 3.35 inch
Prof. à partir du niveau supérieur du rail	62 mm / 2.44 inch

### Données mécaniques

Type de montage	Rail 35
En boîtier	Support de montage

### Données du matériau

Couleur	gris
Charge calorifique	1,196 MJ
Poids	61,9 g

### Conditions d'environnement

Température ambiante (fonctionnement)	-20 ... +50 °C
Humidité relative	≤ 95% (sans condensation)

### Normes et spécifications

Normes/spécifications en préparation	cULus 61010-2-201
--------------------------------------	-------------------

### Données commerciales

eCl@ss 10.0	27-14-11-52
eCl@ss 9.0	27-14-11-52
ETIM 9.0	EC002780
ETIM 8.0	EC002780
Unité d'emb. (SUE)	10 (1) pce(s)
Type d'emballage	Carton
Pays d'origine	US
GTIN	4055143379380
Numéro du tarif douanier	85369010000

### Conformité environnementale du produit

État de conformité RoHS	Compliant, No Exemption
-------------------------	-------------------------

### Approbations / certificats

#### Déclarations de conformité et de fabricant

Homologation	Norme	Nom du certificat
EU-Declaration of Conformity WAGO GmbH & Co. KG	-	-
UK-Declaration of Conformity WAGO GmbH & Co. KG	-	-

## Téléchargements

### Conformité environnementale du produit



#### Recherche de conformité

Environmental Product  
Compliance  
830-800/000-313



## Documentation

### Texte complémentaire

830-800/000-313	19.02.2019	xml 3.68 KB	
830-800/000-313	01.07.2019	docx 15.48 KB	

## Données CAD/CAE

### Données CAD

2D/3D Models  
830-800/000-313



### Données CAE

EPLAN Data Portal  
830-800/000-313



ZUKEN Portal  
830-800/000-313



## 1 Produits correspondants

### 1.1 Accessoires en option

#### 1.1.2 Outil

##### 1.1.2.1 Outil de manipulation



#### Réf.: 210-720

Outil de manipulation; Lame 3,5 x 0,5 mm;  
avec tige partiellement isolée; multicolore

### 1.1.3 Repérage

#### 1.1.3.1 Bandes de repérage



#### Réf.: 709-196

Bandes de marquage; pour imprimante  
Laser; translucide



#### Réf.: 210-831

Bandes de marquage; sur rouleau; Lar-  
geur 2,3 mm; vierge; autocollant; blanc



#### Réf.: 210-832

Bandes de marquage; sur rouleau; Lar-  
geur 3 mm; vierge; autocollant; blanc



#### Réf.: 709-178

Bandes de marquage; sur rouleau; Lar-  
geur 7,5 mm; non extensible; vierge; encli-  
quetable; blanc



#### Réf.: 709-177

Bandes de marquage; sur rouleau; Largeur  
7,5 mm; non extensible; vierge; encli-  
quetable; translucide

Sous réserve de modifications. Veuillez tenir compte de la documentation du produit !

---

Vous trouvez les adresses actuelles sur: [www.wago.com](http://www.wago.com)

---