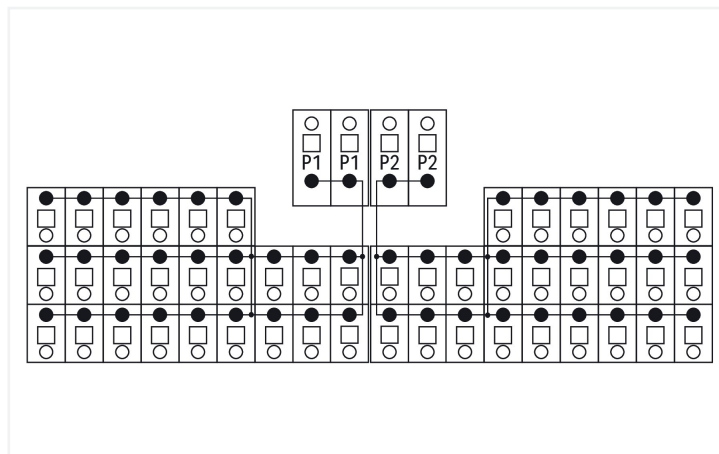
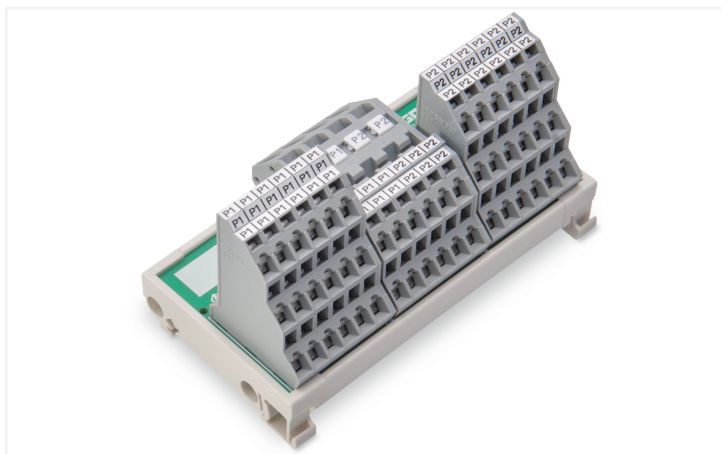


Fiche technique | Référence: 830-800/000-308

Module pour distribution de potentiel; 2 potentiels; avec 2 blocs d'alimentation;
Section du conducteur jusqu'à 6 mm²; avec 24 bornes de sortie; Section du conducteur jusqu'à 2,5 mm²; gris

<https://www.wago.com/830-800/000-308>



Couleur: ■ gris

Données électriques

Tension de fonctionnement	≤ AC/DC 250 V
Courant max. par connexion	10 A
Courant total max. par potentiel	30 A
Fonctions spéciales	with 2 input clamping points each; with 24 output clamping points each

Données de raccordement

Nombre total des potentiels	2
Type de connexion 1	Entrée
Sens d'enfichage	45°
Technique de connexion	CAGE CLAMP®
Borne WAGO	WAGO Série 745
Conducteur rigide	0,2 ... 6 mm ² / 24 ... 10 AWG
Conducteur souple	0,2 ... 6 mm ² / 24 ... 10 AWG
Longueur de dénudage	11 ... 12 mm / 0.43 ... 0.47 inch
Type de connexion 2	Sortie
Sens d'enfichage 2	vertical
Technique de connexion 2	CAGE CLAMP®
Borne WAGO 2	WAGO Série 736/737
Conducteur rigide 2	0,08 ... 2,5 mm ² / 28 ... 12 AWG
Conducteur souple 2	0,08 ... 2,5 mm ² / 28 ... 12 AWG
Longueur de dénudage 2	5 ... 6 mm / 0.2 ... 0.24 inch
Remarque (Section de conducteur)	12 AWG : THHN, THWN

Données géométriques

Largeur	102 mm / 4.02 inch
Hauteur	55 mm / 2.17 inch
Prof. à partir du niveau supérieur du rail	38 mm / 1.47 inch

Données mécaniques

Type de montage	Rail 35
En boîtier	Support de montage

Données du matériau

Couleur	gris
Charge calorifique	1,284 MJ
Poids	158,9 g

Conditions d'environnement

Température ambiante (fonctionnement)	-20 ... +50 °C
Humidité relative	≤ 95% (sans condensation)

Normes et spécifications

Normes/spécifications	cULus 61010-2-201
-----------------------	-------------------

Données commerciales

eCl@ss 10.0	27-14-11-52
eCl@ss 9.0	27-14-11-52
ETIM 9.0	EC002780
ETIM 8.0	EC002780
Unité d'emb. (SUE)	3 (1) pce(s)
Type d'emballage	Carton
Pays d'origine	US
GTIN	4055143379359
Numéro du tarif douanier	85369010000

Conformité environnementale du produit

État de conformité RoHS	Compliant, No Exemption
-------------------------	-------------------------

Approbations / certificats

Déclarations de conformité et de fabricant

Homologation	Norme	Nom du certificat
EU-Declaration of Conformity WAGO GmbH & Co. KG	-	-
UK-Declaration of Conformity WAGO GmbH & Co. KG	-	-

Téléchargements

Conformité environnementale du produit



Recherche de conformité

Environmental Product
Compliance
830-800/000-308



Documentation

Texte complémentaire

Document	Date	Type	Taille	Download
830-800/000-308	01.07.2019	docx	15.42 KB	
830-800/000-308	19.02.2019	xml	3.65 KB	

Données CAD/CAE

Données CAD

2D/3D Models
830-800/000-308



Données CAE

EPLAN Data Portal
830-800/000-308



ZUKEN Portal
830-800/000-308



1 Produits correspondants

1.1 Accessoires en option

1.1.2 Outil

1.1.2.1 Outil de manipulation



Réf.: 210-720

Outil de manipulation; lame 3,5 x 0,5 mm;
avec tige partiellement isolée; multicolore

Réf.: 210-721

Outil de manipulation; lame 5,5 x 0,8 mm;
avec tige partiellement isolée; multicolore

1.1.3 Repérage

1.1.3.1 Bandes de repérage



Réf.: 709-196

Bandes de marquage; pour imprimante
Laser; translucide

Réf.: 210-831

Bandes de marquage; sur rouleau; Lar-
geur 2,3 mm; vierge; autocollant; blanc

Réf.: 210-832

Bandes de marquage; sur rouleau; Lar-
geur 3 mm; vierge; autocollant; blanc

Réf.: 709-178

Bandes de marquage; sur rouleau; Lar-
geur 7,5 mm; non extensible; vierge; encli-
quetable; blanc



Réf.: 709-177

Bandes de marquage; sur rouleau; Largeur
7,5 mm; non extensible; vierge; encli-
quetable; translucide

1.1.3.2 Étiquette de marquage



Réf.: 248-501

Carte de repérage mini WSB; en carte; non extensible; vierge; encliquetable; blanc



Réf.: 793-5501

Carte de repérage WMB; en carte; largeur des bornes 5 - 17,5 mm; extensible 5 - 5,2 MM; vierge; encliquetable; blanc



Réf.: 793-501

Carte de repérage WMB; en carte; non extensible; vierge; encliquetable; blanc



Réf.: 2009-145

Mini-WSB Inline; pour Smart Printer; 1700 pièces sur rouleau; extensible 5 - 5,2 MM; vierge; encliquetable; blanc



Réf.: 2009-115

WMB-Inline; pour Smart Printer; 1500 pièces sur rouleau; extensible 5 - 5,2 MM; vierge; encliquetable; blanc