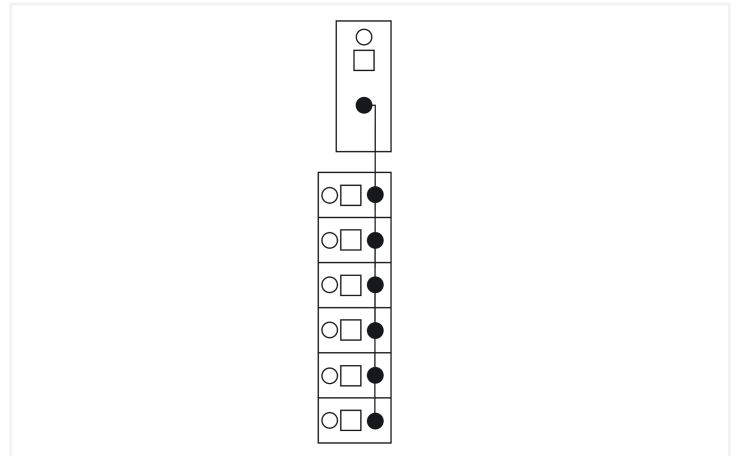
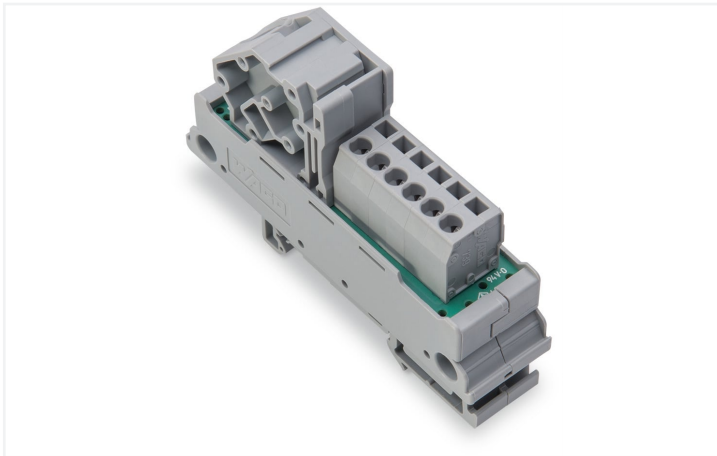


Fiche technique | Référence: 830-800/000-302

Module pour distribution de potentiel; 1 potentiel; avec 1 bloc d'alimentation; Section conducteur jusqu'à 16 mm² ; avec 6 bornes de sortie; Section du conducteur jusqu'à 2,5 mm²; gris

<https://www.wago.com/830-800/000-302>



Couleur: ■ gris

Données électriques

Tension de fonctionnement	≤ AC/DC 250 V
Courant max. par connexion	12 A
Courant total max. par potentiel	65 A
Fonctions spéciales	with 1 input clamping point; with 6 output clamping points

Données de raccordement

Nombre total des potentiels	1
Type de connexion 1	Entrée
Sens d'enfichage	45°
Technique de connexion	CAGE CLAMP®
Borne WAGO	WAGO Série 745
Conducteur rigide	0,2 ... 16 mm ² / 24 ... 6 AWG
Conducteur souple	0,2 ... 16 mm ² / 24 ... 6 AWG
Longueur de dénudage	11 ... 12 mm / 0.43 ... 0.47 inch
Type de connexion 2	Sortie
Sens d'enfichage 2	45°
Technique de connexion 2	CAGE CLAMP®
Borne WAGO 2	WAGO Série 739
Conducteur rigide 2	0,08 ... 2,5 mm ² / 28 ... 12 AWG
Conducteur souple 2	0,08 ... 2,5 mm ² / 28 ... 12 AWG
Longueur de dénudage 2	8 ... 9 mm / 0.31 ... 0.35 inch
Remarque (Section de conducteur)	12 AWG : THHN, THWN

Données géométriques

Largeur	21 mm / 0.81 inch
Hauteur	85 mm / 3.35 inch
Prof. à partir du niveau supérieur du rail	49 mm / 3.35 inch

Données mécaniques

Type de montage	Rail 35
En boîtier	Support de montage

Données du matériau

Couleur	gris
Charge calorifique	1,114 MJ
Poids	51 g

Conditions d'environnement

Température ambiante (fonctionnement)	-20 ... +50 °C
Humidité relative	≤ 95% (sans condensation)

Normes et spécifications

Normes/spécifications	cULus 61010-2-201
-----------------------	-------------------

Données commerciales

eCl@ss 10.0	27-14-11-52
eCl@ss 9.0	27-14-11-52
ETIM 9.0	EC002780
ETIM 8.0	EC002780
Unité d'emb. (SUE)	10 (1) pce(s)
Type d'emballage	Carton
Pays d'origine	US
GTIN	4055143375993
Numéro du tarif douanier	85369010000

Conformité environnementale du produit

État de conformité RoHS	Compliant, No Exemption
-------------------------	-------------------------

Approbations / certificats

Déclarations de conformité et de fabricant

Homologation	Norme	Nom du certificat
EU-Declaration of Conformity WAGO GmbH & Co. KG	-	-
UK-Declaration of Conformity WAGO GmbH & Co. KG	-	-

Téléchargements

Conformité environnementale du produit



Recherche de conformité

Environmental Product
Compliance
830-800/000-302



Documentation

Texte complémentaire

830-800/000-302	01.07.2019	docx 15.32 KB	
830-800/000-302	19.02.2019	xml 3.64 KB	

Données CAD/CAE

Données CAD

2D/3D Models
830-800/000-302



Données CAE

EPLAN Data Portal
830-800/000-302



ZUKEN Portal
830-800/000-302



1 Produits correspondants

1.1 Accessoires en option

1.1.2 Outil

1.1.2.1 Outil de manipulation



Réf.: 210-720

Outil de manipulation; lame 3,5 x 0,5 mm;
avec tige partiellement isolée; multicolore

Réf.: 210-721

Outil de manipulation; lame 5,5 x 0,8 mm;
avec tige partiellement isolée; multicolore

1.1.3 Repérage

1.1.3.1 Bandes de repérage



Réf.: 709-196

Bandes de marquage; pour imprimante
Laser; translucide

Réf.: 210-831

Bandes de marquage; sur rouleau; Lar-
geur 2,3 mm; vierge; autocollant; blanc

Réf.: 210-832

Bandes de marquage; sur rouleau; Lar-
geur 3 mm; vierge; autocollant; blanc

Réf.: 709-178

Bandes de marquage; sur rouleau; Lar-
geur 7,5 mm; non extensible; vierge; encli-
quetable; blanc



Réf.: 709-177

Bandes de marquage; sur rouleau; Largeur
7,5 mm; non extensible; vierge; encli-
quetable; translucide

1.1.3.2 Étiquette de marquage



Réf.: 248-501

Carte de repérage mini WSB; en carte; non extensible; vierge; encliquetable; blanc



Réf.: 793-5501

Carte de repérage WMB; en carte; largeur des bornes 5 - 17,5 mm; extensible 5 - 5,2 MM; vierge; encliquetable; blanc



Réf.: 793-501

Carte de repérage WMB; en carte; non extensible; vierge; encliquetable; blanc



Réf.: 2009-145

Mini-WSB Inline; pour Smart Printer; 1700 pièces sur rouleau; extensible 5 - 5,2 MM; vierge; encliquetable; blanc



Réf.: 2009-115

WMB-Inline; pour Smart Printer; 1500 pièces sur rouleau; extensible 5 - 5,2 MM; vierge; encliquetable; blanc