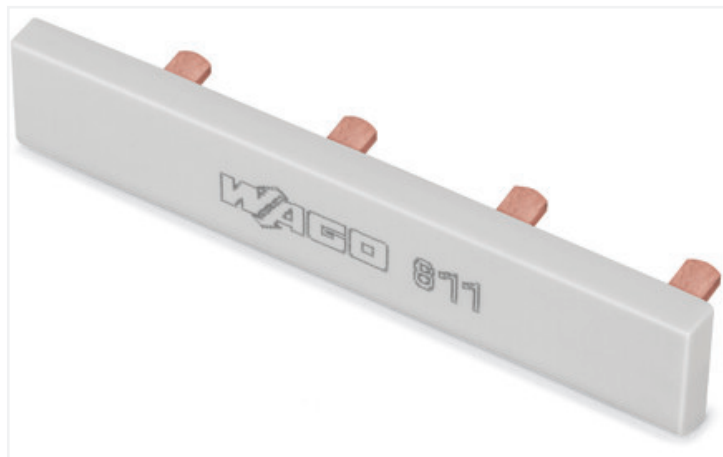


Fiche technique | Référence: 811-478
Contact de pontage; 8 raccords; isolé; gris clair

<https://www.wago.com/811-478>



Couleur: ■ gris clair

Identique à la figure

Données électriques

Données de référence selon CEI/EN

Tension de référence (III / 3)	1000 V
Courant de référence	63 A

Données du matériau

Remarque Données du matériau	Vous trouverez ici des informations sur les spécifications de matériel
Couleur	gris clair
Charge calorifique	0 MJ
Poids	40 g

Données commerciales

eCl@ss 10.0	27-14-11-33
eCl@ss 9.0	27-14-11-40
ETIM 9.0	EC000489
ETIM 8.0	EC000489
Unité d'emb. (SUE)	20 (10) pce(s)
Type d'emballage	Carton
Pays d'origine	DE
GTIN	4050821838609
Numéro du tarif douanier	85366990990

Conformité environnementale du produit

État de conformité RoHS	Compliant, No Exemption
-------------------------	-------------------------

Téléchargements

Conformité environnementale du produit

Recherche de conformité

Environmental Product
Compliance 811-478



Documentation

Informations complémentaires

Technical Section

pdf
2246.92 KB



Texte complémentaire

811-478

19.02.2019

xml
2.52 KB



811-478

14.03.2017

doc
23.00 KB



Données CAD/CAE

Données CAD

2D/3D Models 811-478



Données CAE

EPLAN Data Portal
811-478



WSCAD Universe
811-478



ZUKEN Portal 811-478



Indications de manipulation

Pontage



Peigne de pontage pour pontage rapide et confortable