

Fiche technique | Référence: 811-431

Porte-fusible pour 2 conducteurs; pour fusibles ronds classe CC; 3 pôles; avec affichage de défaut; AC/DC 600 V; Pour rail 35 x 15 et 35 x 7,5; 16 mm²; CAGE CLAMP®; 16,00 mm²; gris clair



<https://www.wago.com/811-431>



Couleur: ■ gris clair

Identique à la figure



Identique à la figure

Remarques

Remarque de sécurité 1

Le porte-fusible ne doit pas être ouvert en charge.

Données électriques

Données de référence selon	IEC/HD 60269-2		
Overtension category	III	III	II
Pollution degree	3	2	2
Tension de référence	600 V	-	-
Tension assignée de tenue aux chocs	-	-	-
Courant de référence	30 A	-	-

Ratings per IEC/EN – Notes

Remarque Données de référence Les données électriques sont déterminées par les données techniques de la borne à fusible et du fusible. Lors du choix des cartouches fusibles G, il faut veiller à ne pas dépasser la puissance dissipée indiquée.

Données de référence selon CEI/EN 2

Tension de référence (III / 3) 2	600 V
----------------------------------	-------

Données d'approbation selon

UL 4248-4

Use group	B	C	D
Tension de référence	-	-	-

Données d'approbation selon

CSA 22.2

Use group	B	C	D
Tension de référence	-	-	-

Puissance dissipée

Puissance dissipée P _v max. fusible protection contre les surcharges les courts-circuits (disposition individuelle)	3 W
Puissance dissipée P _v max. fusible protection contre les surcharges les courts-circuits (disposition en groupe)	3 W
Puissance dissipée P _v max. fusible protection contre les courts-circuits (disposition individuelle)	3 W
Puissance dissipée P _v max. fusible protection contre les courts-circuits (disposition en groupe)	3 W

Général	
Type de la tension 1	AC
Type de la tension 2	DC
Support fusible	enfichable
Forme fusible	Fusible rond ; 10 x 38 mm ; Class CC

Données de raccordement

Points de serrage	6
Nombre total des potentiels	3
nombre des niveaux	1

Connexion 1

Technique de connexion	CAGE CLAMP®
Type d'actionnement	Outil de manipulation
Matière plastique conducteur raccordable	Cuivre
Conducteur rigide	2,5 ... 16 mm ² / 14 ... 6 AWG
Conducteur souple	2,5 ... 16 mm ² / 16 ... 6 AWG
Longueur de dénudage	12 ... 13 mm / 0.47 ... 0.51 inch
Nombre de pôles	3
Sens du câblage	Câblage latéral

Données géométriques

Largeur	52,5 mm / 2.067 inch
Hauteur	105 mm / 4.134 inch
Prof. à partir du niveau supérieur du rail	55 mm / 2.165 inch

Données mécaniques

Type de montage	Rail 35
Remarque montage	Le pied fixe de la borne à fusible doit être orienté vers le haut pour empêcher le fusible de tomber.

Données du matériau

Remarque Données du matériau	Vous trouverez ici des informations sur les spécifications de matériel
Couleur	gris clair
Groupe du matériau isolant	I
Matière isolante Boîtier principal	Polyamide (PA66)
Classe d'inflammabilité selon UL94	V0
Charge calorifique	0 MJ
Poids	1,1 g

Conditions d'environnement

Température d'utilisation	-35 ... +85 °C
Température d'utilisation continue	-35 ... +85 °C

Données commerciales

Product Group	1 (Bornes sur rail)
eCl@ss 10.0	27-14-11-16
eCl@ss 9.0	27-14-11-16
ETIM 9.0	EC002705
ETIM 8.0	EC002705
Unité d'emb. (SUE)	4 (1) pce(s)
Type d'emballage	Carton
Pays d'origine	CN
GTIN	4055143187442
Numéro du tarif douanier	85369095000

Conformité environnementale du produit

État de conformité RoHS	Compliant, No Exemption
-------------------------	-------------------------

Approbations / certificats

Déclarations de conformité et de fabricant

Homologation	Norme	Nom du certificat
EU-Declaration of Conformity WAGO GmbH & Co. KG	-	-

Téléchargements

Conformité environnementale du produit

Recherche de conformité

Environmental Product Compliance 811-431	↓
--	-------------------

Documentation

Informations complémentaires

Technical Section	pdf 2246.92 KB	↓
-------------------	-------------------	-------------------

Texte complémentaire

811-431	19.02.2019	xml 3.58 KB	↓
811-431	14.03.2017	doc 25.00 KB	↓

Données CAD/CAE

Données CAD

2D/3D Models 811-431



Données CAE

EPLAN Data Portal
811-431WSCAD Universe
811-431

ZUKEN Portal 811-431



1 Produits correspondants

1.1 Accessoires en option

1.1.3 Contact de pontage

1.1.3.1 Contact de pontage

[Réf.: 811-480](#)Contact de pontage; 10 raccords; isolé;
gris clair[Réf.: 811-481](#)Contact de pontage; 11 raccords; isolé;
gris clair[Réf.: 811-482](#)Contact de pontage; 12 raccords; isolé;
gris clair[Réf.: 811-472](#)Contact de pontage; 2 raccords; isolé;
gris clair[Réf.: 811-473](#)Contact de pontage; 3 raccords; isolé;
gris clair[Réf.: 811-474](#)Contact de pontage; 4 raccords; isolé;
gris clair[Réf.: 811-475](#)Contact de pontage; 5 raccords; isolé;
gris clair[Réf.: 811-476](#)Contact de pontage; 6 raccords; isolé;
gris clair[Réf.: 811-477](#)Contact de pontage; 7 raccords; isolé;
gris clair[Réf.: 811-478](#)Contact de pontage; 8 raccords; isolé;
gris clair[Réf.: 811-479](#)Contact de pontage; 9 raccords; isolé;
gris clair

1.1.4 Montage

1.1.4.1 Verrouillage

[Réf.: 811-612](#)

Kit de couplage; pour 12 pôles; rouge

1.1.5 Repérage

1.1.5.1 Adaptateur de repérage

[Réf.: 285-442](#)

Adaptateur; gris

1.1.5.2 Étiquette

Réf.: 210-705 Étiquettes; pour imprimante TP; adhésif permanent; 6 x 15 mm; blanc	Réf.: 210-705/000-002 Étiquettes; pour imprimante TP; adhésif permanent; 6 x 15 mm; jaune	Réf.: 210-706 Étiquettes; pour imprimante TP; adhésif permanent; 9 x 15 mm; blanc	Réf.: 210-706/000-002 Étiquettes; pour imprimante TP; adhésif permanent; 9 x 15 mm; jaune
Réf.: 210-805 Étiquettes; pour Smart Printer; adhésif permanent; 6 x 15 mm; blanc	Réf.: 210-805/000-002 Étiquettes; pour Smart Printer; adhésif permanent; 6 x 15 mm; jaune	Réf.: 210-806 Étiquettes; pour Smart Printer; adhésif permanent; 9 x 15 mm; blanc	Réf.: 210-806/000-002 Étiquettes; pour Smart Printer; adhésif permanent; 9 x 15 mm; jaune

1.1.5.3 Étiquette de marquage

Réf.: 793-5501 Carte de repérage WMB; en carte; largeur des bornes 5 - 17,5 mm; extensible 5 - 5,2 MM; vierge; encliquetable; blanc	Réf.: 793-5501/000-006 Carte de repérage WMB; en carte; largeur des bornes 5 - 17,5 mm; extensible 5 - 5,2 MM; vierge; encliquetable; bleu	Réf.: 793-5501/000-007 Carte de repérage WMB; en carte; largeur des bornes 5 - 17,5 mm; extensible 5 - 5,2 MM; vierge; encliquetable; gris	Réf.: 793-5501/000-002 Carte de repérage WMB; en carte; largeur des bornes 5 - 17,5 mm; extensible 5 - 5,2 MM; vierge; encliquetable; jaune
Réf.: 793-5501/000-014 Carte de repérage WMB; en carte; largeur des bornes 5 - 17,5 mm; extensible 5 - 5,2 MM; vierge; encliquetable; marron	Réf.: 793-5501/000-012 Carte de repérage WMB; en carte; largeur des bornes 5 - 17,5 mm; extensible 5 - 5,2 MM; vierge; encliquetable; orange	Réf.: 793-5501/000-005 Carte de repérage WMB; en carte; largeur des bornes 5 - 17,5 mm; extensible 5 - 5,2 MM; vierge; encliquetable; rouge	Réf.: 793-5501/000-023 Carte de repérage WMB; en carte; largeur des bornes 5 - 17,5 mm; extensible 5 - 5,2 MM; vierge; encliquetable; vert
Réf.: 793-5501/000-017 Carte de repérage WMB; en carte; largeur des bornes 5 - 17,5 mm; extensible 5 - 5,2 MM; vierge; encliquetable; vert clair	Réf.: 793-5501/000-024 Carte de repérage WMB; en carte; largeur des bornes 5 - 17,5 mm; extensible 5 - 5,2 MM; vierge; encliquetable; violet	Réf.: 793-501 Carte de repérage WMB; en carte; non extensible; vierge; encliquetable; blanc	Réf.: 793-501/000-006 Carte de repérage WMB; en carte; non extensible; vierge; encliquetable; bleu
Réf.: 793-501/000-007 Carte de repérage WMB; en carte; non extensible; vierge; encliquetable; gris	Réf.: 793-501/000-002 Carte de repérage WMB; en carte; non extensible; vierge; encliquetable; jaune	Réf.: 793-501/000-012 Carte de repérage WMB; en carte; non extensible; vierge; encliquetable; orange	Réf.: 793-501/000-005 Carte de repérage WMB; en carte; non extensible; vierge; encliquetable; rouge
Réf.: 793-501/000-023 Carte de repérage WMB; en carte; non extensible; vierge; encliquetable; vert	Réf.: 793-501/000-017 Carte de repérage WMB; en carte; non extensible; vierge; encliquetable; vert clair	Réf.: 793-501/000-024 Carte de repérage WMB; en carte; non extensible; vierge; encliquetable; violet	Réf.: 2009-115 WMB-Inline; pour Smart Printer; 1500 pièces sur rouleau; extensible 5 - 5,2 MM; vierge; encliquetable; blanc
Réf.: 2009-115/000-006 WMB-Inline; pour Smart Printer; 1500 pièces sur rouleau; extensible 5 - 5,2 MM; vierge; encliquetable; bleu	Réf.: 2009-115/000-007 WMB-Inline; pour Smart Printer; 1500 pièces sur rouleau; extensible 5 - 5,2 MM; vierge; encliquetable; gris	Réf.: 2009-115/000-002 WMB-Inline; pour Smart Printer; 1500 pièces sur rouleau; extensible 5 - 5,2 MM; vierge; encliquetable; jaune	Réf.: 2009-115/000-012 WMB-Inline; pour Smart Printer; 1500 pièces sur rouleau; extensible 5 - 5,2 MM; vierge; encliquetable; orange
Réf.: 2009-115/000-005 WMB-Inline; pour Smart Printer; 1500 pièces sur rouleau; extensible 5 - 5,2 MM; vierge; encliquetable; rouge	Réf.: 2009-115/000-023 WMB-Inline; pour Smart Printer; 1500 pièces sur rouleau; extensible 5 - 5,2 MM; vierge; encliquetable; vert	Réf.: 2009-115/000-017 WMB-Inline; pour Smart Printer; 1500 pièces sur rouleau; extensible 5 - 5,2 MM; vierge; encliquetable; vert clair	Réf.: 2009-115/000-024 WMB-Inline; pour Smart Printer; 1500 pièces sur rouleau; extensible 5 - 5,2 MM; vierge; encliquetable; violet

1.1.6 Tester et mesurer

1.1.6.1 Accessoires de test



Réf: 206-912

Pointes de touche surmoulées WAGO; Ø 2 mm; 1000 V; CAT IV; 0,416666667

Indications de manipulation

Montage



Kit de couplage pour la réalisation de borne à fusible pour 2 ou 3 conducteurs

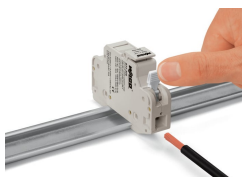


Démontage de la borne du rail.

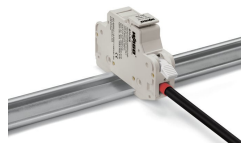
Raccorder le conducteur



Ouverture et fermeture du levier avec outil de manipulation



Connexion CAGE CLAMP®
Raccordement du conducteur.
Ouvrir le point de connexion à l'aide du levier :



Conducteurs avec embout d'extrémité (jusqu'à 10 mm² possible)

Pontage



Peigne de pontage pour pontage rapide et confortable



Insertion d'un fusible

Repérage



Support de marquage WMB pour un marquage confortable



Adaptateur de marquage (285-442) pour l'utilisation de bandes de marquage sans fin