

Fiche technique | Référence: 811-410

Porte-fusible pour 2 conducteurs; pour fusibles ronds classe CC; 1 pôle; sans affichage de défaut; AC/DC 600 V; Pour rail 35 x 15 et 35 x 7,5; 16 mm²; CAGE CLAMP®; 16,00 mm²; gris clair

<https://www.wago.com/811-410>



Couleur: ■ gris clair

Remarques

Remarque de sécurité 1

Le porte-fusible ne doit pas être ouvert en charge.

Données électriques

Données de référence selon	IEC/HD 60269-2		
Overtension category	III	III	II
Pollution degree	3	2	2
Tension de référence	600 V	-	-
Tension assignée de tenue aux chocs	-	-	-
Courant de référence	30 A	-	-

Ratings per IEC/EN – Notes

Remarque Données de référence Les données électriques sont déterminées par les données techniques de la borne à fusible et du fusible. Lors du choix des cartouches fusibles G, il faut veiller à ne pas dépasser la puissance dissipée indiquée.

Données de référence selon CEI/EN 2

Tension de référence (III / 3) 2	600 V
----------------------------------	-------

Données d'approbation selon

UL 4248-4

Use group	B	C	D
Tension de référence	-	-	-

Données d'approbation selon

CSA 22.2

Use group	B	C	D
Tension de référence	-	-	-

Puissance dissipée

Puissance dissipée P_v max. fusible protection contre les surcharges les courts-circuits (disposition individuelle)	3 W
Puissance dissipée P_v max. fusible protection contre les surcharges les courts-circuits (disposition en groupe)	3 W
Puissance dissipée P_v max. fusible protection contre les courts-circuits (disposition individuelle)	3 W
Puissance dissipée P_v max. fusible protection contre les courts-circuits (disposition en groupe)	3 W

Général

Type de la tension 1	AC
Type de la tension 2	DC
Support fusible	enfichable
Forme fusible	Fusible rond ; 10 x 38 mm ; Class CC

Données de raccordement

Points de serrage	2	Connexion 1	
Nombre total des potentiels	1	Technique de connexion	CAGE CLAMP®
nombre des niveaux	1	Type d'actionnement	Outil de manipulation
		Matière plastique conducteur raccordable	Cuivre
		Conducteur rigide	2,5 ... 16 mm ² / 14 ... 6 AWG
		Conducteur souple	2,5 ... 16 mm ² / 16 ... 6 AWG
		Longueur de dénudage	12 ... 13 mm / 0.47 ... 0.51 inch
		Nombre de pôles	1
		Sens du câblage	Câblage latéral

Données géométriques

Largeur	17,5 mm / 0.689 inch
Hauteur	105 mm / 4.134 inch
Prof. à partir du niveau supérieur du rail	55 mm / 2.165 inch

Données mécaniques

Type de montage	Rail 35
Remarque montage	Le pied fixe de la borne à fusible doit être orienté vers le haut pour empêcher le fusible de tomber.

Données du matériau

Remarque Données du matériau	Vous trouverez ici des informations sur les spécifications de matériel
Couleur	gris clair
Groupe du matériau isolant	I
Matière isolante Boîtier principal	Polyamide (PA66)
Classe d'inflammabilité selon UL94	V0
Charge calorifique	0 MJ
Poids	1,1 g

Conditions d'environnement

Température d'utilisation	-35 ... +85 °C
Température d'utilisation continue	-35 ... +85 °C

Données commerciales

Product Group	1 (Bornes sur rail)
eCl@ss 10.0	27-14-11-16
eCl@ss 9.0	27-14-11-16
ETIM 9.0	EC002705
ETIM 8.0	EC002705
Unité d'emb. (SUE)	12 (1) pce(s)
Type d'emballage	Carton
Pays d'origine	CN
GTIN	4050821856504
Numéro du tarif douanier	85369095000

Conformité environnementale du produit

État de conformité RoHS	Compliant, No Exemption
-------------------------	-------------------------

Approbations / certificats

Déclarations de conformité et de fabricant

Homologation	Norme	Nom du certificat
EU-Declaration of Conformity WAGO GmbH & Co. KG	-	-

Téléchargements

Conformité environnementale du produit

Recherche de conformité

Environmental Product Compliance 811-410	↓
--	-------------------

Documentation

Informations complémentaires

Technical Section	pdf 2246.92 KB	↓
-------------------	-------------------	-------------------

Texte complémentaire

811-410	19.02.2019	xml 3.50 KB	↓
811-410	14.03.2017	doc 25.00 KB	↓

Données CAD/CAE

Données CAD

2D/3D Models 811-410



Données CAE

EPLAN Data Portal
811-410WSCAD Universe
811-410

ZUKEN Portal 811-410



1 Produits correspondants

1.1 Accessoires en option

1.1.3 Contact de pontage

1.1.3.1 Contact de pontage

[Réf.: 811-480](#)Contact de pontage; 10 raccords; isolé;
gris clair[Réf.: 811-481](#)Contact de pontage; 11 raccords; isolé;
gris clair[Réf.: 811-482](#)Contact de pontage; 12 raccords; isolé;
gris clair[Réf.: 811-472](#)Contact de pontage; 2 raccords; isolé;
gris clair[Réf.: 811-473](#)Contact de pontage; 3 raccords; isolé;
gris clair[Réf.: 811-474](#)Contact de pontage; 4 raccords; isolé;
gris clair[Réf.: 811-475](#)Contact de pontage; 5 raccords; isolé;
gris clair[Réf.: 811-476](#)Contact de pontage; 6 raccords; isolé;
gris clair[Réf.: 811-477](#)Contact de pontage; 7 raccords; isolé;
gris clair[Réf.: 811-478](#)Contact de pontage; 8 raccords; isolé;
gris clair[Réf.: 811-479](#)Contact de pontage; 9 raccords; isolé;
gris clair

1.1.4 Montage

1.1.4.1 Verrouillage

[Réf.: 811-612](#)

Kit de couplage; pour 12 pôles; rouge

1.1.5 Repérage

1.1.5.1 Adaptateur de repérage

[Réf.: 285-442](#)

Adaptateur; gris

1.1.5.2 Étiquette



Réf.: 210-705
Étiquettes; pour imprimante TP; adhésif permanent; 6 x 15 mm; blanc



Réf.: 210-705/000-002
Étiquettes; pour imprimante TP; adhésif permanent; 6 x 15 mm; jaune



Réf.: 210-706
Étiquettes; pour imprimante TP; adhésif permanent; 9 x 15 mm; blanc



Réf.: 210-706/000-002
Étiquettes; pour imprimante TP; adhésif permanent; 9 x 15 mm; jaune



Réf.: 210-805
Étiquettes; pour Smart Printer; adhésif permanent; 6 x 15 mm; blanc



Réf.: 210-805/000-002
Étiquettes; pour Smart Printer; adhésif permanent; 6 x 15 mm; jaune



Réf.: 210-806
Étiquettes; pour Smart Printer; adhésif permanent; 9 x 15 mm; blanc



Réf.: 210-806/000-002
Étiquettes; pour Smart Printer; adhésif permanent; 9 x 15 mm; jaune

1.1.5.3 Étiquette de marquage



Réf.: 793-5501
Carte de repérage WMB; en carte; largeur des bornes 5 - 17,5 mm; extensible 5 - 5,2 MM; vierge; encliquetable; blanc



Réf.: 793-5501/000-006
Carte de repérage WMB; en carte; largeur des bornes 5 - 17,5 mm; extensible 5 - 5,2 MM; vierge; encliquetable; bleu



Réf.: 793-5501/000-007
Carte de repérage WMB; en carte; largeur des bornes 5 - 17,5 mm; extensible 5 - 5,2 MM; vierge; encliquetable; gris



Réf.: 793-5501/000-002
Carte de repérage WMB; en carte; largeur des bornes 5 - 17,5 mm; extensible 5 - 5,2 MM; vierge; encliquetable; jaune



Réf.: 793-5501/000-014
Carte de repérage WMB; en carte; largeur des bornes 5 - 17,5 mm; extensible 5 - 5,2 MM; vierge; encliquetable; marron



Réf.: 793-5501/000-012
Carte de repérage WMB; en carte; largeur des bornes 5 - 17,5 mm; extensible 5 - 5,2 MM; vierge; encliquetable; orange



Réf.: 793-5501/000-005
Carte de repérage WMB; en carte; largeur des bornes 5 - 17,5 mm; extensible 5 - 5,2 MM; vierge; encliquetable; rouge



Réf.: 793-5501/000-023
Carte de repérage WMB; en carte; largeur des bornes 5 - 17,5 mm; extensible 5 - 5,2 MM; vierge; encliquetable; vert



Réf.: 793-5501/000-017
Carte de repérage WMB; en carte; largeur des bornes 5 - 17,5 mm; extensible 5 - 5,2 MM; vierge; encliquetable; vert clair



Réf.: 793-5501/000-024
Carte de repérage WMB; en carte; largeur des bornes 5 - 17,5 mm; extensible 5 - 5,2 MM; vierge; encliquetable; violet



Réf.: 793-501
Carte de repérage WMB; en carte; non extensible; vierge; encliquetable; blanc



Réf.: 793-501/000-006
Carte de repérage WMB; en carte; non extensible; vierge; encliquetable; bleu



Réf.: 793-501/000-007
Carte de repérage WMB; en carte; non extensible; vierge; encliquetable; gris



Réf.: 793-501/000-002
Carte de repérage WMB; en carte; non extensible; vierge; encliquetable; jaune



Réf.: 793-501/000-012
Carte de repérage WMB; en carte; non extensible; vierge; encliquetable; orange



Réf.: 793-501/000-005
Carte de repérage WMB; en carte; non extensible; vierge; encliquetable; rouge



Réf.: 793-501/000-023
Carte de repérage WMB; en carte; non extensible; vierge; encliquetable; vert



Réf.: 793-501/000-017
Carte de repérage WMB; en carte; non extensible; vierge; encliquetable; vert clair



Réf.: 793-501/000-024
Carte de repérage WMB; en carte; non extensible; vierge; encliquetable; violet



Réf.: 2009-115
WMB-Inline; pour Smart Printer; 1500 pièces sur rouleau; extensible 5 - 5,2 MM; vierge; encliquetable; blanc



Réf.: 2009-115/000-006
WMB-Inline; pour Smart Printer; 1500 pièces sur rouleau; extensible 5 - 5,2 MM; vierge; encliquetable; bleu



Réf.: 2009-115/000-007
WMB-Inline; pour Smart Printer; 1500 pièces sur rouleau; extensible 5 - 5,2 MM; vierge; encliquetable; gris



Réf.: 2009-115/000-002
WMB-Inline; pour Smart Printer; 1500 pièces sur rouleau; extensible 5 - 5,2 MM; vierge; encliquetable; jaune



Réf.: 2009-115/000-012
WMB-Inline; pour Smart Printer; 1500 pièces sur rouleau; extensible 5 - 5,2 MM; vierge; encliquetable; orange



Réf.: 2009-115/000-005
WMB-Inline; pour Smart Printer; 1500 pièces sur rouleau; extensible 5 - 5,2 MM; vierge; encliquetable; rouge



Réf.: 2009-115/000-023
WMB-Inline; pour Smart Printer; 1500 pièces sur rouleau; extensible 5 - 5,2 MM; vierge; encliquetable; vert



Réf.: 2009-115/000-017
WMB-Inline; pour Smart Printer; 1500 pièces sur rouleau; extensible 5 - 5,2 MM; vierge; encliquetable; vert clair



Réf.: 2009-115/000-024
WMB-Inline; pour Smart Printer; 1500 pièces sur rouleau; extensible 5 - 5,2 MM; vierge; encliquetable; violet

1.1.6 Tester et mesurer

1.1.6.1 Accessoires de test



Réf: 206-912

Pointes de touche surmoulées WAGO; Ø 2 mm; 1000 V; CAT IV; 0,416666667

Indications de manipulation

Montage

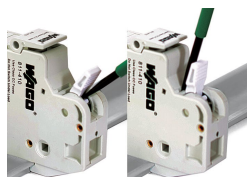


Kit de couplage pour la réalisation de borne à fusible pour 2 ou 3 conducteurs

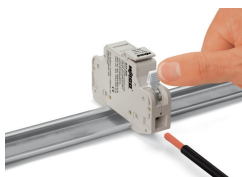


Démontage de la borne du rail.

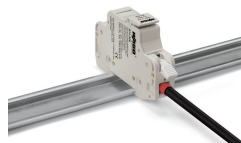
Raccorder le conducteur



Ouverture et fermeture du levier avec outil de manipulation



Connexion CAGE CLAMP®
Raccordement du conducteur.
Ouvrir le point de connexion à l'aide du levier :



Conducteurs avec embout d'extrémité (jusqu'à 10 mm² possible)

Pontage



Peigne de pontage pour pontage rapide et confortable

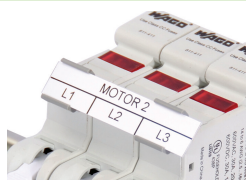


Insertion d'un fusible

Repérage



Support de marquage WMB pour un marquage confortable



Adaptateur de marquage (285-442) pour l'utilisation de bandes de marquage sans fin