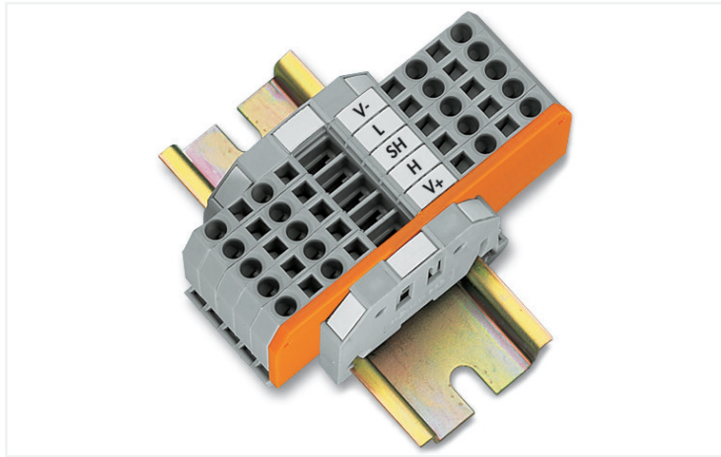
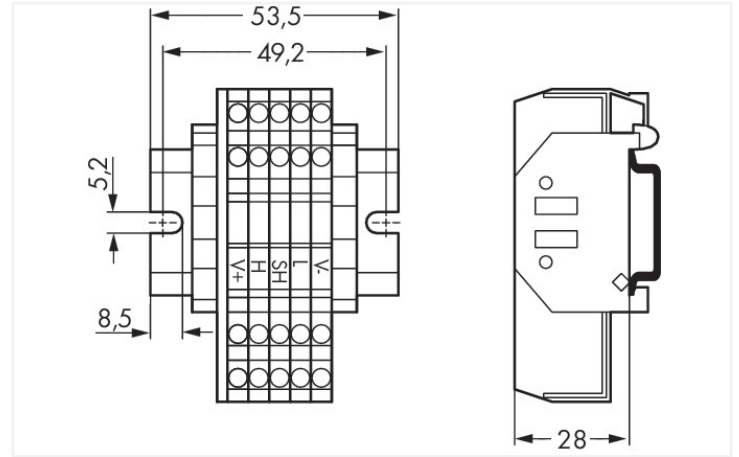


Fiche technique | Référence: 810-901/000-001
Multi port device tap; 2 trunk cables (input, output); 2 drop cables

<https://www.wago.com/810-901/000-001>



Identique à la figure



Dimensions en mm

Données de raccordement

Conducteur rigide	0,08 ... 2,5 mm ² / 28 ... 12 AWG
-------------------	--

Données géométriques

Largeur	53,5 mm / 2.106 inch
Hauteur à partir du niveau supérieur du rail	28 mm / 1.102 inch
Profondeur	75 mm / 2.953 inch

Données du matériau

Charge calorifique	1,056 MJ
Poids	78,4 g

Données commerciales

eCl@ss 10.0	27-14-31-05
eCl@ss 9.0	27-14-31-05
ETIM 8.0	EC000635
ETIM 7.0	EC000635
Unité d'emb. (SUE)	1 pce(s)
Type d'emballage	Carton
Pays d'origine	US
GTIN	4044918311885
Numéro du tarif douanier	8536901000

Conformité environnementale du produit

État de conformité RoHS	Compliant, No Exemption
-------------------------	-------------------------

Téléchargements

Conformité environnementale du produit



Recherche de conformité

Environmental Product
Compliance
810-901/000-001



Documentation

Texte complémentaire

810-901/000-001	19.02.2019	xml 3.30 KB	
810-901/000-001	05.03.2019	docx 16.46 KB	

Données CAD/CAE

Données CAE

EPLAN Data Portal
810-901/000-001



WSCAD Universe
810-901/000-001

