

Fiche technique | Référence: 805-105/000-006

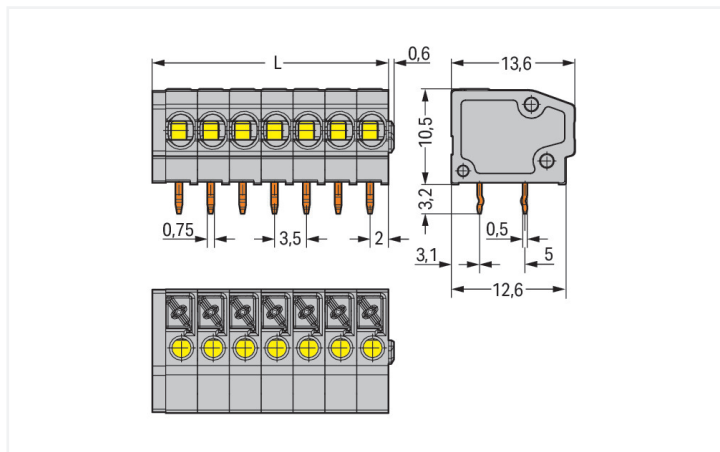
Borne pour circuits imprimés; Bouton-poussoir; 1,5 mm²; Pas 3,5 mm; 5 pôles; Push-in CAGE CLAMP®; avec ouverture de test; 1,50 mm²; bleu

<https://www.wago.com/805-105/000-006>



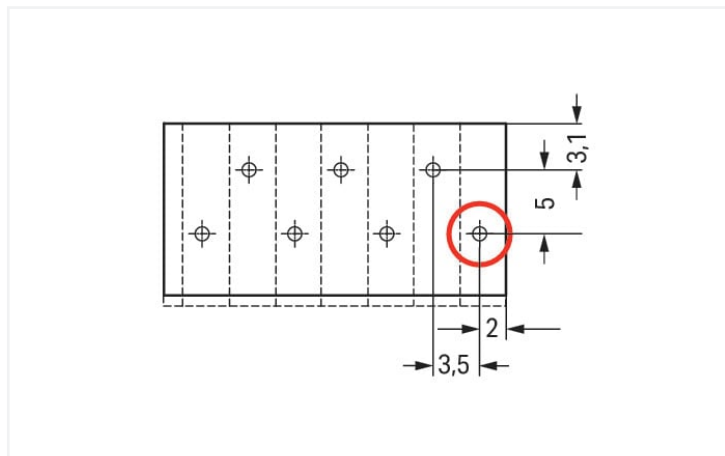
Couleur: ■ bleu

Identique à la figure



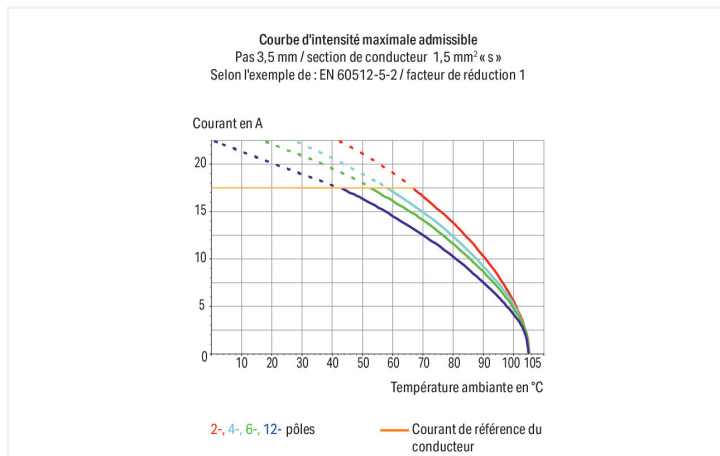
Dimensions en mm

$L = (\text{Nombre de pôles} \times \text{pas}) + 1,5 \text{ mm}$



Dimensions en mm

(Cercle rouge) première broche à souder devant à droite



- Borniers avec connexion Push-in CAGE CLAMP® et poussoirs
- Conducteur souple avec embout et rigide insérable directement
- Poussoir sans effort pour faciliter la connexion et déconnexion des conducteurs souples
- Aucun outil spécial nécessaire
- Variantes avec/sans point de test et pièces intermédiaires à encliquer
- Variantes avec pontage interne configurable individuellement (montage côté usine), par ex. pour bouclage de la terre

Remarques

Variantes pour Ex i :

D'autres variantes peuvent être demandées au service commercial de WAGO ou, si nécessaire, configurées sur <https://configurator.wago.com>.
autres nombres de pôles
Autres couleurs
Borniers de couleurs panachées
Impression directe

Données électriques

Données de référence selon	IEC/EN 60664-1			Données d'approbation selon	UL 1059		
Overvoltage category	III	III	II	Use group	B	C	D
Pollution degree	3	2	2	Tension de référence	300 V	150 V	300 V
Tension de référence	250 V	320 V	630 V	Courant de référence	10 A	10 A	10 A
Tension assignée de tenue aux chocs	4 kV	4 kV	4 kV				
Courant de référence	17,5 A	17,5 A	17,5 A				

Données de raccordement

Points de serrage	5	Connexion 1	
Nombre total des potentiels	5	Technique de connexion	Push-in CAGE CLAMP®
Nombre de types de connexion	1	Type d'actionnement	Bouton-poussoir
nombre des niveaux	1	Conducteur rigide	0,2 ... 1,5 mm ² / 24 ... 16 AWG
Nombre de prises de test	1	Conducteur souple	0,2 ... 1,5 mm ² / 24 ... 16 AWG
		Conducteurs souples ; avec embout d'extrémité isolé	0,25 ... 1 mm ²
		Conducteurs souples ; avec embout d'extrémité sans isolation plastique	0,25 ... 1 mm ²
		Longueur de dénudage	9 ... 10 mm / 0.35 ... 0.39 inch
		Axe du conducteur au circuit imprimé	0°
		Nombre de pôles	5

Données géométriques

Pas	3,5 mm / 0.138 inch
Largeur	19 mm / 0.748 inch
Hauteur	13,7 mm / 0.539 inch
Hauteur utile	10,5 mm / 0.413 inch
Profondeur	13,6 mm / 0.535 inch
Longueur de la broche à souder	3,2 mm
Dimensions broche à souder	0,5 x 0,75 mm
Diamètre de perçage avec tolérance	1,1 (+0,1) mm

Contacts circuits imprimés

Contacts circuits imprimés	THT
Affectation broche à souder	décalé sur tout le bornier
Nombre de broches à souder par potentiel	1

Données du matériau

Remarque Données du matériau	Vous trouverez ici des informations sur les spécifications de matériel
Couleur	bleu
Groupe du matériau isolant	I
Matière isolante Boîtier principal	Polyamide (PA66)
Classe d'inflammabilité selon UL94	V0
Matériau des ressorts de serrage	Ressort en acier Chrome-Nickel (CrNi)
Matériau du contact	Cuivre électrolytique (E _{Cu})
Surface du contact	Étain
Charge calorifique	0,049 MJ
Poids	2,4 g

Conditions d'environnement

Plage de températures limites -60 ... +105 °C

Données commerciales

eCl@ss 10.0	27-44-04-01
eCl@ss 9.0	27-44-04-01
ETIM 8.0	EC002643
Unité d'emb. (SUE)	260 (65) pce(s)
Type d'emballage	Carton
Pays d'origine	PL
GTIN	4055143591171
Numéro du tarif douanier	85369010000

Conformité environnementale du produit

État de conformité RoHS Compliant, No Exemption

Approbations / certificats

Homologations générales



Homologation	Norme	Nom du certificat
CCA DEKRA Certification B.V.	EN 60947	71-115456
CCA DEKRA Certification B.V.	EN 60947-7-4	NTR NL-7782
KEMA/KEUR DEKRA Certification B.V.	EN 60947-7-4	71-110757
UR Underwriters Laboratories Inc.	UL 1059	E45172

Déclarations de conformité et de fabricant

Homologation	Norme	Nom du certificat
EU-Declaration of Conformity WAGO GmbH & Co. KG	-	-
UK-Declaration of Conformity WAGO GmbH & Co. KG	-	-

Téléchargements

Conformité environnementale du produit

Recherche de conformité

Environmental Product
Compliance
805-105/000-006



Documentation

Informations complémentaires

Technical Section 03.04.2019 pdf 2027.26 KB



Données CAD/CAE

Données CAD

2D/3D Models
805-105/000-006



Données CAE

ZUKEN Portal
805-105/000-006



PCB Design

Symbol and Footprint
via SamacSys
805-105/000-006



Symbol and Footprint
via Ultra Librarian
805-105/000-006



1 Produits correspondants

1.1 Accessoires en option

1.1.2 Outil

1.1.2.1 Outil de manipulation

**Réf.: 210-719**

Outil de manipulation; Lame 2,5 x 0,4 mm;
avec tige partiellement isolée

**Réf.: 210-647**

Outil de manipulation; Lame 2,5 x 0,4 mm;
avec tige partiellement isolée; multicolore

1.1.3 Repérage

1.1.3.1 Bandes de repérage

**Réf.: 210-332/350-202**

Bandes de marquage; en feuilles DIN A4;
avec impression; 1-16 (240x); Largeur in-
terlignes 3 mm; longueur de bande 182
mm; Impression horizontale; autocollant;
blanc

**Réf.: 210-332/350-204**

Bandes de marquage; en feuilles DIN A4;
avec impression; 17-32 (240x); Largeur
interlignes 3 mm; longueur de bande 182
mm; Impression horizontale; autocollant;
blanc

**Réf.: 210-332/350-206**

Bandes de marquage; en feuilles DIN A4;
avec impression; 33-48 (240x); Largeur in-
terlignes 3 mm; longueur de bande 182
mm; Impression horizontale; autocollant;
blanc

1.1.4 Tester et mesurer

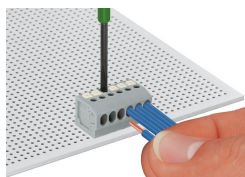
1.1.4.1 Accessoires de test

**Réf.: 210-136**

Fiche de contrôle; Ø 2 mm; avec câble de
longueur 500 mm; rouge

Indications de manipulation

Raccorder le conducteur



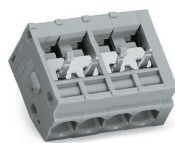
Raccordement des conducteurs rigides par insertion directe.
Déconnecter le conducteur et raccorder des conducteurs souples par actionnement du poussoir.

Montage



Barrettes à bornes avec pièces intermédiaires à encliqueter et introduction de conducteur agrandie (pas 5 mm) sur demande

Pontage



WAGO remplit l'exigence p.ex. de ne pas guider les connexions des bornes de protection au-dessus des circuits imprimés en offrant un pontage interne des barrettes à bornes de la série 805. Dans ce cas, les barrettes à bornes sont pontées et marquées au choix en usine selon les besoins du client.

Montage



Barrettes à bornes de couleurs panachées sur demande