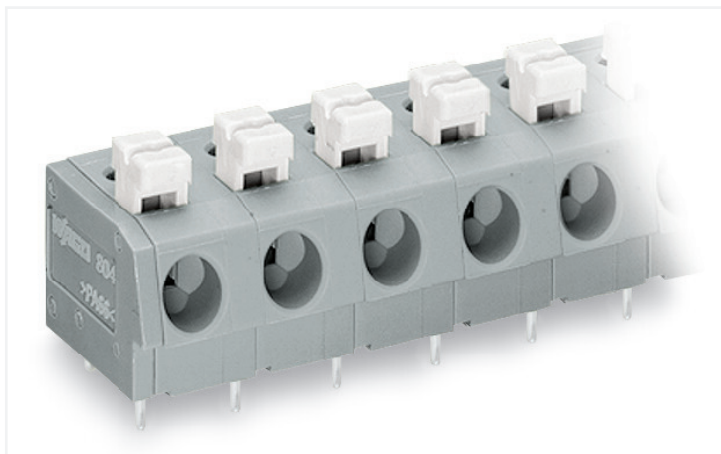


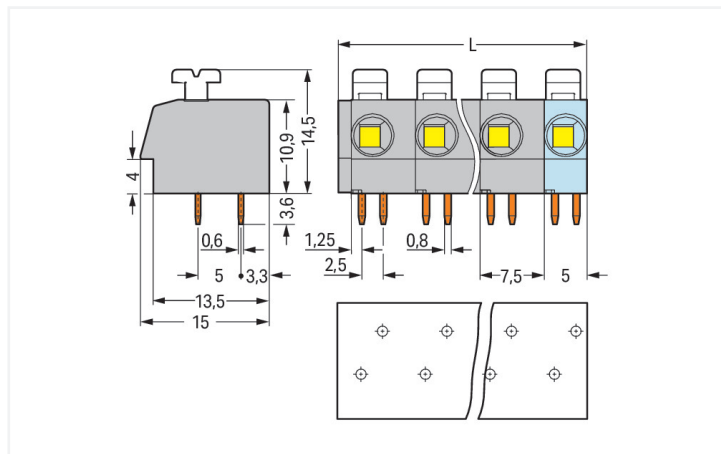
Fiche technique | Référence: 804-305

Borne pour circuits imprimés; Bouton-poussoir; 2,5 mm²; Pas 7,5 mm; 5 pôles; Push-in CAGE CLAMP®; 2,50 mm²; gris

<https://www.wago.com/804-305>

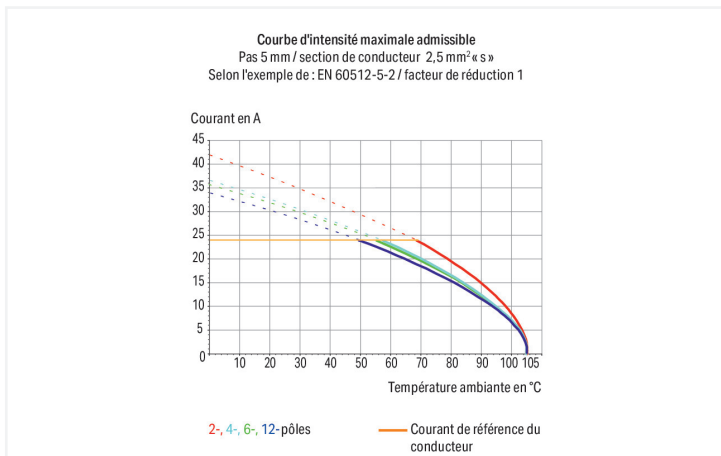


Couleur: ■ gris



Dimensions en mm

L = (nombre de pôles - 1) x pas + 5 mm + 1,5 mm



- Borniers avec connexion Push-in CAGE CLAMP® et poussoirs
- Conducteur souple avec embout et rigide insérable directement
- Large espace de raccordement pour conducteurs jusqu'à AWG 12 avec diamètre d'isolation de jusqu'à 4,2 mm
- Borniers avec pièces intermédiaires à encliqueter pour augmentation du pas
- Variantes avec pontage interne configurable individuellement (montage côté usine), par ex. pour bouclage de la terre

Remarques

Variantes pour Ex i :

Variantes pour Ex i

D'autres variantes peuvent être demandées au service commercial de WAGO ou, si nécessaire, configurées sur <https://configurator.wago.com>.

autres nombres de pôles

Autres couleurs

Borniers de couleurs panachées

Pas 10 mm avec pièces intermédiaires à encliqueter

Impression directe

Données électriques

Données de référence selon	IEC/EN 60664-1		
Overvoltage category	III	III	II
Pollution degree	3	2	2
Tension de référence	320 V	320 V	630 V
Tension assignée de tenue aux chocs	4 kV	4 kV	4 kV
Courant de référence	24 A	24 A	24 A

Données d'approbation selon	UL 1059		
Use group	B	C	D
Tension de référence	300 V	-	300 V
Courant de référence	10 A	-	10 A

Données d'approbation selon	CSA		
	B	C	D
Use group	B	C	D
Tension de référence	300 V	-	300 V
Courant de référence	10 A	-	10 A

Données de raccordement

Points de serrage	5	Connexion 1	
Nombre total des potentiels	5	Technique de connexion	Push-in CAGE CLAMP®
Nombre de types de connexion	1	Type d'actionnement	Bouton-poussoir
nombre des niveaux	1	Conducteur rigide	0,25 ... 2,5 mm ² / 20 ... 12 AWG
		Conducteur souple	0,25 ... 2,5 mm ² / 22 ... 12 AWG
		Conducteurs souples ; avec embout d'extrémité isolé	0,25 ... 1,5 mm ²
		Conducteurs souples ; avec embout d'extrémité sans isolation plastique	0,25 ... 2,5 mm ²
		Longueur de dénudage	10 ... 11 mm / 0.39 ... 0.43 inch
		Axe du conducteur au circuit imprimé	0°
		Nombre de pôles	5

Données géométriques

Pas	7,5 mm / 0.295 inch
Largeur	36,5 mm / 1.437 inch
Hauteur	18,1 mm / 0.713 inch
Hauteur utile	14,5 mm / 0.571 inch
Profondeur	15 mm / 0.591 inch
Longueur de la broche à souder	3,6 mm
Dimensions broche à souder	0,8 x 0,6 mm
Diamètre de perçage avec tolérance	1,1 ^(+0,1) mm

Contacts circuits imprimés

Contacts circuits imprimés	THT
Affectation broche à souder	décalé sur tout le bornier
Nombre de broches à souder par potentiel	2

Données du matériau

Remarque Données du matériau	Vous trouverez ici des informations sur les spécifications de matériel
Couleur	gris
Groupe du matériau isolant	I
Matière isolante Boîtier principal	Polyamide (PA66)
Classe d'inflammabilité selon UL94	V0
Matériau des ressorts de serrage	Ressort en acier Chrome-Nickel (CrNi)
Matériau du contact	Cuivre électrolytique (E _{Cu})
Surface du contact	Étain
Charge calorifique	0,107 MJ
Poids	6 g

Conditions d'environnement

Plage de températures limites	-60 ... +105 °C
-------------------------------	-----------------

Données commerciales

Product Group	4 (brns circts impr et brns traversantes)
eCl@ss 10.0	27-44-04-01
eCl@ss 9.0	27-44-04-01
ETIM 8.0	EC002643
Unité d'emb. (SUE)	120 (30) pce(s)
Type d'emballage	Carton
Pays d'origine	CH
GTIN	4044918515429
Numéro du tarif douanier	85369010000

Conformité environnementale du produit

État de conformité RoHS	Compliant, No Exemption
-------------------------	-------------------------

Approbations / certificats

Homologations générales



Homologation	Norme	Nom du certificat
CCA DEKRA Certification B.V.	EN 60947-7-4	NTR NL 7781
CCA DEKRA Certification B.V.	EN 60947-7-4	71-110710
ENEC 15 UL International Germany GmbH	EN 60998	ENEC-00096
UL UL International Germany GmbH	UL 1977	E45171
UL UL International Germany GmbH	UL 1059	E45172

Déclarations de conformité et de fabricant

Homologation	Norme	Nom du certificat
EU-Declaration of Confor- mity WAGO GmbH & Co. KG	-	-
UK-Declaration of Confor- mity WAGO GmbH & Co. KG	-	-

Téléchargements

Conformité environnementale du produit

Recherche de conformité

Environmental Product
Compliance 804-305



Documentation

Informations complémentaires

Technical Section	03.04.2019	pdf 2027.26 KB	↓
-------------------	------------	-------------------	-------------------

Données CAD/CAE

Données CAD

2D/3D Models 804-305	↓
----------------------	-------------------

Données CAE

EPLAN Data Portal 804-305	↓
ZUKEN Portal 804-305	↓

PCB Design

Symbol and Footprint via SamacSys 804-305	↓
--	-------------------

Symbol and Footprint via Ultra Librarian 804-305	↓
--	-------------------

1 Produits correspondants

1.1 Accessoires en option

1.1.2 Outil

1.1.2.1 Outil de manipulation



Réf.: 210-657

Outil de manipulation; Lame 3,5 x 0,5 mm; avec tige partiellement isolée; court; multicolore

Réf.: 210-720

Outil de manipulation; Lame 3,5 x 0,5 mm; avec tige partiellement isolée; multicolore

1.1.3 Repérage

1.1.3.1 Bandes de repérage

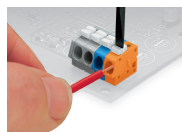
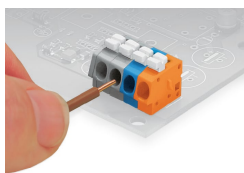


Réf.: 210-332/750-020

Bandes de marquage; en feuilles DIN A4; avec impression; 1-20 (80x); Largeur inter-lignes 3 mm; longueur de bande 182 mm; Impression horizontale; autocollant; blanc

Indications de manipulation

Raccorder le conducteur



Raccorder les conducteurs rigides – introduire le fil dénudé jusqu'en butée.

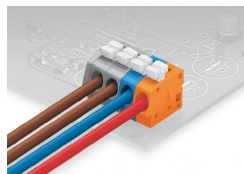
Connexion/déconnexion fil souple
Ouvrir le point de serrage à l'aide d'un poussoir et introduire le fil dénudé jusqu'à la butée.

Application



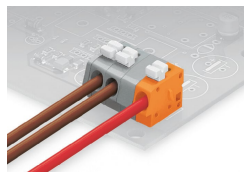
WAGO remplit l'exigence p.ex. de ne pas guider les connexions des bornes de protection au-dessus des circuits imprimés en offrant un pontage interne des barrettes à bornes de la série 804. Dans ce cas, les barrettes à bornes sont pontées et marquées au choix en usine selon les besoins du client.

Montage



Barrettes à bornes de couleurs panachées sur demande

Montage



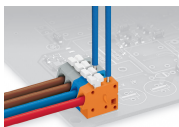
Des barrettes à bornes avec pièces intermédiaires sont disponibles sur demande

Repérage



Marquage avec des bandes de marquage adhésives ou livrées directement imprimées

Tester



Tester avec broche de test Ø 1 mm
Contact direct manuel