



Farbe: ■ silberfarben

### Hinweise

Sicherheitshinweis

Nicht einzusetzen für Schutzleiteranschlüsse!

### Geometrische Daten

Breite 43 mm / 1.693 inch

### Werkstoffdaten

Farbe silberfarben  
Brandlast 0 MJ  
Gewicht 30,8 g  
Werkstoff Stahl V2A  
CrNi-Stahl

### Kaufmännische Daten

Produktgruppe 2 (Zubehör)  
eCl@ss 10.0 27-14-11-50  
eCl@ss 9.0 27-14-11-50  
ETIM 8.0 EC002020  
ETIM 7.0 EC002020  
VPE (UVPE) 50 (10) St.  
Verpackungsart Karton  
Ursprungsland DE  
GTIN 4017332389662  
Zolltarifnummer 85369010000

**Environmental Product Compliance**

RoHS Compliance Status	Compliant, No Exemption
------------------------	-------------------------

**Temperature Specifications**

Verarbeitungstemperatur min.	-35 °C
Verarbeitungstemperatur max.	85 °C
Verarbeitungstemperatur	-35 ... +85 °C
Dauergebrauchstemperatur von	-60 °C
Dauergebrauchstemperatur bis	105 °C
Dauergebrauchstemperatur	-60 ... +105 °C

**Downloads**

**Environmental Product Compliance**

<b>Compliance Search</b>	
Environmental Product Compliance 790-140	<a href="#">↓</a>

**Dokumentation**

<b>Ausschreibungstext</b>			
790-140	19.02.2019	xml 2.69 KB	<a href="#">↓</a>
790-140	28.11.2018	doc 23.50 KB	<a href="#">↓</a>

**CAD/CAE-Daten**

<b>CAD Daten</b>		<b>CAE Daten</b>	
2D/3D Modelle 790-140	<a href="#">↓</a>	EPLAN Data Portal 790-140	<a href="#">↓</a>
		WSCAD Universe 790-140	<a href="#">↓</a>
		ZUKEN Portal 790-140	<a href="#">↓</a>

## 1 Passende Produkte

### 1.1 Optionales Zubehör

#### 1.1.1 Montage

##### 1.1.1.1 Schirmanschluss



**Art-Nr.: 790-101**

Isolierter Haltebock; für Sammelschiene mit Blechschraube (3,5 x 9) mm; grau

**Art-Nr.: 790-100**

Isolierter Haltebock; für Sammelschiene mit Schraube M4 x 8 mm; grau

#### 1.1.2 N-Sammelschiene

##### 1.1.2.1 Montagematerial



**Art-Nr.: 210-133**

Sammelschiene; verzinkt; 1000 mm lang; Cu 10 mm x 3 mm; weiß

**Art-Nr.: 790-133**

Sammelschiene; verzinkt; 30 mm lang; Cu 10 mm x 3 mm; silberfarben

**Art-Nr.: 790-134**

Sammelschiene; verzinkt; 50 mm lang; Cu 10 mm x 3 mm; silberfarben

##### 1.1.2.2 Schirmanschluss



**Art-Nr.: 790-190**

Sammelschienenbügel; Cu 10 mm x 3 mm; für 5 E/A; passend für I/O-Klemmen, Serie 750; silberfarben

**Art-Nr.: 790-192**

Sammelschienenbügel; Cu 10 mm x 3 mm; für 5 E/A; passend für I/O-Klemmen, Serie 750; silberfarben

**Art-Nr.: 790-191**

Sammelschienenbügel; Cu 10 mm x 3 mm; für 8 E/A; passend für I/O-Klemmen, Serie 750; silberfarben

**Art-Nr.: 790-193**

Sammelschienenbügel; Cu 10 mm x 3 mm; für 8 E/A; passend für I/O-Klemmen, Serie 750; silberfarben

#### 1.1.3 Schirmanschluss

##### 1.1.3.1 Schirmanschluss



**Art-Nr.: 790-115**

Träger mit 2 Ableitfüßen; parallel zur Tragschiene; 125 mm lang; Cu 10 mm x 3 mm; grau

**Art-Nr.: 790-113**

Träger mit Ableitfuß; 90° zur Tragschiene; 45 mm lang; Cu 10 mm x 3 mm; passend für Schirmklemmbügel Serie 790; grau

**Art-Nr.: 790-114**

Träger mit Ableitfuß; parallel zur Tragschiene; 45 mm lang; Cu 10 mm x 3 mm; passend für Schirmklemmbügel Serie 790 und Schirmanschlussklemmen Serie 791; grau

#### 1.1.4 Tragschiene

##### 1.1.4.1 Schirmanschluss

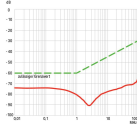


**Art-Nr.: 790-145**

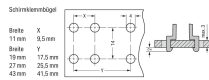
Tragschiene; spezialgelocht; 1000 mm lang; verzinkt; silberfarben

Handhabungshinweise

Negative Schirmimpfung



Abmessungen für Blechmontage



Das WAGO-Schirmschlussssystem erhält seine hohe Wirksamkeit durch den Vorteil, die Schirmablage so nahe wie möglich an die Verbindungsstellen der abgeschirmten Leitungen heranführen zu können.

Eine Zugentlastungsfunktion ist integrierter Bestandteil der Schirmverbindung (nicht als Hauptzugentlastung). Das in die Schirmklemmbügel integrierte Federelement kompensiert Verformungen und daraus resultierende Setzerscheinungen der angeschlossenen Schirmleiter.

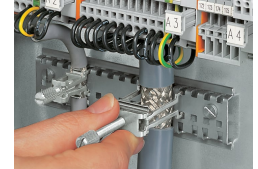
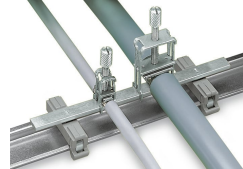
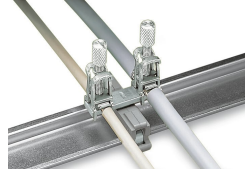
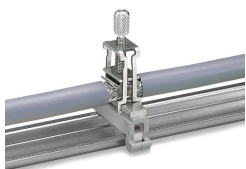


Montieren

Der Schirmklemmbügel ist werkseitig (Lieferzustand) für das direkte Kontaktieren von Schirmleiter und Sammelschiene (10 x 3) mm, spezialgelochte Tragschiene bzw. Befestigungsblech vorbereitet. Nach dem Aufstecken ist lediglich die Rändelschraube festzudrehen. Max. Anzugsmoment 0,5 Nm

Demontieren

Zum Demontieren des Schirmklemmbügels die Rändelschraube über den Druckpunkt hinaus aufdrehen (spreizen der Klemmschenkel) und Klemmbügel unter leichtem Abkippen entnehmen.

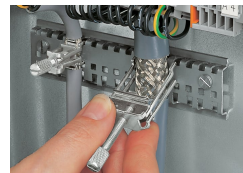
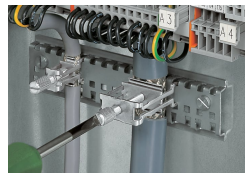
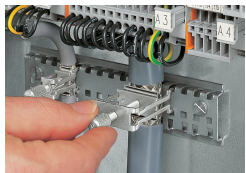


Träger mit Ableitfuß\* (790-113), 45 mm lang, 90° zur Tragschiene  
\* für alle Schirmklemmbügelgrößen

Träger mit Ableitfuß\* (790-114), 45 mm lang, parallel zur Tragschiene  
\* für alle Schirmklemmbügelgrößen

Träger mit Ableitfuß\* (790-1145), 125 mm lang, parallel zur Tragschiene  
\* für alle Schirmklemmbügelgrößen

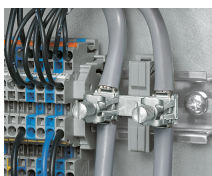
Aufstecken eines weiteren Schirmklemmbügels



Festdrehen/Lösen eines Schirmklemmbügels

Nach dem Aufstecken die Rändelschraube festdrehen. Empfohlenes Anzugsmoment der Schraube 0,5 Nm

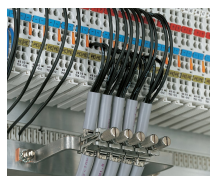
Zum Demontieren eines Schirmklemmbügels die Rändelschraube über den Druckpunkt hinaus aufdrehen und Klemmbügel unter leichtem Abkippen entnehmen.



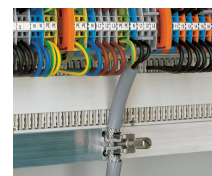
Träger mit Ableitfuß, parallel zur Tragschiene



Isolierte Halteblöcke für ein gemeinsames Schirmbezugspotential, unabhängig vom Gehäusepotential



Schirmklemmbügel auf anwendungsspezifisch gefertigtem Cu-Sammelschienebügel (10 x 3) mm



Schirmklemmbügel auf Befestigungsblechen bis 3 mm Dicke