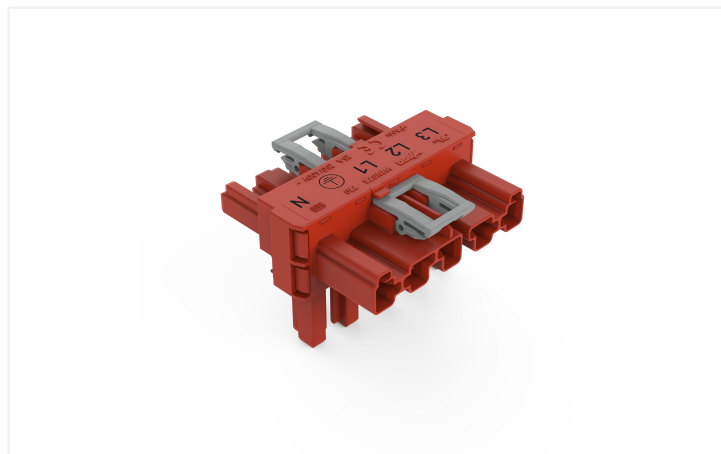
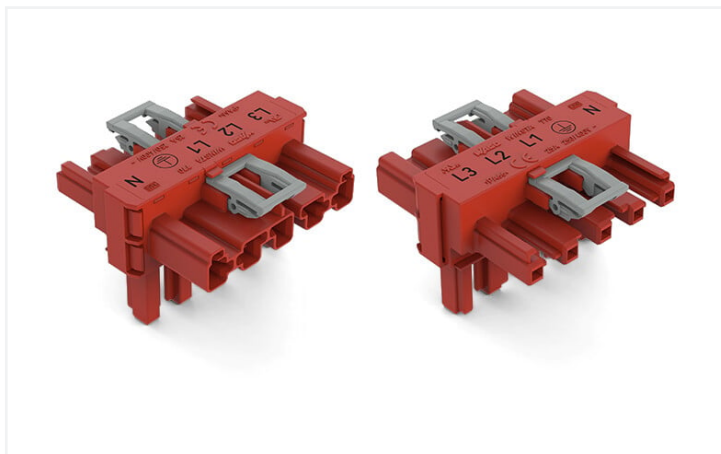


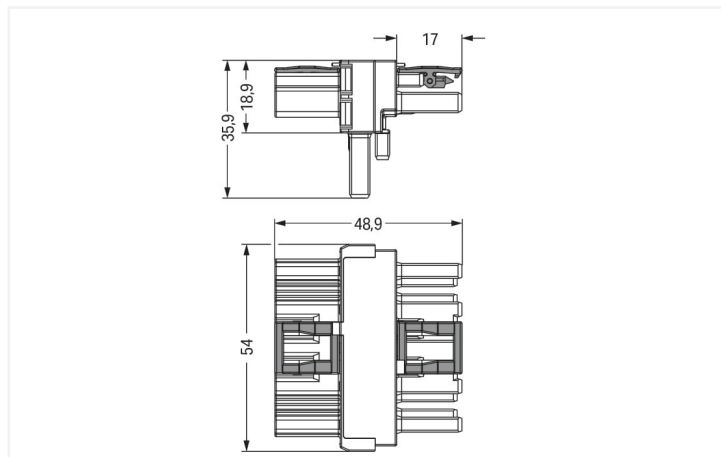
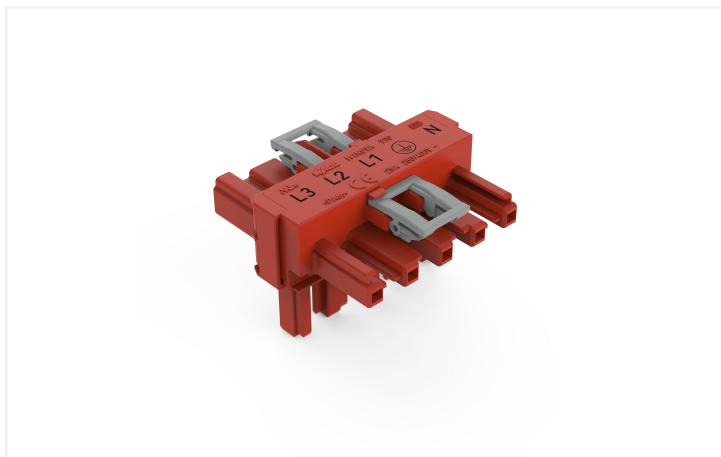
Fiche technique | Référence: 770-921

Distributeur en T; 5 pôles; Cod. P; 1 entrée; 2 sorties; départs des deux côtés; 2 cliquets de verrouillage; rouge

<https://www.wago.com/770-921>



Couleur: ■ rouge



Dimensions en mm

Distributeur *WINSTA*® MIDI avec codage P

Réussir l'insertion des connexions à la place d'un vissage compliqué : avec Le distributeur *WINSTA*® MIDI avec protection contre l'inversion. Les options de codage réduisent les erreurs d'installation et vous permettent de câbler tous les terminaux rapidement et en toute sécurité. Conformément à l'indice de protection IP20 (En mode connecté : IP2xC (ces connecteurs d'installation ne sont pas prévus pour une utilisation dans des zones à accès facile !)), le connecteur d'installation offre une protection contre le contact avec des composants sous tension. L' alimentation sans coupure (ASC) peut être mise en œuvre sans erreur à l'aide des connecteurs d'installations-*WINSTA*® MIDI avec le codage P. Ce connecteur d'installation est utilisé avec des intensités jusqu'à 25 A. La gamme *WINSTA*® MIDI avec la technologie de connexion à ressort Push-in *CAGE CLAMP*® représente une large gamme de produits avec lesquels vous pouvez réaliser votre installation électrique de manière flexible, simple, rapide et sûre.

Technologie de connexion à ressort Push-in *CAGE CLAMP*® – câbler vos installations sans vissage fastidieux !

WINSTA® est le système de connecteurs parfaitement adapté aux exigences élevées de l'installation électrique. Il permet un montage sûr, rapide et surtout sans erreur des terminaux et des connecteurs. Bénéficiez vous aussi de la technologie de connexion à ressort sans entretien en version enfichable ! Réalisez votre installation avec protection contre l'inversion de WAGO.

Avec le système *WINSTA*® MIDI vous profitez :

- de la protection contre l'inversion
- aussi utilisable avec les contrôleurs en automatisation
- avec le codage P pour une utilisation la réalisation d'alimentations sans coupure
- prêt à installer, utilisable immédiatement
- installation électrique structurée et rapide

Données électriques

Données de référence selon	IEC/EN 60664-1			Données d'approbation selon	UL 1977
Overvoltage category	III	III	II	Tension de référence	600 V
Pollution degree	3	2	2	Courant de référence	23 A
Tension de référence	400 V	-	-		
Tension assignée de tenue aux chocs	6 kV	-	-		
Courant de référence	25 A	-	-		

Général

Indication sur la résistance de passage	env. 1 mΩ résistance de passage env. 0,25 mΩ entre connecteur femelle et mâle
---	--

Données de raccordement

Nombre total des potentiels	5	Connexion 1	
Fonction de mise à la terre	Contact terre avancé	Nombre de pôles	5

Données géométriques

Pas	10 mm / 0.394 inch
Largeur	54 mm / 2.126 inch
Hauteur	35,9 mm / 1.413 inch
Profondeur	48,9 mm / 1.925 inch

Données mécaniques

Application	Prise de courant (système d'alimentation secourue)
Codage	P
codage variable	Non
Impression	L3 L2 L1 N
Repérage du potentiel	L3 L2 L1 N
Force d'enfichage d'une connexion par enfichage	env. 20 ... 70 N (en fonction du nombre de pôles)
Force de maintien d'une connexion par enfichage	avec verrouillage : > 80 N
Force de séparation d'une connexion par enfichage	sans verrouillage : environ 20 ... 70 N (en fonction du nombre de pôles)
Nombre de cycles d'enfichage	200, sans charge ohmique
Type de distributeur	Distributeur en T
Indice de protection	IP20; En mode connecté : IP2xC (ces connecteurs d'installation ne sont pas prévus pour une utilisation dans des zones à accès facile.)

Connexion

Protection contre l'inversion	Oui
Indication sur la protection contre l'erreur d'enfichage	Tous les composants WINSTA® sont protégés à 100% contre le contact direct par rapport : a.) à l'enfichage de différents nombres de pôles b.) à l'enfichage avec une rotation de 180° c.) à l'enfichage décalé latéralement d.) à l'enfichage unipolaire
cliquets de verrouillage	Oui
Verrouillage de la connexion par enfichage	Cliquet de verrouillage
Remarque sur le verrouillage	Les connecteurs encastrables pour luminaires ou autres équipements ainsi que tous les types de distributeurs sont prééquipés de cliquets assurant le verrouillage des connecteurs mâles et femelles. Un cliquet de verrouillage supplémentaire est nécessaire uniquement dans le cas d'une « connexion volante » (mâle/femelle).
Nombre de Cliquets de verrouillage	2

Données du matériau

Remarque Données du matériau	Vous trouverez ici des informations sur les spécifications de matériel
Couleur	rouge
Matière isolante Boîtier principal	Polyamide (PA66)
Classe d'inflammabilité selon UL94	V0
Matériau du contact	Cuivre ou bien alliage de cuivre ; traité en surface
Surface du contact	Étain
Charge calorifique	0,477 MJ
Poids	25 g

Conditions d'environnement

Température d'utilisation	-5 ... +40 °C
Température d'utilisation continue	-35 ... +85 °C
Indication sur la température d'utilisation continue	Parties isolantes pour températures ≤ 105°C

Données commerciales

Product Group	20 (Winsta)
eCl@ss 10.0	27-44-06-03
eCl@ss 9.0	27-44-06-03
ETIM 8.0	EC002567
ETIM 7.0	EC002567
Unité d'emb. (SUE)	50 pce(s)
Type d'emballage	Carton
Pays d'origine	DE
GTIN	4045454900571
Numéro du tarif douanier	85366990990

Conformité environnementale du produit

État de conformité RoHS	Compliant, No Exemption
-------------------------	-------------------------

Approbations / certificats

Homologations générales



Homologation	Norme	Nom du certificat
cURus Underwriters Laboratories Inc.	UL 1977	E45171
cURus Underwriters Laboratories Inc.	UL 1059	E 45172

Téléchargements

Conformité environnementale du produit

Recherche de conformité

Environmental Product
Compliance 770-921



Documentation

Texte complémentaire

770-921	19.02.2019	xml 2.71 KB	
770-921	10.12.2014	doc 22.50 KB	

Données CAD/CAE

Données CAD

2D/3D Models 770-921



Données CAE

WSCAD Universe
770-921



1 Produits correspondants

1.1 Produit complémentaire

1.1.1 Connecteurs femelles



Réf.: 770-1305

Connecteur femelle; 5 pôles; Cod. P; 4,00 mm²; rouge

1.1.2 Connecteurs mâles



Réf.: 770-1315

Connecteur mâle; 5 pôles; Cod. P; 4,00 mm²; rouge

1.1.3 Cordons précâblés



Réf.: 771-9975/106-101

câble de raccordement précâblé; Eca; Connecteur femelle/extrémité libre; 5 pôles; Cod. P; H05VV-F 5G 1,5 mm²; 1 m; 1,50 mm²; rouge



Réf.: 771-9975/206-101

câble de raccordement précâblé; Eca; connecteur mâle/extrémité libre; 5 pôles; Cod. P; H05VV-F 5G 1,5 mm²; 1 m; 1,50 mm²; rouge



Réf.: 771-9975/006-101

Cordon de raccordement précâblé; Eca; Connecteur femelle / connecteur mâle; 5 pôles; Cod. P; H05VV-F 5G 1,5 mm²; 1 m; 1,50 mm²; rouge

1.2 Accessoires en option

1.2.1 Couvercle

1.2.1.1 Couvercle



Réf.: 770-221

Pièce de raccordement; 12 pôles, divisible; pour connecteurs femelles; Matière plastique; blanc



Réf.: 770-201

Pièce de raccordement; 12 pôles, divisible; pour connecteurs femelles; Matière plastique; noir



Réf.: 770-360

Pièce de raccordement; pour fiche; 5 pôles; divisible; jaune

1.2.2 Montage

1.2.2.1 Matériel de montage



Réf.: 770-354

Plaque de montage; de 2 à 5 pôles; pour distributeur; couleurs argent