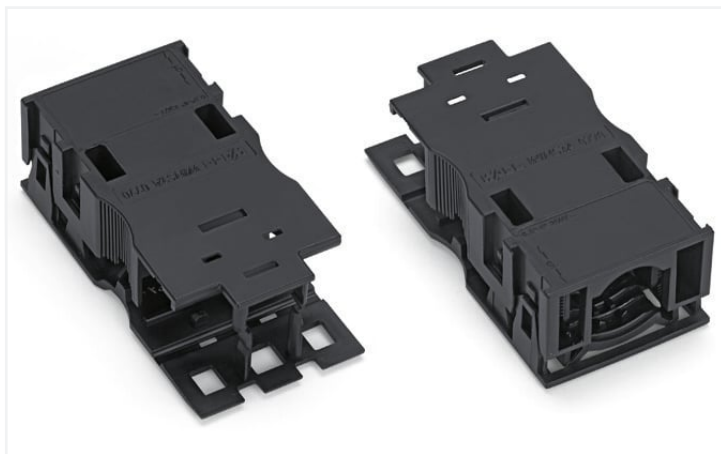


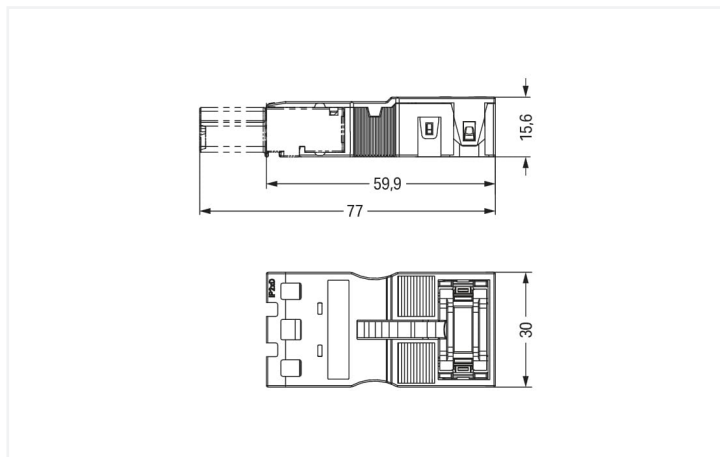
Fiche technique | Référence: 770-503/038-000

Boîtier de décharge de traction; 3 pôles; avec bride; pour 1 cordon; 7,0 ... 11,5mm;
48 mm; noir

<https://www.wago.com/770-503/038-000>



Couleur: ■ noir



Dimensions en mm

Boîtier de décharge de traction *WINSTA*® MIDI avec indice de protection IP2XD

La famille de produits *WINSTA*® de WAGO est complétée par une vaste gamme d'accessoires. La gamme *WINSTA*® MIDI avec la technologie de connexion à ressort Push-in CAGE CLAMP® représente une large gamme de produits avec lesquels vous pouvez réaliser votre installation électrique de manière flexible, simple, rapide et sûre.

Réduisez les coûts grâce à une mise en service plus rapide – solutions *WINSTA*® MIDI

WINSTA® est le système de connecteurs parfaitement adapté aux exigences élevées de l'installation électrique. Il permet un montage sûr, rapide et surtout sans erreur des terminaux et des connecteurs. Optez pour la durabilité et la qualité – avec protection contre l'inversion de WAGO, le câblage de plusieurs composants électriques est considérablement simplifié.

Avec le système *WINSTA*® MIDI vous profitez :

- circuits simples
- remplacement rapide des terminaux défectueux pendant le fonctionnement

Données de raccordement

Connexion 1

Nombre de pôles	3
Diamètre connectable du câble gainé	7 ... 11,5 mm
Longueur de dénudage	48 mm

Données géométriques

Pas	10 mm / 0.394 inch
Largeur	30 mm / 1.181 inch
Hauteur	15,6 mm / 0.614 inch
Profondeur	59,6 mm / 2.346 inch

Données mécaniques

Indice de protection	IP2XD
----------------------	-------

Données du matériau

Remarque Données du matériau	Vous trouverez ici des informations sur les spécifications de matériel
Couleur	noir
Groupe du matériau isolant	I
Matière isolante Boîtier principal	Polyamide (PA66)
Classe d'inflammabilité selon UL94	V0
Charge calorifique	0,251 MJ
Poids	8,4 g

Conditions d'environnement

Température d'utilisation	-5 ... +40 °C
Température d'utilisation continue	-35 ... +85 °C
Indication sur la température d'utilisation continue	Parties isolantes pour températures ≤ 105°C

Données commerciales

eCl@ss 10.0	27-44-06-92
eCl@ss 9.0	27-44-06-92
ETIM 8.0	EC002863
ETIM 7.0	EC002863
Unité d'emb. (SUE)	50 pce(s)
Type d'emballage	Carton
Pays d'origine	DE
GTIN	4050821475996
Numéro du tarif douanier	85389099990

Conformité environnementale du produit

État de conformité RoHS

Compliant, No Exemption

Approbations / certificats

Homologations générales



Homologation	Norme	Nom du certificat
cURus Underwriters Laboratories Inc.	UL 1977	E45171

Homologations pour le secteur marine



Homologation	Norme	Nom du certificat
LR Lloyds Register	IEC 61984	LR22429487TA

Téléchargements

Conformité environnementale du produit



Recherche de conformité

Environmental Product
Compliance
770-503/038-000



Documentation

Texte complémentaire

770-503/038-000	04.03.2019	xml 3.21 KB	
770-503/038-000	13.01.2015	doc 24.00 KB	

Données CAD/CAE

Données CAD

2D/3D Models
770-503/038-000



Données CAE

WSCAD Universe
770-503/038-000



1 Produits correspondants

1.1 Accessoires en option

1.1.1 Repérage

1.1.1.1 Bandes de repérage

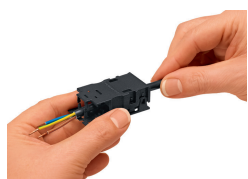


Réf: 210-333

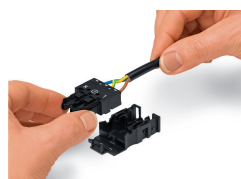
Bandes de marquage; en feuilles DIN A4;
Largeur interlignes 6 mm; longueur de
bande 182 mm; vierge; autocollant; blanc

Indications de manipulation

Montage



Actionner le ressort de serrage à l'aide d'un outil de manipulation dont la largeur de lame est de 2,5 mm et introduire le fil dénudé jusqu'en butée pour raccorder des conducteurs souples. La connexion des câbles rigides se réalise par insertion directe.



Engager le connecteur câblé dans la partie inférieure du boîtier de décharge de traction.



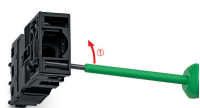
Pour le montage, clipser le boîtier de décharge de traction.



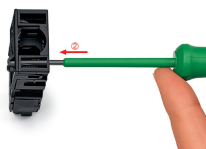
Presser l'étrier de décharge de traction à l'aide d'un tournevis (largeur de la lame 2,5 mm) sur les deux côtés réciproquement vers le bas.



Puis déverrouiller le boîtier de décharge de traction à l'aide d'un tournevis (largeur de la lame 2,5 mm) sur les deux côtés.



Pour le démontage, déverrouiller d'abord l'étrier de décharge de traction à l'aide d'un tournevis (largeur de la lame 2,5 mm) à partir de la face inférieure.



Ensuite, pousser hors du verrouillage l'étrier de décharge de traction à l'aide d'un tournevis (largeur de la lame 2,5 mm).