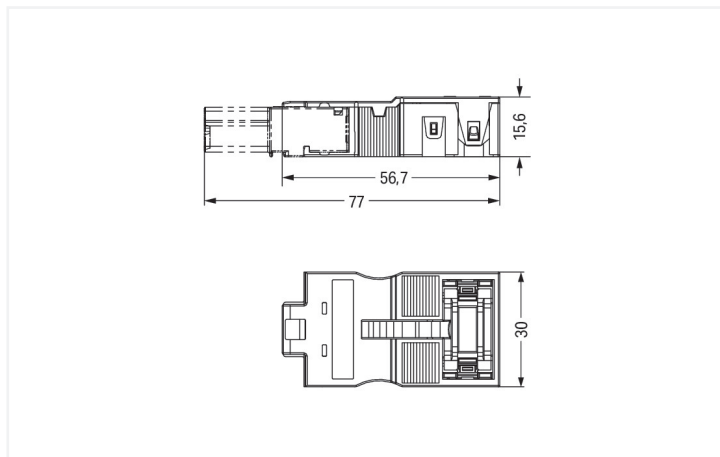
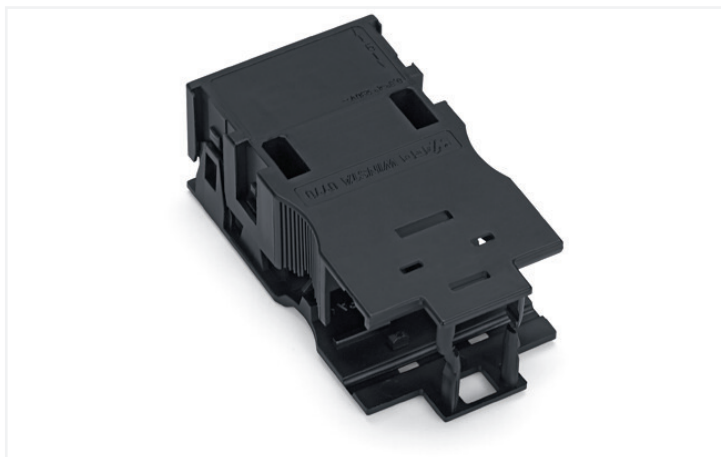


Farbe: ■ schwarz



Abmessungen in mm

### Zugentlastungsgehäuse WINSTA® MIDI 3-polig

Das Zugentlastungsgehäuse der Produktfamilie WINSTA® MIDI gewährt Ihnen die maximale Flexibilität bei der Elektroinstallation. Die WINSTA®-Produktfamilie von WAGO wird durch ein umfangreiches Sortiment an Zubehör ergänzt. Vollkommene Flexibilität bei der Elektroinstallation gestattet Ihnen die Produktfamilie WINSTA® MIDI. Sie gewährt aufgrund der Push-in CAGE CLAMP®-Federanschlusstechnik eine zeitsparende und fehlerfreie Installation, die verschiedenen Planungen individuell gerecht wird. Für die Abmantellänge kann ein Bereich bis 48 mm genutzt werden.

Push-in CAGE CLAMP®-Federanschlusstechnik – Installationen fehlerfrei stecken, statt umständlich zu verschrauben!

WINSTA® ist das Steckverbindersystem, das ausgezeichnet auf die hohen Anforderungen in der Elektroinstallation zugeschnitten ist. Es bietet die fehlerfreie Montage von Leitungen und Bauteilen, schnell und sicher. Entscheiden Sie sich für Qualität und Haltbarkeit – mit Fehlsteckschutz von WAGO werden Installationen mehrerer elektrischer Komponenten deutlich vereinfacht.

- für Steuerungen in der Automation
- schneller Austausch von fehlerhaften Einheiten im laufenden Betrieb

## Anschlussdaten

### Anschluss 1

Polzahl	3
Anschließbarer Durchmesser der Mantelleitung	7 ... 11,5 mm
Abmantellänge	48 mm

## Geometrische Daten

Rastermaß	10 mm / 0.394 inch
Breite	30 mm / 1.181 inch
Höhe	15,6 mm / 0.614 inch
Tiefe	56,7 mm / 2.232 inch

## Werkstoffdaten

Hinweis Werkstoffdaten	<a href="#">Informationen zu Materialangaben finden sie hier</a>
Farbe	schwarz
Isolierstoffgruppe	I
Isolierwerkstoff Hauptgehäuse	Polyamid (PA66)
Brennbarkeitsklasse gemäß UL 94	V0
Brandlast	0,246 MJ
Gewicht	8,2 g

## Umgebungsbedingungen

Verarbeitungstemperatur	-5 ... +40 °C
Dauergebrauchstemperatur	-35 ... +85 °C
Hinweis zur Dauergebrauchstemperatur	Isolierteile für Temperaturen ≤ 105 °C

## Kaufmännische Daten

eCl@ss 10.0	27-44-06-92
eCl@ss 9.0	27-44-06-92
ETIM 8.0	EC002863
ETIM 7.0	EC002863
VPE (UVPE)	50 St.
Verpackungsart	Karton
Ursprungsland	DE
GTIN	4050821524557
Zolltarifnummer	39269097900

## Environmental Product Compliance

RoHS Compliance Status	Compliant, No Exemption
------------------------	-------------------------

Zulassungen / Zertifikate

Allgemeine Zulassungen



Zulassung	Norm	Zertifikatsname
cURus Underwriters Laboratories Inc.	UL 1977	E45171

Zulassungen für Schifffahrt



Zulassung	Norm	Zertifikatsname
LR Lloyds Register	IEC 61984	LR22429487TA

Downloads

Environmental Product Compliance

Compliance Search

Environmental Product Compliance 770-503/035-000	↓
--	---

Dokumentation

Ausschreibungstext

770-503/035-000	19.02.2019	xml 2.80 KB	↓
770-503/035-000	04.12.2014	doc 24.00 KB	↓

CAD/CAE-Daten

CAD Daten

2D/3D Modelle 770-503/035-000	↓
----------------------------------	---

CAE Daten

WSCAD Universe 770-503/035-000	↓
ZUKEN Portal 770-503/035-000	↓

1 Passende Produkte

1.1 Optionales Zubehör

1.1.1 Beschriftung

1.1.1.1 Beschriftungsstreifen



Art-Nr.: 210-333

Beschriftungsstreifen; als Bogen DIN A4;  
Streifenhöhe 6 mm; Streifenlänge 182  
mm; unbedruckt; Selbstklebend; weiß