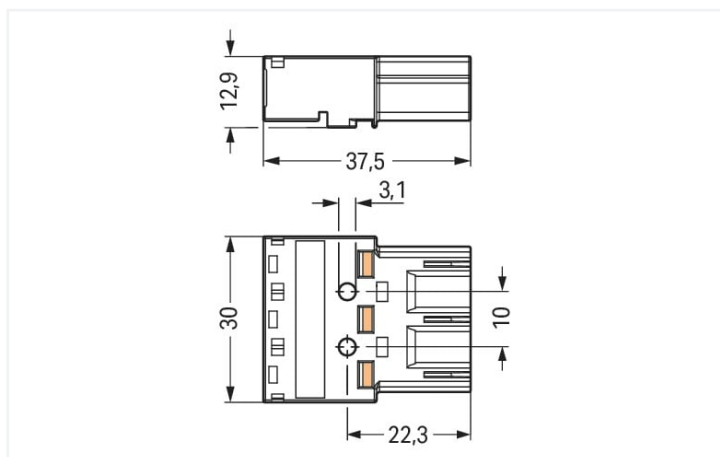


Farbe: ■ hellgrün



Abmessungen in mm

Stiftleiste WINSTA® MIDI 3-polig

Erfolgreich Anschlussverbindungen stecken, anstatt umständlich zu verschrauben: mit der Stiftleiste WINSTA® MIDI Bemessungsstrom 25 A. Installationssteckverbinder von WAGO kommen zur Anwendung, wenn sich Anforderungen an eine Elektroinstallation wiederholen oder in einem bestimmten Muster geplant sind, z. B. bei der Montage von Raster- oder Einlegeleuchten. Für mehr Sicherheit in der Elektroinstallation ist der Installationssteckverbinder mit einem mechanischen Fehlsteckschutz ausgerüstet. Der Installationssteckverbinder ist gemäß der Schutzart IP20 geschützt (In gestecktem Zustand mit Zugentlastungsgehäuse: IP2xC (Diese Installationssteckverbinder sind nicht für den Einsatz in leicht zugänglichen Bereichen vorgesehen!)). Das bedeutet, dass man mit dem Finger nicht an spannungsführende Kontaktelemente gelangen kann. Die Kodierung B macht den WINSTA® MIDI-Installationssteckverbinder für die Anwendungssteuerung in der Automation, im Maschinenbau und in der Robotik nutzbar. Der Installationssteckverbinder ist für eine Last bis 25 A nutzbar. Er kann deshalb auch für leistungsstarke Verbraucher verwendet werden. WINSTA® MIDI mit der Push-in CAGE CLAMP®-Federanschlusstechnik ist ein Synonym für eine große Bandbreite an individuellen Produkten, mit denen Sie Ihre Elektroinstallation individuell, leicht, zügig und sicher erledigen können.

Kosten senken durch schnellere Inbetriebnahme und Wegfall des Serviceaufwandes – Lösungen von WINSTA® MIDI

Mit dem Steckverbindersystem WINSTA® wird die Elektroinstallation steckbar. Das spart Zeit, senkt Kosten und reduziert den Serviceaufwand. Entscheiden Sie sich für Haltbarkeit und Qualität – mit Schutzart IP20 von WAGO werden Elektroinstallationen mehrerer elektrischer Komponenten deutlich vereinfacht.

- effektiver Fehlsteckschutz
- für Steuerungen in der Automation
- für Steuerungen wie z. B. Jalousien und Beleuchtungen
- flexible und platzsparende Verlegung
- komfortable Installation und Inbetriebnahme

Hinweise

Varianten:	Weitere Varianten können über den WAGO Vertrieb angefragt oder ggfs. unter https://configurator.wago.com konfiguriert werden. Andere Polkennzeichnungen
------------	--

Elektrische Daten

Bemessungsdaten gemäß	IEC/EN 60664-1			Approbationsdaten gemäß	UL 1977
Überspannungskategorie	III	III	II	Bemessungsspannung	600 V
Verschmutzungsgrad	3	2	2	Bemessungsstrom	23 A
Bemessungsspannung	250 V	-	-		
Bemessungsstoßspannung	4 kV	-	-		
Bemessungsstrom	25 A	-	-		

Allgemein

Hinweis zum Durchgangswiderstand	ca. 1 mΩ Durchgangswiderstand ca. 0,25 mΩ Kontaktübergang Stecker/ Buchse
----------------------------------	---

Anschlussdaten

Klemmstellen	6	Anschluss 1	
Gesamte Anzahl der Potentiale	3	Anschlusstechnik	Push-in CAGE CLAMP®
		Betätigungsart	Betätigungswerkzeug Push-in
		Nennquerschnitt	4 mm² / 12 AWG
		Eindrähtiger Leiter	0,5 ... 4 mm² / 20 ... 12 AWG
		Eindrähtiger Leiter; direkt steckbar	1,5 ... 4 mm² / 16 ... 12 AWG
		Mehrdrähtiger Leiter	0,5 ... 2,5 mm² / 20 ... 14 AWG
		Feindrähtiger Leiter	0,5 ... 4 mm² / 20 ... 12 AWG
		Feindrähtiger Leiter; mit Aderendhülse mit Kunststoffkragen	0,25 ... 1,5 mm² / 20 ... 16 AWG
		Feindrähtiger Leiter; mit Aderendhülse ohne Kunststoffkragen	0,25 ... 2,5 mm² / 20 ... 14 AWG
		Feindrähtiger Leiter; mit Aderendhülse, direkt steckbar	1,5 mm² / 16 AWG
		Abisolierlänge	9 mm / 0.35 inch
		Polzahl	3
		Leiteranschlussrichtung zur Steckrichtung	0°

Geometrische Daten

Rastermaß	10 mm / 0.394 inch
Breite	30 mm / 1.181 inch
Höhe	12,9 mm / 0.508 inch
Tiefe	37,5 mm / 1.476 inch

Mechanische Daten

Anwendung	Steuerungstechnik
Kodierung	B
variable Kodierung	Ja
Aufdruck	3 2 1
Potentialkennzeichnung	3 2 1
Steckkraft einer Steckverbindung	ca. 20 ... 70 N (polzahlabhängig)
Haltekraft einer Steckverbindung	mit Verriegelung: > 80 N
Trennkraft einer Steckverbindung	ohne Verriegelung: ca. 20 ... 70 N (polzahlabhängig)
Anzahl der Steckzyklen	200, ohne ohmsche Last
Schutzart	IP20; In gestecktem Zustand mit Zugentlastungsgehäuse: IP2xC (Diese Installationssteckverbinder sind nicht für den Einsatz in leicht zugänglichen Bereichen vorgesehen!)

Steckverbindung

Kontaktausführung im Steckverbinderbereich	Stiftleiste/Stecker
Steckverbinder Anschlusstyp	für Leiter
Fehlsteckschutz	Ja
Hinweis zum Fehlsteckschutz	Alle WINSTA®-Komponenten sind 100 % fehlsteckgeschützt bezogen auf: a.) das Stecken unterschiedlicher Polzahlen b.) um 180° verdrehtes Stecken c.) seitliches versetztes Stecken d.) einpoliges Stecken
Verriegelungsklinke	Nachrüstbar
Verriegelung der Steckverbindung	Verriegelungsklinke
Hinweis zur Verriegelung	Verriegelungsklinken sind an allen fest zu installierenden Produkten (Snap-In-Varianten für Leuchten bzw. Geräte, alle Verteilervarianten, alle Leiterplattenvarianten) werkseitig montiert, sodass immer eine Verriegelung mit den zu steckenden Buchsen bzw. Steckern stattfindet. Eine zusätzliche Verriegelungsklinke ist nur bei einer „Fliegenden Verbindung“ (Buchse/Stecker) erforderlich.

Werkstoffdaten

Hinweis Werkstoffdaten	Informationen zu Materialangaben finden sie hier
Farbe	hellgrün
Deckelfarbe	grau
Isolierstoffgruppe	I
Isolierwerkstoff Hauptgehäuse	Polyamid (PA66)
Brennbarkeitsklasse gemäß UL 94	V0
Klemmfederwerkstoff	Chrom-Nickel-Federstahl (CrNi)
Kontaktwerkstoff	Kupfer bzw. Kupferlegierung; oberflächenveredelt
Kontaktoberfläche	Zinn
Brandlast	0,197 MJ
Gewicht	10 g

Umgebungsbedingungen

Verarbeitungstemperatur	-5 ... +40 °C
Dauergebrauchstemperatur	-35 ... +85 °C
Hinweis zur Dauergebrauchstemperatur	Isolierteile für Temperaturen ≤ 105 °C

Kaufmännische Daten	
Produktgruppe	20 (Installationssteckverbinder WINSTA)
eCl@ss 10.0	27-44-06-05
eCl@ss 9.0	27-44-06-05
ETIM 8.0	EC002560
ETIM 7.0	EC002560
VPE (UVPE)	100 St.
Verpackungsart	Karton
Ursprungsland	DE
GTIN	4050821451112
Zolltarifnummer	85366990990

Environmental Product Compliance	
RoHS Compliance Status	Compliant, No Exemption

Zulassungen / Zertifikate

Allgemeine Zulassungen			Konformitäts- und Herstellererklärungen		
Zulassung	Norm	Zertifikatsname	Zulassung	Norm	Zertifikatsname
CCA DEKRA Certification B.V.	IEC 61984	NL-32104	EU-Declaration of Confor- mity WAGO GmbH & Co. KG	-	-
CCA DEKRA Certification B.V.	EN 61984	2173495.01	UK-Declaration of Confor- mity WAGO GmbH & Co. KG	-	-
cURus Underwriters Laboratories Inc.	UL 1977	E45171			
cURus Underwriters Laboratories Inc.	UL 1059	E 45172			

Zulassungen für Schifffahrt

Zulassung	Norm	Zertifikatsname
ABS American Bureau of Ship- ping	-	19-HG1868589-PDA
DNV GL Det Norske Veritas, Ger- manischer Lloyd	-	TAE00001Z6
LR Lloyds Register	IEC 61984	LR22429487TA

Downloads

Environmental Product Compliance

Compliance Search

Environmental Product Compliance 770-273



Dokumentation

Ausschreibungstext

770-273	19.02.2019	xml 2.96 KB	
770-273	08.06.2015	doc 24.00 KB	

CAD/CAE-Daten

CAD Daten

2D/3D Modelle
770-273



CAE Daten

WSCAD Universe
770-273



ZUKEN Portal 770-273



1 Passende Produkte

1.1 Systemgegenstück

1.1.1 Federleiste/Buchse



Art-Nr.: 770-863/011-000

Buchse für Leiterplatten; abgewinkelt; 3-polig; Kod. B; hellgrün



Art-Nr.: 770-863

Buchse für Leiterplatten; gerade; 3-polig; Kod. B; hellgrün



Art-Nr.: 770-263

Buchse; 3-polig; Kod. B; 4,00 mm²; hellgrün



Art-Nr.: 770-763

Snap-In-Buchse; 3-polig; Kod. B; 4,00 mm²; hellgrün

1.1.2 Konfektionierte Leitung



Art-Nr.: 771-9993/105-105

konfektionierte Anschlussleitung; Eca; Buchse/offenes Ende; 3-polig; Kod. B; H05VV-F 3 x 1,0 mm²; 1 m; 1,00 mm²; hellgrün



Art-Nr.: 771-9993/005-105

konfektionierte Verbindungsleitung; Eca; Buchse Stecker; 3-polig; Kod. B; H05VV-F 3 x 1,0 mm²; 1 m; 1,00 mm²; hellgrün

1.1.3 Verteiler



Art-Nr.: 770-1715

3-fach-Verteiler; 3-polig; Kod. B; 1 Eingang; 3 Ausgänge; hellgrün



Art-Nr.: 770-1765

h-Verteiler; 3-polig; Kod. B; 1 Eingang; 2 Ausgänge; beidseitige Abgänge; 2 Verriegelungsklinken



Art-Nr.: 770-1768

h-Verteiler; 3-polig; Kod. B; 1 Eingang; 2 Ausgänge; beidseitige Abgänge; 3 Verriegelungsklinken; für fliegende Verbindungen



Art-Nr.: 770-1662

h-Verteiler; 3-polig; Kod. B; 1 Eingang; 2 Ausgänge; einseitige Abgänge; 2 Verriegelungsklinken; hellgrün

1.1.3 Verteiler



Art-Nr.: 770-1762

h-Verteiler; 3-polig; Kod. B; 1 Eingang; 2 Ausgänge; einseitige Abgänge; 3 Verriegelungsklinken; für fliegende Verbindungen; hellgrün



Art-Nr.: 770-1612

T-Verteiler; 3-polig; Kod. B; 1 Eingang; 2 Ausgänge; 2 Verriegelungsklinken; hellgrün



Art-Nr.: 770-1712

T-Verteiler; 3-polig; Kod. B; 1 Eingang; 2 Ausgänge; 3 Verriegelungsklinken; für fliegende Verbindungen; hellgrün

1.2 Notwendiges Zubehör

1.2.1 Verriegelung

1.2.1.1 Verriegelung



Art-Nr.: 770-101

Verriegelungsklinke; für fliegende Verbindungen; für Handbetätigung; schwarz



Art-Nr.: 770-121

Verriegelungsklinke; für fliegende Verbindungen; für Handbetätigung; weiß



Art-Nr.: 770-111

Verriegelungsklinke; für fliegende Verbindungen; für Werkzeugbetätigung; schwarz



Art-Nr.: 770-131

Verriegelungsklinke; für fliegende Verbindungen; für Werkzeugbetätigung; weiß

1.3 Optionales Zubehör

1.3.1 Abdeckung

1.3.1.1 Abdeckung



Art-Nr.: 770-360

Verschlussstück; für Stecker; 5-polig; teilbar; gelb

1.3.2 Beschriftung

1.3.2.1 Beschriftungsschild



Art-Nr.: 770-450/000-006

Beschriftungsschild; Kunststoff; blau



Art-Nr.: 770-450/000-002

Beschriftungsschild; Kunststoff; gelb



Art-Nr.: 770-450/000-001

Beschriftungsschild; Kunststoff; grün



Art-Nr.: 770-450/000-012

Beschriftungsschild; Kunststoff; orange



Art-Nr.: 770-450/000-005

Beschriftungsschild; Kunststoff; rot



Art-Nr.: 770-450

Beschriftungsschild; Kunststoff; weiß

1.3.3 Kodierung

1.3.3.1 Kodierung



Art-Nr.: 770-401

Kodierstift; für Stecker; Kunststoff; grau

1.3.4 Montage

1.3.4.1 Montagematerial



Art-Nr.: 770-318

Snap-In-Rahmen; 3-polig; 1,0 ... 3,0 mm; schwarz



Art-Nr.: 770-338

Snap-In-Rahmen; 3-polig; 1,0 ... 3,0 mm; weiß

1.3.5 Werkzeug

1.3.5.1 Betätigungswerkzeug



Art-Nr.: 770-383

Betätigungswerkzeug; 3-fach; grün



Art-Nr.: 210-719

Betätigungswerkzeug; Klinge 2,5 x 0,4 mm; mit teilsolisiertem Schaft

1.3.6 Zugentlastung

1.3.6.1 Zugentlastungsgehäuse



Art-Nr.: 770-503/021-000

Zugentlastungsgehäuse; 3-polig; für 1 Leitung; 9,0 ... 13,0 mm; 71 mm; schwarz



Art-Nr.: 770-513/021-000

Zugentlastungsgehäuse; 3-polig; für 1 Leitung; 9,0 ... 13,0 mm; 71 mm; weiß



Art-Nr.: 770-503/023-000

Zugentlastungsgehäuse; 3-polig; für 2 Leitungen; 4,5 ... 8,0 mm; 55 mm; schwarz



Art-Nr.: 770-513/023-000

Zugentlastungsgehäuse; 3-polig; für 2 Leitungen; 4,5 ... 8,0 mm; 55 mm; weiß



Art-Nr.: 770-503

Zugentlastungsgehäuse; 3-polig; für 2 Leitungen; 8,0 ... 11,5 mm; 55 mm; schwarz



Art-Nr.: 770-513

Zugentlastungsgehäuse; 3-polig; für 2 Leitungen; 8,0 ... 11,5 mm; 55 mm; weiß



Art-Nr.: 770-513/032-000

Zugentlastungsgehäuse; 3-polig; für 2 Leitungen; 8,0 ... 11,5 mm; 55 mm; weiß



Art-Nr.: 770-503/035-000

Zugentlastungsgehäuse; 3-polig; mit Rastschelle; für 1 Leitung; 7,0 ... 11,5 mm; 48 mm; schwarz



Art-Nr.: 770-503/038-000

Zugentlastungsgehäuse; 3-polig; mit Rastschelle; für 1 Leitung; 7,0 ... 11,5 mm; 48 mm; schwarz



Art-Nr.: 770-513/035-000

Zugentlastungsgehäuse; 3-polig; mit Rastschelle; für 1 Leitung; 7,0 ... 11,5 mm; 48 mm; weiß



Art-Nr.: 770-513/038-000

Zugentlastungsgehäuse; 3-polig; mit Rastschelle; für 1 Leitung; 7,0 ... 11,5 mm; 48 mm; weiß

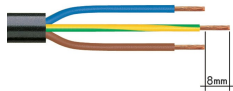


Art-Nr.: 770-503/032-000

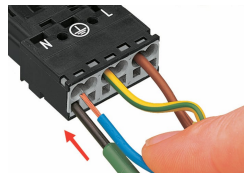
Zugentlastungsgehäuse; 3-polig; mit Rastschelle; für 2 Leitungen; 8,0 ... 11,5 mm; 55 mm; schwarz

Handhabungshinweise

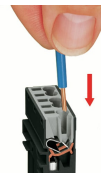
Leiter anschließen



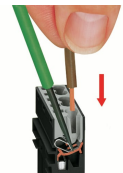
1. Abmantelllänge = 35 mm (2-polig), 55 mm (3- bis 5-polig)
2. Abisolierlänge = 9 mm
3. Voreilung PE-Leiter = 8 mm



Zum Anschluss feindrätiger Leiter Klemmfeder mittels Schraubendreher (Klingenbreite 2,5 mm) betätigen und abisolierten Leiter bis zum Anschlag einführen.

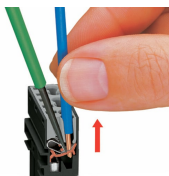


Eindrätigen abisolierten Leiter bis zum Anschlag einstecken.



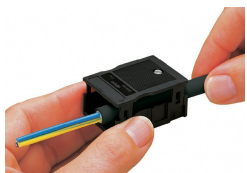
Zum Anschluss feindrätiger Leiter Klemmfeder mittels Schraubendreher (Klingenbreite 2,5 mm) betätigen und abisolierten Leiter bis zum Anschlag einführen.

Leiter lösen

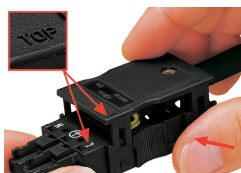


Zum Lösen des Leiters Klemmfeder mittels Schraubendreher (Klingenbreite 2,5 mm) betätigen und Leiter herausziehen.

Montieren



Wir empfehlen vor Anschluss der Leiter das vorgebastete Zugentlastungsgehäuse über die Leitung zu schieben. Die Zugentlastung kann jedoch auch nachträglich montiert werden.



Zugentlastungsgehäuse an Stecker/Buchse anrasten. Hinweis „TOP“ beachten.



Zugentlastungsgehäuse durch Zusammenrasten in Funktionsstellung bringen.



Zugentlastungsschraube mit Schraubendreher (Klingenbreite 2,5 mm) anziehen.

Kodieren

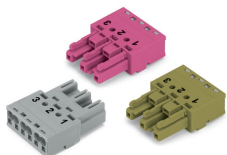


Kodierstift an der Buchse einfach abschneiden.

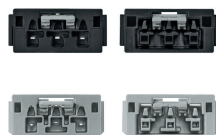


Kodierstift mit der Abbruchstelle voraus in den Stecker einsetzen, bis er einrastet.

Fehlsteckschutz



Unterschiedlich farbige Steckverbinder innerhalb der Kodierung B sind untereinander steckkompatibel. Unbedingt beachten: Eine Identifizierung der unterschiedlichen Stromkreise ist über die Farbe und/oder die unterschiedlichen Polkennzeichnungen gegeben. Nur gleichfarbige und gleich gekennzeichnete Steckverbinder sind zusammenzustecken.



Steckverbinder der Kodierung B (hier in der Farbe Grau dargestellt) unterscheiden sich nicht nur farblich, sondern auch im mechanischen Design und sind somit mit keiner anderen Kodierung steckkompatibel.



Einfachste Identifizierung der unterschiedlichen Stromkreise über die jeweilige Farbe und ihre Beschriftung