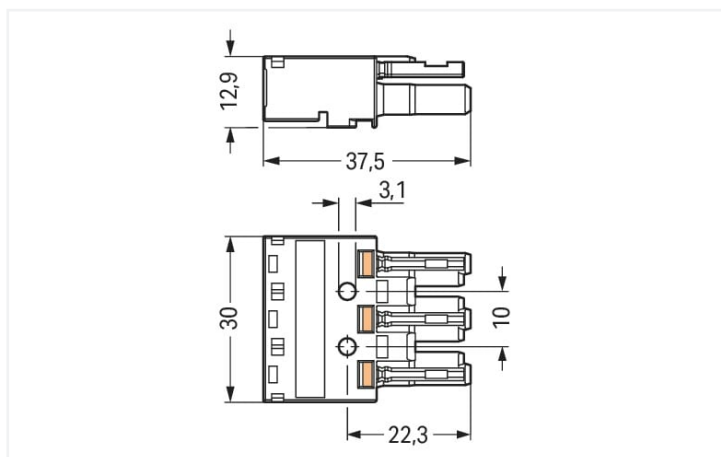
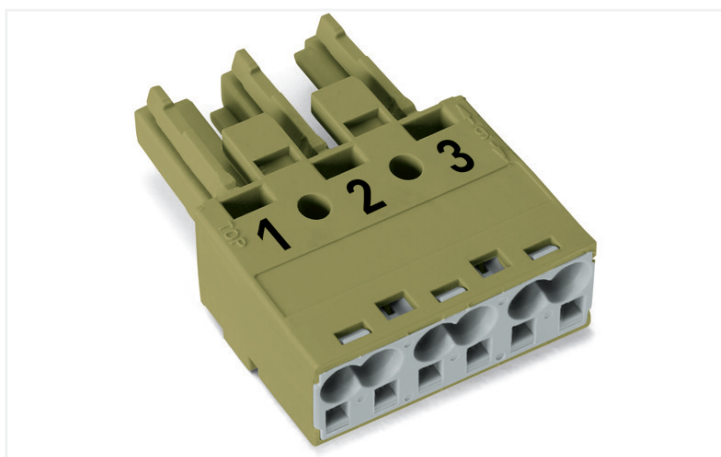


Farbe: ■ hellgrün



Abmessungen in mm

#### Federleiste/Buchse WINSTA® MIDI Kodierung B

Wirksam Anschlussverbindungen stecken, statt aufwendig zu verschrauben: mit der Federleiste/Buchse WINSTA® MIDI 3-polig. Egal, ob auf der Leiterplatte, im Schaltschrank oder für den Leuchtenanschluss – mit Installationssteckverbindern von WAGO realisieren Sie den Anschluss an verschiedenste Anforderungen im Handumdrehen. Für mehr Schutz in der Elektroinstallation ist der Installationssteckverbinder mit einem mechanischen Fehlsteckerschutz ausgerüstet. Der Installationssteckverbinder ist gemäß der Schutzart IP20 geschützt (In gestecktem Zustand mit Zugentlastungsgehäuse: IP2xC (Diese Installationssteckverbinder sind nicht für den Einsatz in leicht zugänglichen Bereichen vorgesehen!)). Das bedeutet, dass man mit dem Finger nicht an spannungsführende Kontaktelemente gelangen kann. Installationssteckverbinder der Kodierung B der Familie WINSTA® MIDI sind in Pink, Hellgrün oder Grau verfügbar und ermöglichen somit eine Differenzierung von Stromkreisen wie z. B. für Pumpen, Beleuchtung oder Jalousien. Außerdem sind individuelle Polkennzeichnungen möglich. Der Installationssteckverbinder findet Verwendung bei elektrischen Strömen bis 25 A. Das Produkt eignet sich somit auch für leistungsstarke Verbraucher. WINSTA® MIDI mit der Push-in CAGE CLAMP®-Federanschlusstechnik steht für eine Produktvielfalt, mit der Sie Ihre Elektroinstallation individuell, leicht, zügig und sicher durchführen können.

#### Kosten senken durch schnellere Inbetriebnahme und Wegfall des Serviceaufwandes – Lösungen von WINSTA® MIDI

Das WINSTA®-Steckverbindersystem ist perfekt auf die sehr hohen Anforderungen in der Gebäudeinstallation zugeschnitten. Es macht Elektroinstallationen steckbar und somit effizienter, sicherer und fehlerfrei. Durch die konfektionierte Systemlösung reduzieren sich die Zeiten der Montage und Installationsfehler auf der Baustelle gleichermaßen. Reduzieren auch Sie jetzt Ihre Kosten bei der Installation, ohne auf Qualität und Sicherheit zu verzichten: mit Aufdruck eliminieren den Serviceaufwand und vermeiden unnötige Stillstände.

- effektiver Fehlsteckschutz
- einfache Schaltungen
- für Steuerungen wie z. B. Beleuchtungen und Jalousien
- flexible und platzsparende Verlegung
- sichere und schnelle Montage

## Hinweise

Varianten:	Weitere Varianten können über den WAGO Vertrieb angefragt oder ggfs. unter <a href="https://configurator.wago.com">https://configurator.wago.com</a> konfiguriert werden. Andere Polkennzeichnungen
------------	--

## Elektrische Daten

Bemessungsdaten gemäß	IEC/EN 60664-1			Approbationsdaten gemäß	UL 1977
Überspannungskategorie	III	III	II	Bemessungsspannung	600 V
Verschmutzungsgrad	3	2	2	Bemessungsstrom	23 A
Bemessungsspannung	250 V	-	-		
Bemessungsstoßspannung	4 kV	-	-		
Bemessungsstrom	25 A	-	-		

## Allgemein

Hinweis zum Durchgangswiderstand	ca. 1 mΩ Durchgangswiderstand ca. 0,25 mΩ Kontaktübergang Stecker/ Buchse
----------------------------------	---

## Anschlussdaten

Klemmstellen	6	<b>Anschluss 1</b>	
Gesamte Anzahl der Potentiale	3	Anschluss-technik	Push-in CAGE CLAMP®
		Betätigungsart	Betätigungswerkzeug Push-in
		Nennquerschnitt	4 mm <sup>2</sup> / 12 AWG
		Eindrähtiger Leiter	0,5 ... 4 mm <sup>2</sup> / 20 ... 12 AWG
		Eindrähtiger Leiter; direkt steckbar	1,5 ... 4 mm <sup>2</sup> / 16 ... 12 AWG
		Mehrdrähtiger Leiter	0,5 ... 2,5 mm <sup>2</sup> / 20 ... 14 AWG
		Feindrähtiger Leiter	0,5 ... 4 mm <sup>2</sup> / 20 ... 12 AWG
		Feindrähtiger Leiter; mit Aderendhülse mit Kunststoffkragen	0,25 ... 1,5 mm <sup>2</sup> / 20 ... 16 AWG
		Feindrähtiger Leiter; mit Aderendhülse ohne Kunststoffkragen	0,25 ... 2,5 mm <sup>2</sup> / 20 ... 14 AWG
		Feindrähtiger Leiter; mit Aderendhülse, direkt steckbar	1,5 mm <sup>2</sup> / 16 AWG
		Abisolierlänge	9 mm / 0.35 inch
		Polzahl	3
		Leiteranschlussrichtung zur Steckrichtung	0°

## Geometrische Daten

Rastermaß	10 mm / 0.394 inch
Breite	30 mm / 1.181 inch
Höhe	12,9 mm / 0.508 inch
Tiefe	37,5 mm / 1.476 inch

## Mechanische Daten

Anwendung	Steuerungstechnik
Kodierung	B
variable Kodierung	Ja
Aufdruck	1 2 3
Potentialkennzeichnung	1 2 3
Steckkraft einer Steckverbindung	ca. 20 ... 70 N (polzahlabhängig)
Haltekraft einer Steckverbindung	mit Verriegelung: > 80 N
Trennkraft einer Steckverbindung	ohne Verriegelung: ca. 20 ... 70 N (polzahlabhängig)
Anzahl der Steckzyklen	200, ohne ohmsche Last
Schutzart	IP20; In gestecktem Zustand mit Zugentlastungsgehäuse: IP2xC (Diese Installationssteckverbinder sind nicht für den Einsatz in leicht zugänglichen Bereichen vorgesehen!)

## Steckverbindung

Kontaktausführung im Steckverbinderbereich	Federleiste/Buchse
Steckverbinder Anschlusstyp	für Leiter
Fehlsteckschutz	Ja
Hinweis zum Fehlsteckschutz	Alle WINSTA®-Komponenten sind 100 % fehlsteckgeschützt bezogen auf: a.) das Stecken unterschiedlicher Polzahlen b.) um 180° verdrehtes Stecken c.) seitliches versetztes Stecken d.) einpoliges Stecken
Verriegelungsklinke	Nachrüstbar
Verriegelung der Steckverbindung	Verriegelungsklinke
Hinweis zur Verriegelung	Verriegelungsklinken sind an allen fest zu installierenden Produkten (Snap-In-Varianten für Leuchten bzw. Geräte, alle Verteilervarianten, alle Leiterplattenvarianten) werkseitig montiert, sodass immer eine Verriegelung mit den zu steckenden Buchsen bzw. Steckern stattfindet. Eine zusätzliche Verriegelungsklinke ist nur bei einer „Fliegenden Verbindung“ (Buchse/Stecker) erforderlich.

## Werkstoffdaten

Hinweis Werkstoffdaten	<a href="#">Informationen zu Materialangaben finden sie hier</a>
Farbe	hellgrün
Deckelfarbe	grau
Isolierstoffgruppe	I
Isolierwerkstoff Hauptgehäuse	Polyamid (PA66)
Brennbarkeitsklasse gemäß UL 94	V0
Klemmfederwerkstoff	Chrom-Nickel-Federstahl (CrNi)
Kontaktwerkstoff	Kupfer bzw. Kupferlegierung; oberflächenveredelt
Kontaktoberfläche	Zinn
Brandlast	0,163 MJ
Gewicht	9,6 g

## Umgebungsbedingungen

Verarbeitungstemperatur	-5 ... +40 °C
Dauergebrauchstemperatur	-35 ... +85 °C
Hinweis zur Dauergebrauchstemperatur	Isolierteile für Temperaturen ≤ 105 °C

Kaufmännische Daten	
Produktgruppe	20 (Installationssteckverbinder WINSTA)
eCl@ss 10.0	27-44-06-05
eCl@ss 9.0	27-44-06-05
ETIM 8.0	EC002560
ETIM 7.0	EC002560
VPE (UVPE)	100 St.
Verpackungsart	Karton
Ursprungsland	DE
GTIN	4050821445012
Zolltarifnummer	85366990990

Environmental Product Compliance	
RoHS Compliance Status	Compliant, No Exemption

### Zulassungen / Zertifikate

Allgemeine Zulassungen			Konformitäts- und Herstellererklärungen		
Zulassung	Norm	Zertifikatsname	Zulassung	Norm	Zertifikatsname
CCA DEKRA Certification B.V.	IEC 61984	NL-32104	EU-Declaration of Confor- mity WAGO GmbH & Co. KG	-	-
CCA DEKRA Certification B.V.	EN 61984	2173495.01	UK-Declaration of Confor- mity WAGO GmbH & Co. KG	-	-
cURus Underwriters Laboratories Inc.	UL 1977	E45171			
cURus Underwriters Laboratories Inc.	UL 1059	E 45172			

### Zulassungen für Schifffahrt

Zulassung	Norm	Zertifikatsname
ABS American Bureau of Ship- ping	-	19-HG1868589-PDA
DNV GL Det Norske Veritas, Ger- manischer Lloyd	-	TAE00001Z6
LR Lloyds Register	IEC 61984	LR22429487TA

## Downloads

### Environmental Product Compliance

#### Compliance Search

Environmental Product Compliance 770-263



## Dokumentation

### Ausschreibungstext

770-263	19.02.2019	xml 2.96 KB	
770-263	08.06.2015	doc 24.00 KB	

## CAD/CAE-Daten

### CAD Daten

2D/3D Modelle  
770-263



### CAE Daten

WSCAD Universe  
770-263



ZUKEN Portal 770-263



## 1 Passende Produkte

### 1.1 Systemgegenstück

#### 1.1.1 Konfektionierte Leitung



**Art-Nr.: 771-9993/205-105**

konfektionierte Anschlussleitung; Eca; Stecker/offenes Ende; 3-polig; Kod. B; H05VV-F 3 x 1,0 mm<sup>2</sup>; 1 m; 1,00 mm<sup>2</sup>; hellgrün

**Art-Nr.: 771-9993/005-105**

konfektionierte Verbindungsleitung; Eca; Buchse Stecker; 3-polig; Kod. B; H05VV-F 3 x 1,0 mm<sup>2</sup>; 1 m; 1,00 mm<sup>2</sup>; hellgrün

#### 1.1.2 Stiftleiste/Stecker



**Art-Nr.: 770-773**

Snap-In-Stecker; 3-polig; Kod. B; 4,00 mm<sup>2</sup>; hellgrün



**Art-Nr.: 770-873/011-000**

Stecker für Leiterplatten; abgewinkelt; 3-polig; Kod. B; hellgrün



**Art-Nr.: 770-873**

Stecker für Leiterplatten; gerade; 3-polig; Kod. B; hellgrün



**Art-Nr.: 770-273**

Stecker; 3-polig; Kod. B; 4,00 mm<sup>2</sup>; hellgrün

#### 1.1.3 Verteiler



**Art-Nr.: 770-1715**

3-fach-Verteiler; 3-polig; Kod. B; 1 Eingang; 3 Ausgänge; hellgrün



**Art-Nr.: 770-1765**

h-Verteiler; 3-polig; Kod. B; 1 Eingang; 2 Ausgänge; beidseitige Abgänge; 2 Verriegelungsklinken



**Art-Nr.: 770-1768**

h-Verteiler; 3-polig; Kod. B; 1 Eingang; 2 Ausgänge; beidseitige Abgänge; 3 Verriegelungsklinken; für fliegende Verbindungen



**Art-Nr.: 770-1662**

h-Verteiler; 3-polig; Kod. B; 1 Eingang; 2 Ausgänge; einseitige Abgänge; 2 Verriegelungsklinken; hellgrün

### 1.1.3 Verteiler



**Art-Nr.: 770-1762**

h-Verteiler; 3-polig; Kod. B; 1 Eingang; 2 Ausgänge; einseitige Abgänge; 3 Verriegelungsklinken; für fliegende Verbindungen; hellgrün



**Art-Nr.: 770-1612**

T-Verteiler; 3-polig; Kod. B; 1 Eingang; 2 Ausgänge; 2 Verriegelungsklinken; hellgrün



**Art-Nr.: 770-1712**

T-Verteiler; 3-polig; Kod. B; 1 Eingang; 2 Ausgänge; 3 Verriegelungsklinken; für fliegende Verbindungen; hellgrün

### 1.2 Notwendiges Zubehör

#### 1.2.1 Verriegelung

##### 1.2.1.1 Verriegelung



**Art-Nr.: 770-101**

Verriegelungsklinke; für fliegende Verbindungen; für Handbetätigung; schwarz



**Art-Nr.: 770-121**

Verriegelungsklinke; für fliegende Verbindungen; für Handbetätigung; weiß



**Art-Nr.: 770-111**

Verriegelungsklinke; für fliegende Verbindungen; für Werkzeugbetätigung; schwarz



**Art-Nr.: 770-131**

Verriegelungsklinke; für fliegende Verbindungen; für Werkzeugbetätigung; weiß

### 1.3 Optionales Zubehör

#### 1.3.1 Abdeckung

##### 1.3.1.1 Abdeckung



**Art-Nr.: 770-201**

Verschlussstück; 12-polig, teilbar; für Buchsen; Kunststoff; schwarz



**Art-Nr.: 770-221**

Verschlussstück; 12-polig, teilbar; für Buchsen; Kunststoff; weiß

#### 1.3.2 Beschriftung

##### 1.3.2.1 Beschriftungsschild



**Art-Nr.: 770-450/000-006**

Beschriftungsschild; Kunststoff; blau



**Art-Nr.: 770-450/000-002**

Beschriftungsschild; Kunststoff; gelb



**Art-Nr.: 770-450/000-001**

Beschriftungsschild; Kunststoff; grün



**Art-Nr.: 770-450/000-012**

Beschriftungsschild; Kunststoff; orange



**Art-Nr.: 770-450/000-005**

Beschriftungsschild; Kunststoff; rot



**Art-Nr.: 770-450**

Beschriftungsschild; Kunststoff; weiß

#### 1.3.3 Montage

##### 1.3.3.1 Montagematerial



**Art-Nr.: 770-318**

Snap-In-Rahmen; 3-polig; 1,0 ... 3,0 mm; schwarz



**Art-Nr.: 770-338**

Snap-In-Rahmen; 3-polig; 1,0 ... 3,0 mm; weiß

### 1.3.4 Werkzeug

#### 1.3.4.1 Betätigungswerkzeug



**Art-Nr.: 770-383**

Betätigungswerkzeug; 3-fach; grün



**Art-Nr.: 210-719**

Betätigungswerkzeug; Klinge 2,5 x 0,4 mm; mit teilsoliertem Schaft

### 1.3.5 Zugentlastung

#### 1.3.5.1 Zugentlastungsgehäuse



**Art-Nr.: 770-503/021-000**

Zugentlastungsgehäuse; 3-polig; für 1 Leitung; 9,0 ... 13,0 mm; 71 mm; schwarz



**Art-Nr.: 770-513/021-000**

Zugentlastungsgehäuse; 3-polig; für 1 Leitung; 9,0 ... 13,0 mm; 71 mm; weiß



**Art-Nr.: 770-503/023-000**

Zugentlastungsgehäuse; 3-polig; für 2 Leitungen; 4,5 ... 8,0 mm; 55 mm; schwarz



**Art-Nr.: 770-513/023-000**

Zugentlastungsgehäuse; 3-polig; für 2 Leitungen; 4,5 ... 8,0 mm; 55 mm; weiß



**Art-Nr.: 770-503**

Zugentlastungsgehäuse; 3-polig; für 2 Leitungen; 8,0 ... 11,5 mm; 55 mm; schwarz



**Art-Nr.: 770-513**

Zugentlastungsgehäuse; 3-polig; für 2 Leitungen; 8,0 ... 11,5 mm; 55 mm; weiß



**Art-Nr.: 770-513/032-000**

Zugentlastungsgehäuse; 3-polig; für 2 Leitungen; 8,0 ... 11,5 mm; 55 mm; weiß



**Art-Nr.: 770-503/035-000**

Zugentlastungsgehäuse; 3-polig; mit Rastschelle; für 1 Leitung; 7,0 ... 11,5 mm; 48 mm; schwarz



**Art-Nr.: 770-503/038-000**

Zugentlastungsgehäuse; 3-polig; mit Rastschelle; für 1 Leitung; 7,0 ... 11,5 mm; 48 mm; schwarz



**Art-Nr.: 770-513/035-000**

Zugentlastungsgehäuse; 3-polig; mit Rastschelle; für 1 Leitung; 7,0 ... 11,5 mm; 48 mm; weiß



**Art-Nr.: 770-513/038-000**

Zugentlastungsgehäuse; 3-polig; mit Rastschelle; für 1 Leitung; 7,0 ... 11,5 mm; 48 mm; weiß

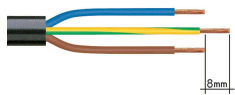


**Art-Nr.: 770-503/032-000**

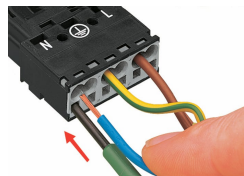
Zugentlastungsgehäuse; 3-polig; mit Rastschelle; für 2 Leitungen; 8,0 ... 11,5 mm; 55 mm; schwarz

### Handhabungshinweise

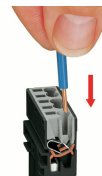
#### Leiter anschließen



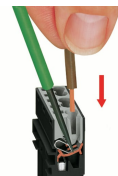
1. Abmantellänge = 35 mm (2-polig), 55 mm (3- bis 5-polig)
2. Abisolierlänge = 9 mm
3. Voreilung PE-Leiter = 8 mm



Zum Anschluss feindrätiger Leiter Klemmfeder mittels Schraubendreher (Klingenbreite 2,5 mm) betätigen und abisolierten Leiter bis zum Anschlag einführen.

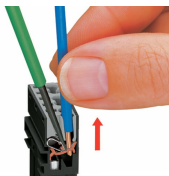


Eindrätigen abisolierten Leiter bis zum Anschlag einstecken.



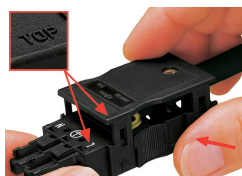
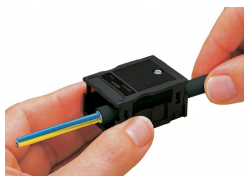
Zum Anschluss feindrätiger Leiter Klemmfeder mittels Schraubendreher (Klingenbreite 2,5 mm) betätigen und abisolierten Leiter bis zum Anschlag einführen.

#### Leiter lösen



Zum Lösen des Leiters Klemmfeder mittels Schraubendreher (Klingenbreite 2,5 mm) betätigen und Leiter herausziehen.

## Montieren



Wir empfehlen vor Anschluss der Leiter das vorgerastete Zugenlastungsgehäuse über die Leitung zu schieben. Die Zugenlastung kann jedoch auch nachträglich montiert werden.

Zugenlastungsgehäuse an Stecker/ Buchse anrasten. Hinweis „TOP“ beachten.

Zugenlastungsgehäuse durch Zusammenrasten in Funktionsstellung bringen.

Zugenlastungsschraube mit Schraubendreher (Klingenbreite 2,5 mm) anziehen.

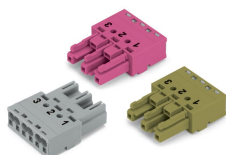
## Kodieren



Kodierstift an der Buchse einfach abschneiden.

Kodierstift mit der Abbruchstelle voraus in den Stecker einsetzen, bis er einrastet.

## Fehlsteckschutz



Unterschiedlich farbige Steckverbinder innerhalb der Kodierung B sind untereinander steckkompatibel. Unbedingt beachten: Eine Identifizierung der unterschiedlichen Stromkreise ist über die Farbe und/oder die unterschiedlichen Polkennzeichnungen gegeben. Nur gleichfarbige und gleich gekennzeichnete Steckverbinder sind zusammenzustecken.

Steckverbinder der Kodierung B (hier in der Farbe Grau dargestellt) unterscheiden sich nicht nur farblich, sondern auch im mechanischen Design und sind somit mit keiner anderen Kodierung steckkompatibel.

Einfachste Identifizierung der unterschiedlichen Stromkreise über die jeweilige Farbe und ihre Beschriftung