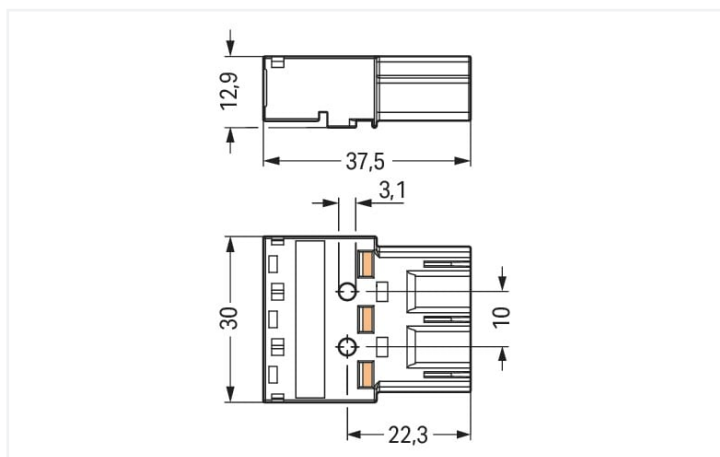
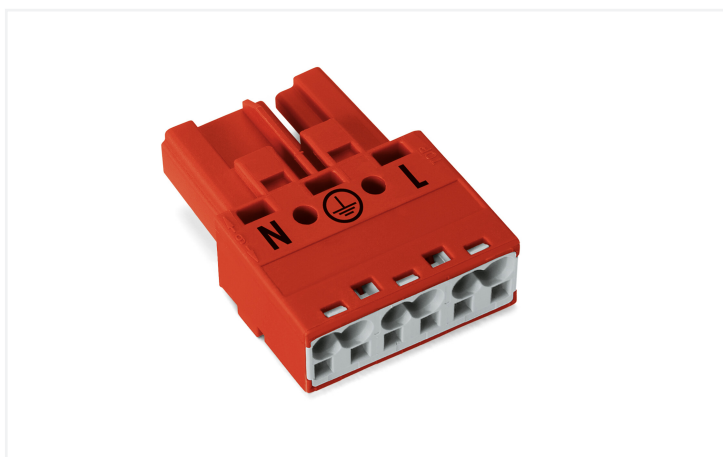


Couleur: ■ rouge



Dimensions en mm

Connecteur mâle WINSTA® MIDI intensité nominale 25 A

Le connecteur mâle WINSTA® MIDI avec codage P prend en charge un montage rapide et professionnel. Les options de codage réduisent les erreurs d'installation et vous permettent de câbler tous les terminaux rapidement et en toute sécurité. Le connecteur d'installation est protégé selon l'indice de protection IP20 (en mode connecté avec boîtier de décharge de traction IP2xC (ces connecteurs d'installation ne sont pas prévus pour une utilisation dans des zones à accès facile !)). C'est-à-dire que vous ne pouvez pas atteindre les éléments de contact sous tension avec votre doigt. Les applications ASC en informatique (EDV) sont souvent implémentées avec avec codage P. Le connecteur d'installation est conçu pour une charge jusqu'à 25 A. WINSTA® MIDI vous offre une flexibilité maximale dans l'installation électrique. Grâce à la technologie de connexion à ressort Push-in CAGE CLAMP®, il garantit une installation rapide et sans erreur, qui répond individuellement et de manière flexible à une grande variété d'exigences. Tous les produits à installer de manière permanente, tels que nos variantes encliquetables pour luminaires et appareils, toutes les variantes de distributeur, toutes les variantes de circuits imprimés, sont équipés d'un cliquet de verrouillage en usine. Les connexions branchées sont ainsi verrouillées en toute sécurité à tout moment. Afin de verrouiller une "connexion volante", le connecteur mâle peut être sécurisé à l'aide d'un cliquet de verrouillage.

Technologie de connexion à ressort Push-in CAGE CLAMP® – câbler vos installations sans vissage fastidieux !

WINSTA® est le système de connecteurs parfaitement adapté aux exigences élevées de l'installation électrique. Il permet un montage sûr, rapide et surtout sans erreur des terminaux et des connecteurs. Vous aussi, vous pouvez désormais réduire vos coûts d'installation

Avec le système WINSTA® MIDI vous profitez :

- l'absence d'erreurs grâce à la protection contre l'inversion
- circuits simples
- avec codage P pour l'alimentation sans coupure
- prêt à installer, utilisable immédiatement
- montage sûr et rapide

Données électriques

Données de référence selon	IEC/EN 60664-1		
Overvoltage category	III	III	II
Pollution degree	3	2	2
Tension de référence	250 V	-	-
Tension assignée de tenue aux chocs	4 kV	-	-
Courant de référence	25 A	-	-

Données d'approbation selon	UL 1977
Tension de référence	600 V
Courant de référence	23 A

Général

Indication sur la résistance de passage	env. 1 mΩ résistance de passage env. 0,25 mΩ entre connecteur femelle et mâle
---	--

Données de raccordement

Points de serrage	6
Nombre total des potentiels	3
Fonction de mise à la terre	Contact terre avancé

Connexion 1

Technique de connexion	Push-in CAGE CLAMP®
Type d'actionnement	Outil de manipulation Push-in
Section nominale	4 mm ² / 12 AWG
Conducteur rigide	0,5 ... 4 mm ² / 20 ... 12 AWG
Conducteur rigide ; enfichage direct	1,5 ... 4 mm ² / 16 ... 12 AWG
conducteurs semi-rigides	0,5 ... 2,5 mm ² / 20 ... 14 AWG
Conducteur souple	0,5 ... 4 mm ² / 20 ... 12 AWG
Conducteurs souples ; avec embout d'extrémité isolé	0,25 ... 1,5 mm ² / 20 ... 16 AWG
Conducteurs souples ; avec embout d'extrémité sans isolation plastique	0,25 ... 2,5 mm ² / 20 ... 14 AWG
Conducteur souple ; avec embout d'extrémité, directement enfichable	1,5 mm ² / 16 AWG

Connexion 1

Longueur de dénudage	9 mm / 0.35 inch
Nombre de pôles	3
Axe du conducteur vers la prise	0 °

Données géométriques

Pas	10 mm / 0.394 inch
Largeur	30 mm / 1.181 inch
Hauteur	12,9 mm / 0.508 inch
Profondeur	37,5 mm / 1.476 inch

Données mécaniques

Application	Prise de courant (système d'alimentation secourue)
Codage	P
codage variable	Non
Impression	N L
Repérage du potentiel	N L
Force d'enfichage d'une connexion par enfichage	env. 20 ... 70 N (en fonction du nombre de pôles)
Force de maintien d'une connexion par enfichage	avec verrouillage : > 80 N
Force de séparation d'une connexion par enfichage	sans verrouillage : environ 20 ... 70 N (en fonction du nombre de pôles)
Nombre de cycles d'enfichage	200, sans charge ohmique
Indice de protection	IP20; en mode connecté avec boîtier de décharge de traction : IP2xC (ces connecteurs d'installation ne sont pas prévus pour une utilisation dans des zones à accès facile !)

Connexion

Version de contact dans le domaine des connecteurs	Connecteurs mâles
Type de connexion de connecteur	pour conducteur
Protection contre l'inversion	Oui
Indication sur la protection contre l'erreur d'enfichage	Tous les composants WINSTA® sont protégés à 100% contre le contact direct par rapport : a.) à l'enfichage de différents nombres de pôles b.) à l'enfichage avec une rotation de 180° c.) à l'enfichage décalé latéralement d.) à l'enfichage unipolaire
cliquets de verrouillage	Rétrofitable
Verrouillage de la connexion par enfichage	Cliquet de verrouillage
Remarque sur le verrouillage	Les connecteurs encastrables pour luminaires ou autres équipements ainsi que tous les types de distributeurs sont prééquipés de cliquets assurant le verrouillage des connecteurs mâles et femelles. Un cliquet de verrouillage supplémentaire est nécessaire uniquement dans le cas d'une « connexion volante » (mâle/femelle).

Données du matériau

Remarque Données du matériau	Vous trouverez ici des informations sur les spécifications de matériel
Couleur	rouge
Couleur de couvercle	gris
Groupe du matériau isolant	I
Matière isolante Boîtier principal	Polyamide (PA66)
Classe d'inflammabilité selon UL94	V0
Matériau des ressorts de serrage	Ressort en acier Chrome-Nickel (CrNi)
Matériau du contact	Cuivre ou bien alliage de cuivre ; traité en surface
Surface du contact	Étain
Charge calorifique	0,191 MJ
Poids	9,9 g

Conditions d'environnement

Température d'utilisation	-5 ... +40 °C
Température d'utilisation continue	-35 ... +85 °C
Indication sur la température d'utilisation continue	Parties isolantes pour températures ≤ 105°C

Données commerciales

Product Group	20 (Winsta)
eCl@ss 10.0	27-44-06-05
eCl@ss 9.0	27-44-06-05
ETIM 8.0	EC002560
ETIM 7.0	EC002560
Unité d'emb. (SUE)	100 pce(s)
Type d'emballage	Carton
Pays d'origine	DE
GTIN	4045454391386
Numéro du tarif douanier	85366990990

Conformité environnementale du produit

État de conformité RoHS	Compliant, No Exemption
-------------------------	-------------------------

Approbations / certificats

Homologations générales



Homologation	Norme	Nom du certificat
CCA DEKRA Certification B.V.	EN 61535	71-123228
CCA DEKRA Certification B.V.	IEC 61535	NL -84761
cURus Underwriters Laboratories Inc.	UL 1977	E45171
cURus Underwriters Laboratories Inc.	UL 1059	E 45172

Déclarations de conformité et de fabricant

Homologation	Norme	Nom du certificat
EU-Declaration of Confor- mity WAGO GmbH & Co. KG	-	-

Homologations pour le secteur marine



Homologation	Norme	Nom du certificat
ABS American Bureau of Ship- ping	-	19-HG1868589-PDA
DNV GL Det Norske Veritas, Ger- manischer Lloyd	-	TAE00001Z6
LR Lloyds Register	IEC 61984	LR22429487TA

Téléchargements

Conformité environnementale du produit

Recherche de conformité

Environmental Product Compliance 770-1313



Documentation

Texte complémentaire

770-1313	19.02.2019	xml 3.01 KB	
770-1313	08.06.2015	doc 23.50 KB	

Données CAD/CAE

Données CAD

2D/3D Models
770-1313



Données CAE

EPLAN Data Portal
770-1313



WSCAD Universe
770-1313



ZUKEN Portal
770-1313



1 Produits correspondants

1.1 Produit complémentaire

1.1.1 Boîte de distribution



Réf.: 899-631/186-000

Boîte de distribution; Cour. triph. au cour. alt. (400 V/230 V); 1 entrée; 7 sorties; Cod. P; MIDI; noir



Réf.: 899-631/302-000

Boîte de distribution; Cour. triph. au cour. alt. (400 V/230 V); 2 entrées; 6 sorties; Cod. A, P; MIDI; noir



Réf.: 899-631/339-000

Boîte de distribution; Cour. triph. au cour. alt. (400 V/230 V); Introduction des conducteurs; 1 entrée; 6 sorties; Cod. P; MIDI; noir



Réf.: 899-631/331-000

Boîte de distribution; Courant alternatif (230 V); 1 entrée; 6 sorties; Cod. P; MIDI; noir



Réf.: 899-631/330-000

Boîte de distribution; Courant alternatif (230 V); 1 entrée; 7 sorties; Cod. P; MIDI; noir



Réf.: 899-631/311-000

Boîte de distribution; Courant alternatif (230 V); 2 entrées; 6 sorties; Cod. A, P; MIDI; noir

1.1.2 Connecteurs femelles



Réf.: 770-1303

Connecteur femelle; 3 pôles; Cod. P; 4,00 mm²; rouge



Réf.: 770-2303

Connecteurs femelles encastrables; 3 pôles; Cod. P; 4,00 mm²; rouge

1.1.3 Cordons précâblés



Réf.: 771-9973/106-101

câble de raccordement précâblé; Eca; Connecteur femelle/extrémité libre; 3 pôles; Cod. P; H05VV-F 3G 1,5 mm²; 1 m; 1,50 mm²; rouge



Réf.: 771-9973/006-101

Cordon de raccordement précâblé; Eca; Connecteur femelle / connecteur mâle; 3 pôles; Cod. P; H05VV-F 3G 1,5 mm²; 1 m; 1,50 mm²; rouge

1.1.4 Dérivateur



Réf.: 772-269

Dérivateur; pour câble plat; 5 x 2,5 mm² + 2 x 1,5 mm²; 3 pôles; Cod. P; connexion de câble côté sortie; rouge

1.1.5 Distributeur



Réf.: 770-934

Distributeur « h »; 3 pôles; Cod. P; 1 entrée; 2 sorties; départs d'un côté; 2 cliquets de verrouillage; rouge



Réf.: 770-936

Distributeur « h »; 3 pôles; Cod. P; 1 entrée; 2 sorties; départs d'un côté; 3 cliquets de verrouillage; pour connexions volantes; rouge



Réf.: 770-907

Distributeur 3 départs; 3 pôles; Cod. P; 1 entrée; 3 sorties; 2 cliquets de verrouillage; rouge



Réf.: 770-940

Distributeur pour dérivation du courant triphasé en courant alternatif; à commutation de phase; 5 pôles/ 3 pôles; Cod. P; 1 entrée; 5 sorties; rouge

1.2 Accessoires nécessaires

1.2.1 Verrouillage

1.2.1.1 Verrouillage



Réf.: 770-121

Cliquets de verrouillage; pour connexions volantes; à manipuler à la main; blanc



Réf.: 770-101

Cliquets de verrouillage; pour connexions volantes; à manipuler à la main; noir



Réf.: 770-131

Cliquets de verrouillage; pour connexions volantes; à manipuler avec un outil; blanc



Réf.: 770-111

Cliquets de verrouillage; pour connexions volantes; à manipuler avec un outil; noir

1.3 Accessoires en option

1.3.1 Couvercle

1.3.1.1 Couvercle



Réf.: 770-360

Pièce de raccordement; pour fiche; 5 pôles; divisible; jaune

1.3.2 Décharge de traction

1.3.2.1 Boîtier de décharge de traction



Réf.: 770-513/035-000

Boîtier de décharge de traction; 3 pôles; avec bride; pour 1 cordon; 7,0 ... 11,5mm; 48 mm; blanc



Réf.: 770-513/038-000

Boîtier de décharge de traction; 3 pôles; avec bride; pour 1 cordon; 7,0 ... 11,5mm; 48 mm; blanc



Réf.: 770-503/035-000

Boîtier de décharge de traction; 3 pôles; avec bride; pour 1 cordon; 7,0 ... 11,5mm; 48 mm; noir



Réf.: 770-503/038-000

Boîtier de décharge de traction; 3 pôles; avec bride; pour 1 cordon; 7,0 ... 11,5mm; 48 mm; noir



Réf.: 770-503/032-000

Boîtier de décharge de traction; 3 pôles; avec bride; pour 2 cordons; 8,0 ... 11,5mm; 55 mm; noir



Réf.: 770-513/021-000

Boîtier de décharge de traction; 3 pôles; pour 1 cordon; 9,0 ... 13,0mm; 71 mm; blanc



Réf.: 770-503/021-000

Boîtier de décharge de traction; 3 pôles; pour 1 cordon; 9,0 ... 13,0mm; 71 mm; noir



Réf.: 770-513/023-000

Boîtier de décharge de traction; 3 pôles; pour 2 cordons; 4,5 ... 8,0 mm; 55 mm; blanc



Réf.: 770-503/023-000

Boîtier de décharge de traction; 3 pôles; pour 2 cordons; 4,5 ... 8,0 mm; 55 mm; noir



Réf.: 770-513

Boîtier de décharge de traction; 3 pôles; pour 2 cordons; 8,0 ... 11,5mm; 55 mm; blanc



Réf.: 770-513/032-000

Boîtier de décharge de traction; 3 pôles; pour 2 cordons; 8,0 ... 11,5mm; 55 mm; blanc



Réf.: 770-503

Boîtier de décharge de traction; 3 pôles; pour 2 cordons; 8,0 ... 11,5mm; 55 mm; noir

1.3.3 Montage

1.3.3.1 Matériel de montage



Réf.: 770-338

Logement pour connecteurs encastrables; 3 pôles; 1,0 ... 3,0mm; blanc



Réf.: 770-318

Logement pour connecteurs encastrables; 3 pôles; 1,0 ... 3,0mm; noir

1.3.4 Outil

1.3.4.1 Outil de manipulation



Réf.: 770-383

Outil de manipulation; 3 raccords; vert



Réf.: 210-719

Outil de manipulation; Lame 2,5 x 0,4 mm; avec tige partiellement isolée

1.3.5 Repérage

1.3.5.1 Étiquette de marquage



Réf.: 770-450

Étiquette de marquage; Matière plastique; blanc



Réf.: 770-450/000-006

Étiquette de marquage; Matière plastique; bleu



Réf.: 770-450/000-002

Étiquette de marquage; Matière plastique; jaune



Réf.: 770-450/000-012

Étiquette de marquage; Matière plastique; orange



Réf.: 770-450/000-005

Étiquette de marquage; Matière plastique; rouge



Réf.: 770-450/000-001

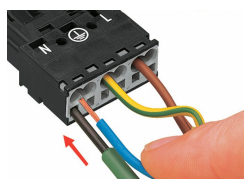
Étiquette de marquage; Matière plastique; vert

Indications de manipulation

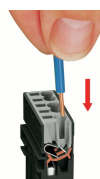
Raccorder le conducteur



1. Longueur de dégainage du câble = 35 mm (2 pôles), 55 mm (3 à 5 pôles)
2. Longueur de dénudage des fils = 9 mm
3. Avance du fil de mise à la terre = 8 mm



Actionner le ressort de serrage à l'aide d'un outil de manipulation dont la largeur de lame est de 2,5 mm et introduire le fil dénudé jusqu'en butée pour raccorder des conducteurs souples.

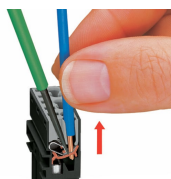


Introduire le conducteur rigide dénudé jusqu'en butée.



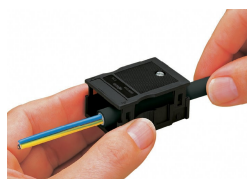
Actionner le ressort de serrage à l'aide d'un outil de manipulation dont la largeur de lame est de 2,5 mm et introduire le fil dénudé jusqu'en butée pour raccorder des conducteurs souples.

Desserrage du conducteur

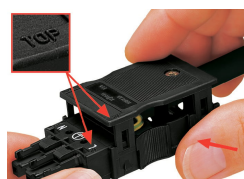


Pour le démontage du conducteur, actionner le ressort de serrage à l'aide d'un tournevis dont la largeur de lame est de 2,5 mm et retirer le fil.

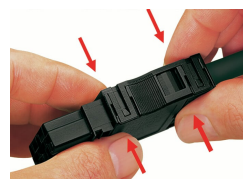
Montage



Nous recommandons de passer le câble dans le boîtier de décharge de traction avant de connecter les fils. Cependant, il est aussi possible de monter la décharge de traction ultérieurement.



Glisser le boîtier de décharge de traction sur le connecteur mâle ou femelle. Respecter l'indication « TOP ».



Clipser le boîtier de décharge de traction.



Visser le boîtier de décharge de traction (largeur de lame 2,5 mm).