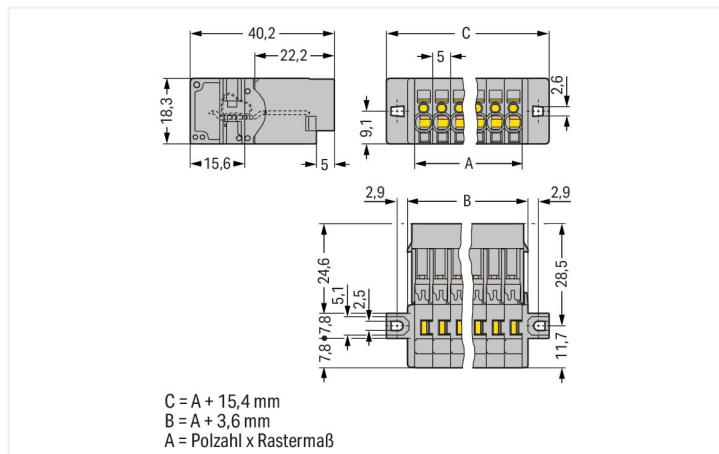




Farbe: ■ grau



Abmessungen in mm

Elektrische Daten

Bemessungsdaten gemäß IEC/EN

| | |
|----------------------------------|---|
| Bemessungsspannung (III / 3) | 500 V |
| Bemessungsstoßspannung (III / 3) | 6 kV |
| Bemessungsstrom | 32 A |
| Legende Bemessungsdaten | (III / 3) △ Überspannungskategorie III / Verschmutzungsgrad 3 |

Anschlussdaten

| | |
|-------------------------------|---|
| Klemmstellen | 8 |
| Gesamte Anzahl der Potentiale | 8 |

Anschluss 1

| | |
|--------------------------------|---------------------------------|
| Anschlussstechnik | CAGE CLAMP® |
| Betätigungsart | Betätigungswerkzeug |
| Anschließbare Leiterwerkstoffe | Kupfer |
| Nennquerschnitt | 4 mm² / 12 AWG |
| Eindrähtiger Leiter | 0,08 ... 4 mm² / 28 ... 12 AWG |
| Feindrähtiger Leiter | 0,08 ... 4 mm² / 28 ... 12 AWG |
| Abisolierlänge | 8 ... 9 mm / 0.31 ... 0.35 inch |
| Polzahl | 8 |
| Verdrahtungsrichtung | Frontverdrahtung |

Geometrische Daten

| | |
|--------------------|----------------------|
| Rastermaß | 5 mm / 0.197 inch |
| Breite | 55,4 mm / 2.181 inch |
| Höhe ab Oberfläche | 18,3 mm / 0.72 inch |
| Tiefe | 40,2 mm / 1.583 inch |

Mechanische Daten

| | |
|--|---------------------|
| variable Kodierung | Ja |
| Direktkontaktierung PE zur TS/Bohrloch/Gehäuse | Nein |
| Befestigungsart | Befestigungsflansch |
| Verdrehschutz | Ja |

Steckverbindung

| | |
|--|---------------------|
| Kontaktausführung im Steckverbinderbereich | Stiftleiste/Stecker |
| Steckverbinder Anschlusstyp | für Leiter |
| Fehlsteckschutz | Nein |

Werkstoffdaten

| | |
|---------------------------------|--|
| Hinweis Werkstoffdaten | Informationen zu Materialangaben finden sie hier |
| Farbe | grau |
| Isolierstoffgruppe | I |
| Isolierwerkstoff Hauptgehäuse | Polyamid (PA66) |
| Brennbarkeitsklasse gemäß UL 94 | V0 |
| Brandlast | 0,571 MJ |
| Gewicht | 25 g |

Umgebungsbedingungen

| | |
|--------------------------|-----------------|
| Verarbeitungstemperatur | -35 ... +85 °C |
| Dauergebrauchstemperatur | -60 ... +105 °C |

Kaufmännische Daten

| | |
|-----------------|---------------|
| eCl@ss 10.0 | 27-14-11-06 |
| eCl@ss 9.0 | 27-14-11-06 |
| ETIM 8.0 | EC001284 |
| ETIM 7.0 | EC001284 |
| VPE (UVPE) | 25 St. |
| Verpackungsart | Karton |
| Ursprungsland | PL |
| GTIN | 4066966384000 |
| Zolltarifnummer | 85366930000 |

Environmental Product Compliance

| | |
|------------------------|-------------------------|
| RoHS Compliance Status | Compliant, No Exemption |
|------------------------|-------------------------|

Zulassungen / Zertifikate

| Allgemeine Zulassungen | | | Allgemeine Zulassungen | | |
|---------------------------------|-----------|-----------------|--------------------------------|----------|------------|
| | | | CSA | C22.2 | 1101144 |
| | | | CSA Group | | |
| | | | KEMA/KEUR | EN 60947 | 2190419.01 |
| | | | DEKRA Certification B.V. | | |
| | | | UL | UL 1977 | E 45171 |
| | | | Underwriters Laboratories Inc. | | |
| | | | UR | UL 1059 | E45172 |
| | | | Underwriters Laboratories Inc. | | |
| Zulassung | Norm | Zertifikatsname | | | |
| CCA DEKRA Certification B.V. | EN 60947 | NTR NL-7626 | | | |
| CCA DEKRA Certification B.V. | EN 61984 | 2190419.02 | | | |
| CCA DEKRA Certification B.V. | IEC 61984 | NL-47799/A1 | | | |

Konformitäts- und Herstellererklärungen

| Zulassung | Norm | Zertifikatsname |
|--|------|-----------------|
| EU-Declaration of Conformity WAGO GmbH & Co. KG | - | - |
| UK-Declaration of Conformity WAGO GmbH & Co. KG | - | - |

Zulassungen für Schifffahrt



| Zulassung | Norm | Zertifikatsname |
|--|------|-----------------|
| DNV GL Det Norske Veritas, Germanischer Lloyd | - | TAE00001V2 |

Downloads

Environmental Product Compliance

Compliance Search

| | |
|---|---|
| Environmental Product Compliance 769-608/002-000 | ↓ |
|---|---|

Dokumentation

Weitere Informationen

| | | |
|--------------------|-------------------|---|
| Technischer Anhang | pdf 2149.67 KB | ↓ |
|--------------------|-------------------|---|

Ausschreibungstext

| | | | |
|-----------------|------------|-----------------|---|
| 769-608/002-000 | 19.02.2019 | xml 3.24 KB | ↓ |
| 769-608/002-000 | 04.10.2017 | doc 25.00 KB | ↓ |

CAD/CAE-Daten

CAD Daten

| | |
|----------------------------------|---|
| 2D/3D Modelle 769-608/002-000 | ↓ |
|----------------------------------|---|

CAE Daten

| | |
|--------------------------------------|---|
| EPLAN Data Portal 769-608/002-000 | ↓ |
| WSCAD Universe 769-608/002-000 | ↓ |
| ZUKEN Portal 769-608/002-000 | ↓ |

1 Passende Produkte

1.1 Systemgegenstück

1.1.1 Federleiste/Buchse



Art-Nr.: 769-108
1-Leiter-Federleiste; CAGE CLAMP®; 4 mm²; Rastermaß 5 mm; 8-polig; Kodiernase; 4,00 mm²; grau



Art-Nr.: 769-108/021-000
1-Leiter-Federleiste; CAGE CLAMP®; 4 mm²; Rastermaß 5 mm; 8-polig; Kodiernase; seitliche Verriegelungsklinken; 4,00 mm²; grau



Art-Nr.: 769-128
2-Leiter-Federleiste; CAGE CLAMP®; 4 mm²; Rastermaß 5 mm; 8-polig; Kodiernase; 4,00 mm²; grau

1.2 Notwendiges Zubehör

1.2.1 Montage

1.2.1.1 Montagematerial



Art-Nr.: 769-499

Befestigungsschraube M2,5 x 16; und
Sechskantmutter M2,5

1.3 Optionales Zubehör

1.3.1 Aderendhülse

1.3.1.1 Aderendhülse



Art-Nr.: 216-201

Aderendhülse; Hülse für 0,5 mm² / AWG 20; mit Kunststoffkragen; galvanisch verzinkt; weiß



Art-Nr.: 216-101

Aderendhülse; Hülse für 0,5 mm² / AWG 22; ohne Kunststoffkragen; galvanisch verzinkt; silberfarben



Art-Nr.: 216-202

Aderendhülse; Hülse für 0,75 mm² / AWG 18; mit Kunststoffkragen; galvanisch verzinkt; grau



Art-Nr.: 216-102

Aderendhülse; Hülse für 0,75 mm² / AWG 20; ohne Kunststoffkragen; galvanisch verzinkt; silberfarben



Art-Nr.: 216-203

Aderendhülse; Hülse für 1 mm² / AWG 18; mit Kunststoffkragen; galvanisch verzinkt; rot



Art-Nr.: 216-103

Aderendhülse; Hülse für 1 mm² / AWG 18; ohne Kunststoffkragen; galvanisch verzinkt



Art-Nr.: 216-204

Aderendhülse; Hülse für 1,5 mm² / AWG 16; mit Kunststoffkragen; galvanisch verzinkt; schwarz



Art-Nr.: 216-104

Aderendhülse; Hülse für 1,5 mm² / AWG 16; ohne Kunststoffkragen; galvanisch verzinkt; silberfarben



Art-Nr.: 216-206

Aderendhülse; Hülse für 2,5 mm² / AWG 14; mit Kunststoffkragen; galvanisch verzinkt; blau

1.3.2 Beschriftung

1.3.2.1 Beschriftungsschild



Art-Nr.: 248-501

Mini-WSB-Beschriftungskarte; als Karte; nicht dehnbar; unbedruckt; aufrastbar; weiß

1.3.2.2 Beschriftungstreifen



Art-Nr.: 210-833

Beschriftungstreifen; 25 m auf Rolle; 6 mm breit; unbedruckt; Selbstklebend; weiß



Art-Nr.: 210-831

Beschriftungstreifen; auf Rolle; 2,3 mm breit; unbedruckt; Selbstklebend; weiß



Art-Nr.: 210-832

Beschriftungstreifen; auf Rolle; 3 mm breit; unbedruckt; Selbstklebend; weiß



Art-Nr.: 210-834

Beschriftungstreifen; auf Rolle; 5 mm breit; unbedruckt; Selbstklebend; weiß

1.3.3 Isolierungsstopp

1.3.3.1 Isolierstopp



Art-Nr.: 769-470

Isolierungsstopp; 0,08 - 0,2 mm² "e" (0,14 mm² "ff"); 5 Stück / Strang; weiß



Art-Nr.: 769-471

Isolierungsstopp; 0,25 - 0,5 mm²; 5 Stück / Strang; lichtgrau



Art-Nr.: 769-472

Isolierungsstopp; 0,75 - 1 mm²; 5 Stück / Strang; dunkelgrau

1.3.4 Kodierung

1.3.4.1 Kodierung



Art-Nr.: 769-435

Kodierstift; zur Kodierung der Federleisten; für Basisklemmen / Stiftleisten; orange

1.3.5 Warnabdeckung

1.3.5.1 Abdeckung



Art-Nr.: 280-415

Warnabdeckung; für 5 Klemmen; mit schwarzem Blitzpfeil; gelb

1.3.6 Werkzeug

1.3.6.1 Betätigungswerkzeug



Art-Nr.: 210-490

Betätigungswerkzeug



Art-Nr.: 769-434

Betätigungswerkzeug; aus Isolierwerkstoff; 1-fach; lose; weiß

1.3.7 Zugentlastung

1.3.7.1 Zugentlastung

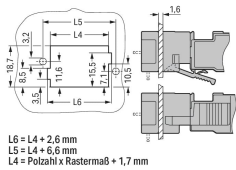


Art-Nr.: 769-413

Zugentlastungsplatte; für Feder- und Stiftleisten; 1-teilig; Rastermaß 5 mm; 6- bis 9-polig; grau

Handhabungshinweise

Montieren



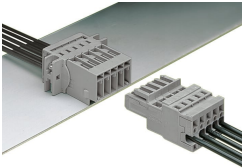
Blechausschnitt
Stiftleisten mit Einlötfistfen und Befestigungsflanschen

Leiter anschließen



Betätigungswerkzeug
Leiter mittels Betätigungswerkzeug (hier am Beispiel einer Stiftleiste) anschließen.

Anwendung



Stiftleiste mit CAGE CLAMP®-Anschluss
und Befestigungsflanschen
1-Leiter-Federleiste, gerade

Beschriften



Stiftleiste mit CAGE CLAMP®-Anschluss
mit Mini-WSB-Schnellbeschriftungssystem