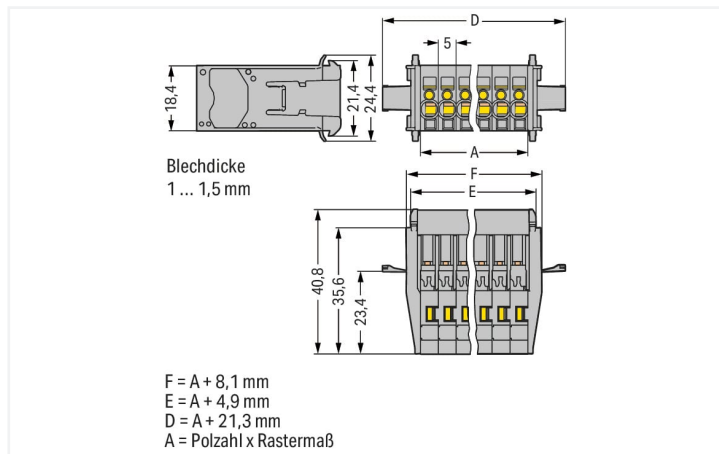




Farbe: ■ grau



Abmessungen in mm

### Elektrische Daten

#### Bemessungsdaten gemäß IEC/EN

Bemessungsspannung (III / 3)	500 V
Bemessungsstoßspannung (III / 3)	6 kV
Bemessungsstrom	32 A
Legende Bemessungsdaten	(III / 3) $\Delta$ Überspannungskategorie III / Verschmutzungsgrad 3

### Anschlussdaten

Klemmstellen	7
Gesamte Anzahl der Potentiale	7

#### Anschluss 1

Anschlussstechnik	CAGE CLAMP®
Betätigungsart	Betätigungswerkzeug
Anschließbare Leiterwerkstoffe	Kupfer
Nennquerschnitt	4 mm² / 12 AWG
Eindrähtiger Leiter	0,08 ... 4 mm² / 28 ... 12 AWG
Feindrähtiger Leiter	0,08 ... 4 mm² / 28 ... 12 AWG
Abisolierlänge	8 ... 9 mm / 0.31 ... 0.35 inch
Polzahl	7
Verdrahtungsrichtung	Frontverdrahtung

### Geometrische Daten

Rastermaß	5 mm / 0.197 inch
Breite	56,3 mm / 2.217 inch
Höhe	24,4 mm / 0.961 inch
Tiefe	40,8 mm / 1.606 inch

**Mechanische Daten**

variable Kodierung	Ja
Direktkontaktierung PE zur TS/Bohrloch/Gehäuse	Nein
Befestigungsart	Snap-In-Flansch
Verdrehschutz	Ja

**Steckverbindung**

Kontaktausführung im Steckverbinderbereich	Stiftleiste/Stecker
Steckverbinder Anschlusstyp	für Leiter
Fehlsteckschutz	Nein

**Werkstoffdaten**

Hinweis Werkstoffdaten	<a href="#">Informationen zu Materialangaben finden sie hier</a>
Farbe	grau
Isolierstoffgruppe	I
Isolierwerkstoff Hauptgehäuse	Polyamid (PA66)
Brennbarkeitsklasse gemäß UL 94	V0
Brandlast	0,513 MJ
Gewicht	22,7 g

**Umgebungsbedingungen**

Verarbeitungstemperatur	-35 ... +85 °C
Dauergebrauchstemperatur	-60 ... +105 °C

**Kaufmännische Daten**

Produktgruppe	18 (X-COM System)
eCl@ss 10.0	27-14-11-06
eCl@ss 9.0	27-14-11-06
ETIM 8.0	EC001284
ETIM 7.0	EC001284
VPE (UVPE)	25 St.
Verpackungsart	Karton
Ursprungsland	PL
GTIN	4044918854498
Zolltarifnummer	85366930000

**Environmental Product Compliance**

RoHS Compliance Status	Compliant, No Exemption
------------------------	-------------------------

**Zulassungen / Zertifikate**

**Allgemeine Zulassungen**



Zulassung	Norm	Zertifikatsname
CCA DEKRA Certification B.V.	EN 61984	2190419.02
CCA DEKRA Certification B.V.	IEC 61984	NL-47799/A1
CSA CSA Group	C22.2	1101144

**Allgemeine Zulassungen**

UL Underwriters Laboratories Inc.	UL 1977	E 45171
UR Underwriters Laboratories Inc.	UL 1059	E45172

## Downloads

### Environmental Product Compliance

Compliance Search	
Environmental Product Compliance 769-607/005-000	<a href="#">↓</a>

## Dokumentation

Weitere Informationen	
Technischer Anhang	pdf 2149.67 KB <a href="#">↓</a>

Ausschreibungstext			
769-607/005-000	19.02.2019	xml 3.14 KB	<a href="#">↓</a>
769-607/005-000	04.10.2017	doc 25.00 KB	<a href="#">↓</a>

## CAD/CAE-Daten

CAD Daten	
2D/3D Modelle 769-607/005-000	<a href="#">↓</a>

CAE Daten	
EPLAN Data Portal 769-607/005-000	<a href="#">↓</a>
WSCAD Universe 769-607/005-000	<a href="#">↓</a>
ZUKEN Portal 769-607/005-000	<a href="#">↓</a>

## 1 Passende Produkte

### 1.1 Systemgegenstück

#### 1.1.1 Federleiste/Buchse



**Art-Nr.: 769-107**  
1-Leiter-Federleiste; CAGE CLAMP®; 4 mm²; Rastermaß 5 mm; 7-polig; Kodiernase; 4,00 mm²; grau



**Art-Nr.: 769-107/021-000**  
1-Leiter-Federleiste; CAGE CLAMP®; 4 mm²; Rastermaß 5 mm; 7-polig; Kodiernase; seitliche Verriegelungsklinken; 4,00 mm²; grau



**Art-Nr.: 769-127**  
2-Leiter-Federleiste; CAGE CLAMP®; 4 mm²; Rastermaß 5 mm; 7-polig; Kodiernase; 4,00 mm²; grau

## 1.2 Optionales Zubehör

### 1.2.1 Aderendhülse

#### 1.2.1.1 Aderendhülse



**Art-Nr.: 216-201**  
Aderendhülse; Hülse für 0,5 mm² / AWG 20; mit Kunststoffkragen; galvanisch verzinkt; weiß



**Art-Nr.: 216-101**  
Aderendhülse; Hülse für 0,5 mm² / AWG 22; ohne Kunststoffkragen; galvanisch verzinkt; silberfarben



**Art-Nr.: 216-202**  
Aderendhülse; Hülse für 0,75 mm² / AWG 18; mit Kunststoffkragen; galvanisch verzinkt; grau



**Art-Nr.: 216-102**  
Aderendhülse; Hülse für 0,75 mm² / AWG 20; ohne Kunststoffkragen; galvanisch verzinkt; silberfarben



**Art-Nr.: 216-203**  
Aderendhülse; Hülse für 1 mm² / AWG 18; mit Kunststoffkragen; galvanisch verzinkt; rot



**Art-Nr.: 216-103**  
Aderendhülse; Hülse für 1 mm² / AWG 18; ohne Kunststoffkragen; galvanisch verzinkt



**Art-Nr.: 216-204**  
Aderendhülse; Hülse für 1,5 mm² / AWG 16; mit Kunststoffkragen; galvanisch verzinkt; schwarz



**Art-Nr.: 216-104**  
Aderendhülse; Hülse für 1,5 mm² / AWG 16; ohne Kunststoffkragen; galvanisch verzinkt; silberfarben

### 1.2.1.1 Aderendhülse



**Art-Nr.: 216-206**

Aderendhülse; Hülse für 2,5 mm<sup>2</sup> / AWG 14; mit Kunststoffkragen; galvanisch verzinkt; blau

### 1.2.2 Beschriftung

#### 1.2.2.1 Beschriftungsschild



**Art-Nr.: 248-501**

Mini-WSB-Beschriftungskarte; als Karte; nicht dehnbar; unbedruckt; aufrastbar; weiß

#### 1.2.2.2 Beschriftungstreifen



**Art-Nr.: 210-833**

Beschriftungstreifen; 25 m auf Rolle; 6 mm breit; unbedruckt; Selbstklebend; weiß



**Art-Nr.: 210-831**

Beschriftungstreifen; auf Rolle; 2,3 mm breit; unbedruckt; Selbstklebend; weiß



**Art-Nr.: 210-832**

Beschriftungstreifen; auf Rolle; 3 mm breit; unbedruckt; Selbstklebend; weiß



**Art-Nr.: 210-834**

Beschriftungstreifen; auf Rolle; 5 mm breit; unbedruckt; Selbstklebend; weiß

### 1.2.3 Isolierungsstopp

#### 1.2.3.1 Isolierstopp



**Art-Nr.: 769-470**

Isolierungsstopp; 0,08 - 0,2 mm<sup>2</sup> "e" (0,14 mm<sup>2</sup> "f"); 5 Stück / Strang; weiß



**Art-Nr.: 769-471**

Isolierungsstopp; 0,25 - 0,5 mm<sup>2</sup>; 5 Stück / Strang; lichtgrau



**Art-Nr.: 769-472**

Isolierungsstopp; 0,75 - 1 mm<sup>2</sup>; 5 Stück / Strang; dunkelgrau

### 1.2.4 Kodierung

#### 1.2.4.1 Kodierung



**Art-Nr.: 769-435**

Kodierstift; zur Kodierung der Federleisten; für Basisklemmen / Stifteleisten; orange

## 1.2.5 Warnabdeckung

### 1.2.5.1 Abdeckung



**Art-Nr.: 280-415**

Warnabdeckung; für 5 Klemmen; mit schwarzem Blitzpfeil; gelb

## 1.2.6 Werkzeug

### 1.2.6.1 Betätigungswerkzeug



**Art-Nr.: 210-490**

Betätigungswerkzeug



**Art-Nr.: 769-434**

Betätigungswerkzeug; aus Isolierwerkstoff; 1-fach; lose; weiß

## 1.2.7 Zugentlastung

### 1.2.7.1 Zugentlastung

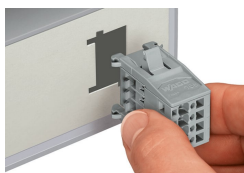


**Art-Nr.: 769-413**

Zugentlastungsplatte; für Feder- und Stiftleisten; 1-teilig; Rastermaß 5 mm; 6- bis 9-polig; grau

## Handhabungshinweise

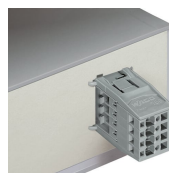
### Montieren



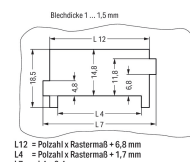
Stiftleiste mit Snap-In-Flanschen (769-604/005-000) in den Blechausschnitt stecken.



Stiftleiste mit Snap-In-Flanschen  
Werkzeugfreie Rastmontage



Werkzeugfreie Rastmontage



Blechausschnitt  
Stiftleisten mit CAGE CLAMP®-Anschluss (769-6xx/005-000) und Snap-In-Flanschen

## Leiter anschließen



**Betätigungswerkzeug**

Leiter mittels Betätigungswerkzeug (hier am Beispiel einer Stiftleiste) anschließen.

Beschriften



Stiftleiste mit CAGE CLAMP®-Anschluss  
mit Mini-WSB-Schnellbeschriftungssystem