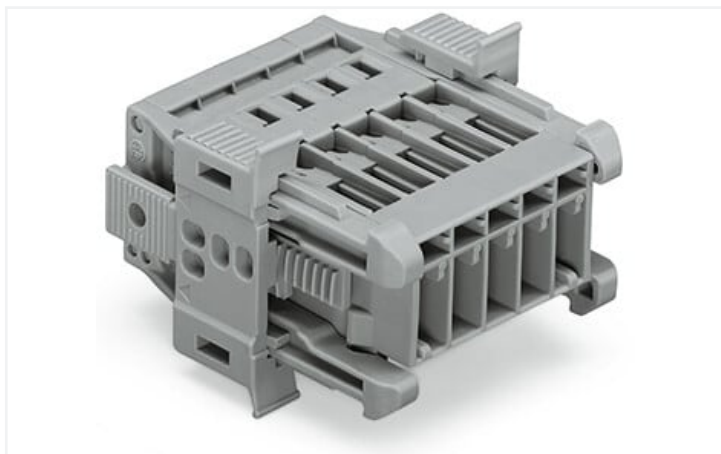


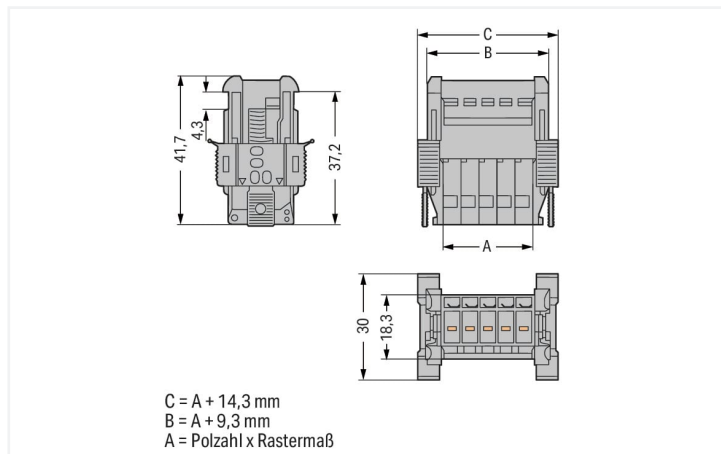
Datenblatt | Artikelnummer: 769-605/006-000

1-Leiter-Stiftleiste; CAGE CLAMP®; 4 mm²; Rastermaß 5 mm; 5-polig; Snap-In-Flansch; 4,00 mm²; grau

<https://www.wago.com/769-605/006-000>



Farbe: ■ grau



Abmessungen in mm

Elektrische Daten

Bemessungsdaten gemäß IEC/EN

| | |
|----------------------------------|---|
| Bemessungsspannung (III / 3) | 500 V |
| Bemessungsstoßspannung (III / 3) | 6 kV |
| Bemessungsstrom | 32 A |
| Legende Bemessungsdaten | (III / 3) △ Überspannungskategorie III / Verschmutzungsgrad 3 |

Anschlussdaten

| | |
|-------------------------------|---|
| Klemmstellen | 5 |
| Gesamte Anzahl der Potentiale | 5 |

Anschluss 1

| | |
|--------------------------------|--|
| Anschlussstechnik | CAGE CLAMP® |
| Betätigungsart | Betätigungswerkzeug |
| Anschließbare Leiterwerkstoffe | Kupfer |
| Nennquerschnitt | 4 mm ² / 12 AWG |
| Eindrähtiger Leiter | 0,08 ... 4 mm ² / 28 ... 12 AWG |
| Feindrähtiger Leiter | 0,08 ... 4 mm ² / 28 ... 12 AWG |
| Abisolierlänge | 8 ... 9 mm / 0.31 ... 0.35 inch |
| Polzahl | 5 |
| Verdrahtungsrichtung | Seitliche Verdrahtung |

Geometrische Daten

| | |
|-----------|----------------------|
| Rastermaß | 5 mm / 0.197 inch |
| Breite | 39,3 mm / 1.547 inch |
| Höhe | 30 mm / 1.181 inch |
| Tiefe | 41,7 mm / 1.642 inch |

Mechanische Daten

| | |
|--|--------------------------|
| variable Kodierung | Ja |
| Direktkontaktierung PE zur TS/Bohrloch/Gehäuse | Nein |
| Befestigungsart | Snap-In-Flansch Variante |
| Verdrehschutz | Ja |

Steckverbindung

| | |
|--|---------------------|
| Kontaktausführung im Steckverbinderbereich | Stiftleiste/Stecker |
| Steckverbinder Anschlusstyp | für Leiter |
| Fehlsteckschutz | Nein |

Werkstoffdaten

| | |
|---------------------------------|--|
| Hinweis Werkstoffdaten | Informationen zu Materialangaben finden sie hier |
| Farbe | grau |
| Isolierstoffgruppe | I |
| Isolierwerkstoff Hauptgehäuse | Polyamid (PA66) |
| Brennbarkeitsklasse gemäß UL 94 | V0 |
| Brandlast | 0,514 MJ |
| Gewicht | 19,8 g |

Umgebungsbedingungen

| | |
|--------------------------|-----------------|
| Verarbeitungstemperatur | -35 ... +85 °C |
| Dauergebrauchstemperatur | -60 ... +105 °C |

Kaufmännische Daten

| | |
|-----------------|-------------------|
| Produktgruppe | 18 (X-COM System) |
| eCl@ss 10.0 | 27-14-11-06 |
| eCl@ss 9.0 | 27-14-11-06 |
| ETIM 8.0 | EC001284 |
| ETIM 7.0 | EC001284 |
| VPE (UVPE) | 25 St. |
| Verpackungsart | Karton |
| Ursprungsland | PL |
| GTIN | 4045454917029 |
| Zolltarifnummer | 8536693000 |

Environmental Product Compliance

| | |
|------------------------|-------------------------|
| RoHS Compliance Status | Compliant, No Exemption |
|------------------------|-------------------------|

Zulassungen / Zertifikate

Allgemeine Zulassungen



| Zulassung | Norm | Zertifikatsname |
|---------------------------------|-----------|-----------------|
| CCA DEKRA Certification B.V. | EN 61984 | 2190419.02 |
| CCA DEKRA Certification B.V. | IEC 61984 | NL-47799/A1 |
| CSA CSA Group | C22.2 | 1101144 |

Allgemeine Zulassungen

| | | |
|---|---------|---------|
| UL Underwriters Laboratories Inc. | UL 1977 | E 45171 |
| UR Underwriters Laboratories Inc. | UL 1059 | E45172 |

Downloads

Environmental Product Compliance

| | |
|---|-------------------|
| Compliance Search | |
| Environmental Product Compliance 769-605/006-000 | ↓ |

Dokumentation

| | | |
|-----------------------|-------------------|-------------------|
| Weitere Informationen | | |
| Technischer Anhang | pdf 2149.67 KB | ↓ |

| | | | |
|--------------------|------------|-----------------|-------------------|
| Ausschreibungstext | | | |
| 769-605/006-000 | 19.02.2019 | xml 3.14 KB | ↓ |
| 769-605/006-000 | 04.10.2017 | doc 25.00 KB | ↓ |

CAD/CAE-Daten

| | |
|----------------------------------|-------------------|
| CAD Daten | |
| 2D/3D Modelle 769-605/006-000 | ↓ |

| | |
|--------------------------------------|-------------------|
| CAE Daten | |
| EPLAN Data Portal 769-605/006-000 | ↓ |
| WSCAD Universe 769-605/006-000 | ↓ |
| ZUKEN Portal 769-605/006-000 | ↓ |

1 Passende Produkte

1.1 Systemgegenstück

1.1.1 Federleiste/Buchse



Art-Nr.: 769-105
1-Leiter-Federleiste; CAGE CLAMP®; 4 mm²; Rastermaß 5 mm; 5-polig; Kodiernase; 4,00 mm²; grau



Art-Nr.: 769-105/021-000
1-Leiter-Federleiste; CAGE CLAMP®; 4 mm²; Rastermaß 5 mm; 5-polig; Kodiernase; seitliche Verriegelungsklinken; 4,00 mm²; grau



Art-Nr.: 769-125
2-Leiter-Federleiste; CAGE CLAMP®; 4 mm²; Rastermaß 5 mm; 5-polig; Kodiernase; 4,00 mm²; grau

1.2 Optionales Zubehör

1.2.1 Aderendhülse

1.2.1.1 Aderendhülse



Art-Nr.: 216-201
Aderendhülse; Hülse für 0,5 mm² / AWG 20; mit Kunststoffkragen; galvanisch verzinkt; weiß



Art-Nr.: 216-101
Aderendhülse; Hülse für 0,5 mm² / AWG 22; ohne Kunststoffkragen; galvanisch verzinkt; silberfarben



Art-Nr.: 216-202
Aderendhülse; Hülse für 0,75 mm² / AWG 18; mit Kunststoffkragen; galvanisch verzinkt; grau



Art-Nr.: 216-102
Aderendhülse; Hülse für 0,75 mm² / AWG 20; ohne Kunststoffkragen; galvanisch verzinkt; silberfarben



Art-Nr.: 216-203
Aderendhülse; Hülse für 1 mm² / AWG 18; mit Kunststoffkragen; galvanisch verzinkt; rot



Art-Nr.: 216-103
Aderendhülse; Hülse für 1 mm² / AWG 18; ohne Kunststoffkragen; galvanisch verzinkt



Art-Nr.: 216-204
Aderendhülse; Hülse für 1,5 mm² / AWG 16; mit Kunststoffkragen; galvanisch verzinkt; schwarz



Art-Nr.: 216-104
Aderendhülse; Hülse für 1,5 mm² / AWG 16; ohne Kunststoffkragen; galvanisch verzinkt; silberfarben

1.2.1.1 Aderendhülse



Art-Nr.: 216-206

Aderendhülse; Hülse für 2,5 mm² / AWG 14; mit Kunststoffkragen; galvanisch verzinkt; blau

1.2.2 Beschriftung

1.2.2.1 Beschriftungsschild



Art-Nr.: 248-501

Mini-WSB-Beschriftungskarte; als Karte; nicht dehnbar; unbedruckt; aufrastbar; weiß

1.2.2.2 Beschriftungstreifen



Art-Nr.: 210-833

Beschriftungstreifen; 25 m auf Rolle; 6 mm breit; unbedruckt; Selbstklebend; weiß



Art-Nr.: 210-831

Beschriftungstreifen; auf Rolle; 2,3 mm breit; unbedruckt; Selbstklebend; weiß



Art-Nr.: 210-832

Beschriftungstreifen; auf Rolle; 3 mm breit; unbedruckt; Selbstklebend; weiß



Art-Nr.: 210-834

Beschriftungstreifen; auf Rolle; 5 mm breit; unbedruckt; Selbstklebend; weiß

1.2.3 Isolierungsstopp

1.2.3.1 Isolierstopp



Art-Nr.: 769-470

Isolierungsstopp; 0,08 - 0,2 mm² "e" (0,14 mm² "f"); 5 Stück / Strang; weiß



Art-Nr.: 769-471

Isolierungsstopp; 0,25 - 0,5 mm²; 5 Stück / Strang; lichtgrau



Art-Nr.: 769-472

Isolierungsstopp; 0,75 - 1 mm²; 5 Stück / Strang; dunkelgrau

1.2.4 Kodierung

1.2.4.1 Kodierung



Art-Nr.: 769-435

Kodierstift; zur Kodierung der Federleisten; für Basisklemmen / Stifteleisten; orange

1.2.5 Warnabdeckung

1.2.5.1 Abdeckung



Art-Nr.: 280-415

Warnabdeckung; für 5 Klemmen; mit schwarzem Blitzpfeil; gelb

1.2.6 Werkzeug

1.2.6.1 Betätigungswerkzeug



Art-Nr.: 210-490

Betätigungswerkzeug



Art-Nr.: 769-434

Betätigungswerkzeug; aus Isolierwerkstoff; 1-fach; lose; weiß

1.2.7 Zugentlastung

1.2.7.1 Zugentlastung

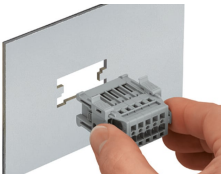


Art-Nr.: 769-412

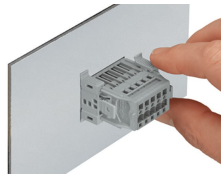
Zugentlastungsplatte; für Feder- und Stiftleisten; 1-teilig; Rastermaß 5 mm; 4- bis 5-polig; grau

Handhabungshinweise

Montieren



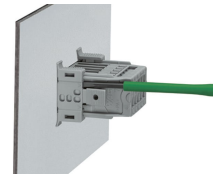
Stilleite mit Snap-In-Flanschen (769-605/006-000) in den Blechausschnitt stecken.



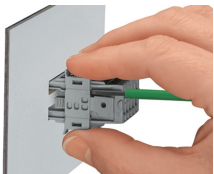
Den Snap-In-Flansch fixieren.



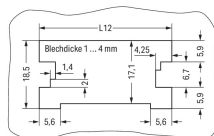
Stilleite mit Snap-In-Flanschen (769-605/006-000) im Blechausschnitt



Zum Lösen Betätigungswerkzeug (Klinge 2,5 mm) in den Löseschlitz einführen.



Mit der Hand in Richtung Stiftleistenmitte drücken. Dann Snap-In-Flansch vom Blech abziehen.



$L12 = \text{Polzahl} \times \text{Rastermaß} + 10,2 \text{ mm}$

Blechausschnitt (für Federleisten ohne Verriegelung)
Stiftleisten mit CAGE CLAMP®-Anschluss (769-6xx/006-000) und Snap-In-Flanschen

Leiter anschließen



Betätigungswerkzeug
Leiter mittels Betätigungswerkzeug (hier
am Beispiel einer Stiftleiste) anschließen.

Beschriften



Stiftleiste mit CAGE CLAMP®-Anschluss
mit Mini-WSB-Schnellbeschriftungssystem