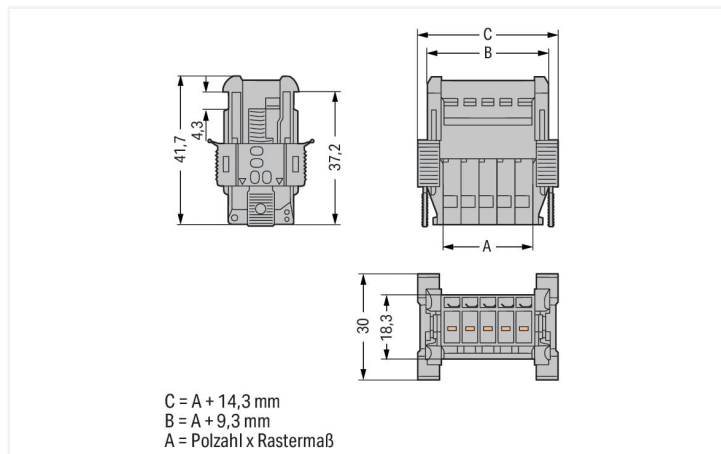


Farbe: ■ grau

Abbildung ähnlich



Abmessungen in mm

### Elektrische Daten

#### Bemessungsdaten gemäß IEC/EN

Bemessungsspannung (III / 3)	500 V
Bemessungsstoßspannung (III / 3)	6 kV
Bemessungsstrom	32 A
Legende Bemessungsdaten	(III / 3) △ Überspannungskategorie III / Verschmutzungsgrad 3

### Anschlussdaten

Klemmstellen	3
Gesamte Anzahl der Potentiale	3

#### Anschluss 1

Anschlussstechnik	CAGE CLAMP®
Betätigungsart	Betätigungswerkzeug
Anschließbare Leiterwerkstoffe	Kupfer
Nennquerschnitt	4 mm² / 12 AWG
Eindrähtiger Leiter	0,08 ... 4 mm² / 28 ... 12 AWG
Feindrähtiger Leiter	0,08 ... 4 mm² / 28 ... 12 AWG
Abisolierlänge	8 ... 9 mm / 0.31 ... 0.35 inch
Polzahl	3
Verdrahtungsrichtung	Seitliche Verdrahtung

### Geometrische Daten

Rastermaß	5 mm / 0.197 inch
Breite	29,3 mm / 1.154 inch
Höhe	30 mm / 1.181 inch
Tiefe	41,7 mm / 1.642 inch

**Mechanische Daten**

variable Kodierung	Ja
Direktkontaktierung PE zur TS/Bohrloch/Gehäuse	Nein
Befestigungsart	Snap-In-Flansch Variante
Verdrehschutz	Ja

**Steckverbindung**

Kontaktausführung im Steckverbinderbereich	Stiftleiste/Stecker
Steckverbinder Anschlusstyp	für Leiter
Fehlsteckschutz	Nein

**Werkstoffdaten**

Hinweis Werkstoffdaten	<a href="#">Informationen zu Materialangaben finden sie hier</a>
Farbe	grau
Isolierstoffgruppe	I
Isolierwerkstoff Hauptgehäuse	Polyamid (PA66)
Brennbarkeitsklasse gemäß UL 94	V0
Brandlast	0,398 MJ
Gewicht	14,2 g

**Umgebungsbedingungen**

Verarbeitungstemperatur	-35 ... +85 °C
Dauergebrauchstemperatur	-60 ... +105 °C

**Kaufmännische Daten**

Produktgruppe	18 (X-COM System)
eCl@ss 10.0	27-14-11-06
eCl@ss 9.0	27-14-11-06
ETIM 8.0	EC001284
ETIM 7.0	EC001284
VPE (UVPE)	100 St.
Verpackungsart	Karton
Ursprungsland	PL
GTIN	4045454917005
Zolltarifnummer	8536693000

**Environmental Product Compliance**

RoHS Compliance Status	Compliant, No Exemption
------------------------	-------------------------

**Zulassungen / Zertifikate**

**Allgemeine Zulassungen**



Zulassung	Norm	Zertifikatsname
CCA DEKRA Certification B.V.	EN 61984	2190419.02
CCA DEKRA Certification B.V.	IEC 61984	NL-47799/A1
CSA CSA Group	C22.2	1101144

**Allgemeine Zulassungen**

UL Underwriters Laboratories Inc.	UL 1977	E 45171
UR Underwriters Laboratories Inc.	UL 1059	E45172

Downloads

Environmental Product Compliance

Compliance Search

Environmental Product Compliance  
769-603/006-000



Dokumentation

Weitere Informationen

Technischer Anhang

pdf  
2149.67 KB



Ausschreibungstext

769-603/006-000

19.02.2019

xml  
3.14 KB



769-603/006-000

04.10.2017

doc  
25.00 KB



CAD/CAE-Daten

CAD Daten

2D/3D Modelle  
769-603/006-000



CAE Daten

EPLAN Data Portal  
769-603/006-000



WSCAD Universe  
769-603/006-000



ZUKEN Portal  
769-603/006-000



1 Passende Produkte

1.1 Systemgegenstück

1.1.1 Federleiste/Buchse



**Art-Nr.: 769-103**

1-Leiter-Federleiste; CAGE CLAMP®; 4 mm²; Rastermaß 5 mm; 3-polig; Kodiernase; 4,00 mm²; grau

**Art-Nr.: 769-103/021-000**

1-Leiter-Federleiste; CAGE CLAMP®; 4 mm²; Rastermaß 5 mm; 3-polig; Kodiernase; seitliche Verriegelungsklinken; 4,00 mm²; grau

**Art-Nr.: 769-123**

2-Leiter-Federleiste; CAGE CLAMP®; 4 mm²; Rastermaß 5 mm; 3-polig; Kodiernase; 4,00 mm²; grau

1.2 Optionales Zubehör

1.2.1 Aderendhülse

1.2.1.1 Aderendhülse



**Art-Nr.: 216-201**

Aderendhülse; Hülse für 0,5 mm² / AWG 20; mit Kunststoffkragen; galvanisch verzinkt; weiß

**Art-Nr.: 216-101**

Aderendhülse; Hülse für 0,5 mm² / AWG 22; ohne Kunststoffkragen; galvanisch verzinkt; silberfarben

**Art-Nr.: 216-202**

Aderendhülse; Hülse für 0,75 mm² / AWG 18; mit Kunststoffkragen; galvanisch verzinkt; grau

**Art-Nr.: 216-102**

Aderendhülse; Hülse für 0,75 mm² / AWG 20; ohne Kunststoffkragen; galvanisch verzinkt; silberfarben



**Art-Nr.: 216-203**

Aderendhülse; Hülse für 1 mm² / AWG 18; mit Kunststoffkragen; galvanisch verzinkt; rot

**Art-Nr.: 216-103**

Aderendhülse; Hülse für 1 mm² / AWG 18; ohne Kunststoffkragen; galvanisch verzinkt

**Art-Nr.: 216-204**

Aderendhülse; Hülse für 1,5 mm² / AWG 16; mit Kunststoffkragen; galvanisch verzinkt; schwarz

**Art-Nr.: 216-104**

Aderendhülse; Hülse für 1,5 mm² / AWG 16; ohne Kunststoffkragen; galvanisch verzinkt; silberfarben

### 1.2.1.1 Aderendhülse



**Art-Nr.: 216-206**  
 Aderendhülse; Hülse für 2,5 mm<sup>2</sup> / AWG 14; mit Kunststoffkragen; galvanisch verzinkt; blau

### 1.2.2 Beschriftung

#### 1.2.2.1 Beschriftungsschild



**Art-Nr.: 248-501**  
 Mini-WSB-Beschriftungskarte; als Karte; nicht dehnbar; unbedruckt; aufrastbar; weiß

#### 1.2.2.2 Beschriftungstreifen



**Art-Nr.: 210-833**  
 Beschriftungstreifen; 25 m auf Rolle; 6 mm breit; unbedruckt; Selbstklebend; weiß



**Art-Nr.: 210-831**  
 Beschriftungstreifen; auf Rolle; 2,3 mm breit; unbedruckt; Selbstklebend; weiß



**Art-Nr.: 210-832**  
 Beschriftungstreifen; auf Rolle; 3 mm breit; unbedruckt; Selbstklebend; weiß



**Art-Nr.: 210-834**  
 Beschriftungstreifen; auf Rolle; 5 mm breit; unbedruckt; Selbstklebend; weiß

### 1.2.3 Isolierungsstopp

#### 1.2.3.1 Isolierstopp



**Art-Nr.: 769-470**  
 Isolierungsstopp; 0,08 - 0,2 mm<sup>2</sup> "e" (0,14 mm<sup>2</sup> "f"); 5 Stück / Strang; weiß



**Art-Nr.: 769-471**  
 Isolierungsstopp; 0,25 - 0,5 mm<sup>2</sup>; 5 Stück / Strang; lichtgrau



**Art-Nr.: 769-472**  
 Isolierungsstopp; 0,75 - 1 mm<sup>2</sup>; 5 Stück / Strang; dunkelgrau

### 1.2.4 Kodierung

#### 1.2.4.1 Kodierung



**Art-Nr.: 769-435**  
 Kodierstift; zur Kodierung der Federleisten; für Basisklemmen / Stifteleisten; orange

## 1.2.5 Warnabdeckung

### 1.2.5.1 Abdeckung



**Art-Nr.: 280-415**

Warnabdeckung; für 5 Klemmen; mit schwarzem Blitzpfeil; gelb

## 1.2.6 Werkzeug

### 1.2.6.1 Betätigungswerkzeug



**Art-Nr.: 210-490**

Betätigungswerkzeug



**Art-Nr.: 769-434**

Betätigungswerkzeug; aus Isolierwerkstoff; 1-fach; lose; weiß

## 1.2.7 Zugentlastung

### 1.2.7.1 Zugentlastung

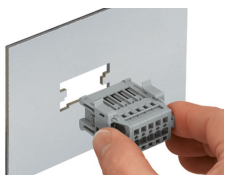


**Art-Nr.: 769-411**

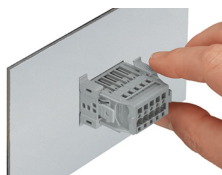
Zugentlastungsplatte; für Feder- und Stiftleisten; 1-teilig; Rastermaß 5 mm; 2- bis 3-polig; grau

## Handhabungshinweise

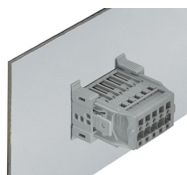
### Montieren



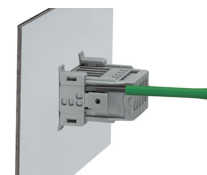
Stilleiste mit Snap-In-Flanschen (769-605/006-000) in den Blechausschnitt stecken.



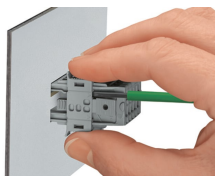
Den Snap-In-Flansch fixieren.



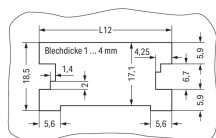
Stilleiste mit Snap-In-Flanschen (769-605/006-000) im Blechausschnitt



Zum Lösen Betätigungswerkzeug (Klinge 2,5 mm) in den Löseschlitz einführen.



Mit der Hand in Richtung Stiftleistenmitte drücken. Dann Snap-In-Flansch vom Blech abziehen.



L12 = Polzahl x Rastermaß + 10,2 mm

Blechausschnitt (für Federleisten ohne Verriegelung)  
Stiftleisten mit CAGE CLAMP®-Anschluss (769-6xx/006-000) und Snap-In-Flanschen

## Leiter anschließen



Betätigungswerkzeug  
Leiter mittels Betätigungswerkzeug (hier  
am Beispiel einer Stiftleiste) anschließen.

## Beschriften



Stiftleiste mit CAGE CLAMP®-Anschluss  
mit Mini-WSB-Schnellbeschriftungssystem