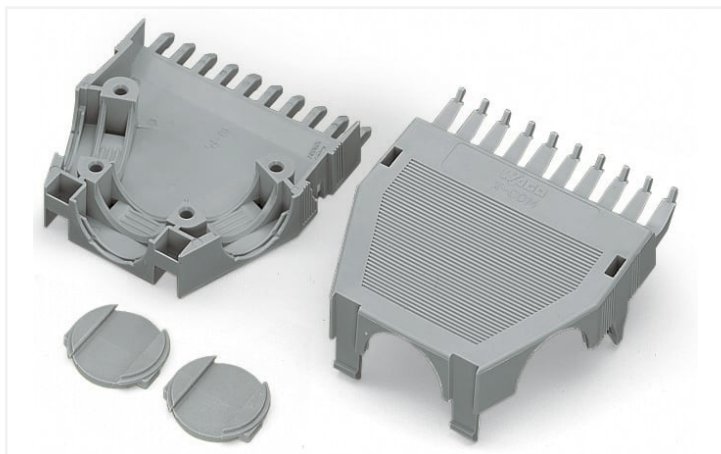


# Datenblatt | Artikelnummer: 769-1613

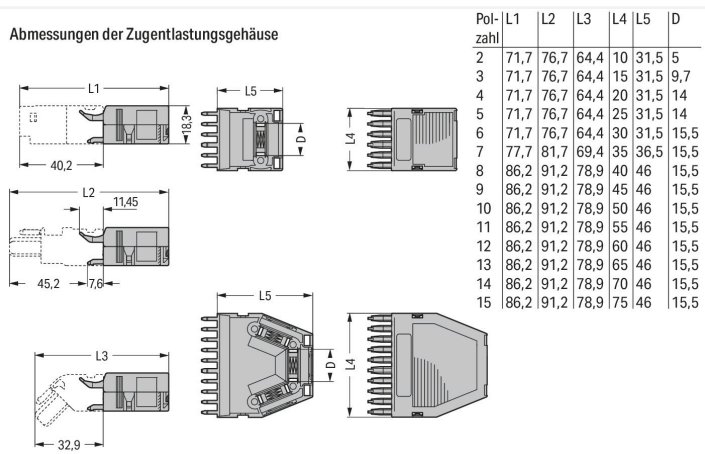
Zugentlastungsgehäuse; für Feder- und Stiftleisten; 2-teilig; Rastermaß 5 mm; 13-polig; grau

<https://www.wago.com/769-1613>



Farbe: ■ grau

Abbildung ähnlich



Abmessungen in mm  
Abmessungen in mm

## Anschlussdaten

### Anschluss 1

Polzahl 13

## Geometrische Daten

Breite	65 mm / 2.559 inch
Höhe	18,3 mm / 0.72 inch
Tiefe	46 mm / 1.811 inch

## Werkstoffdaten

Hinweis Werkstoffdaten	<a href="#">Informationen zu Materialangaben finden sie hier</a>
Farbe	grau
Brandlast	0,58 MJ
Gewicht	15,5 g

## Kaufmännische Daten

Produktgruppe	18 (X-COM System)
eCl@ss 10.0	27-14-11-92
eCl@ss 9.0	27-14-11-92
ETIM 8.0	EC002848
ETIM 7.0	EC002848
VPE (UVPE)	25 St.
Verpackungsart	Karton
Ursprungsland	DE
GTIN	4017332728195
Zolltarifnummer	39269097900

Environmental Product Compliance	
RoHS Compliance Status	Compliant, No Exemption

## Downloads

Environmental Product Compliance	
Compliance Search	
Environmental Product Compliance 769-1613	<a href="#">↓</a>

## Dokumentation

Weitere Informationen		Ausschreibungstext		
Technischer Anhang	pdf 2149.67 KB	<a href="#">↓</a>		
			769-1613	19.02.2019
				xml 2.64 KB
			<a href="#">↓</a>	
			769-1613	23.05.2017
				doc 23.00 KB
			<a href="#">↓</a>	

## CAD/CAE-Daten

CAD Daten		CAE Daten	
2D/3D Modelle 769-1613	<a href="#">↓</a>	EPLAN Data Portal 769-1613	<a href="#">↓</a>
		WSCAD Universe 769-1613	<a href="#">↓</a>
		ZUKEN Portal 769-1613	<a href="#">↓</a>

## 1 Passende Produkte

### 1.1 Optionales Zubehör

#### 1.1.1 Beschriftung

##### 1.1.1.1 Beschriftungsschild

 <p><b>Art-Nr.: 209-501/000-006</b> WSB-Beschriftungskarte; als Karte; nicht dehnbar; unbedruckt; aufrastbar; blau</p>	 <p><b>Art-Nr.: 209-501/000-002</b> WSB-Beschriftungskarte; als Karte; nicht dehnbar; unbedruckt; aufrastbar; gelb</p>	 <p><b>Art-Nr.: 209-501/000-007</b> WSB-Beschriftungskarte; als Karte; nicht dehnbar; unbedruckt; aufrastbar; grau</p>	 <p><b>Art-Nr.: 209-501/000-023</b> WSB-Beschriftungskarte; als Karte; nicht dehnbar; unbedruckt; aufrastbar; grün</p>
 <p><b>Art-Nr.: 209-501/000-017</b> WSB-Beschriftungskarte; als Karte; nicht dehnbar; unbedruckt; aufrastbar; hellgrün</p>	 <p><b>Art-Nr.: 209-501/000-012</b> WSB-Beschriftungskarte; als Karte; nicht dehnbar; unbedruckt; aufrastbar; orange</p>	 <p><b>Art-Nr.: 209-501/000-005</b> WSB-Beschriftungskarte; als Karte; nicht dehnbar; unbedruckt; aufrastbar; rot</p>	 <p><b>Art-Nr.: 209-501/000-024</b> WSB-Beschriftungskarte; als Karte; nicht dehnbar; unbedruckt; aufrastbar; violett</p>
 <p><b>Art-Nr.: 209-501</b> WSB-Beschriftungskarte; als Karte; nicht dehnbar; unbedruckt; aufrastbar; weiß</p>			

## 1.1.2 Montage

### 1.1.2.1 Montagematerial



**Art-Nr.: 209-173**

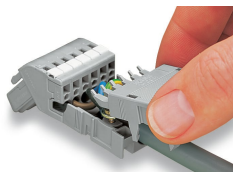
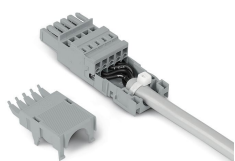
Befestigungsschraube; für Kabelschelle; ab 7-polig

**Art-Nr.: 209-174**

Kabelschelle; für Zugentlastung; ab 7-polig

## Handhabungshinweise

### Montieren

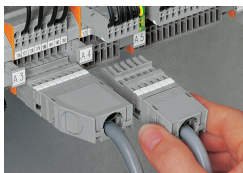


2- bis 5-polige Zugentlastungsgehäuse besitzen 1 Kabelausgang hinten.  
6- bis 7-polige Zugentlastungsgehäuse besitzen 1 Kabelausgang.  
8- bis 9-polige Zugentlastungsgehäuse besitzen 2 Kabelausgänge und 1 Verschlusskappe.  
10- bis 16-polige Zugentlastungsgehäuse besitzen 3 Kabelausgänge und 2 Verschlusskappen.

Aufrasten eines Zugentlastungsoberteils

Anrastbares Zugentlastungsgehäuse, bestehend aus Zugentlastungsunterteil und -oberteil, 6-polig und 1-Leiter-Federleiste, abgewinkelt, 6-polig

## Anwendung



Anwendung  
Anrastbare Zugentlastungsgehäuse für Serie 769